

**L'ESPION QUI M'AIMAIT**

LOTUS  
esprit



# Boîte 01

## NOTICE DE MONTAGE

ÉTAPE 001 : ASSEMBLAGE DU CAPOT

ÉTAPE 002 : ASSEMBLAGE DES AILES ET DU  
PARE-CHOC AVANT

ÉTAPE 003 : INSTALLATION DES CULASSES  
DU MOTEUR

ÉTAPE 004 : ASSEMBLAGE DU SYSTÈME DE  
VERROUILLAGE, DE LA POIGNÉE, CHARNIÈRE  
ET VITRE DE LA PORTIÈRE DROITE

ÉTAPE 005 : ASSEMBLAGE DU PANNEAU  
INTERNE DE LA PORTIÈRE DROITE

ÉTAPE 006 : MONTAGE DE LA PORTIÈRE  
DROITE

L'ESPION QUI M'AIMAIT © Danjaq, LLC and Metro-Goldwyn-Mayer Studios Inc. L'ESPION QUI M'AIMAIT, **007** and related James Bond Indicia © 1962-2024 Danjaq, LLC and Metro-Goldwyn-Mayer Studios Inc. L'ESPION QUI M'AIMAIT, **007** and related James Bond Trademarks are trademarks of Danjaq, LLC. All Rights Reserved.

Produced under licence from Group Lotus LTD. LOTUS, the Lotus Roundel, car names and all associated logos and distinctive designs are trade marks of Group Lotus LTD.

AGORAMODELS.  
**JAMES BOND**  
—COLLECTION—

## Les conseils de l'expert

---

Des vis de rechange sont fournies à chaque sortie de notice. Dans certains cas, il peut vous être demandé de conserver des vis de rechange ou inutilisées pour une étape ultérieure. Conservez ces vis en lieu sûr et identifiez-les correctement.

Veillez à ne pas confondre les vis. Les vis sont similaires mais les filetages sont légèrement différents. L'utilisation d'une mauvaise vis peut endommager les composants.

Lorsque vous fixez des composants à l'aide de plusieurs vis, placez chaque vis en la posant seulement pour vous assurer que tous les composants sont correctement alignés. Ensuite, vissez doucement les vis jusqu'au bout, sans trop les serrer. Serrez les vis dans l'ordre dans lequel elles ont été positionnées.

Le tournevis peut être magnétisé en le frottant avec un aimant (comme par exemple un aimant de réfrigérateur), ainsi la pointe du tournevis tiendra la vis et l'assemblage sera plus facile.

Si une vis doit être vissée dans une pièce métallique, ne forcez pas car vous risquez de cisailer la tête. Retirez la vis et appliquez une petite quantité de vaseline, de savon ou d'huile sur le filetage. La vis sera ainsi lubrifiée et il sera plus facile de la visser dans son logement.

Certaines pièces nécessitent un peu de colle pour être assemblées. Appliquez la colle avec parcimonie et utilisez un cure-dent pour éviter d'en mettre trop. Nous recommandons d'utiliser de la colle-gel cyanoacrylate ou de la colle liquide pour maquettes. Si possible, faites un essai d'assemblage avant de coller les pièces.

Au cours de l'assemblage, vous recevrez de nombreuses pièces qui doivent être assemblées immédiatement, en suivant les instructions de l'étape correspondante. D'autres pièces doivent être conservées dans leur emballage pour être utilisées lors des étapes de montage suivantes.

Protégez toujours la peinture des pièces en plaçant un tapis de coupe, une feuille de papier blanc ou un chiffon doux sur la surface de travail.

Gauche et droite ! Lors de la construction de votre Lotus Esprit de *L'Espion qui m'aimait*, la gauche et la droite font référence aux côtés de la voiture, comme si vous étiez assis à l'intérieur.

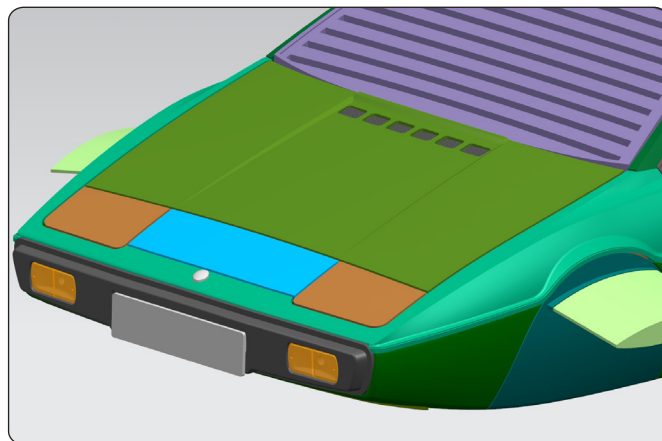


**ATTENTION:** Certaines pièces sont assemblées avec des aimants. Ces aimants peuvent provoquer des blessures graves en cas d'ingestion. Tenez-les hors de portée des enfants. Si vous pensez qu'un aimant a été avalé, consultez immédiatement un médecin.

## Étape 001 : Assemblage du capot

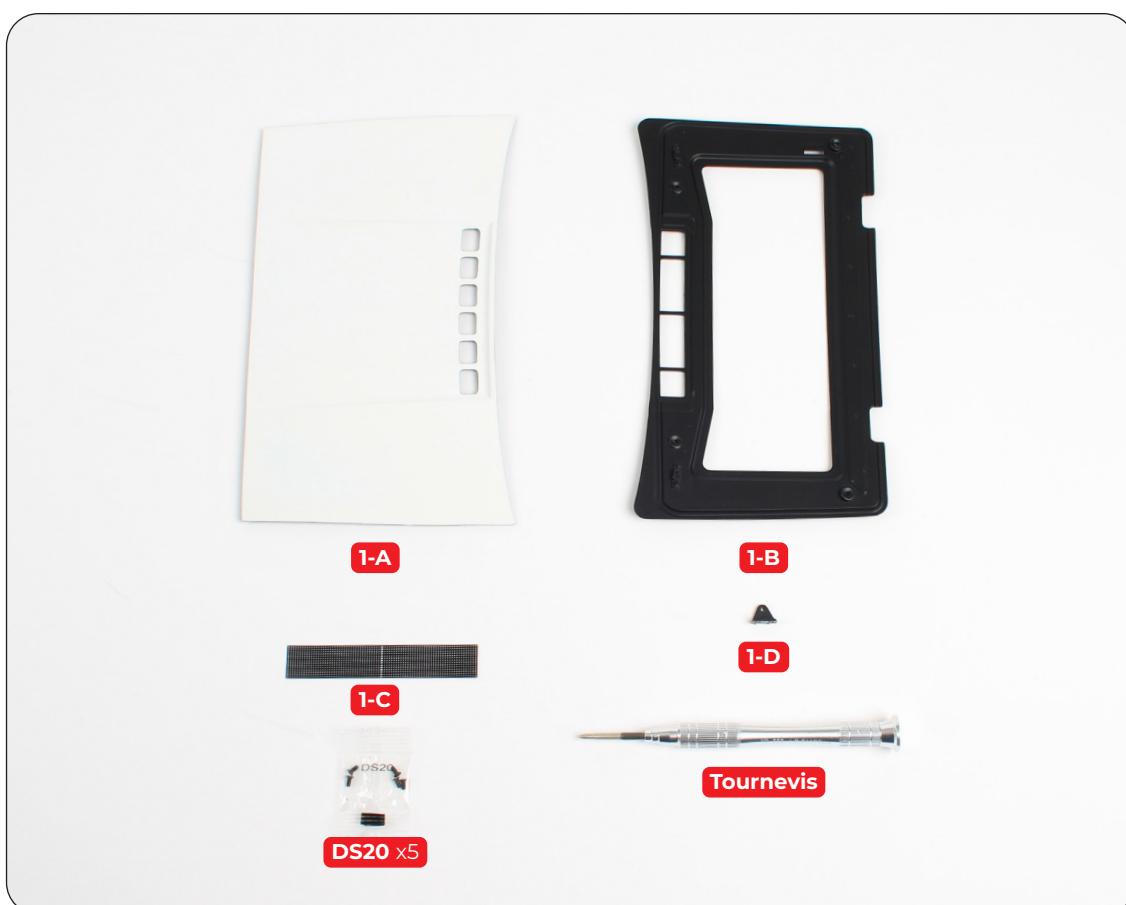
Au cours de cette étape, vous assemblerez le capot en posant la grille d'entrée d'air, le cadre et le support de capot.

Veillez à poser un chiffon doux sur votre plan de travail afin de protéger la peinture lorsque vous travaillez sur les parties de la carrosserie.

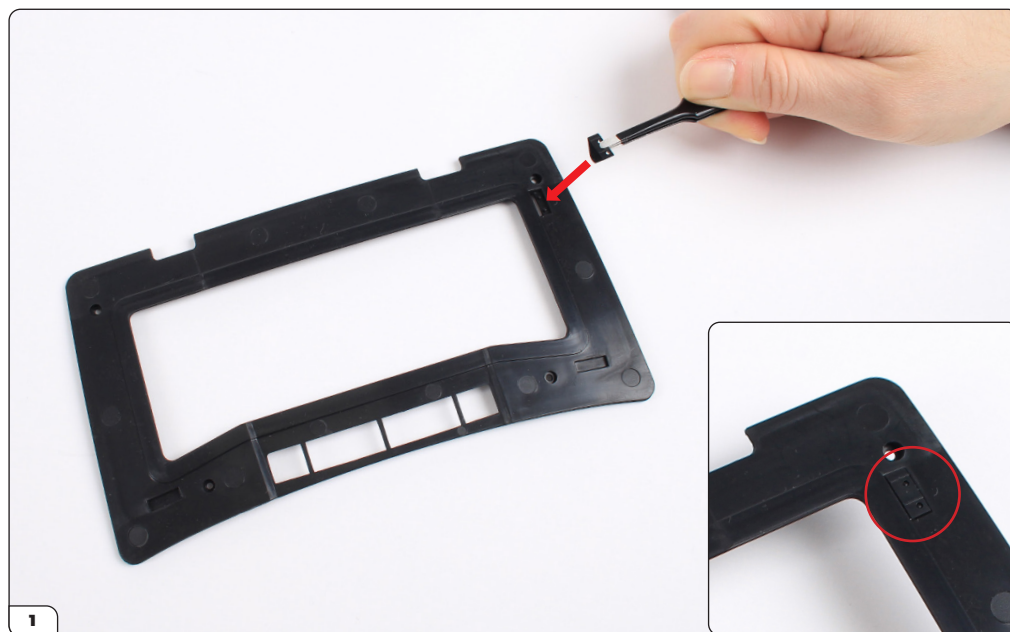


### ÉTAPE 001 LISTE DES PIÈCES

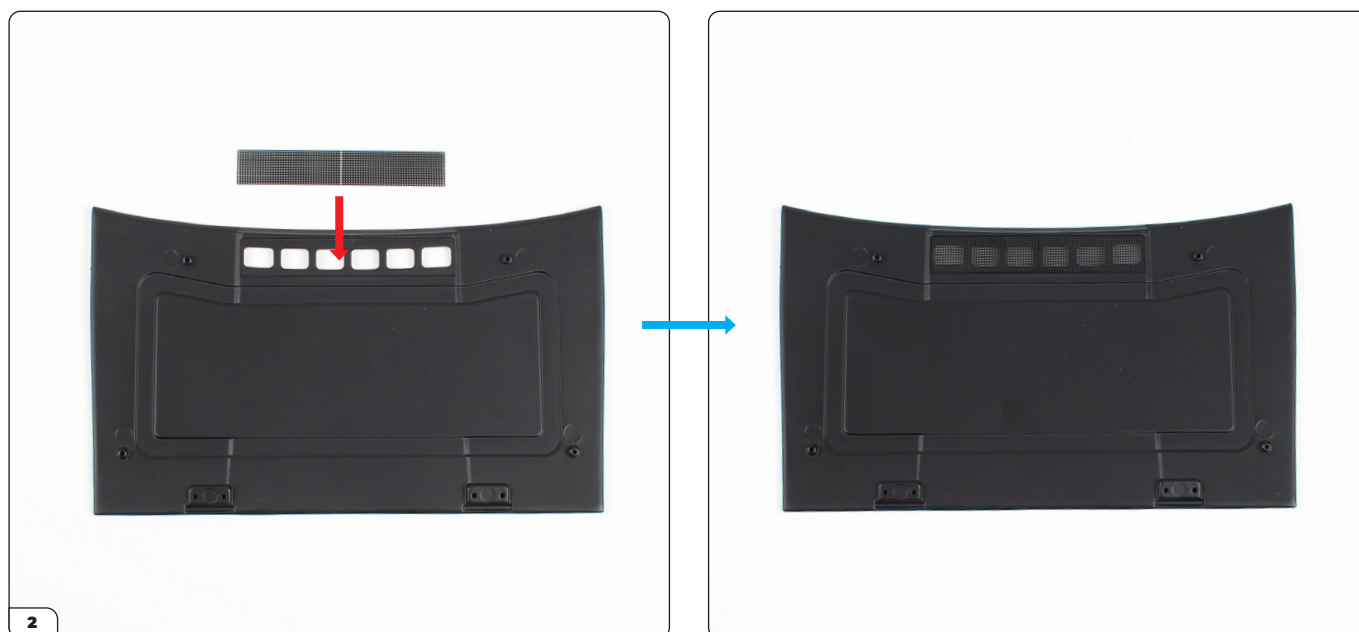
Nom
1-A Capot
1-B Cadre du capot
1-C Grille d'entrée d'air
1-D Support de capot
Vis DS20 x5
Tournevis



## Étape 001 : Assemblage du capot



Prenez le cadre du capot (1-B) et posez le support de capot (1-D) sur les deux goupilles comme indiqué.



Retournez le capot (1-A), puis positionnez la grille d'entrée d'air (1-C) dans l'encoche comme indiqué. La grille peut être montée dans n'importe quel sens.



## Étape 001 : Assemblage du capot



Alignez le cadre sur le capot comme indiqué et mettez-le en place.



Utilisez 4 vis DS20 pour attacher les pièces ensemble.

## Étape 001 : Assemblage du capot

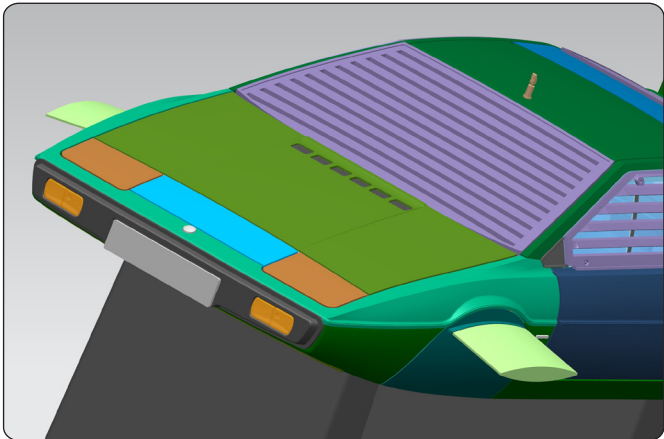
---

ÉTAPE TERMINÉE



# Étape 002 : Assemblage des ailes et du pare-chocs avant

Au cours de cette étape, vous assemblerez les ailes avant et le pare-chocs. Vous commencerez d'abord par monter les feux avant sur le panneau, puis vous installerez le panneau sur la carrosserie.

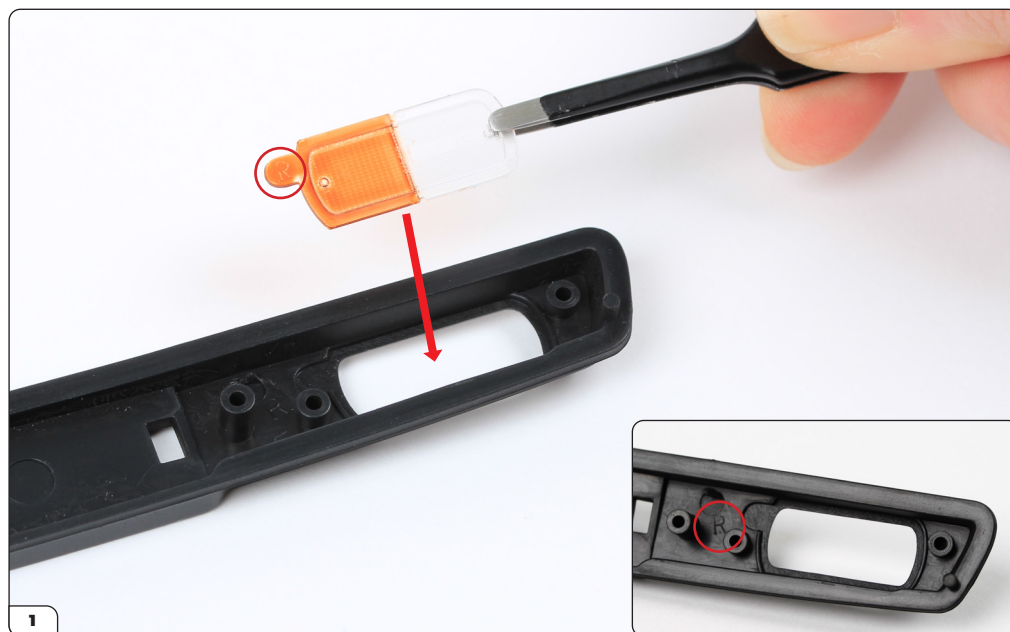


## ÉTAPE 002 LISTE DES PIÈCES

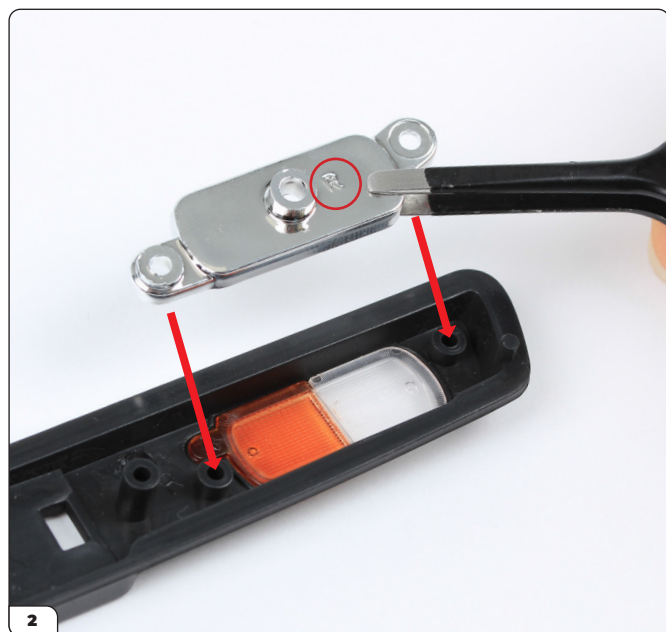
Nom	Nom
2-A Ailes avant	2-E Réflecteur avant gauche
2-B Panneau du pare-chocs avant	2-F Lentilles (côté gauche)
2-C Réflecteur avant droit	Vis PS02 x7
2-D Lentilles (côté droit)	



## Étape 002 : Assemblage des ailes et du pare-chocs avant



Prenez la lentille droite (2-D) et insérez-la dans le côté droit du panneau du pare-chocs avant (2-B). La lentille et le panneau sont marqués d'un "R" (encerclé).



Installez le réflecteur droit (2-C), marqué d'un "R" (encerclé) sur les trous indiqués.

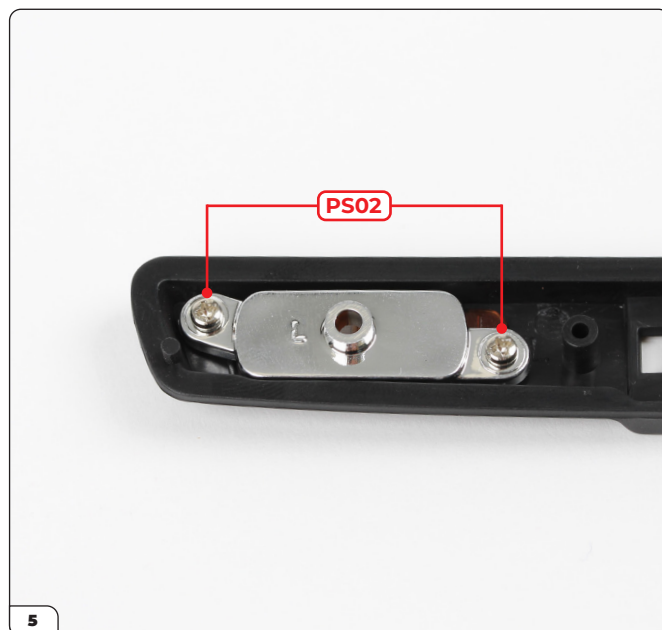


Vissez le réflecteur à l'aide de 2 vis de type PS02.

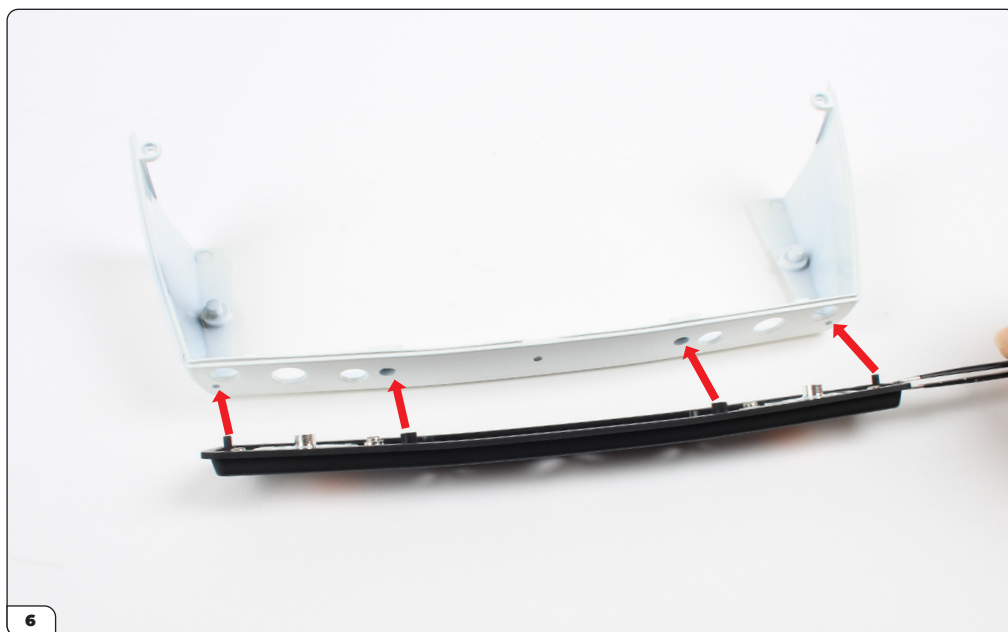
## Étape 002 : Assemblage des ailes et du pare-chocs avant



Insérez la lentille gauche (2-F) sur le côté gauche du panneau (marqué "L").



Installez le réflecteur gauche et fixez-le à l'aide de 2 vis PS02.



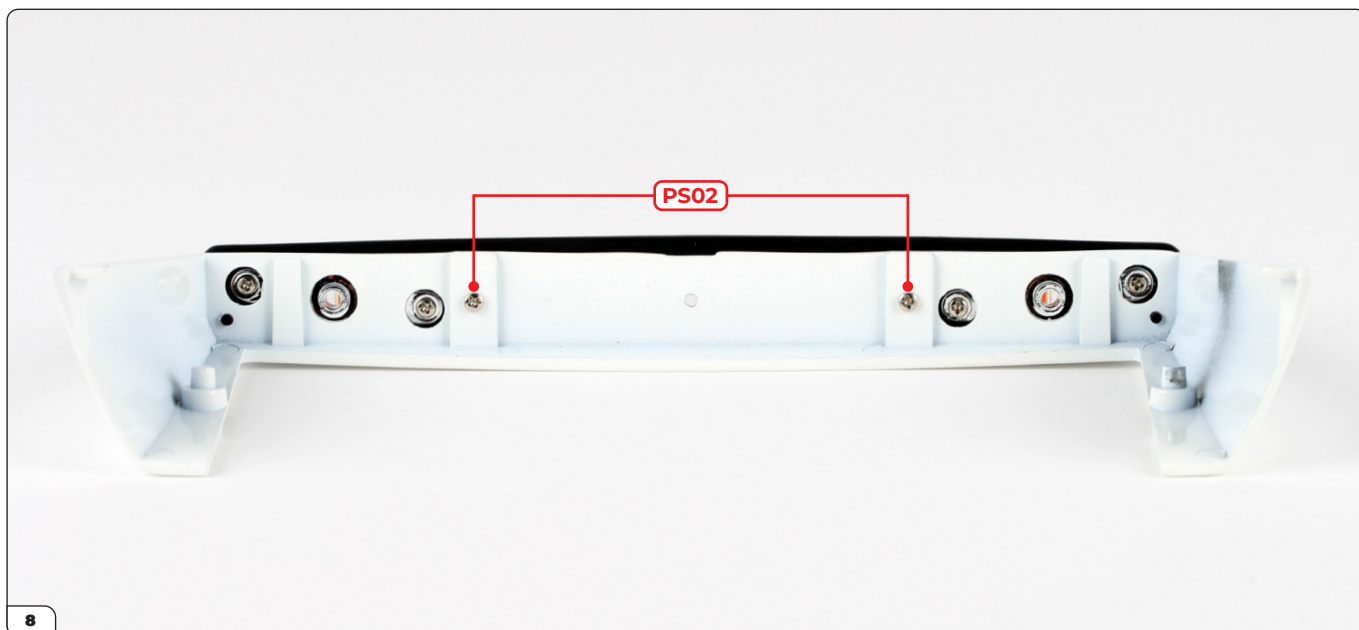
Alignez le panneau avec les ailes avant (2-A) en vous servant des goupilles et des trous comme guide.



## Étape 002 : Assemblage des ailes et du pare-chocs avant



Mettez le panneau en place.



Enfoncez 2 vis PS02 depuis l'intérieur du pare-chocs pour les fixer ensemble.

## Étape 002 : Assemblage des ailes et du pare-chocs avant

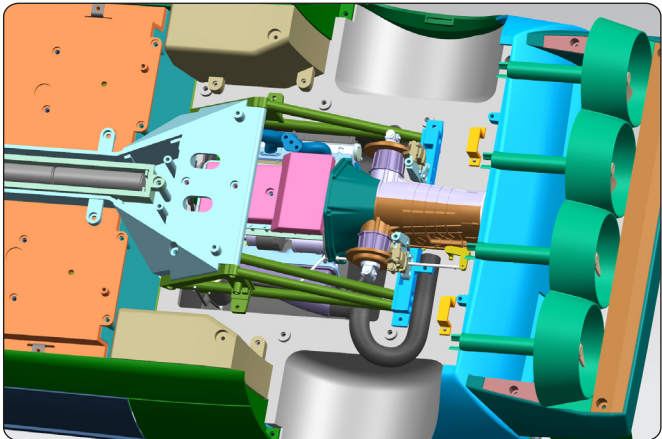
---

ÉTAPE TERMINÉE



# Étape 003 : Installation des culasses du moteur

Lors de cette phase, vous commencerez à construire le bloc moteur. Après avoir assemblé les caches-arbre à cames, vous les mettrez en place et installerez les bougies d'allumage.

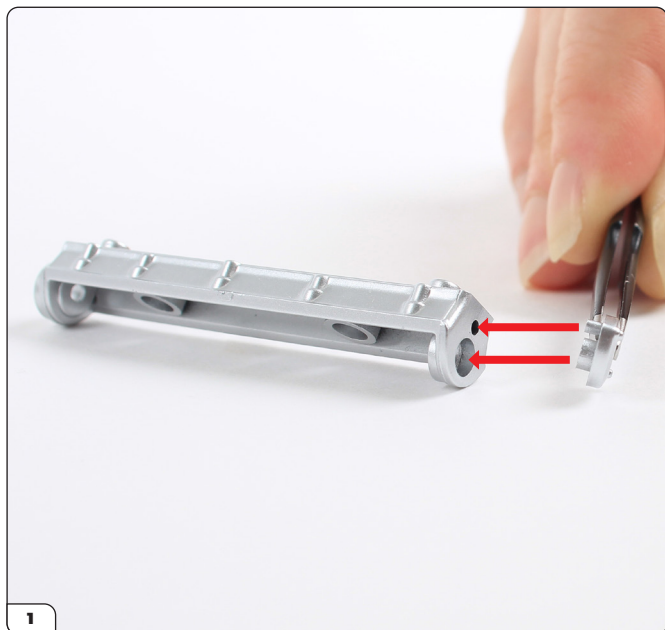


## ÉTAPE 003 LISTE DES PIÈCES

Nom	Nom
3-A Culasse	3-G Bougie d'allumage x4
3-B Cache-arbre à cames droit (partie supérieure)	3-H Bouchon du réservoir d'huile
3-C Cache-arbre à cames gauche (partie supérieure)	3-I Capuchons x2
3-D Cache-arbre à cames gauche (partie inférieure)	Vis de type PS01 x3
3-E Cache-arbre à cames droit (partie inférieure)	Vis de type PS02 x12
3-F Roue d'engrenage x2	



## Étape 003 : Installation des culasses du moteur



Alignez l'un des capuchons (3-I) avec l'extrémité d'un cache-arbre à cames comme illustré.



Appuyez sur le capuchon pour le mettre en place.



Fixez le capuchon à l'aide d'une vis PS01.



Insérez l'une des roues d'engrenage (3-F) à l'opposé du cache-arbre à cames.

## Étape 003 : Installation des culasses du moteur



Fixez la roue d'engrenage à l'aide d'une vis PS02.



Répétez les étapes 1 à 5 avec l'autre cache-arbre à cames (partie inférieure) en fixant le capuchon et la roue d'engrenage restants à l'aide d'une vis PS01 et PS02, comme illustré.



Insérez le bouchon du réservoir d'huile (3-H) dans le trou correspondant situé sur la partie supérieure du cache-arbre à cames droit (3-B).



Fixez à l'aide d'une vis PS02.



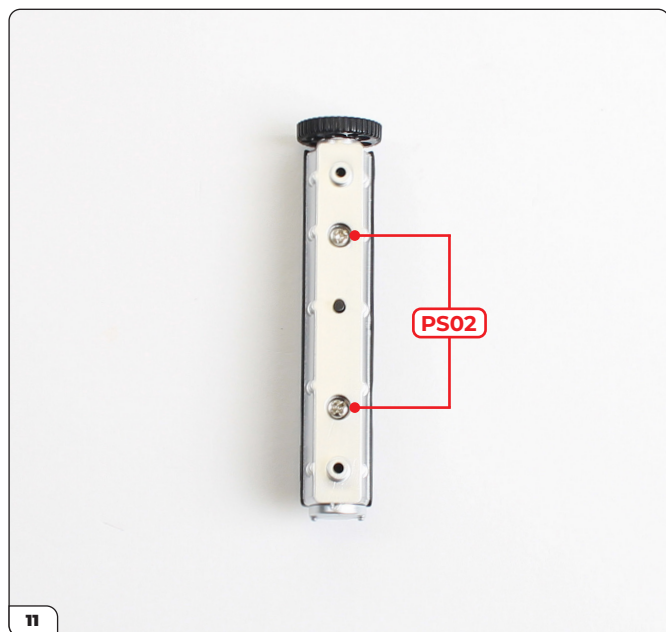
## Étape 003 : Installation des culasses du moteur



Alignez la partie supérieure et la partie inférieure du cache-arbre à cames droit comme indiqué. Les deux composants sont marqués d'un "R" (encerclés).



Emboîtez la partie supérieure sur la partie inférieure.

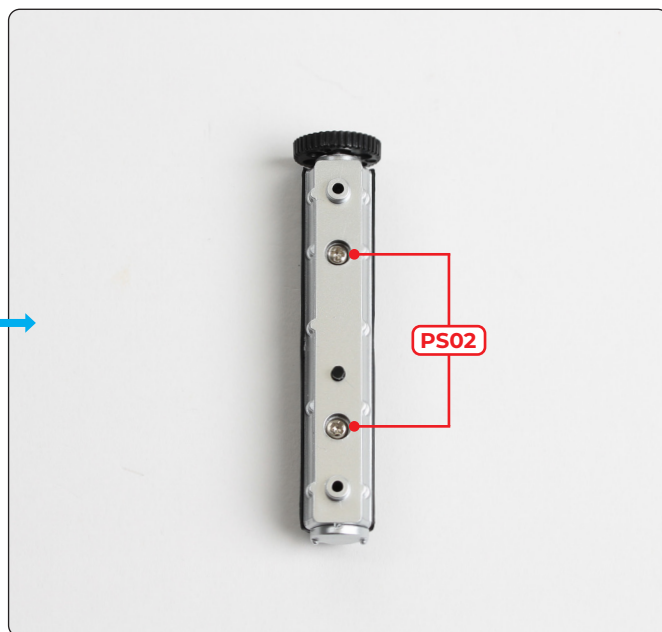
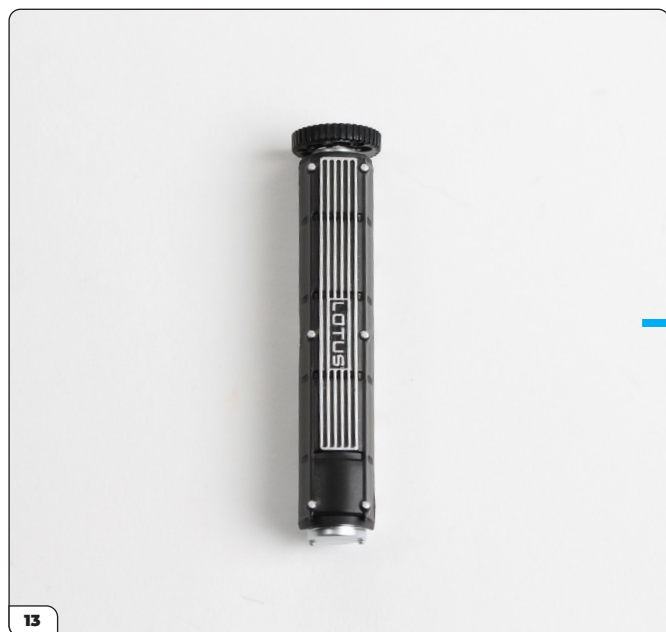


Fixez le tout à l'aide de 2 vis PS02.

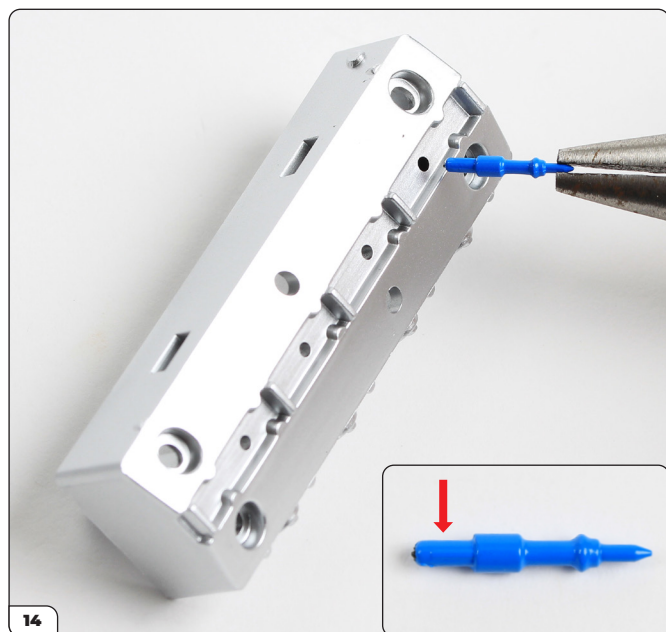


Alignez la partie supérieure et la partie inférieure du cache-arbre à cames gauche (tous deux marqués d'un "L") comme indiqué.

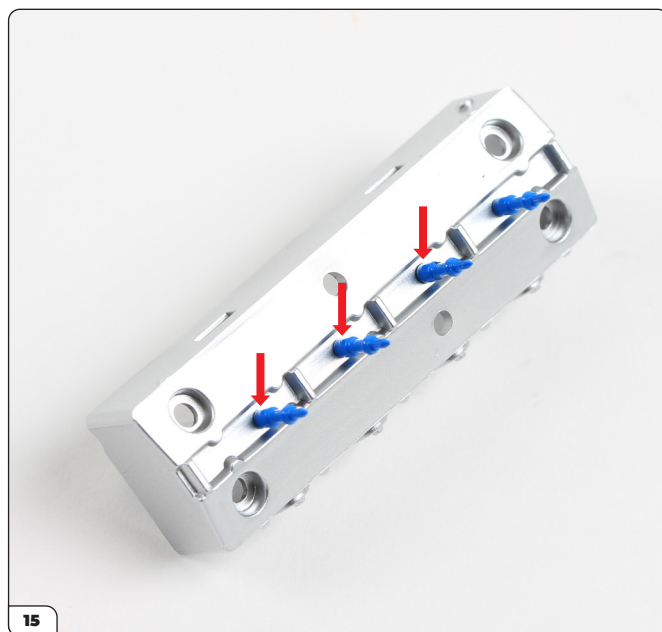
## Étape 003 : Installation des culasses du moteur



Assemblez les pièces et fixez-les à l'aide de 2 vis PS02.

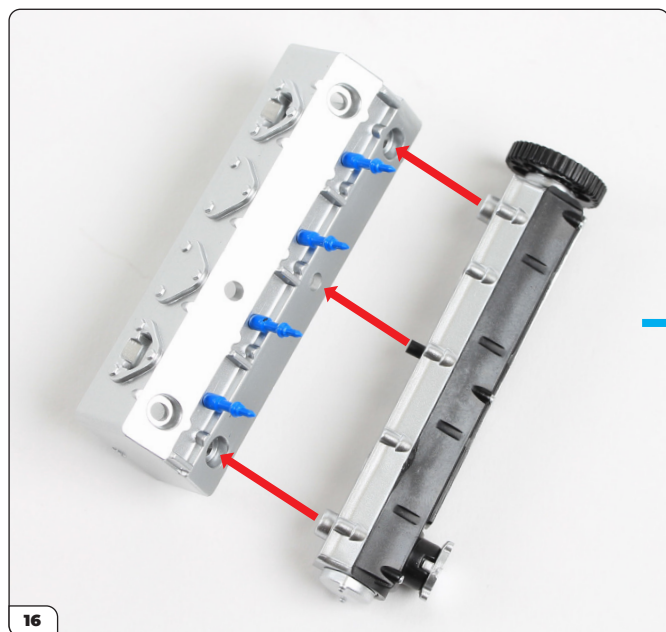


Prenez une bougie d'allumage (3-G) et enfoncez l'extrémité la plus épaisse (cf. encadré) dans l'un des trous de la culasse du moteur (3-A).



Insérez les bougies restantes dans la culasse du moteur comme indiqué.

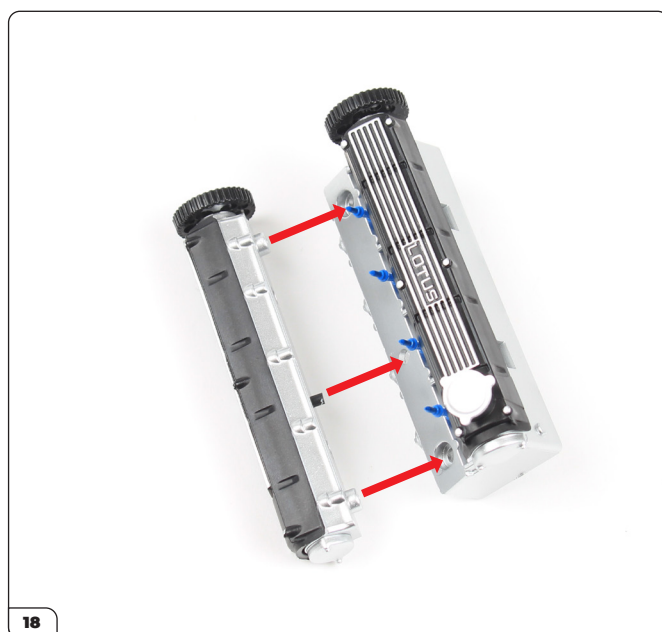
## Étape 003 : Installation des culasses du moteur



Alignez le cache-arbre à cames droit (avec le bouchon d'huile) et la culasse du moteur comme indiqué, puis mettez le cache-arbre en place. La position de l'ergot noir signifie que les pièces ne peuvent s'emboîter que d'une seule manière.



Fixez avec 2x vis PS02.



Alignez le cache-arbre à cames gauche et la culasse.

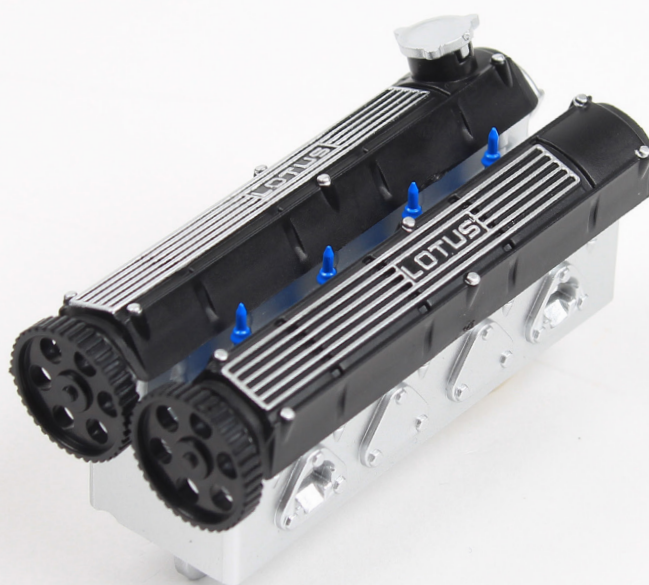


## Étape 003 : Installation des culasses du moteur



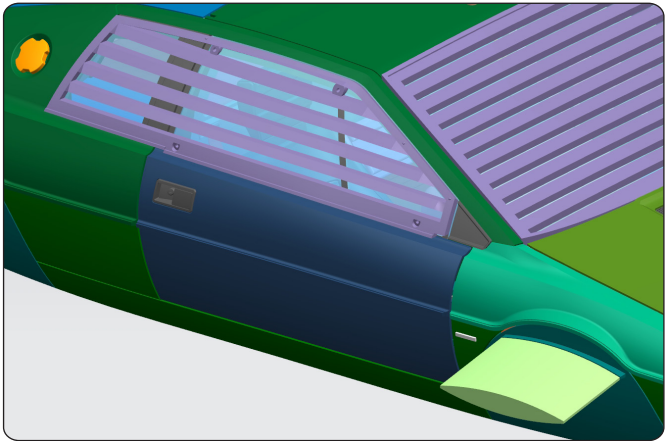
Mettez le couvercle en place et fixez-le à l'aide de 2 vis PS02.

ÉTAPE TERMINÉE



# Étape 004 : Assemblage du système de verrouillage, de la poignée, charnière et vitre de la portière droite

Au cours des trois étapes suivantes, vous assemblerez la portière droite. Vous commencerez par installer la poignée de la porte, le mécanisme de verrouillage, puis la charnière et enfin la vitre.



## ÉTAPE 004 LISTE DES PIÈCES

Nom	Nom
4-A Portière droite	4-G Ressort
4-B Vitre droite	4-H Support de verrouillage (épais)
4-C Plaque de charnière	4-I Support de verrouillage (fin)
4-D Fixation de charnière	Vis PS02 x2
4-E Poignée droite	Vis DS05 x4
4-F Tige de verrouillage	Vis DS23 x5





## Étape 004 : Assemblage du système de verrouillage, de la poignée, charnière et vitre de la portière droite

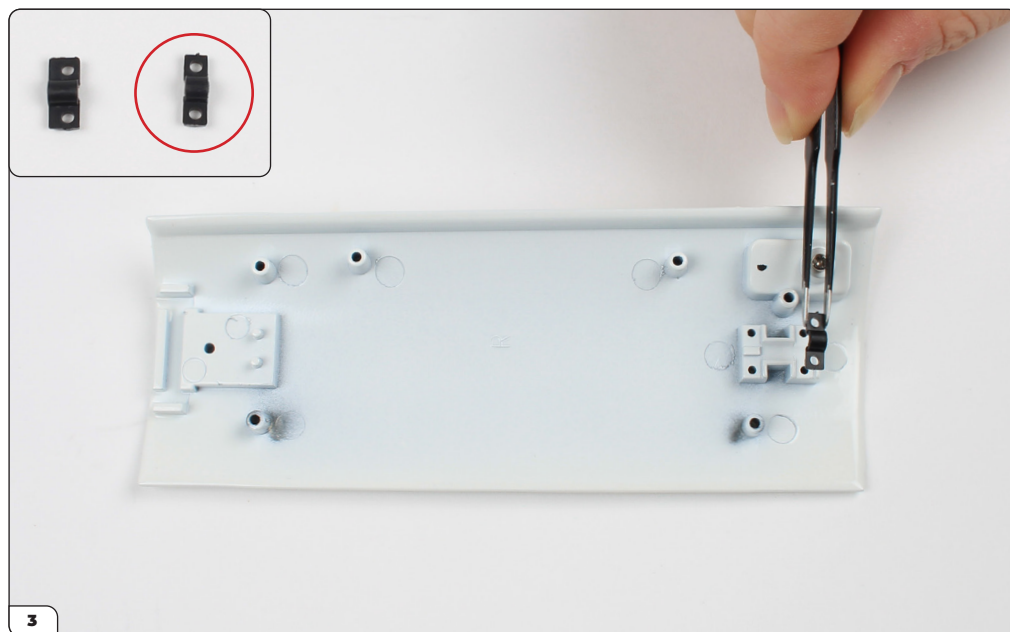


Prenez la portière droite (4-A) et placez la poignée (4-E) dans l'encoche.



Sécurisez avec une vis PS02.

## Étape 004 : Assemblage du système de verrouillage, de la poignée, charnière et vitre de la portière droite

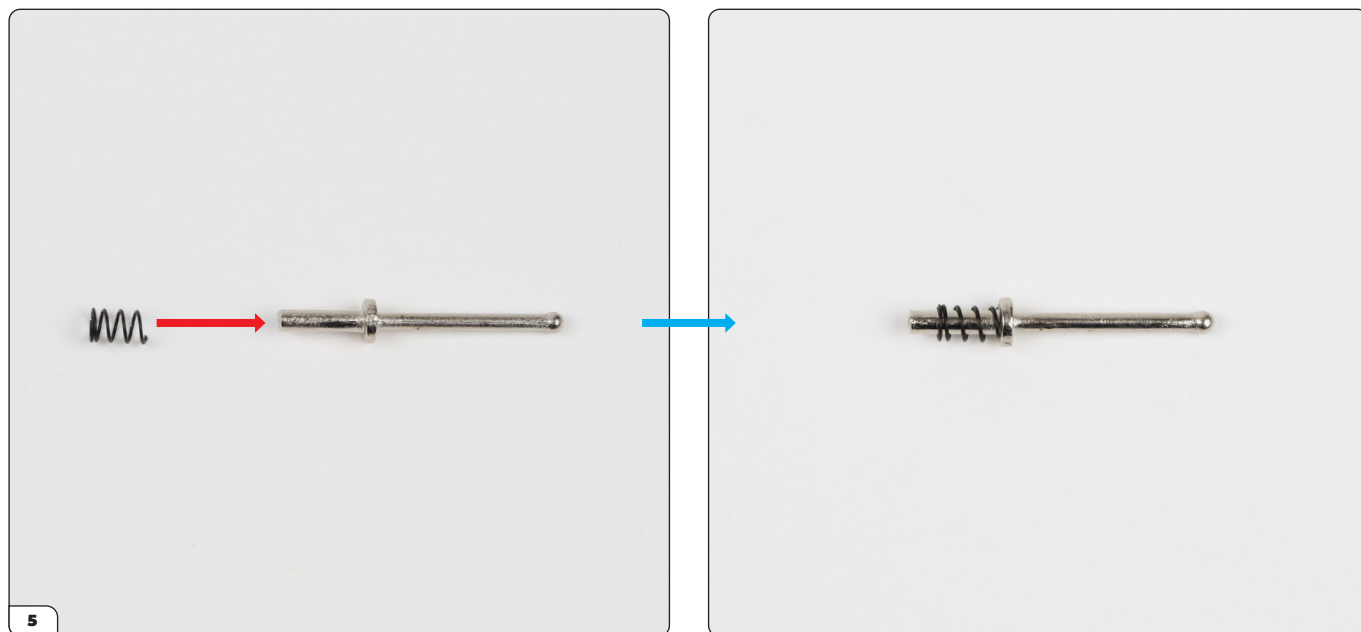


Mettez en place le support de verrouillage fin (4-l, encerclé) comme indiqué.

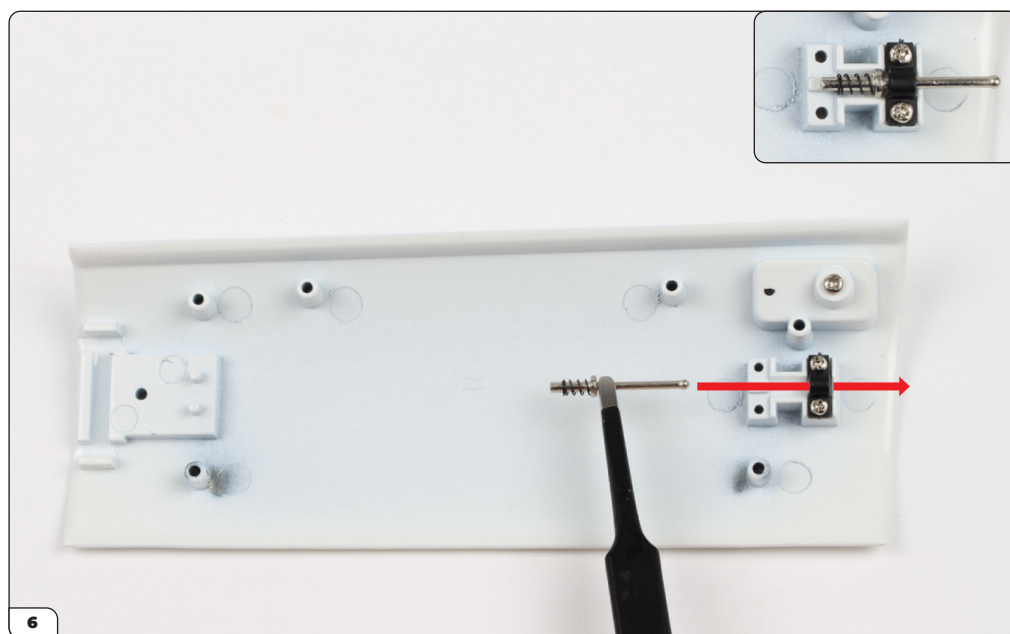


Fixez avec 2 vis DS23.

## Étape 004 : Assemblage du système de verrouillage, de la poignée, charnière et vitre de la portière droite

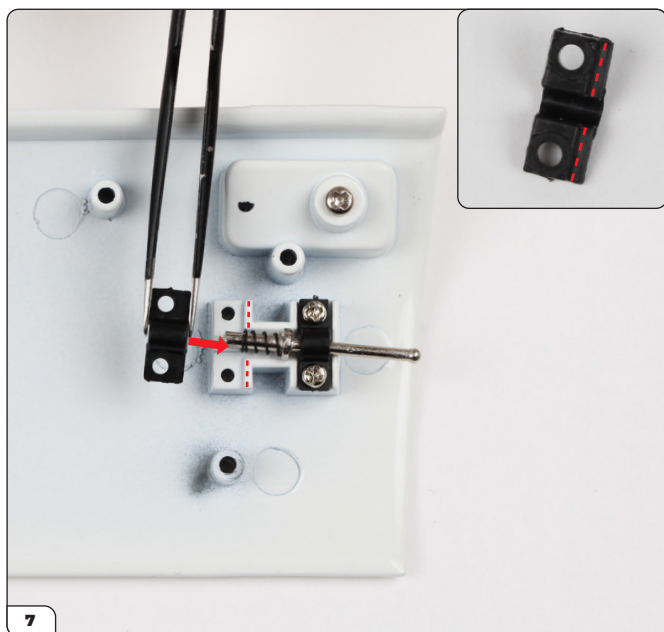


Monter le ressort (4-G) sur l'extrémité la plus épaisse de la tige de verrouillage (4-F).

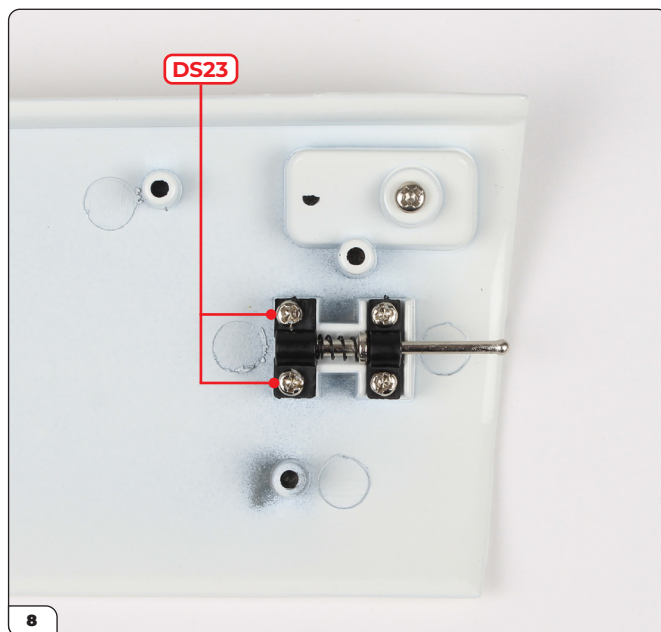


Introduisez l'extrémité sphérique de la tige de verrouillage dans le support de verrouillage fin.

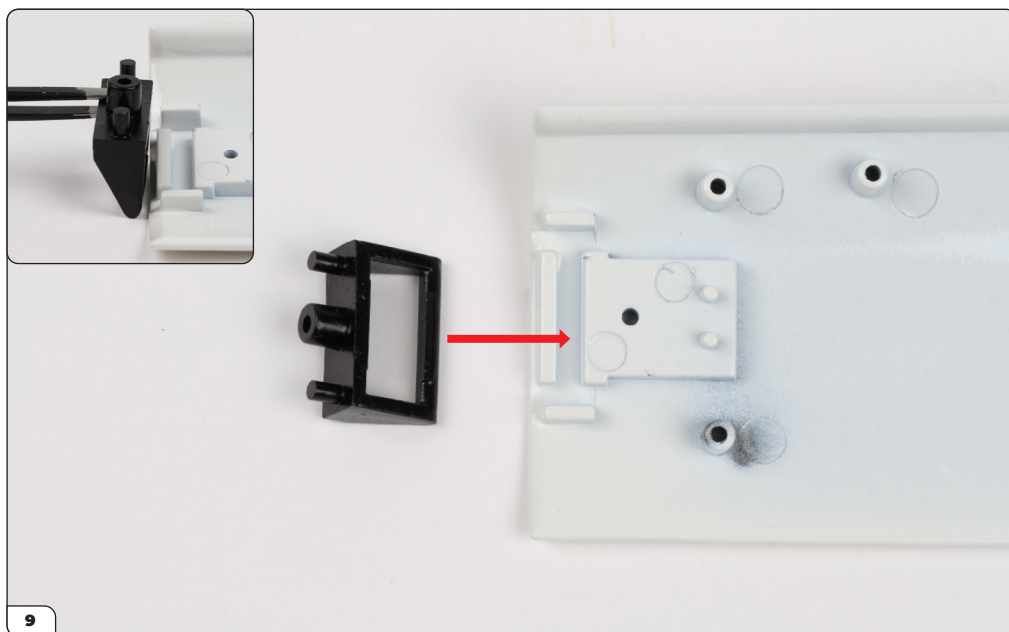
## Étape 004 : Assemblage du système de verrouillage, de la poignée, charnière et vitre de la portière droite



Placez le support épais sur la tige de verrouillage. Notez qu'il y a un renforcement sur le support qui s'adapte à l'arête de la porte, comme indiqué par les lignes en pointillé.



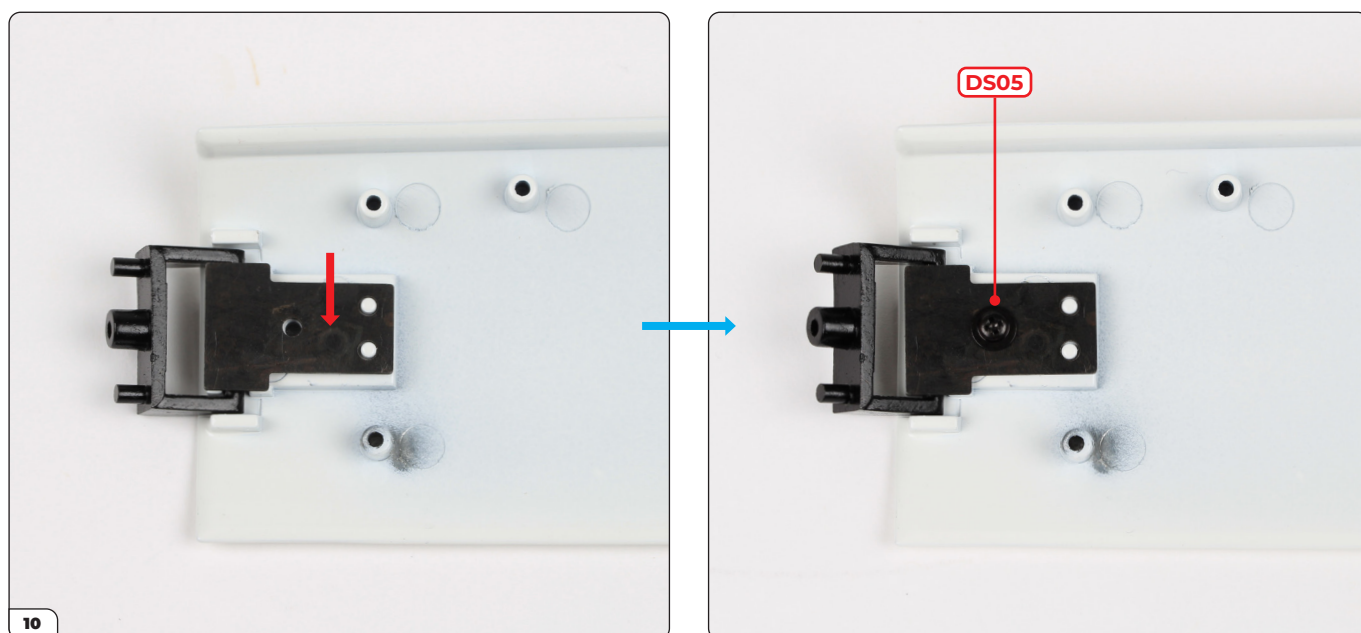
Fixez à l'aide de 2 vis DS23.



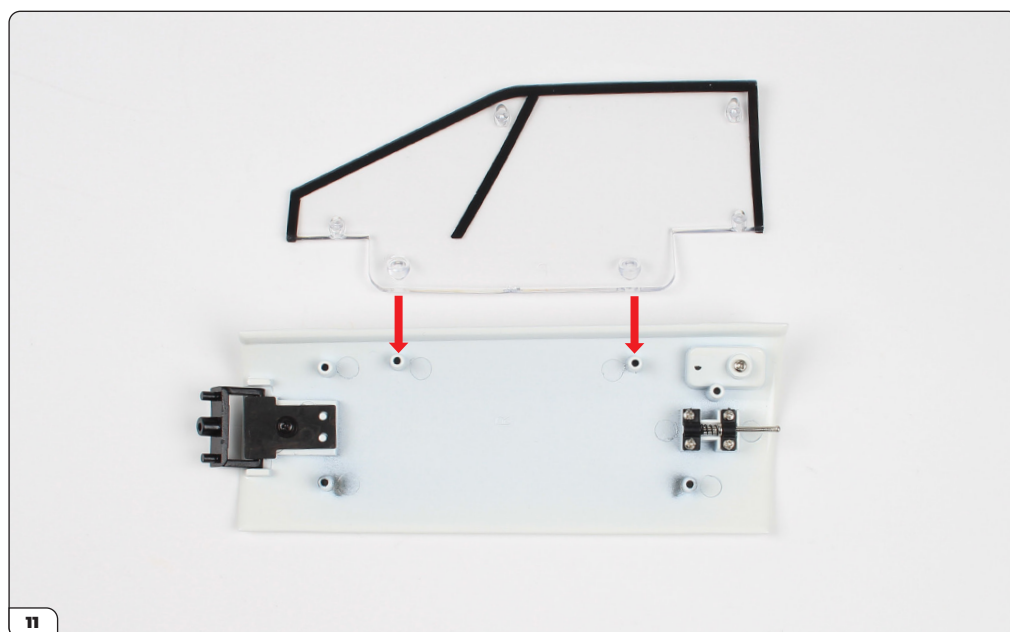
Placez la plaque de charnière (4-D) dans le renforcement comme indiqué. Veillez à ce que le support soit orienté comme indiqué sur l'image dans l'encadré.



## Étape 004 : Assemblage du système de verrouillage, de la poignée, charnière et vitre de la portière droite



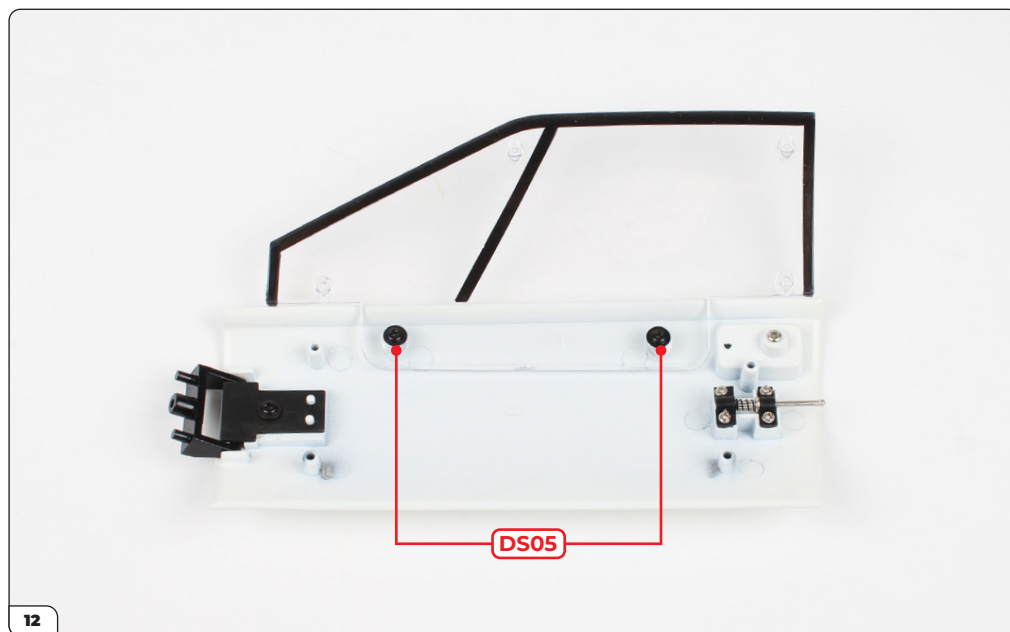
Placez la plaque de charnière sur le support et fixez-la en place à l'aide d'une vis DS05.



Alignez la vitre droite avec l'assemblage comme indiqué.



## Étape 004 : Assemblage du système de verrouillage, de la poignée, charnière et vitre de la portière droite



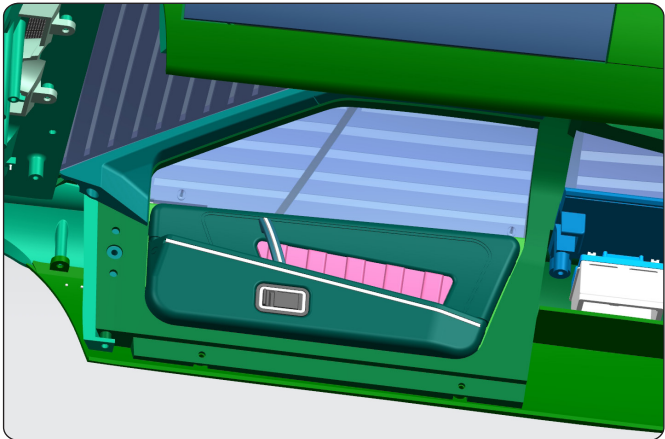
Montez la vitre et fixez-la à l'aide de 2 vis DS05.

ÉTAPE TERMINÉE



# Étape 005 : Assemblage du panneau interne de la portière droite

Cette étape consiste à assembler le panneau interne de la porte en fixant le cadre et la poignée.

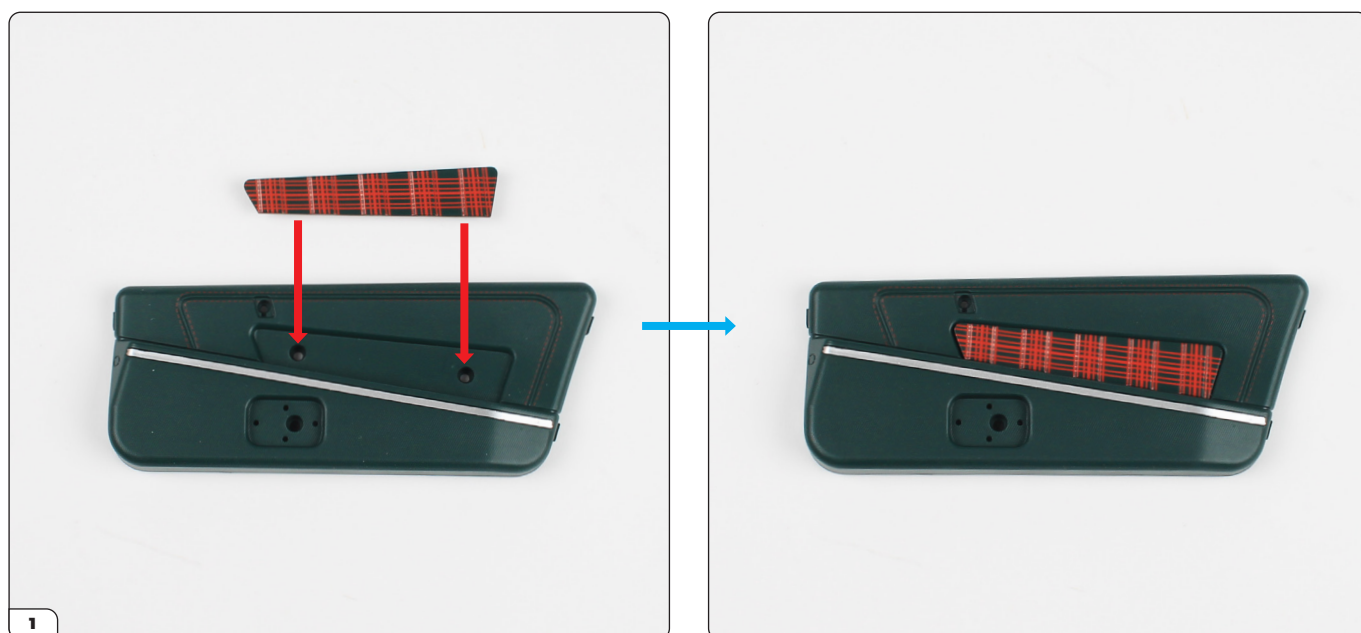


## ÉTAPE 005 LISTE DES PIÈCES

Nom	Nom
5-A Panneau interne droit	5-E Poignée intérieure
5-B Panneau de garniture	Vis PS05 x4
5-C Poignée de portière droite	Vis PS09 x2
5-D Cadre de poignée	



## Étape 005 : Assemblage du panneau interne de la portière droite

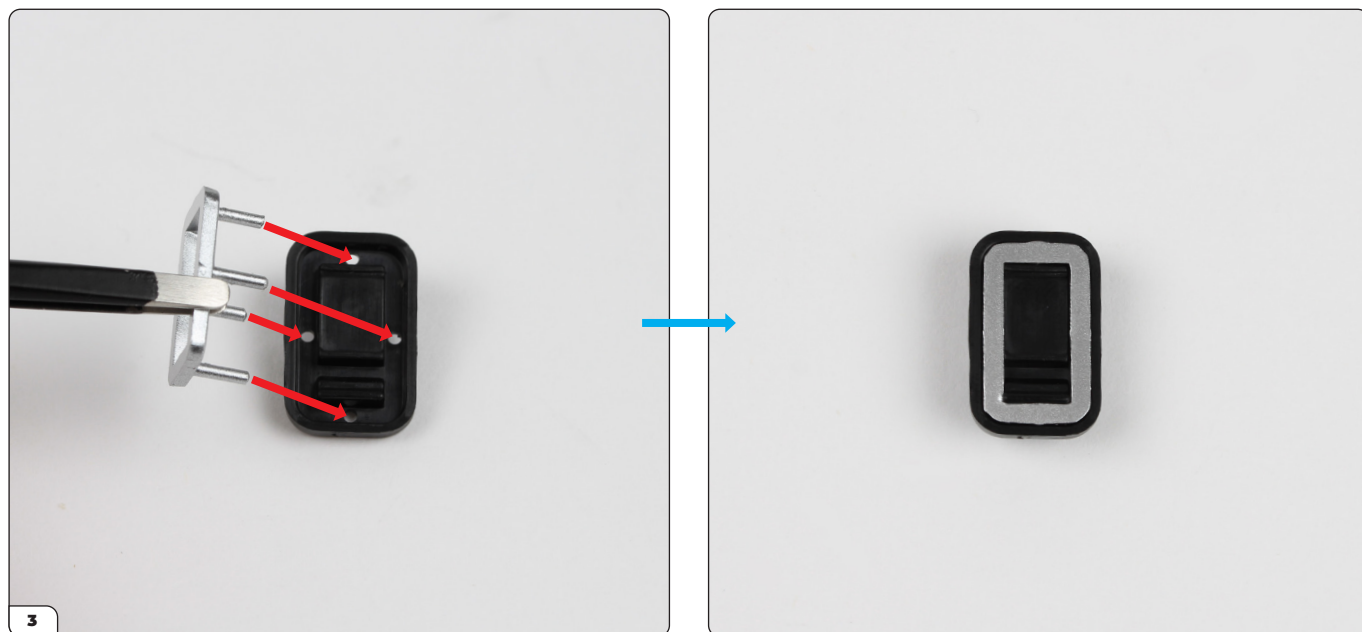


Prenez le panneau interne droit (5-A) et posez le panneau de garniture droit dessus (5-B).



Fixez avec 2 vis PS05.

## Étape 005 : Assemblage du panneau interne de la portière droite



Assemblez la poignée de portière droite (5-C) et le cadre (5-D) en enfonçant les ergots dans les trous. Appuyez fermement jusqu'à ce que le cadre soit bien enfoncé.



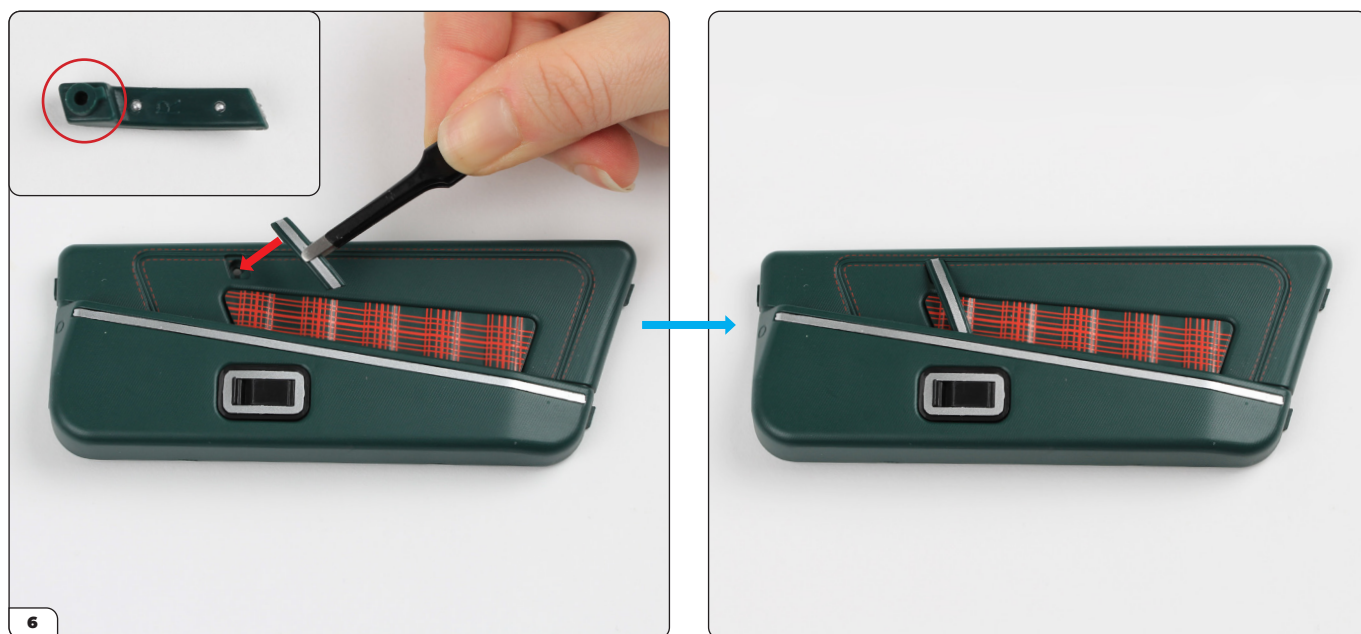
Insérez la poignée de portière dans le panneau interne comme indiqué.



## Étape 005 : Assemblage du panneau interne de la portière droite



Fixez à l'aide d'une vis PS05.



Mettez en place la poignée intérieure (5-E) en vous aidant de la forme du trou (entouré).

## Étape 005 : Assemblage du panneau interne de la portière droite



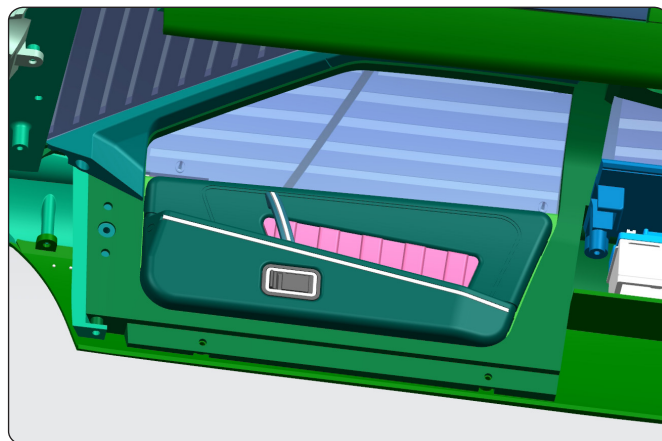
Fixez à l'aide d'une vis PS09.

ÉTAPE TERMINÉE



## Étape 006 : Montage de la portière droite

Afin de terminer l'assemblage de la portière droite, vous allez ajouter le cadre interne et le système de verrouillage puis attacherez les composants des étapes 004 et 005 ensemble.

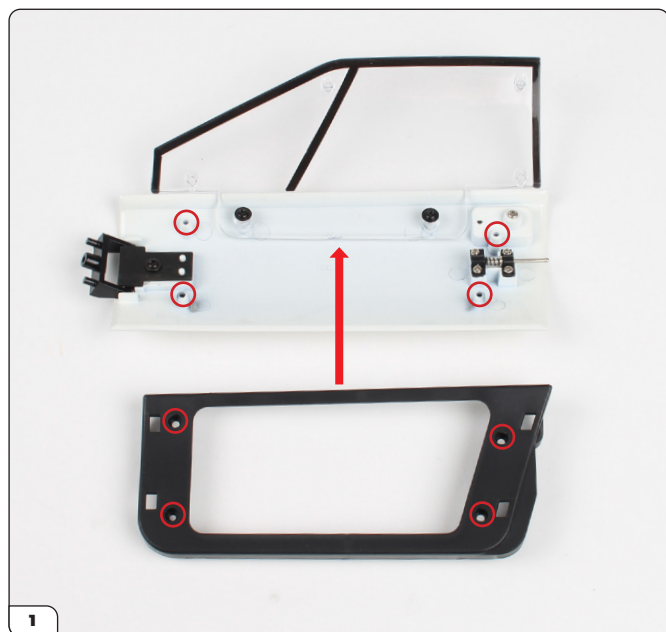


### ÉTAPE 006 LISTE DES PIÈCES

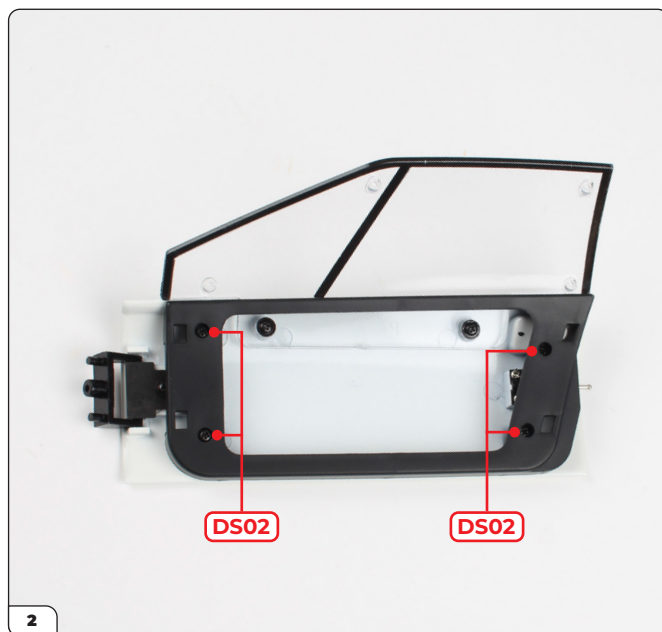
Nom
6-A Cadre interne de la portière droite
6-B Verrouillage de la portière droite
Vis PS01 x2
Vis DS02 x5



## Étape 006 : Montage de la portière droite



Prenez la portière droite assemblée lors de l'étape 004 et alignez le cadre interne de la portière (6-A) avec celle-ci, puis alignez les pas de vis avec les trous correspondants (encerclés).



Fixez avec 4 vis DS02.



Positionnez le verrouillage (6-B) en enfonçant les ergots dans les trous et en plaçant la tige de verrouillage dans son emplacement (cercles).



Fixez à l'aide d'une vis PS01.



## Étape 006 : Montage de la portière droite



Mettez le panneau interne (étape 005) sur le cadre en insérant les languettes dans les fentes et en appuyant fermement sur l'extrémité opposée jusqu'à ce qu'il s'enclenche.

ÉTAPE TERMINÉE

