

**MOURIR
PEUT ⁰⁰⁷
ATTENDRE**

DB5



Pack 02

INSTRUCTIONS DE MONTAGE

ÉTAPE 008 : ASSEMBLAGE DE LA PARTIE
SUPÉRIEURE DE LA CULASSE

ÉTAPE 013 : ASSEMBLAGE DE L'ALTERNATEUR
ET DU CARTER DE DISTRIBUTION

ÉTAPE 009 : MONTAGE DES BOUGIES D'ALLUMAGE

ÉTAPE 014 : ASSEMBLAGE DE LA CULASSE
ET DU CARTER DE DISTRIBUTION AVEC
LA MOITIÉ GAUCHE DU BLOC-CYLINDRES

ÉTAPE 010 : ASSEMBLAGE DES CARBURATEURS

ÉTAPE 011 : MONTAGE DES CARBURATEURS

ÉTAPE 015 : ASSEMBLAGE ET MONTAGE
DE LA BOÎTE DE VITESSES

ÉTAPE 012 : MONTAGE DES COLLECTEURS
D'ÉCHAPPEMENT ET ASSEMBLAGE
DE LA CULASSE

NO TIME TO DIE © Danjaq, LLC and Metro-Goldwyn-Mayer Studios Inc. NO TIME TO DIE, ⁰⁰⁷ and related James Bond Indicia © 1962-2023 Danjaq, LLC and Metro-Goldwyn-Mayer Studios Inc. NO TIME TO DIE, ⁰⁰⁷ and related James Bond Trademarks are trademarks of Danjaq, LLC. All Rights Reserved.



Aston Martin, the Aston Martin Wings logo and the model name "DB5" are trademarks owned, licensed or used by Aston Martin Lagonda Limited. All Rights Reserved.

AGORAMODELS.
JAMES BOND
—COLLECTION—

Les conseils de l'expert

Des vis de rechange sont fournies à chaque sortie de notice. Dans certains cas, il peut vous être demandé de conserver des vis de rechange ou inutilisées pour une étape ultérieure. Conservez ces vis en lieu sûr et identifiez-les correctement.

Veillez à ne pas confondre les vis. Les vis sont similaires mais les filetages sont légèrement différents. L'utilisation d'une mauvaise vis peut endommager les composants.

Lorsque vous fixez des composants à l'aide de plusieurs vis, placez chaque vis en la posant seulement pour vous assurer que tous les composants sont correctement alignés. Ensuite, vissez doucement les vis jusqu'au bout, sans trop les serrer. Serrez les vis dans l'ordre dans lequel elles ont été positionnées.

Le tournevis peut être magnétisé en le frottant avec un aimant (comme par exemple un aimant de réfrigérateur), ainsi la pointe du tournevis tiendra la vis et l'assemblage sera plus facile.

Si une vis doit être vissée dans une pièce métallique, ne forcez pas car vous risquez de cisailer la tête. Retirez la vis et appliquez une petite quantité de vaseline, de savon ou d'huile sur le filetage. La vis sera ainsi lubrifiée et il sera plus facile de la visser dans son logement.

Certaines pièces nécessitent un peu de colle pour être assemblées. Appliquez la colle avec parcimonie et utilisez un cure-dent pour éviter d'en mettre trop. Nous recommandons d'utiliser de la colle-gel cyanoacrylate ou de la colle liquide pour maquettes. Si possible, faites un essai d'assemblage avant de coller les pièces.

Au cours de l'assemblage, vous recevrez de nombreuses pièces qui doivent être assemblées immédiatement, en suivant les instructions de l'étape correspondante. D'autres pièces doivent être conservées dans leur emballage pour être utilisées lors des étapes de montage suivantes.

Protégez toujours la peinture des pièces en plaçant un tapis de coupe, une feuille de papier blanc ou un chiffon doux sur la surface de travail.

Gauche et droite ! lors de la construction de l'Aston Martin DB5 de *Mourir peut attendre*, la gauche et la droite font référence aux côtés de la voiture, comme si vous étiez assis à l'intérieur.



ATTENTION: Certaines pièces sont assemblées avec des aimants. Ces aimants peuvent provoquer des blessures graves en cas d'ingestion. Tenez-les hors de portée des enfants. Si vous pensez qu'un aimant a été avalé, consultez immédiatement un médecin.

Étape 008 : Assemblage de la partie supérieure de la culasse

Dans cette étape, vous allez assembler la partie supérieure de la culasse en montant les arbres à cames et les couvercles des soupapes. Vous monterez également le goulot de remplissage de l'huile et son bouchon.



LISTE DES PIÈCES DE L'ÉTAPE 008

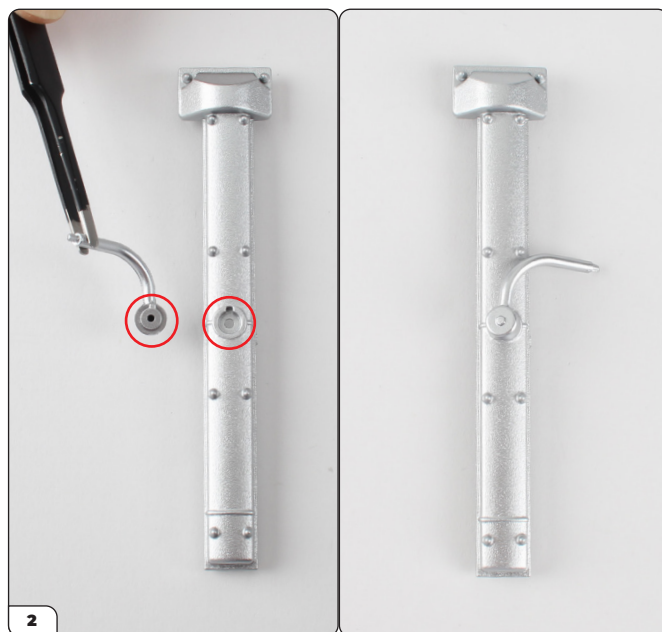
Dénomination	Dénomination
8-A Couvercle droit soupapes	8-G Goulot de remplissage de l'huile
8-B Arbre à cames droit	8-H Bouchon de remplissage de l'huile
8-C Culasse (partie supérieure)	8-I Raccord du couvercle gauche soupapes
8-D Arbre à cames gauche	8-J Raccord du couvercle droit soupapes
8-E Couvercle gauche soupapes	Vis PS01 x3
8-F Support avant culasse x2	



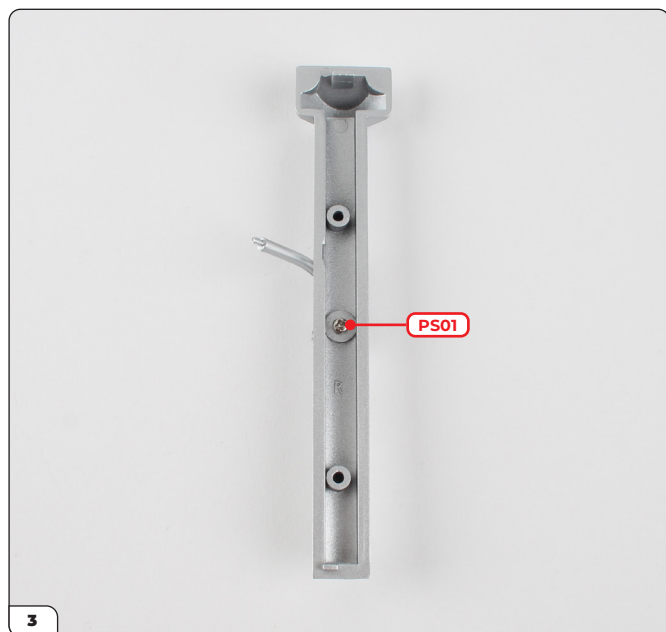
Étape 008 : Assemblage de la partie supérieure de la culasse



Les couvercles des soupapes sont marqués d'un « L » (8-E) et d'un « R » (8-A) pour distinguer la gauche de la droite.



Montez le raccord marqué « R » sur le couvercle des soupapes, comme indiqué sur la photo.

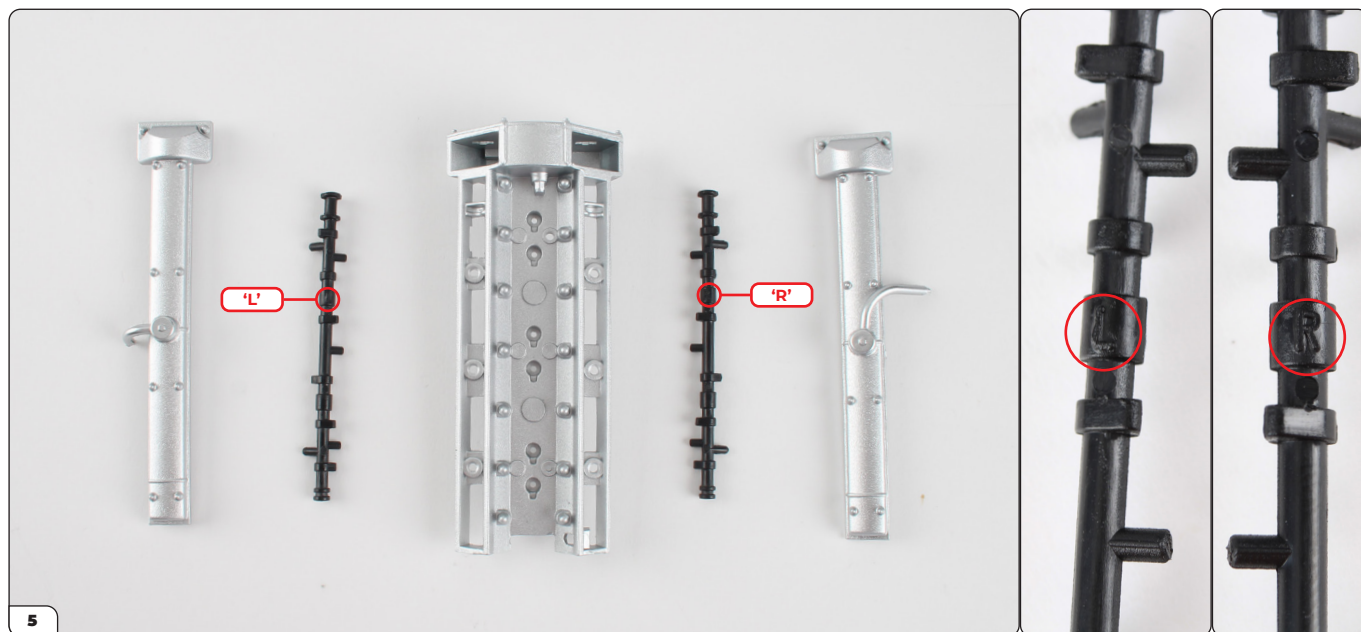


Retournez le couvercle droit des soupapes et fixez le raccord à l'aide d'une vis PS01.

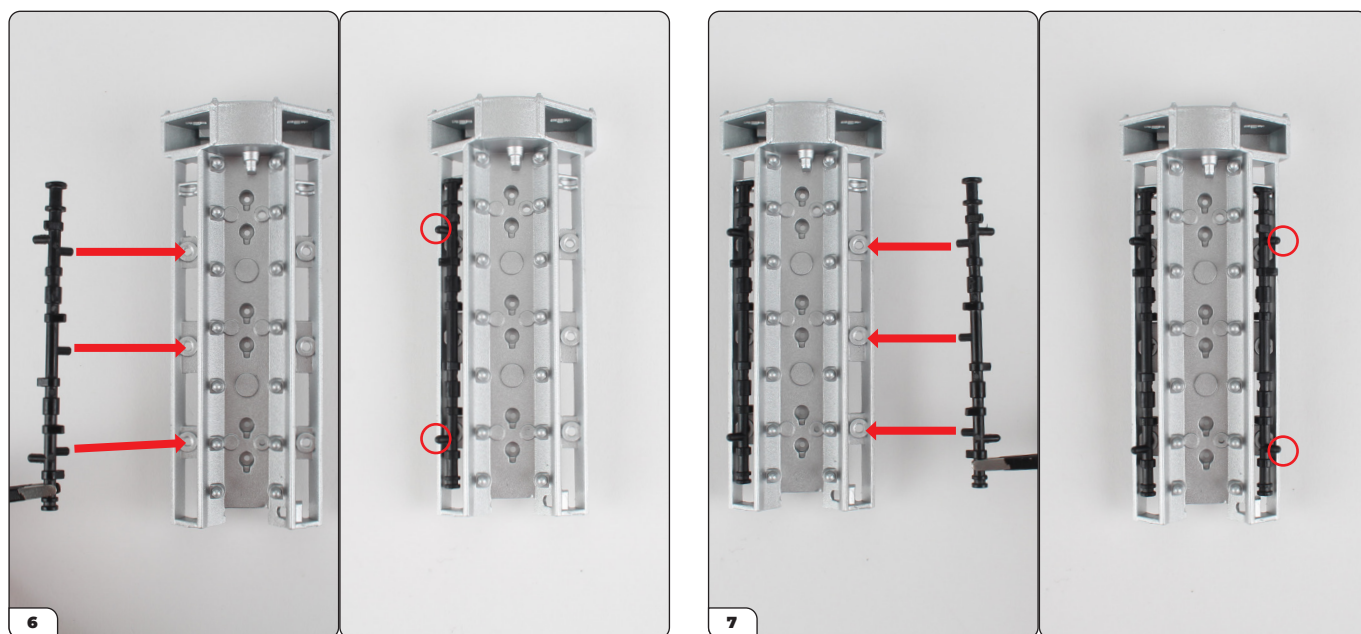


Montez le raccord sur le couvercle des soupapes marqué « L » et fixez-le avec une vis PS01.

Étape 008 : Assemblage de la partie supérieure de la culasse



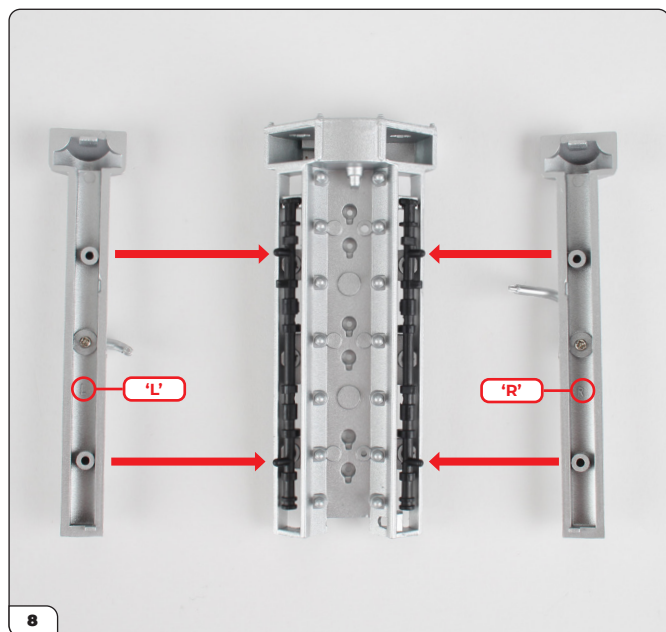
Disposez les couvercles des soupapes gauche et droit et les arbres à cames gauche et droit de part et d'autre de la culasse comme indiqué sur la photo.



Montez l'arbre à cames gauche dans la culasse en veillant à ce que les deux axes (indiqués en rouge) soient tournés vers l'extérieur.

Faites de même pour l'arbre à cames droit.

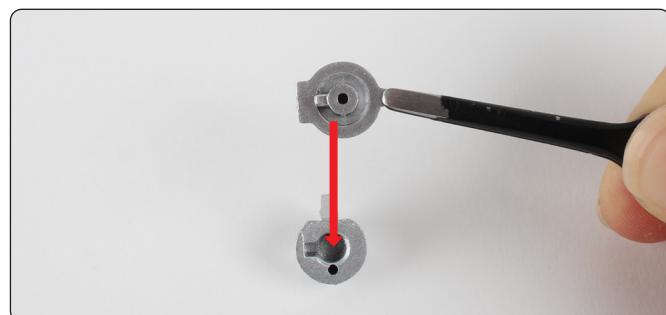
Étape 008 : Assemblage de la partie supérieure de la culasse



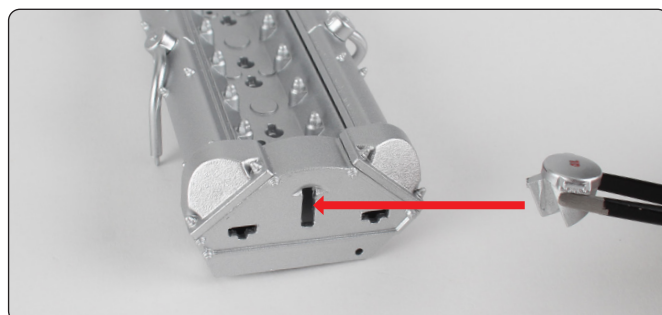
Disposez les couvercles des soupapes gauche et droit comme indiqué sur la photo.



Enfoncez fermement les couvercles sur les axes de l'arbre à cames. Il peut être nécessaire de gratter légèrement la surface des axes pour faciliter l'opération.

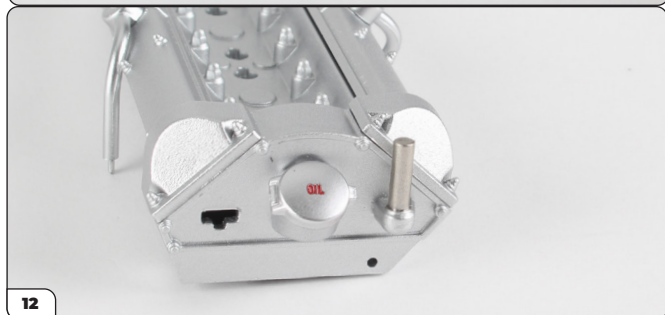
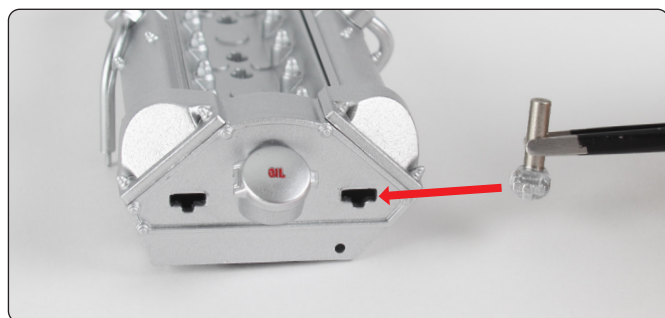


Montez le bouchon de l'huile (8-H) sur le goulot (8-G), comme indiqué sur l'image.

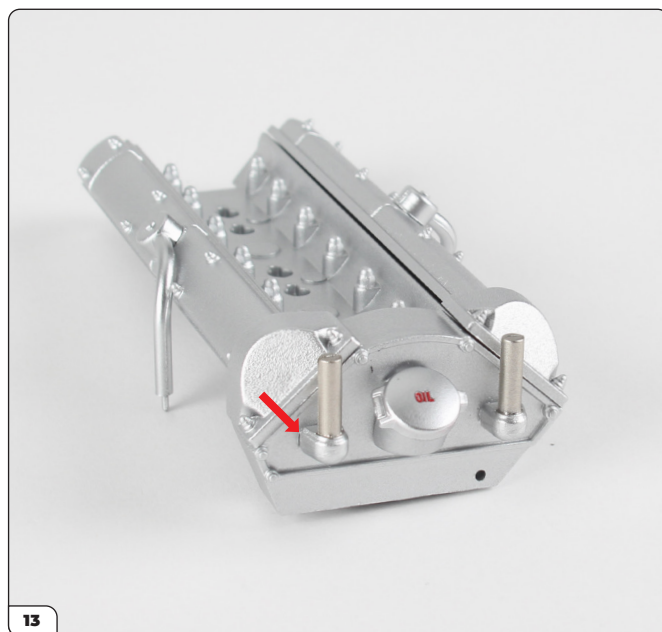


Montez le goulot en l'enfonçant dans le logement correspondant de la culasse.

Étape 008 : Assemblage de la partie supérieure de la culasse

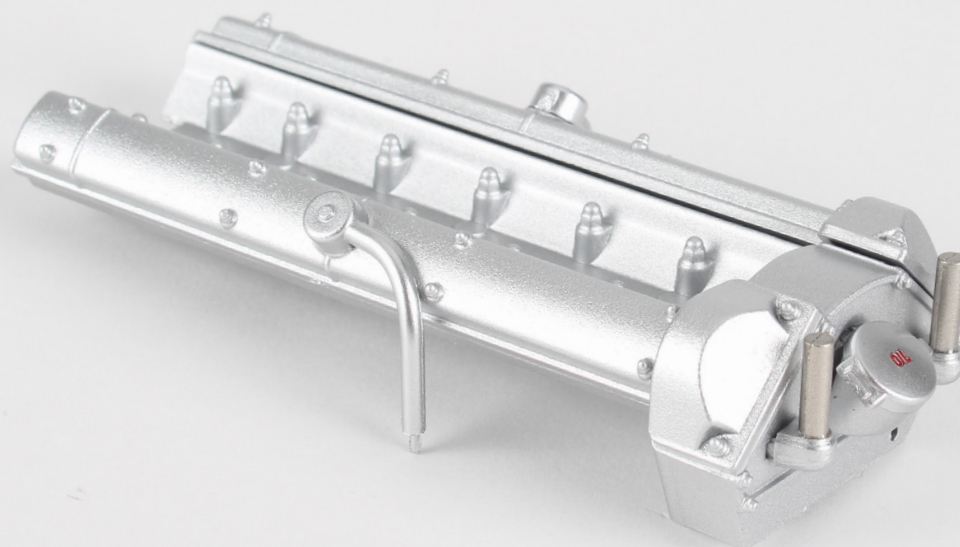


Montez l'un des supports avant de la culasse en l'enfonçant dans son logement.



Procédez de la même manière pour l'autre support avant de la culasse.

ÉTAPE COMPLÉTÉE



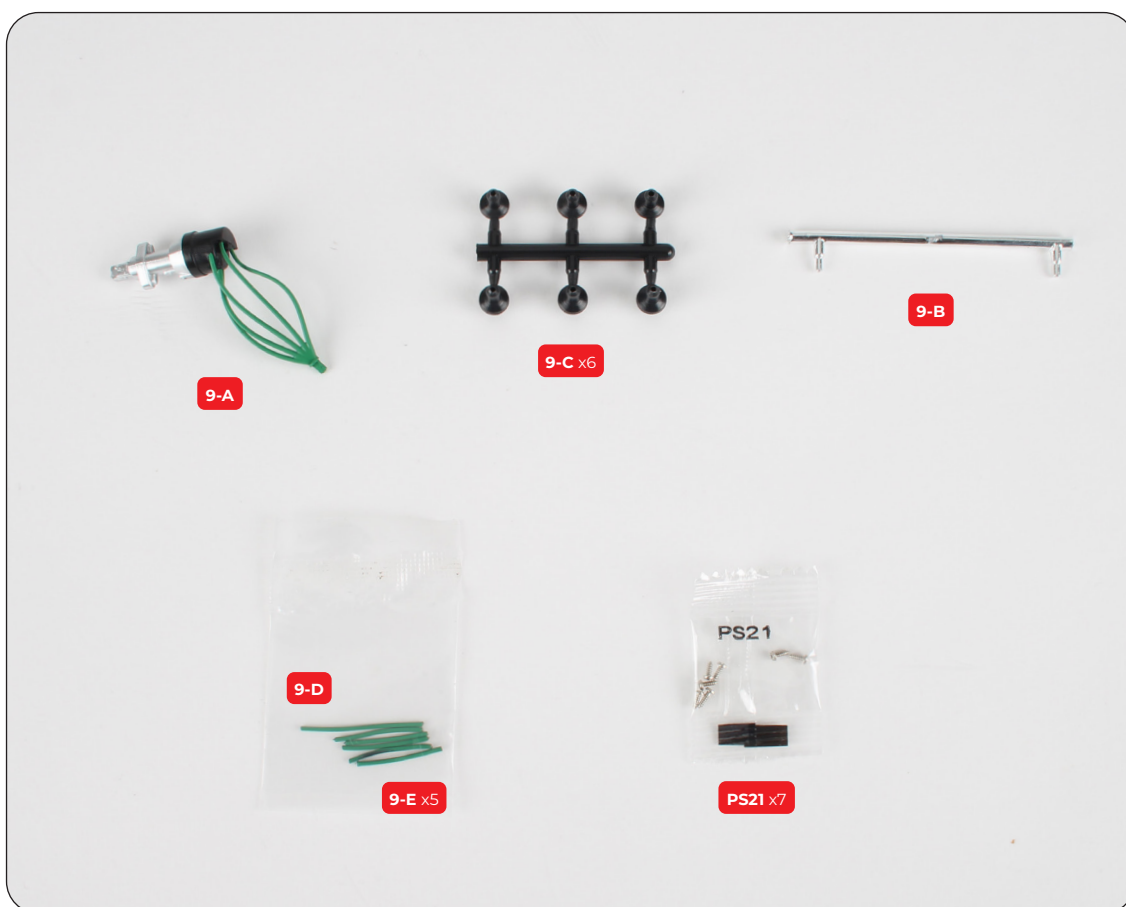
Étape 009 : Montage des bougies d'allumage

Dans cette étape, vous monterez le delco sur la culasse, puis vous installerez les bougies d'allumage et leurs câbles.



LISTE DES PIÈCES DE L'ÉTAPE 009

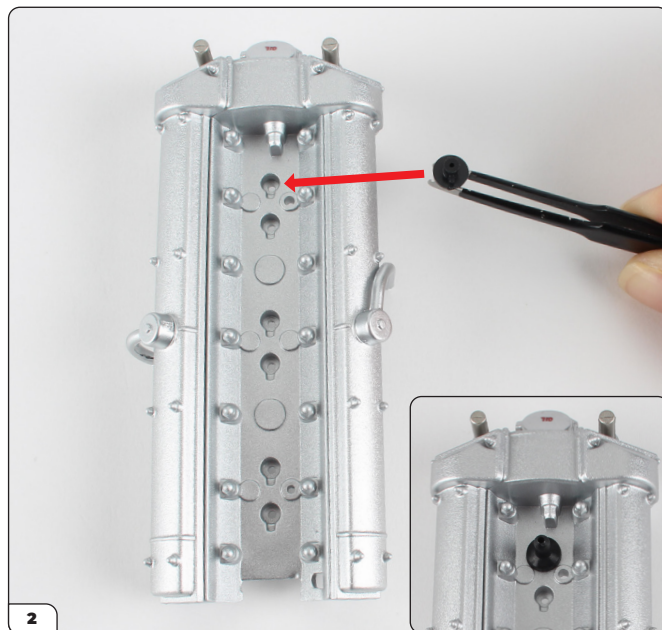
Dénomination
9-A Delco
9-B Gaine
9-C Bougies x6
9-D Câble électrique (long)
9-E Câble électrique (court) x5
Vis PS21 x7



Étape 009 : Montage des bougies d'allumage



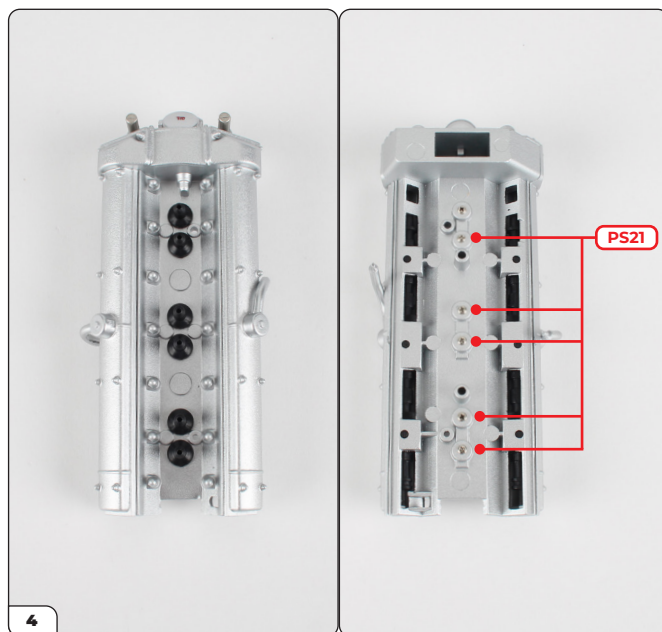
1
Détachez les six bougies en coupant le support aux endroits indiqués.



2
Insérez une bougie d'allumage dans le trou correspondant de la culasse.

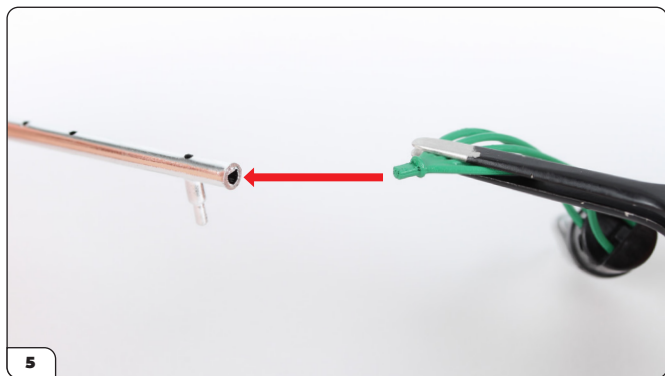


3
Retournez la culasse et fixez la bougie à l'aide d'une vis PS21.

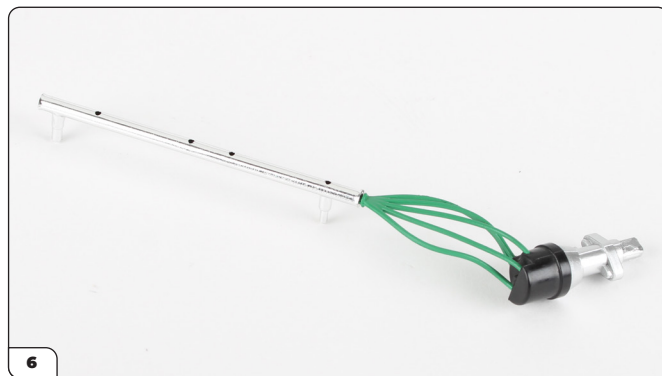


4
Insérez les autres bougies d'allumage dans leurs trous et fixez-les avec cinq autres vis PS21.

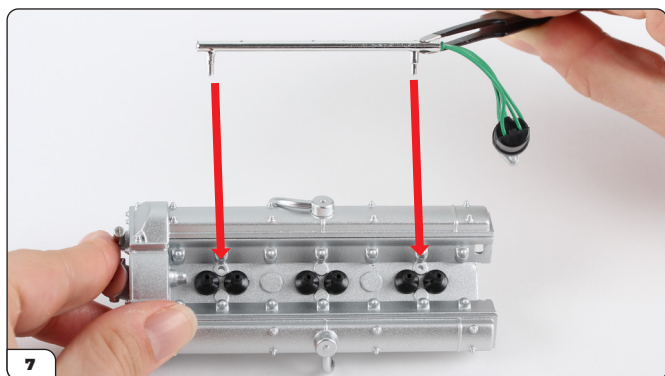
Étape 009 : Montage des bougies d'allumage



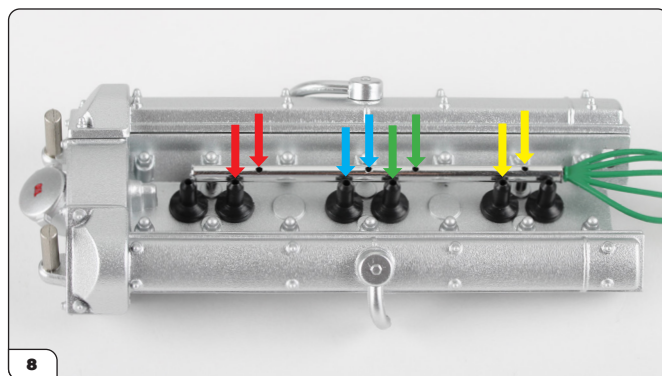
Raccordez le faisceau de câbles du delco à la gaine, en insérant l'axe à l'extrémité de la gaine.



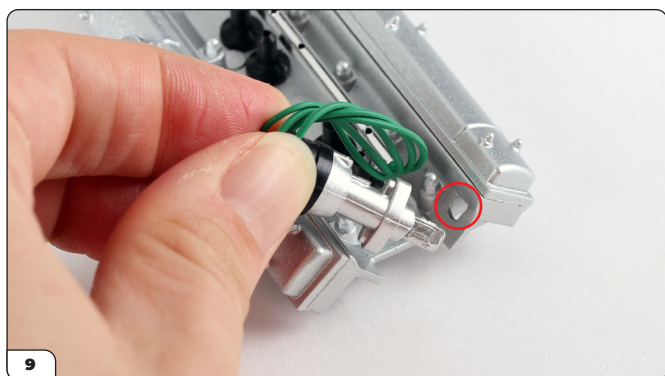
Enfoncez l'axe jusqu'au bout. Ne le collez pas dans cette étape.



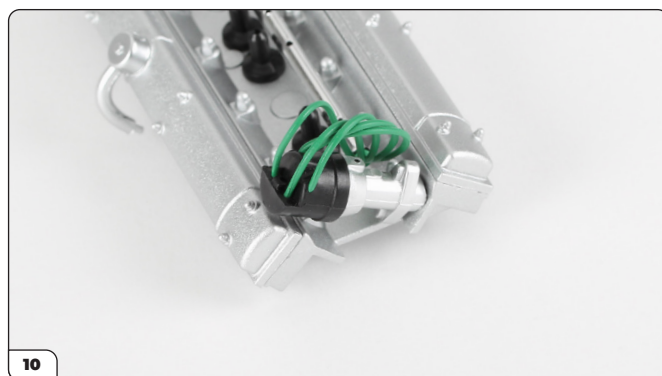
Fixez la gaine à la culasse en enfonçant les deux axes dans les trous correspondants.



Vérifiez que les trous de la gaine sont alignés avec les bougies d'allumage correspondantes, comme indiqué par les flèches de même couleur sur la photo.

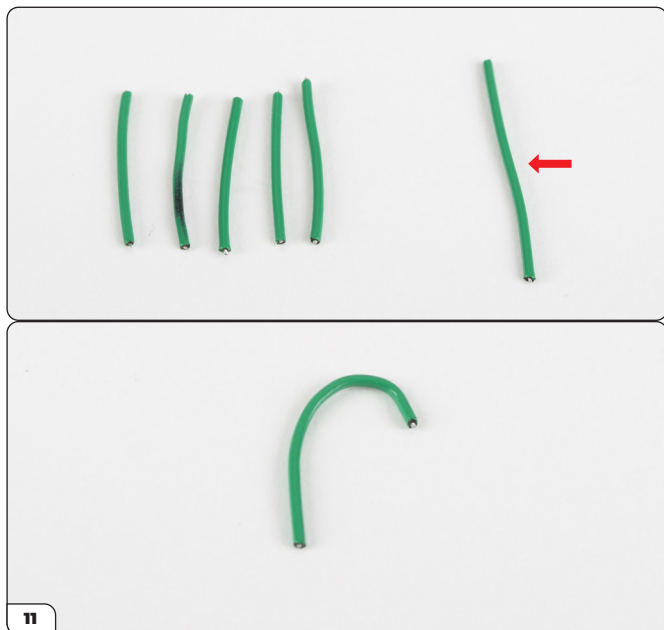


Montez le delco dans le trou prévu à cet effet sur la culasse.

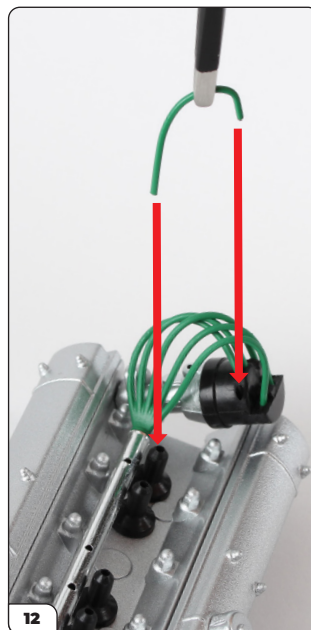


Il peut s'avérer nécessaire de gratter la surface de l'axe pour faciliter son insertion dans le trou.

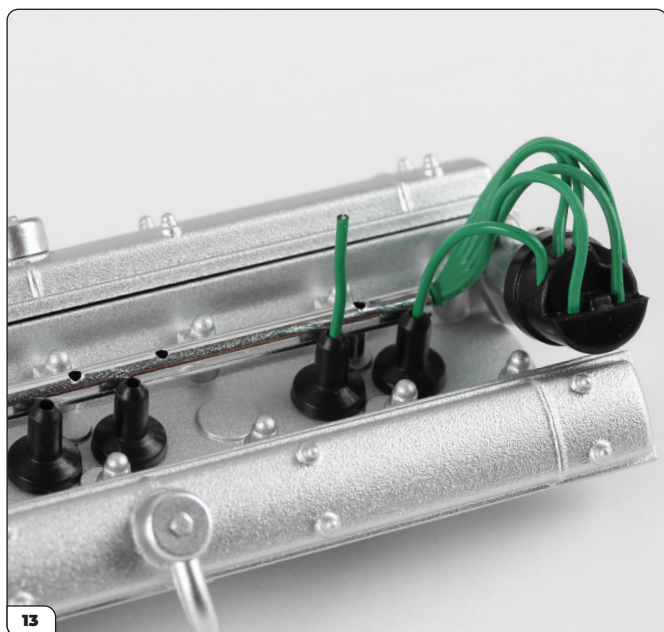
Étape 009 : Montage des bougies d'allumage



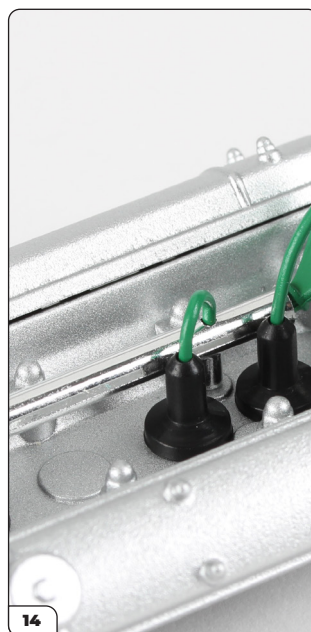
Séparez le câble le plus long (9-D) des cinq autres câbles plus courts et pliez-le en forme de «U».



Montez le câble le plus long sur le delco et sur la bougie d'allumage la plus proche. Ajustez le parcours du câble si nécessaire. Ne collez pas les câbles.



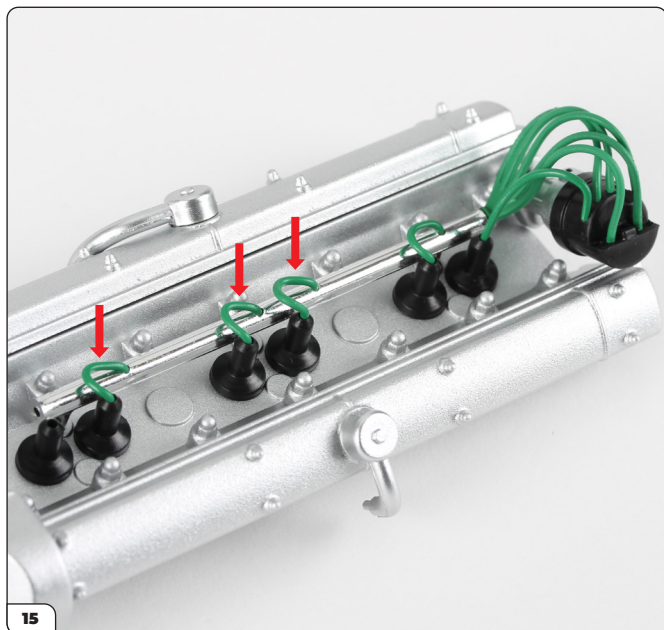
Posez l'un des câbles courts (9-E) sur la bougie d'allumage suivante.



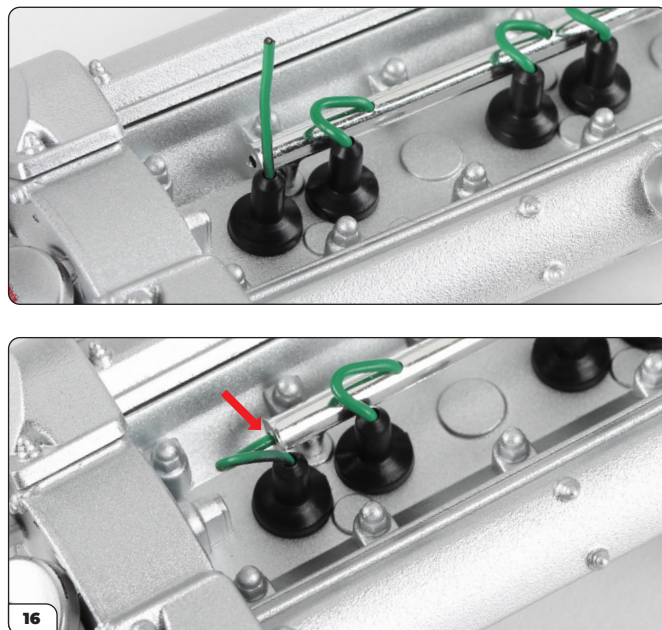
Pliez le câble pour pouvoir insérer son autre extrémité dans le trou correspondant de la gaine, puis poussez-le.



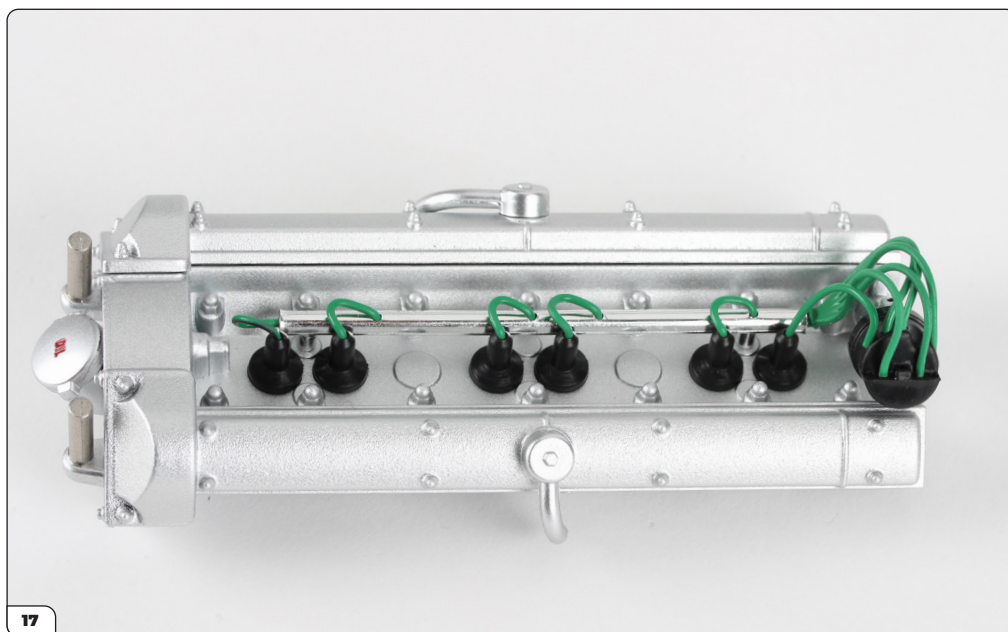
Étape 009 : Montage des bougies d'allumage



Montez de la même manière trois autres câbles courts sur les trois bougies d'allumage suivantes.

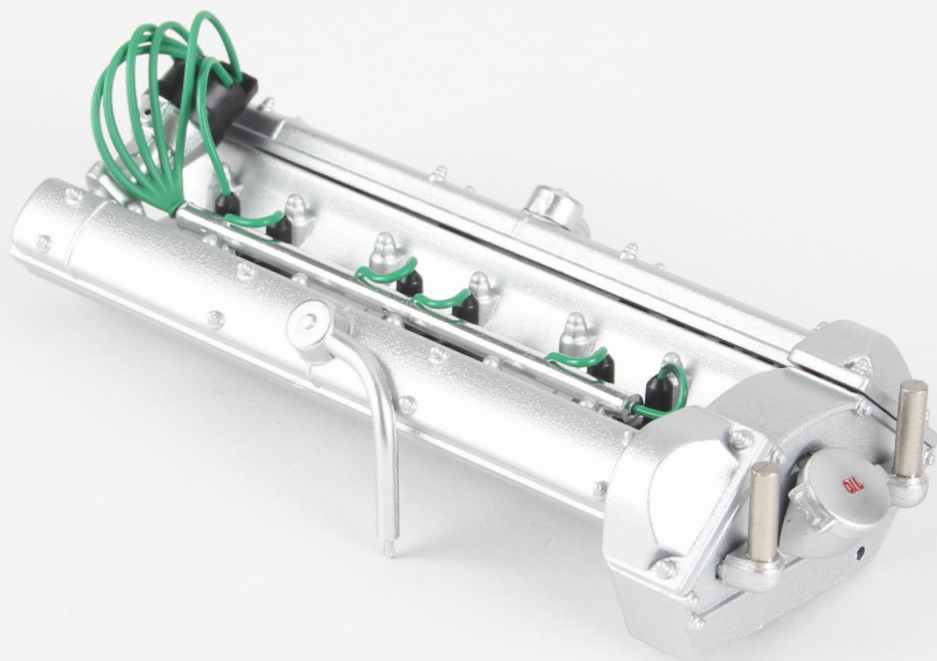


Montez le dernier câble court sur la dernière bougie d'allumage et insérez son extrémité dans l'extrémité libre restante de la gaine.



Étape 009 : Montage des bougies d'allumage

ÉTAPE COMPLÉTÉE



Étape 010 : Assemblage des carburateurs

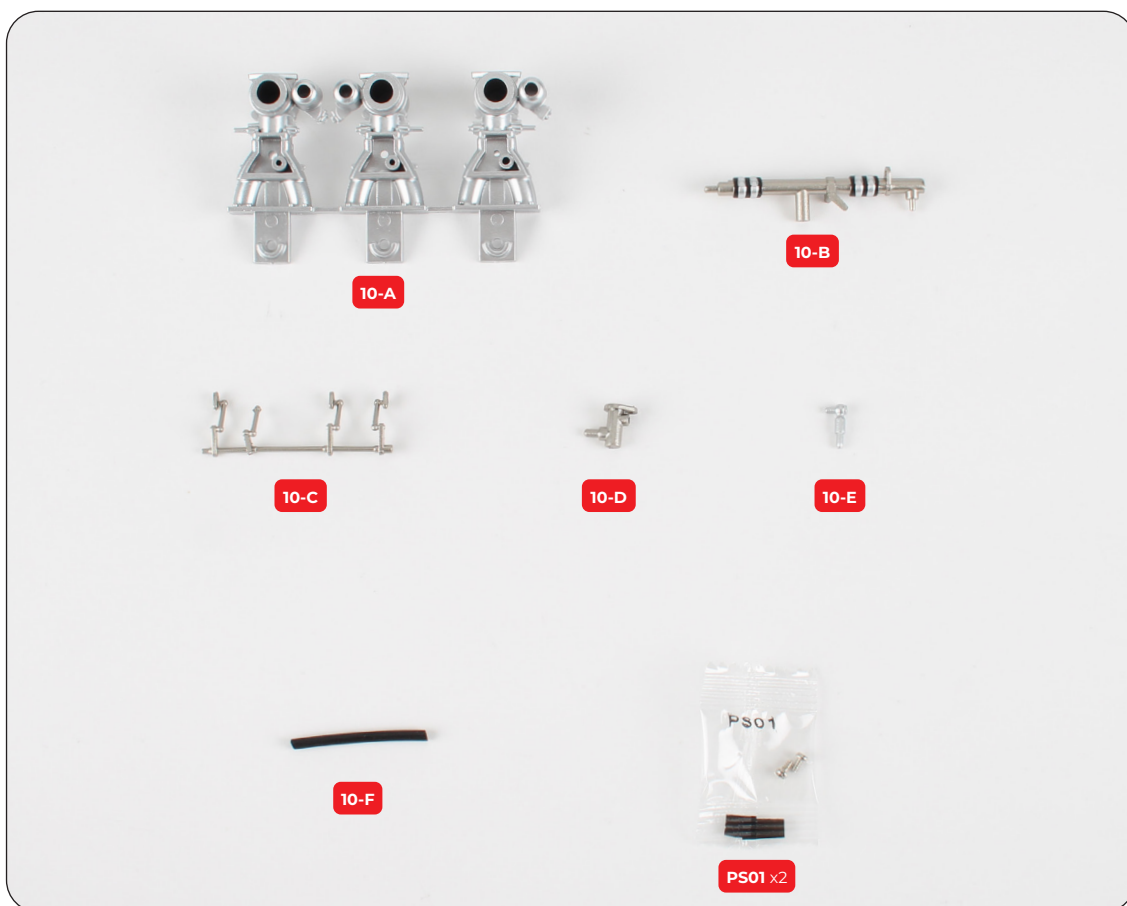
Vous allez maintenant assembler les trois carburateurs en raccordant la conduite d'alimentation principale et la tringlerie du starter.



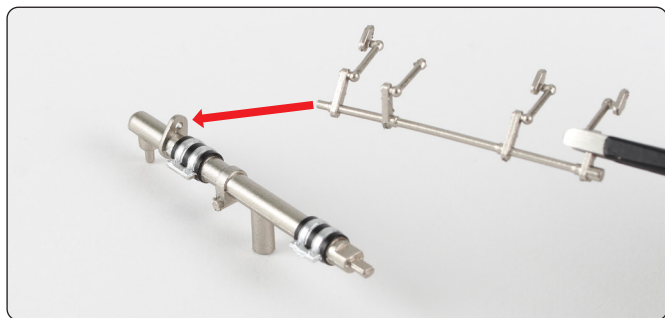
LISTE DES PIÈCES DE L'ÉTAPE 010

Dénomination

10-A Carburateurs
10-B Conduite d'alimentation principale
10-C Tringlerie du starter
10-D Embout de la conduite d'alimentation
10-E Raccord de la conduite d'alimentation
10-F Tuyau de l'essence
Vis PS01 x2



Étape 010 : Assemblage des carburateurs



Montez la tringlerie de starter sur la conduite d'alimentation principale, en enfonçant l'axe le plus fin dans le trou correspondant. Vérifiez qu'une fois montée, la tringlerie est orientée comme indiqué sur la photo.



Montez l'embout (10-D) en l'enfonçant sur l'axe moulé. Veillez à ne pas endommager la tringlerie du starter.

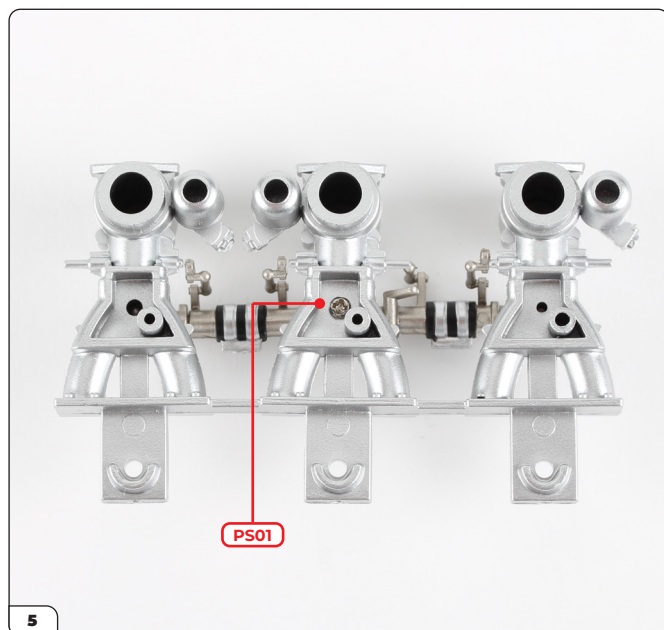


Alignez les trois carburateurs sur la conduite d'alimentation principale.

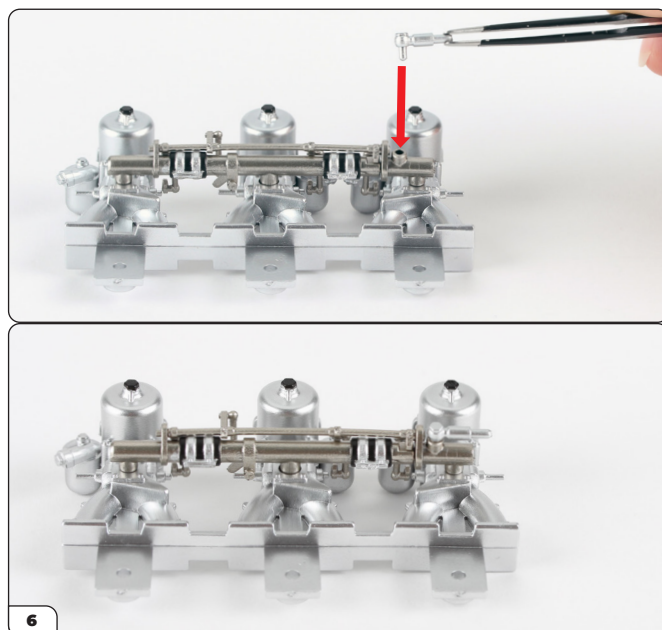


Montez la conduite d'alimentation.

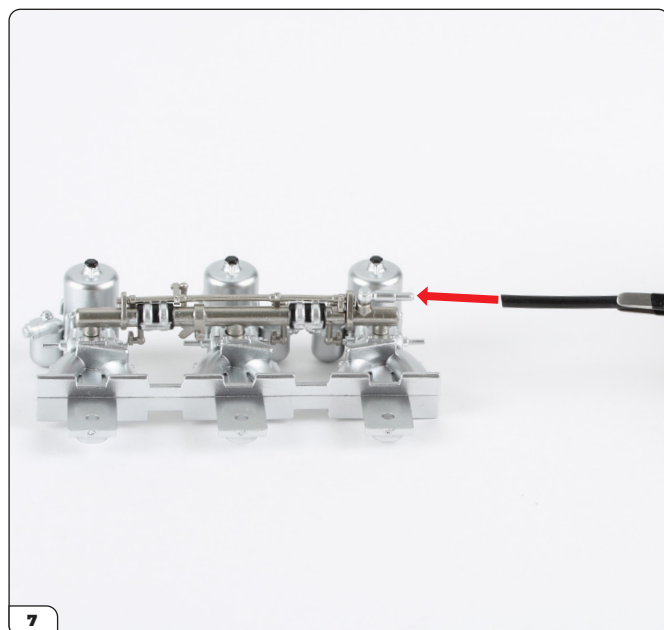
Étape 010 : Assemblage des carburateurs



Retournez l'ensemble et fixez-le avec une vis PS01.



Introduisez le raccord (10-E) dans le petit trou de la conduite d'alimentation.

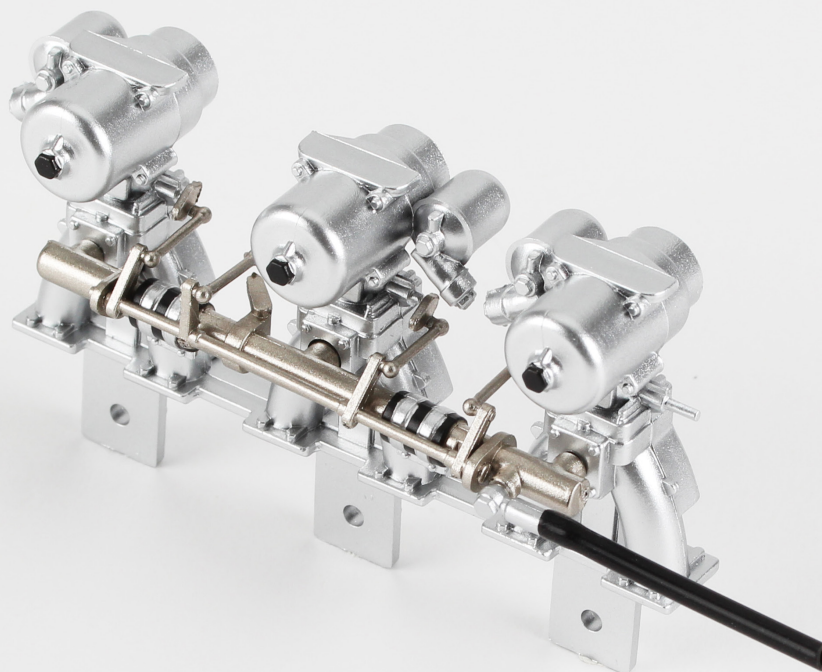


Branchez le tuyau d'essence au raccord.



Étape 010 : Assemblage des carburateurs

ÉTAPE COMPLÉTÉE



Étape 011 : Montage des carburateurs

Dans cette étape, les carburateurs sont montés sur la partie inférieure de la culasse.



LISTE DES PIÈCES DE L'ÉTAPE 011

Dénomination
11-A Culasse (partie inférieure)
Vis DS01 Vis x4

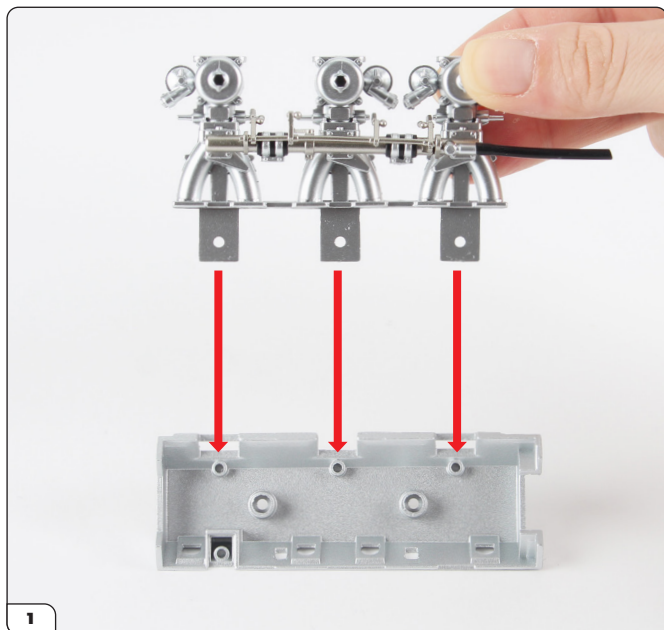


11-A

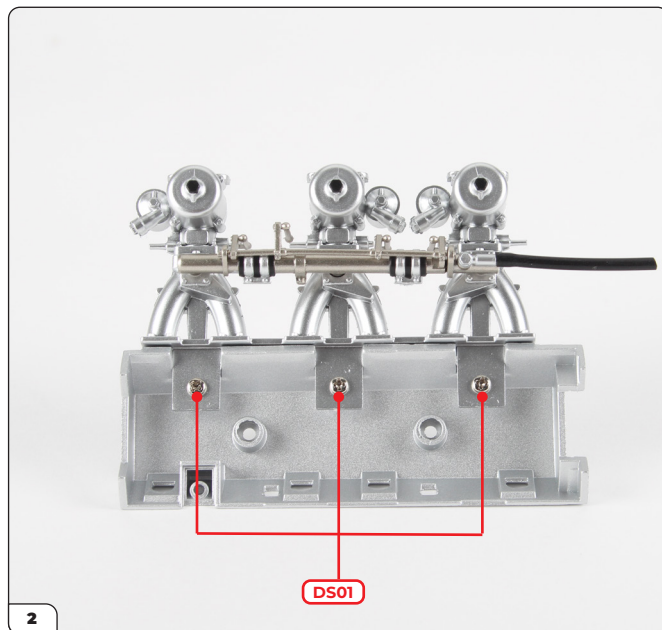


DS01 x4

Étape 011 : Montage des carburateurs

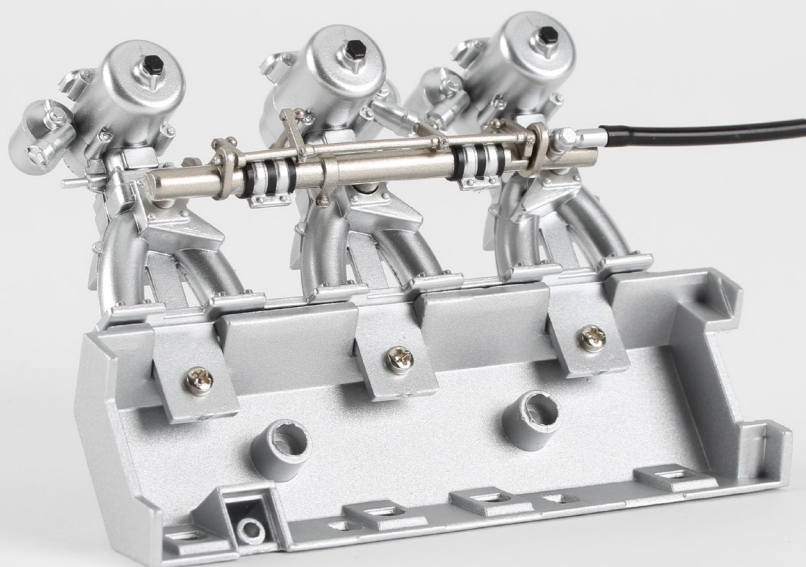


Montez les trois carburateurs (voir l'étape 010) sur la partie inférieure de la culasse.



Fixez-les en utilisant trois vis DS01.

ÉTAPE COMPLÉTÉE



Étape 012 : Montage des collecteurs d'échappement et assemblage de la culasse

Au cours de cette étape, vous raccorderez les collecteurs d'échappement avant et arrière à la partie inférieure de la culasse, puis vous assemblerez les deux parties de la culasse.



LISTE DES PIÈCES DE L'ÉTAPE 012

Dénomination
12-A Collecteur d'échappement arrière
12-B Collecteur d'échappement avant
12-C Boîtier de régulateur de liquide de refroidissement
Vis DS01 x4
Vis PS28 x5



12-A



12-B



12-C

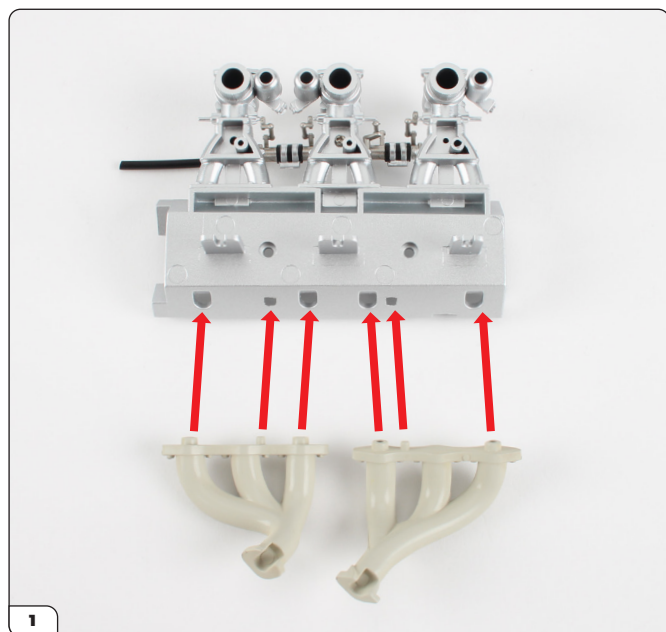


DS01 x4



PS28 x5

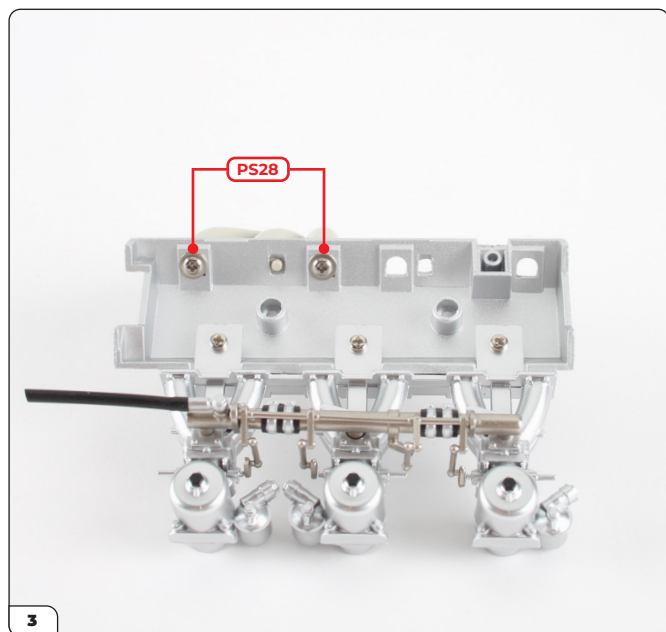
Étape 012 : Montage des collecteurs d'échappement et assemblage de la culasse



Les collecteurs d'échappement avant (12-B) et arrière (12-A) sont maintenant fixés à la culasse par les points de fixation indiqués sur la photo.



Commencez par monter le collecteur avant.

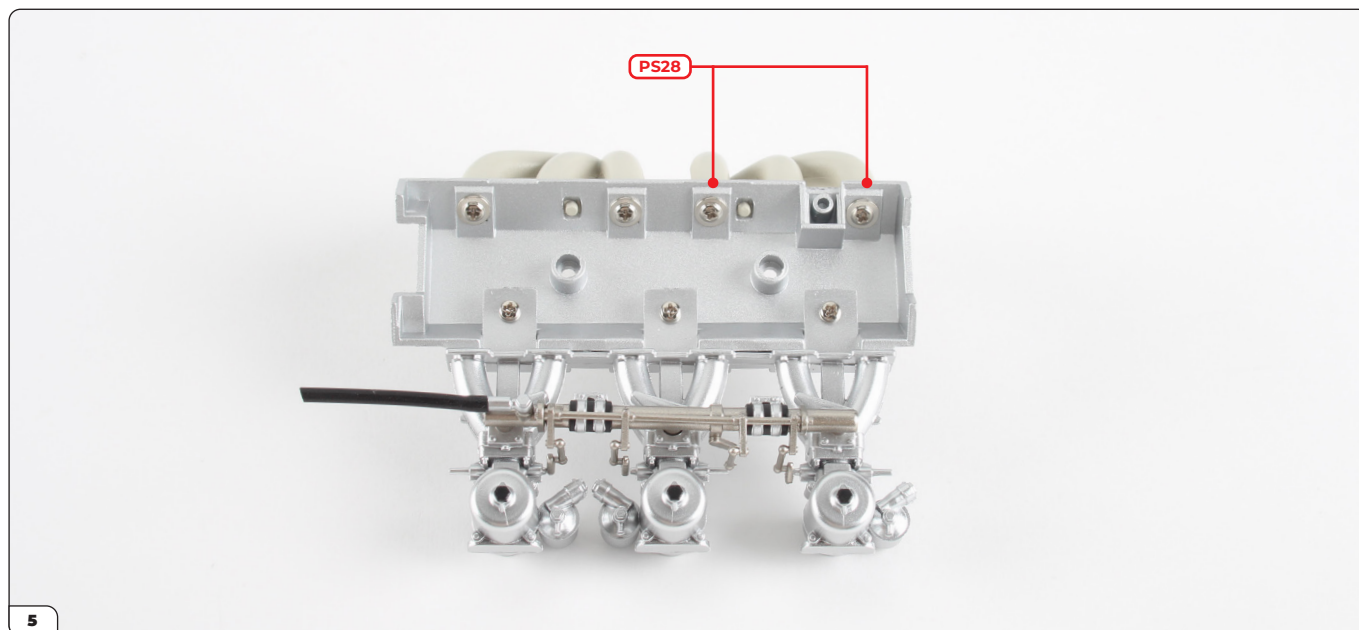


Fixez-le de l'intérieur avec deux vis PS28.

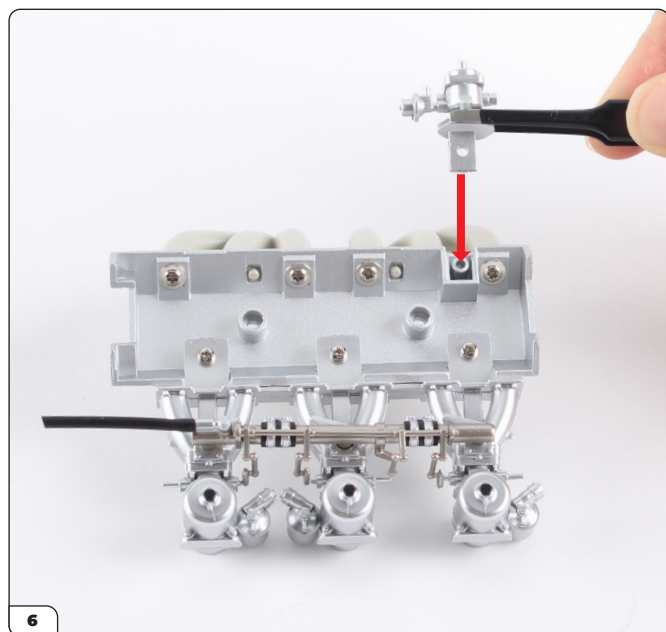


Montez ensuite le collecteur arrière.

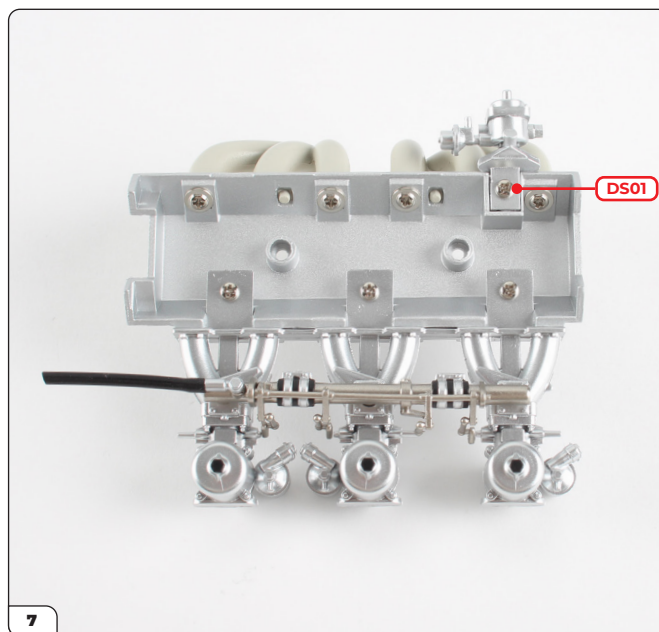
Étape 012 : Montage des collecteurs d'échappement et assemblage de la culasse



Fixez-le de l'intérieur à l'aide de deux vis PS28.

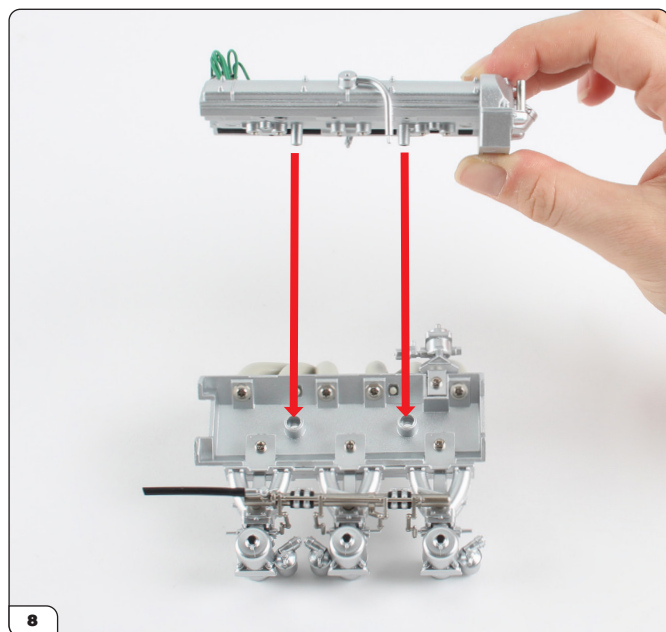


Montez le boîtier de régulateur de liquide de refroidissement dans le logement en forme de carré.



Fixez-la avec une vis DS01.

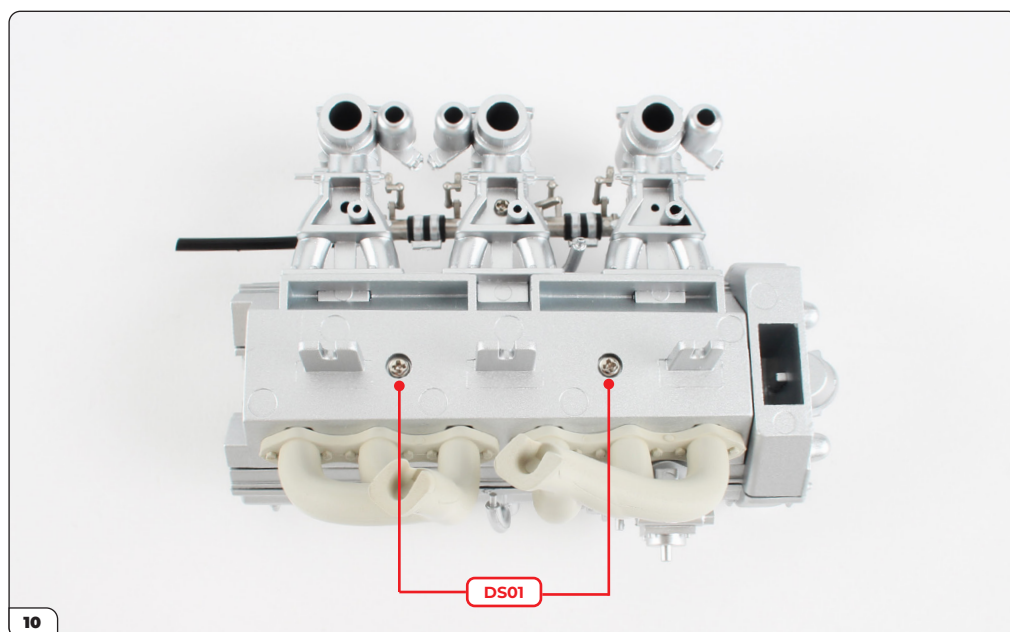
Étape 012 : Montage des collecteurs d'échappement et assemblage de la culasse



Alignez la partie supérieure de la culasse (voir l'étape 009) avec la partie inférieure.



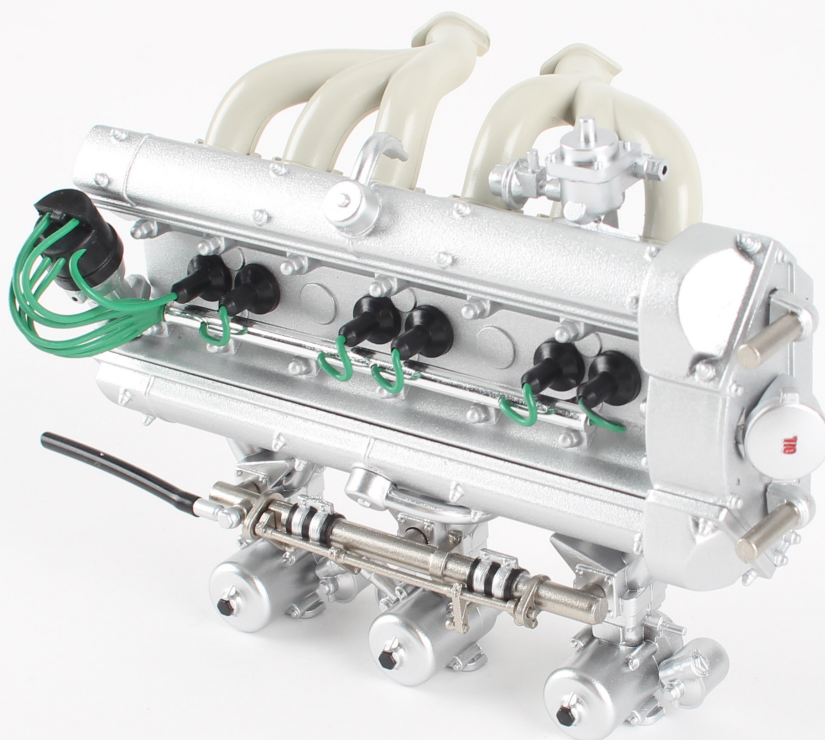
Montez la partie supérieure.



Fixez les deux parties par le bas avec deux vis DS01.

Étape 012 : Montage des collecteurs d'échappement et assemblage de la culasse

ÉTAPE COMPLÉTÉE



Étape 013 : Assemblage de l'alternateur et du carter de distribution

Vous assemblerez dans cette étape l'alternateur et monterez les poulies sur le carter de distribution, prêtes à être assemblées à l'étape suivante.



LISTE DES PIÈCES DE L'ÉTAPE 013

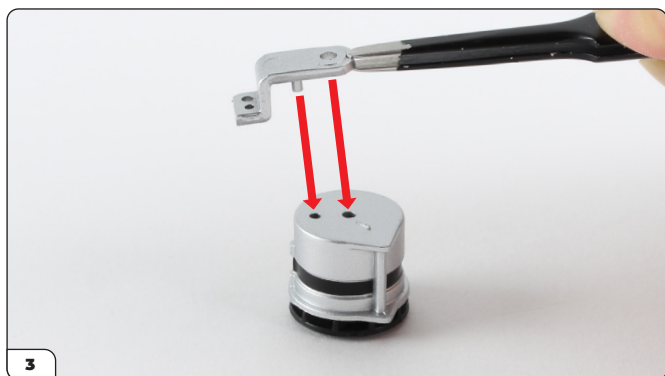
Dénomination	Dénomination
13-A Carter de distribution	13-G Poulie A (partie 2)
13-B Courroies	13-H Poulie B
13-C Alternateur	13-I Poulie A (partie 1)
13-D Support du carter de distribution	13-J Poulie de l'alternateur (partie 2)
13-E Étrier de l'alternateur	Vis DS01 x3
13-F Poulie de l'alternateur (partie 1)	Vis PS02 x4



Étape 013 : Assemblage de l'alternateur et du carter de distribution



Montez la poulie de l'alternateur (13-F) sur l'alternateur en alignant les axes respectifs comme indiqué sur la photo.



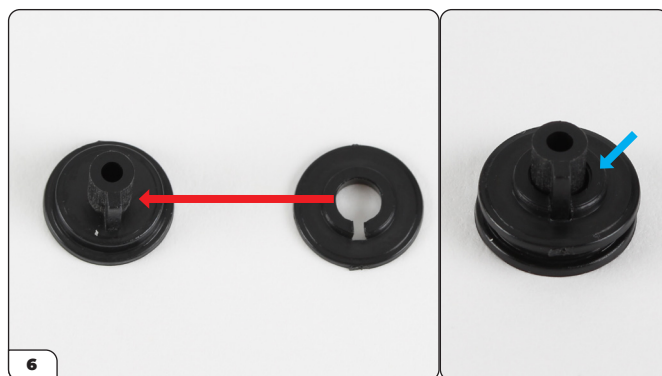
Retournez l'alternateur et montez l'étrier.



Fixez l'étrier avec une vis PS02.

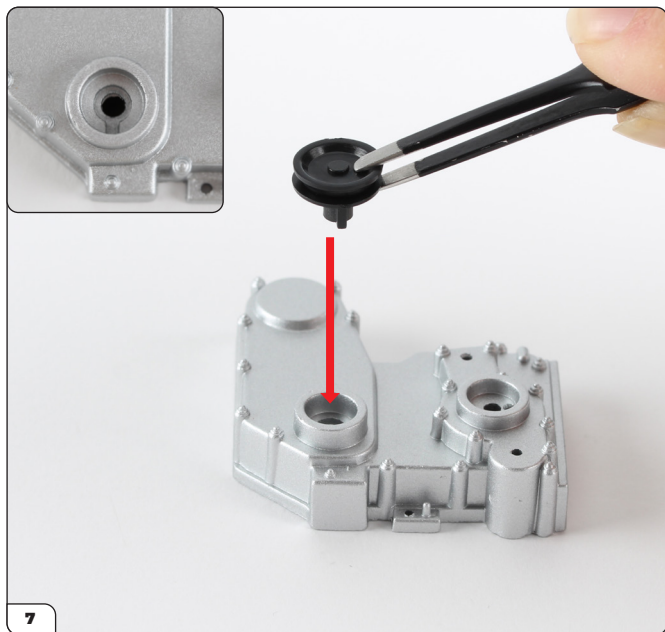


Retournez l'alternateur et montez la poulie de l'alternateur (partie 1).

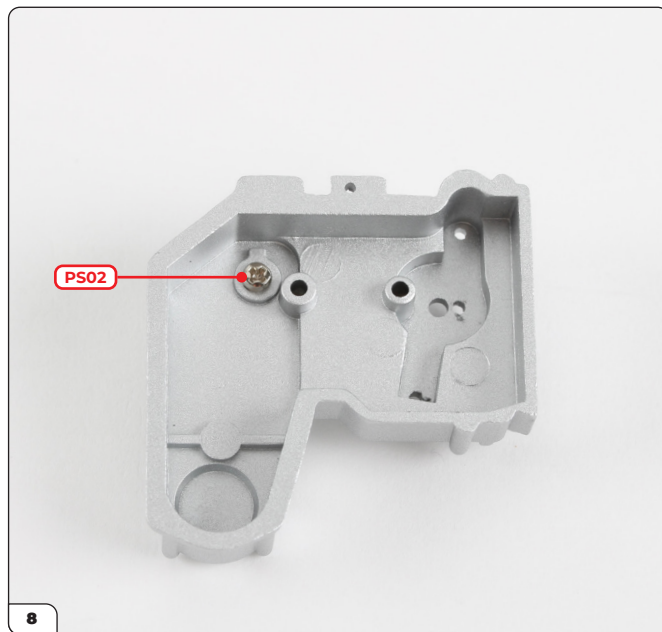


Unissez les deux parties de la poulie A (13-G et 13-I) l'une contre l'autre à l'aide du raccord moulé. N.B. Le collier de la pièce 1 doit être en haut (flèche bleue).

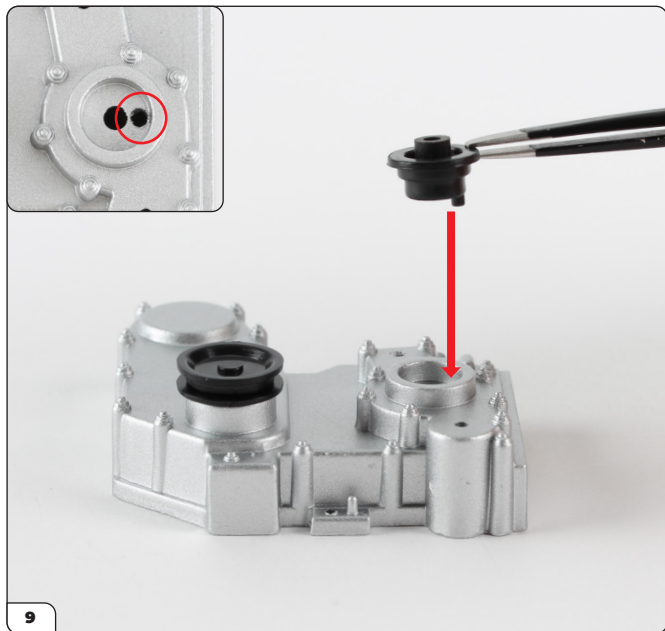
Étape 013 : Assemblage de l'alternateur et du carter de distribution



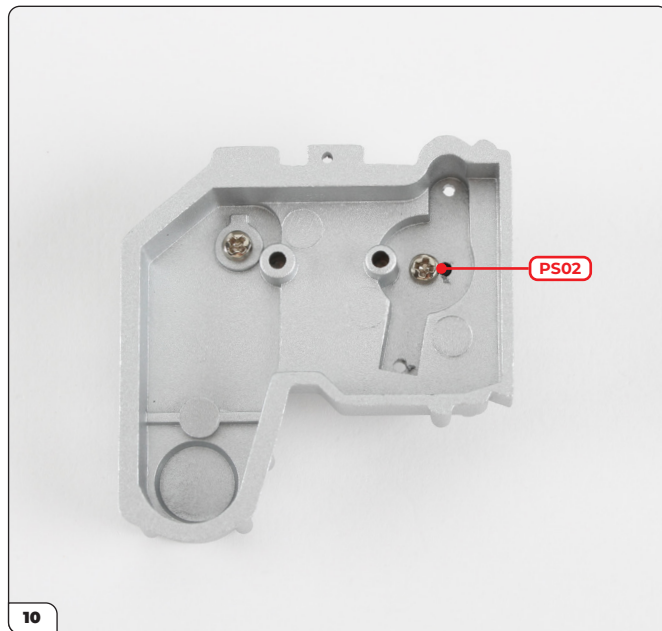
Montez la poulie A dans son logement moulé sur le carter de distribution.



Fixez-la du côté opposé avec une vis PS02.

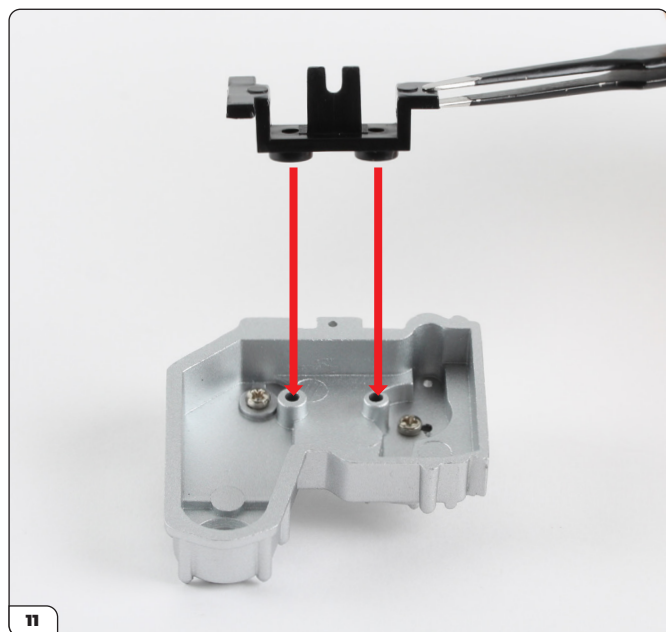


Montez la poulie B (13-H) dans son logement en alignant l'axe sur le petit trou comme indiqué par la flèche.

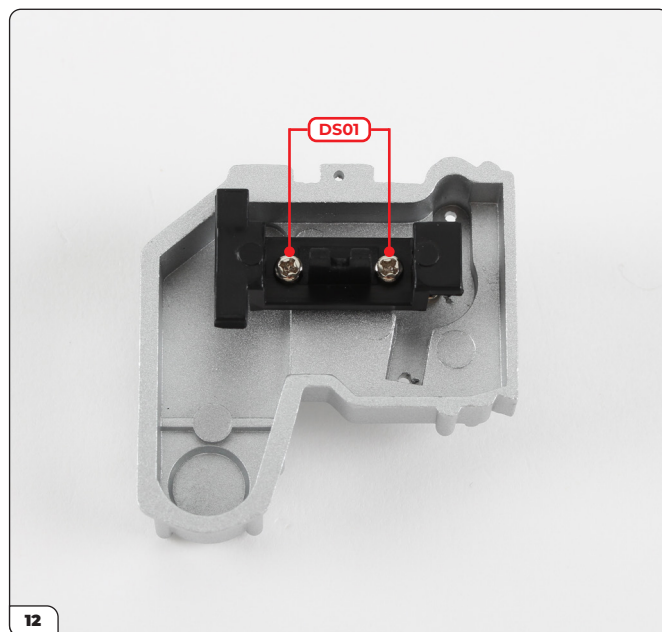


Fixez-la du côté opposé avec une vis PS02.

Étape 013 : Assemblage de l'alternateur et du carter de distribution

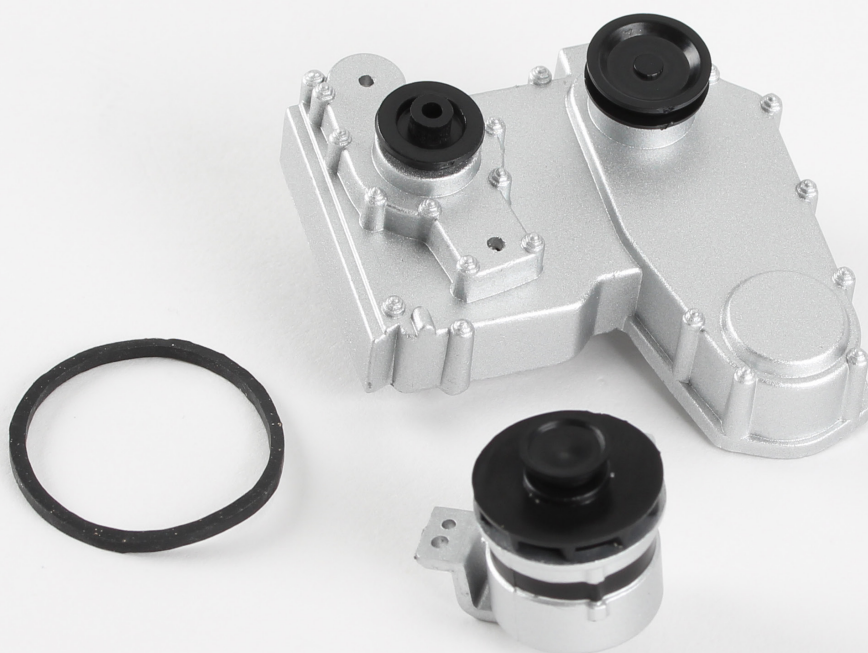


Montez le support sur le carter de distribution.



Fixez-le avec deux vis DS01.

ÉTAPE COMPLÉTÉE



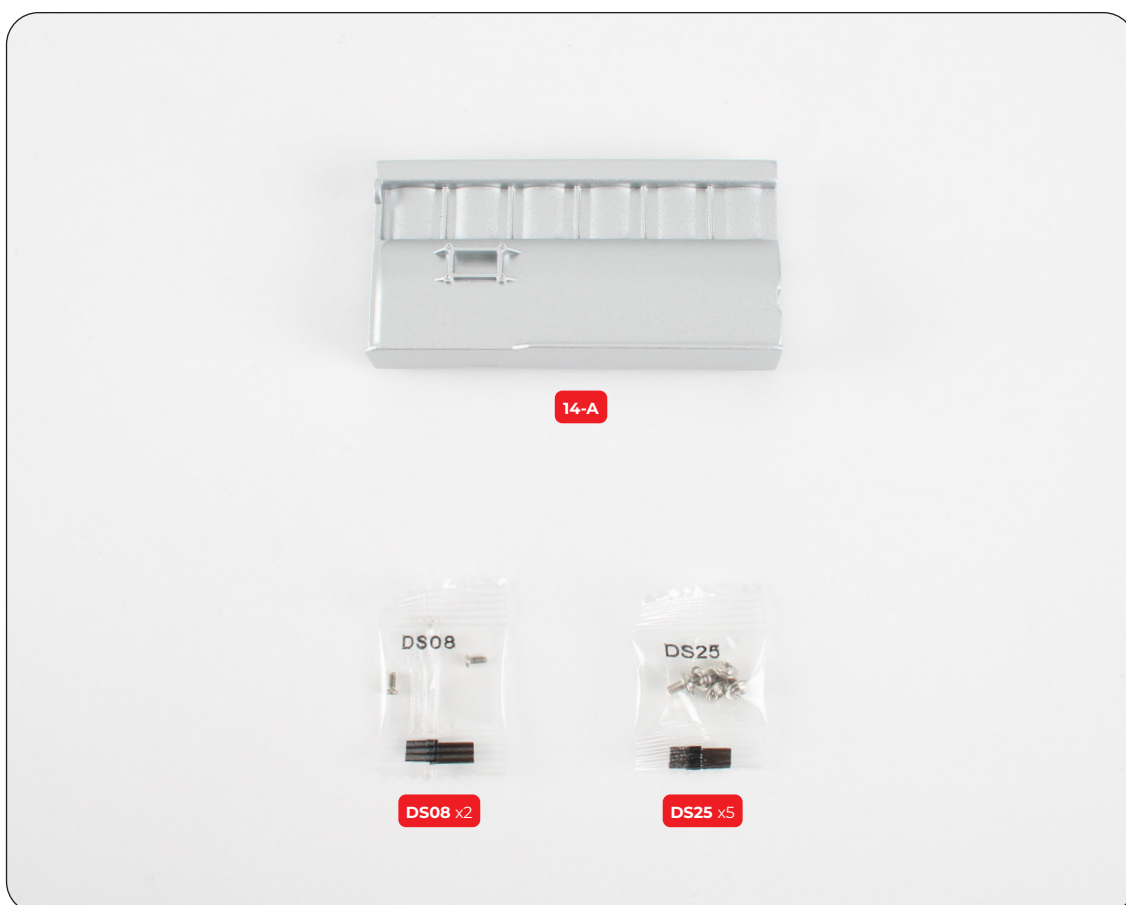
Étape 014 : Assemblage de la culasse et du carter de distribution avec la moitié gauche du bloc-cylindres

Vous allez maintenant assembler la moitié gauche du bloc-cylindres avec la culasse et le carter de distribution.

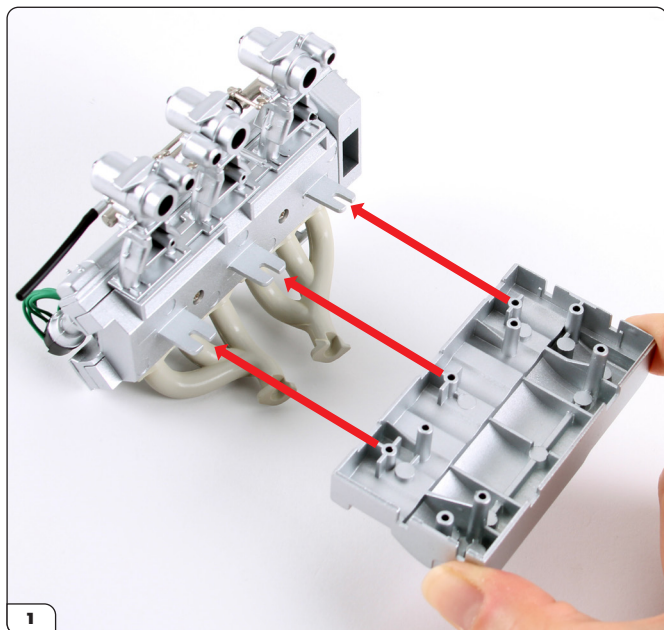


LISTE DES PIÈCES DE L'ÉTAPE 014

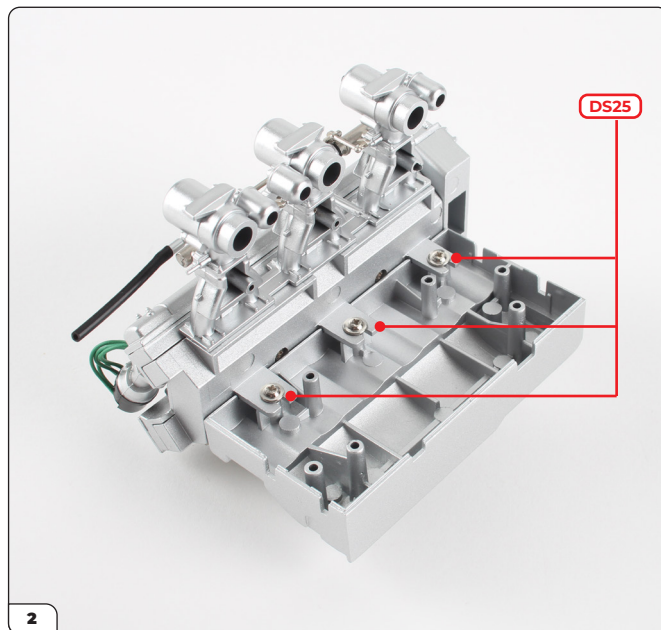
Dénomination
14-A Bloc-cylindres (moitié gauche)
Vis DS08 x2
Vis DS25 x5



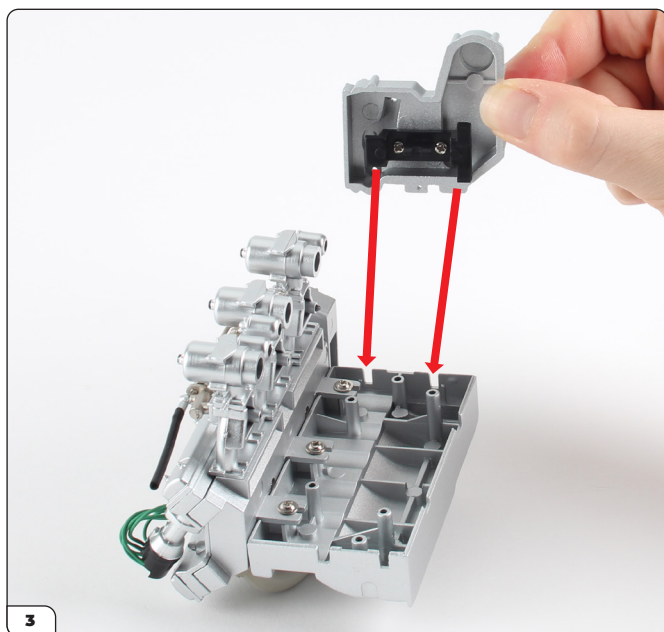
Étape 014 : Assemblage de la culasse et du carter de distribution avec la moitié gauche du bloc-cylindres



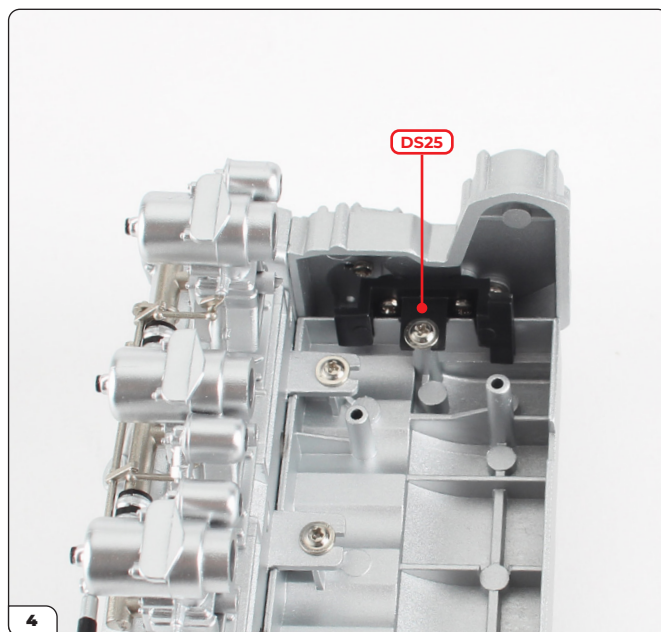
Alignez l'ensemble de la culasse monté à l'étape 012 avec la moitié gauche du bloc-cylindres, comme indiqué sur la photo. Les trois trous de vis doivent se trouver sous les languettes percées correspondantes.



Fixez les deux parties avec trois vis DS25.

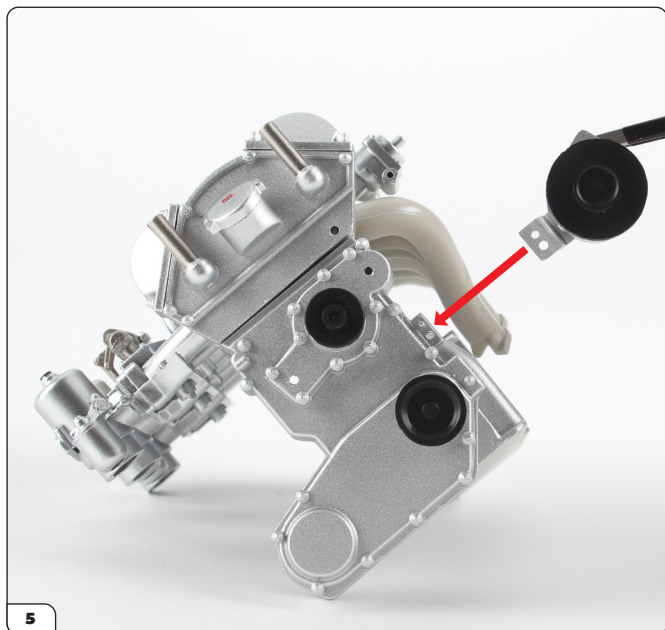


Montez le carter de distribution assemblé à l'étape 013 en insérant les languettes du support dans les rainures du bloc-cylindres.



Fixez-le avec une vis DS25.

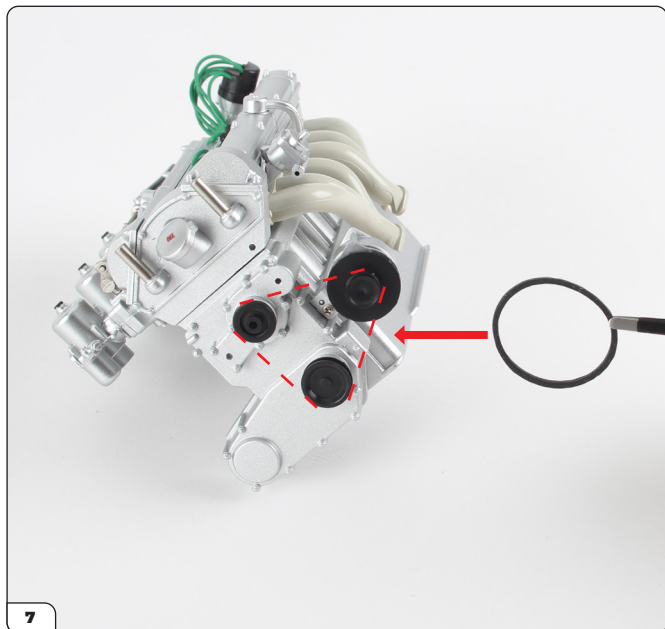
Étape 014 : Assemblage de la culasse et du carter de distribution avec la moitié gauche du bloc-cylindres



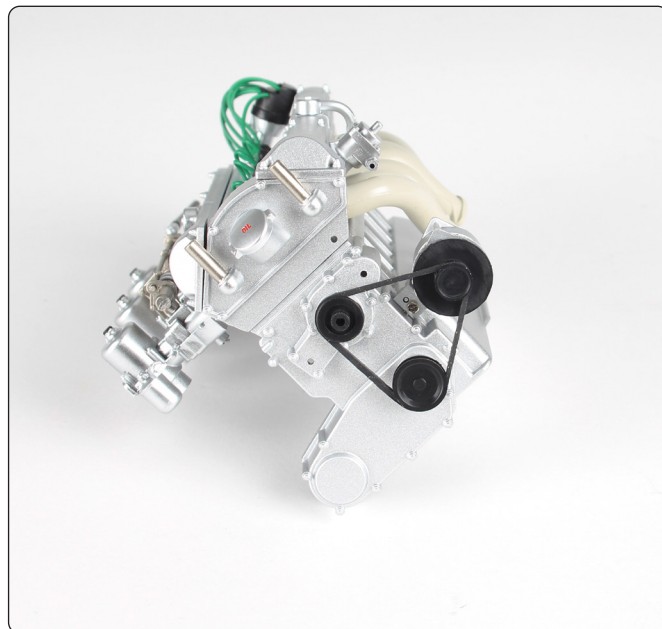
Montez l'alternateur assemblé à l'étape 013 sur le carter de distribution à l'aide du support.



Fixez-le avec une vis DS08.

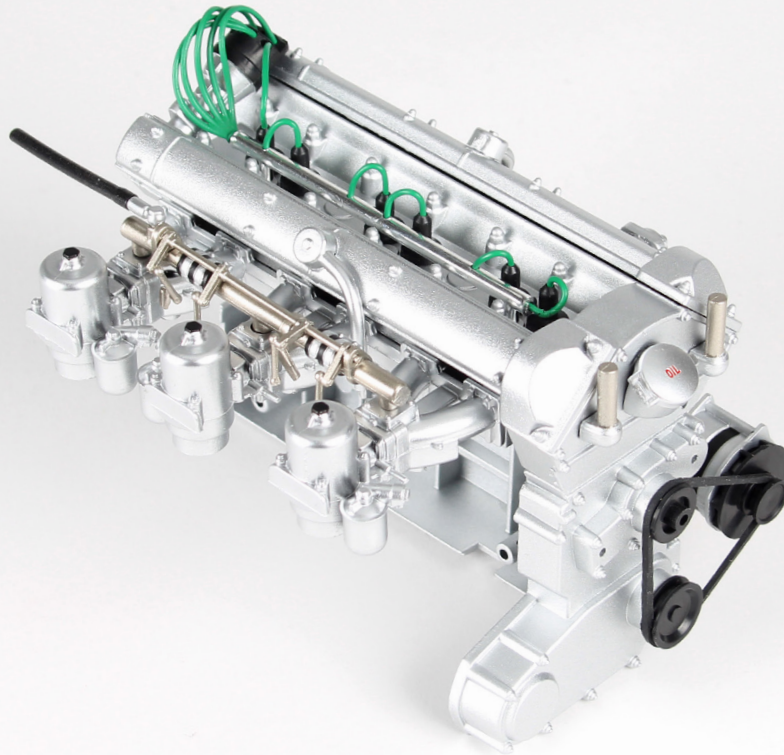


Enroulez la courroie mentionnée à l'étape 013 autour des trois poulies.



Étape 014 : Assemblage de la culasse et du carter de distribution avec la moitié gauche du bloc-cylindres

ÉTAPE COMPLÉTÉE



Étape 015 : Assemblage et montage de la boîte de vitesses

Cette dernière étape consiste à assembler la boîte de vitesses et à la monter sur le bloc-cylindres.

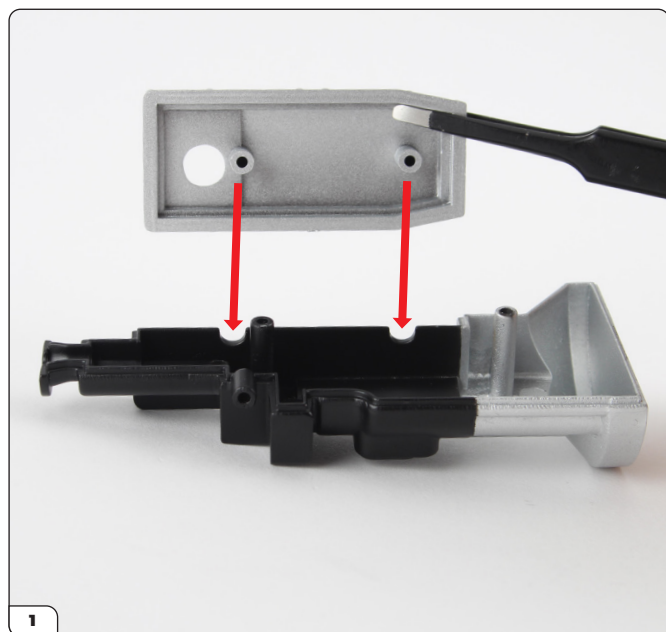


LISTE DES PIÈCES DE L'ÉTAPE 015

Dénomination
15-A Boîte de vitesses (moitié droite)
15-B Boîte de vitesses (moitié gauche)
15-C Boîte de vitesses(couvercle avant)
15-D Boîte de vitesses (couvercle supérieur)
Vis DS01 x5
Vis DS25 x2
Vis PS28 x3



Étape 015 : Assemblage et montage de la boîte de vitesses



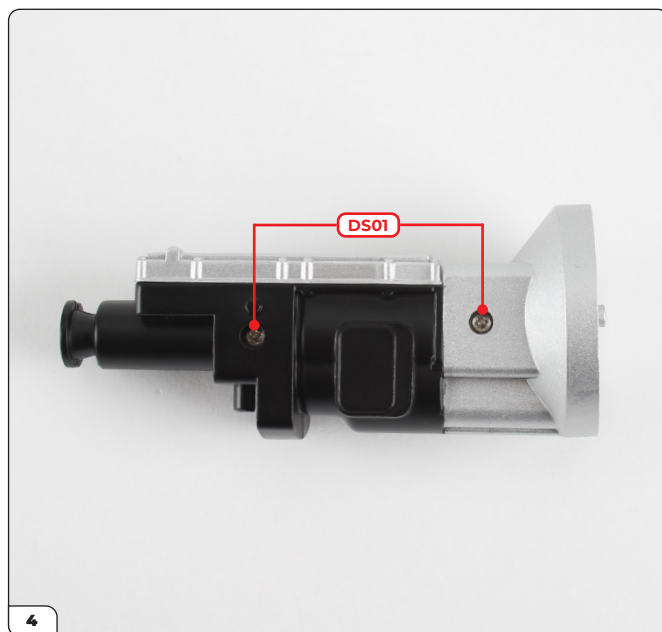
Alignez la moitié droite et le couvercle supérieur de la boîte de vitesses.



Fixez-les entre eux à l'aide de deux vis PS28.

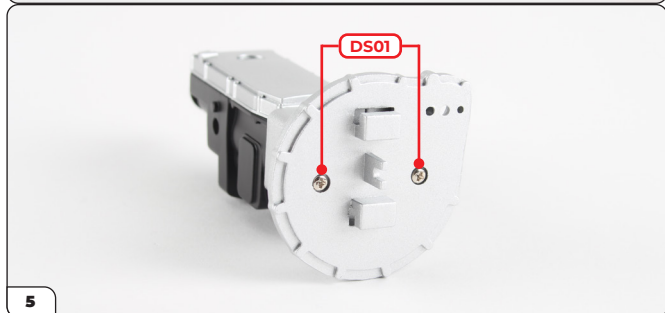
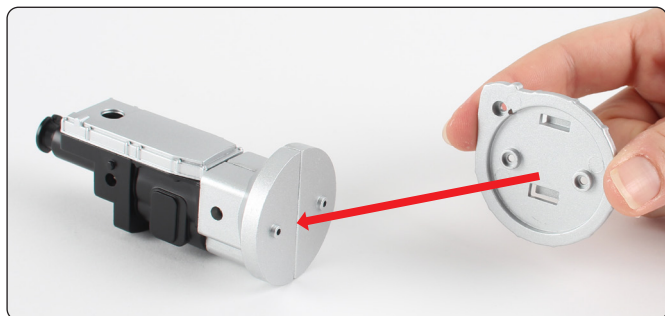


Assemblez la moitié gauche de la boîte de vitesses avec la moitié droite.

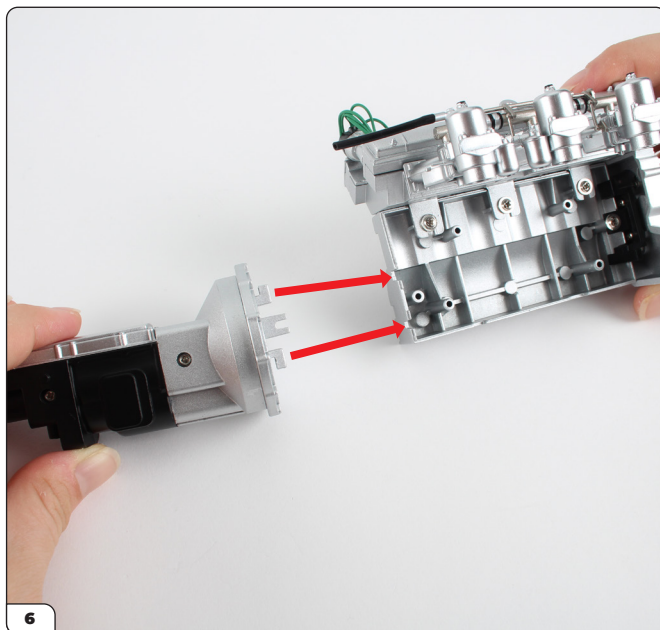


Fixez-les avec deux vis DS01.

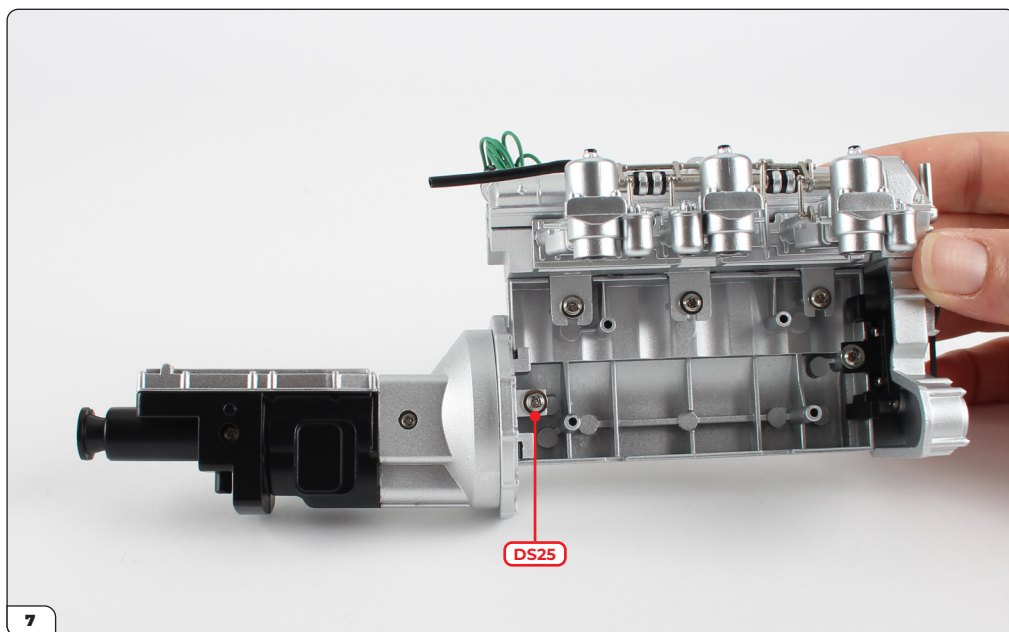
Étape 015 : Assemblage et montage de la boîte de vitesses



Montez le couvercle avant de la boîte de vitesses et fixez-le à l'aide de deux vis DS01.



Montez la boîte de vitesses sur l'ensemble assemblé à l'étape 014 en enfonçant les languettes en forme de L dans les rainures correspondantes du bloc-cylindres.



Fixez-la avec une vis DS25.

Étape 015 : Assemblage et montage de la boîte de vitesses

ÉTAPE COMPLÉTÉE

