



Paket 07

BAUANLEITUNGEN

BAUPHASE 50: ANSCHLIESSEN DER KABEL FÜR DEN EIN-/AUS-SCHALTER, DEN LAUTSPRECHER UND DIE BATTERIE

BAUPHASE 51: VERBINDEN DES ERSTEN LED-KABELSATZES

BAUPHASE 52: VERBINDEN DES ZWEITEN LED-KABELSATZES

BAUPHASE 53: ZUSAMMENBAU DER FERNBEDIENUNG UND TESTEN DER ELEKTRONIK

BAUPHASE 54: ANKLEBEN DES TEPPICHS AM INNENRAUMBODEN

BAUPHASE 55: ANKLEBEN DES TEPPICHS AM HINTEREN LINKEN SEITENPANEEL

BAUPHASE 56: ANKLEBEN DES TEPPICHS AM HINTEREN RECHTEN SEITENPANEEL

BAUPHASE 57: ANBRINGEN DES HINTEREN PANEELS UND DES QUERTRÄGERS

BAUPHASE 58: ANBRINGEN DES LINKEN SEITENPANEELS

BAUPHASE 59: ANBRINGEN DES RECHTEN SEITENPANEELS

General Motors-Markenzeichen unter Lizenz von Premium & Collectibles Trading Co. Ltd. im Namen von Agora Models verwendet.

Experten-Tipp

Für jedes Teil werden Ersatzschrauben mitgeliefert. Ab und zu erhalten Sie eventuell die Anweisung, Ersatz- oder nicht benutzte Schrauben für eine spätere Bauphase aufzuheben. Heben Sie diese Ersatzteile an einem sicheren Ort auf und beschriften Sie sie entsprechend.

Vergewissern Sie sich, dass Sie die Schrauben nicht verwechseln. Sie sehen zwar ähnlich aus, aber die Gewinde weichen leicht voneinander ab. Die Verwendung falscher Schrauben kann zu Schäden an den Teilen führen.

Wenn Sie Teile mit mehreren Schrauben fixieren, drehen Sie zunächst alle Schrauben lose ein, um zu prüfen, ob alle Teile richtig ausgerichtet sind. Ziehen Sie sie dann vorsichtig und nicht zu fest in der Reihenfolge an, in der Sie sie eingesetzt haben.

Der Schraubendreher kann magnetisiert werden, indem Sie einen Magnet (z. B. einen Kühlschrankmagnet) mehrmals darüber ziehen. Hierdurch kann dieser die Schrauben halten und so den Zusammenbau erleichtern.

Wenn sich eine Schraube schwer in ein Metallteil eindrehen lässt, drehen Sie sie nicht mit Gewalt ein, da Sie hierdurch den Schraubenkopf abscheren können. Drehen Sie die Schraube wieder heraus und reiben Sie dann das Gewinde mit etwas Vaseline, Seife oder Leichtöl ein. Hierdurch wird das Gewinde geschmiert und Sie können die Schraube leichter eindrehen.

Für den Bau dieses Modells erhalten Sie viele Teile, die Sie sofort zusammenbauen werden (indem Sie die Anleitung in der jeweiligen Bauphase befolgen), und andere Teile, die Sie vorerst sicher verstauen sollten, um sie in späteren Bauphasen zu verwenden.

Links und rechts! Wenn Sie Ihre Corvette bauen, bezieht sich die linke oder rechte Seite auf die jeweilige Seite, wenn Sie im Auto sitzen.



WARNUNG: Einige Teile werden mithilfe von Magneten zusammengebaut. Diese Magnete können zu ernsthaften Verletzungen führen, wenn sie verschluckt werden. Halten Sie die Magnete von Kindern fern. Wenn Sie vermuten, dass ein Magnet verschluckt wurde, ziehen Sie umgehend ärztliche Hilfe hinzu.

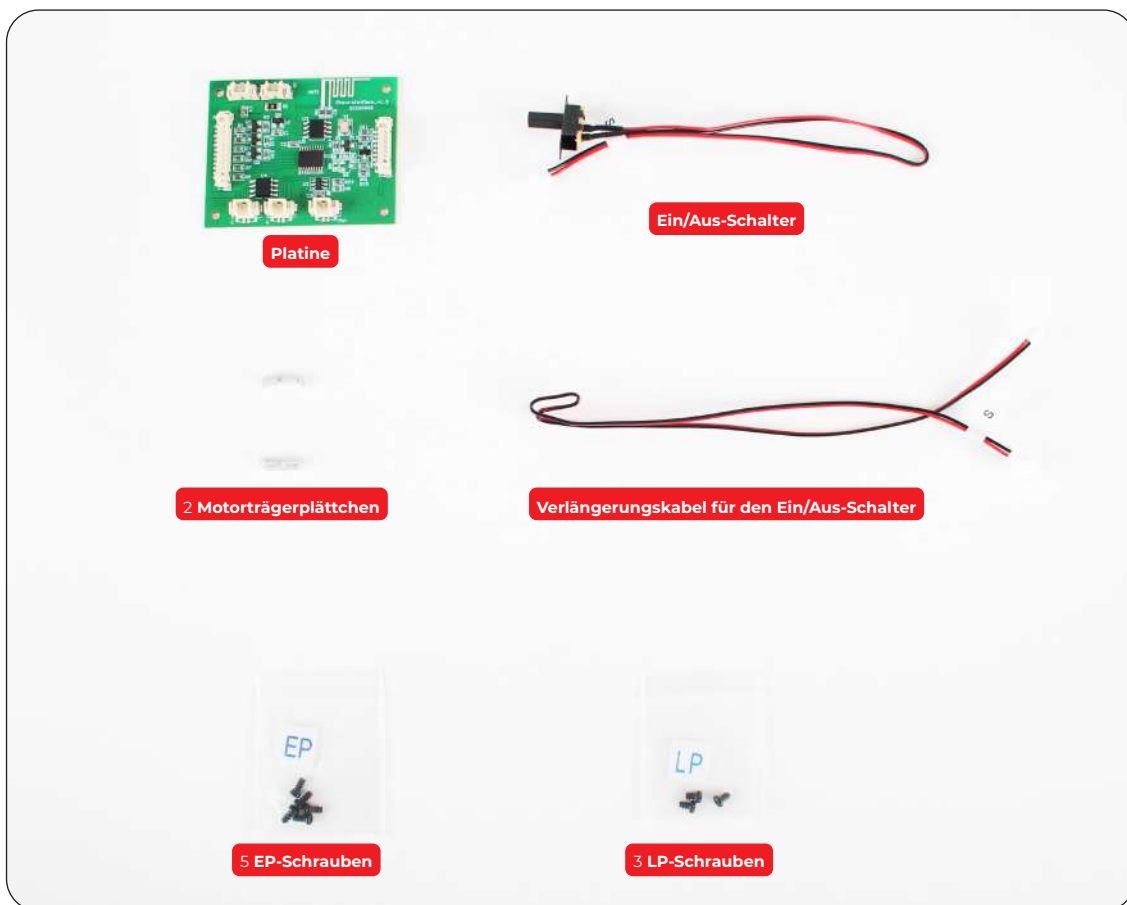
Bauphase 50: Anschließen der Kabel für den Ein-/Aus-Schalter, den Lautsprecher und die Batterie

In dieser Bauphase bauen Sie die Platine ein, über die die Elektronik des Modells gesteuert wird. Danach schließen Sie die Kabel für den Ein/Aus-Schalter, den Lautsprecher und die Batterie an.

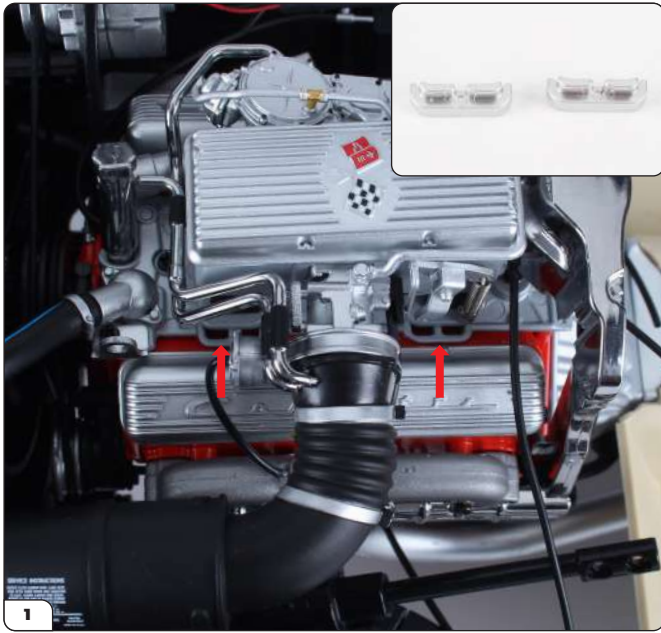


BAUPHASE 50: TEILELISTE

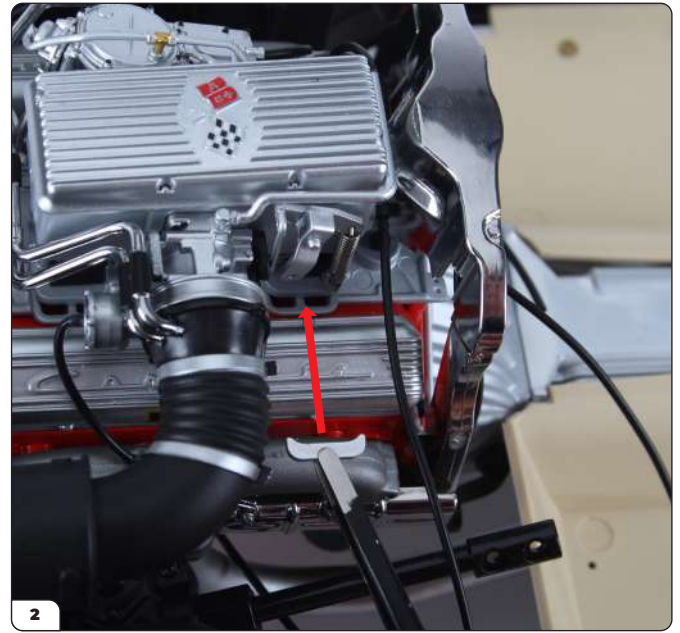
Bezeichnung
Platine
Ein/Aus-Schalter
2 Motorträgerplättchen
Verlängerungskabel für den Ein/Aus-Schalter
5 EP-Schrauben
3 LP-Schrauben



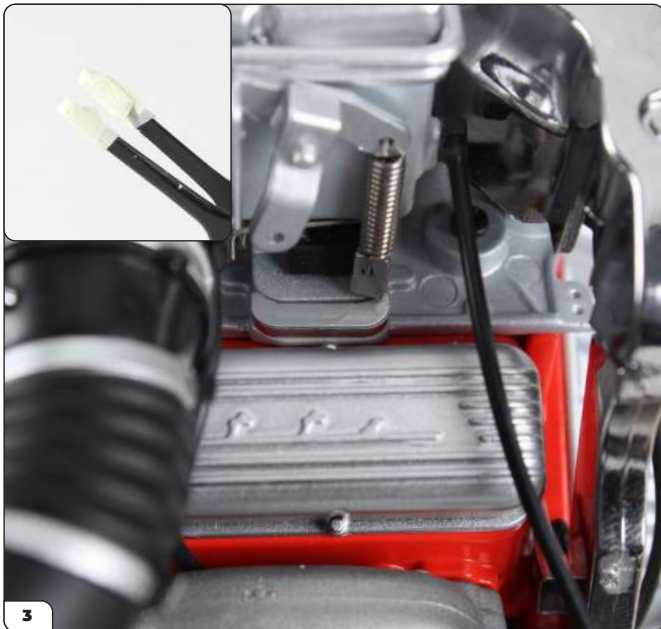
Bauphase 50: Anschließen der Kabel für den Ein-/Aus-Schalter, den Lautsprecher und die Batterie



Suchen Sie auf der Hauptbaugruppe die beiden Lücken für den Einbau der Motorträgerplättchen (siehe kleines Bild). Die Plättchen sind identisch und passen in beide Lücken.



Setzen Sie eines der Plättchen wie gezeigt mit einer Pinzette in eine Lücke.

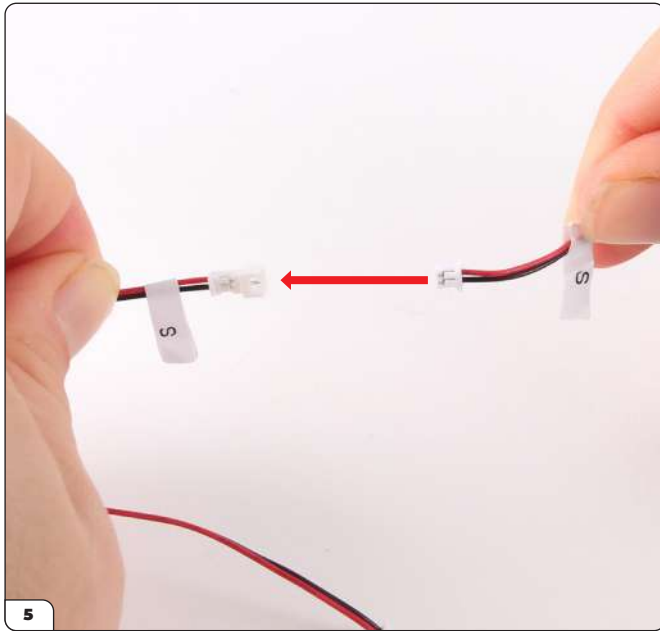


Stecken Sie das Plättchen fest hinein. Umkleben Sie die Pinzette mit Abdeckband, um das Plättchen nicht zu zerkratzen.

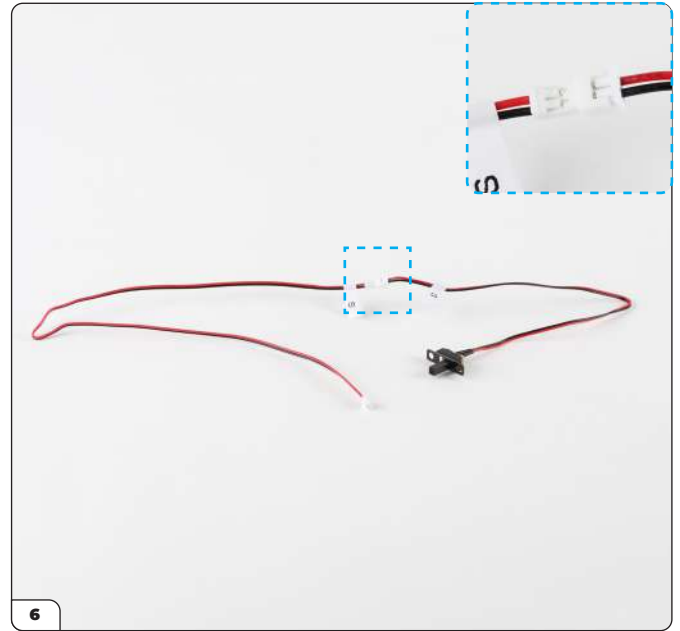


Bringen Sie das zweite Plättchen in der gleichen Weise an.

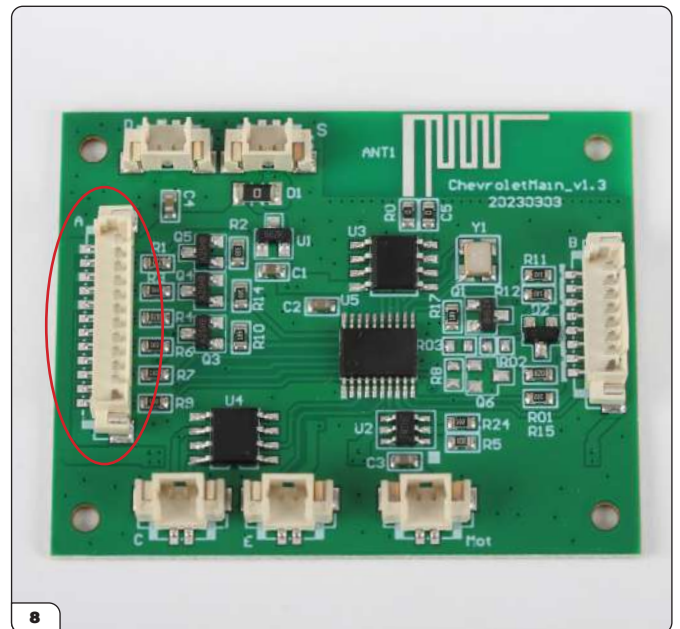
Bauphase 50: Anschließen der Kabel für den Ein-/Aus-Schalter, den Lautsprecher und die Batterie



Stecken Sie das Kabel am Ein/Aus-Schalter und das Verlängerungskabel (beide sind mit „S“ beschriftet) wie gezeigt zusammen.

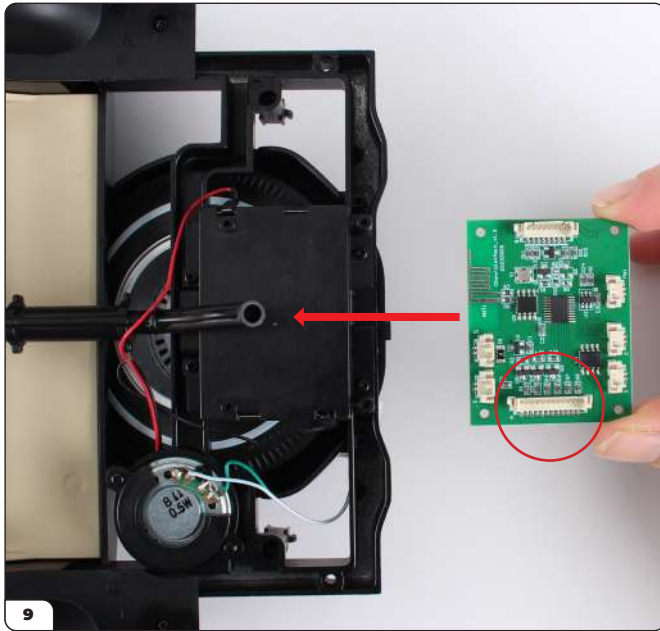


Bevor Sie die Platine einbauen, vergewissern Sie sich, dass das schwarze und das rote Kabel wie gezeigt neben dem Batteriefach liegen.

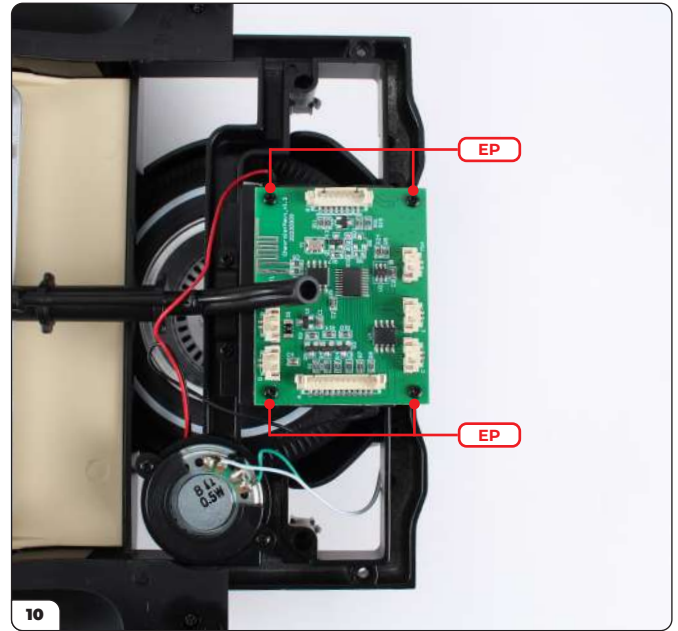


Nehmen Sie die Platine. Jede Klemmleiste/Buchse ist mit dem Buchstaben des entsprechenden Kabels beschriftet. Beachten Sie die Klemmleiste „A“ (eingekreist).

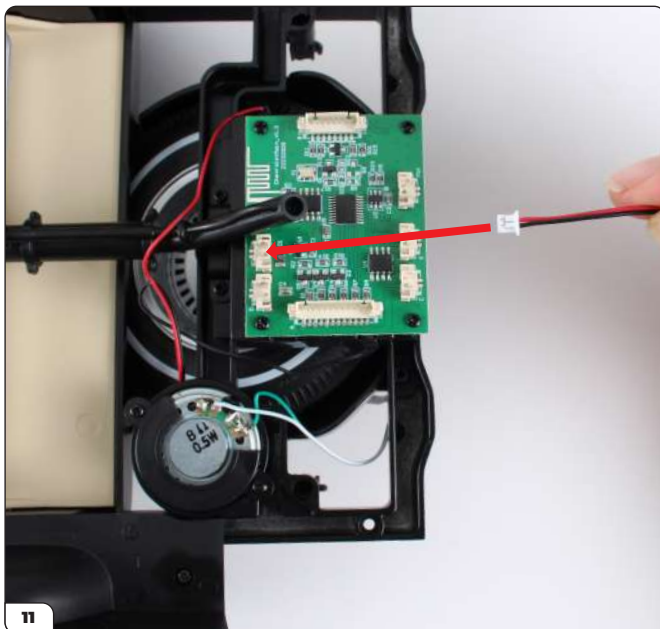
Bauphase 50: Anschließen der Kabel für den Ein-/Aus-Schalter, den Lautsprecher und die Batterie



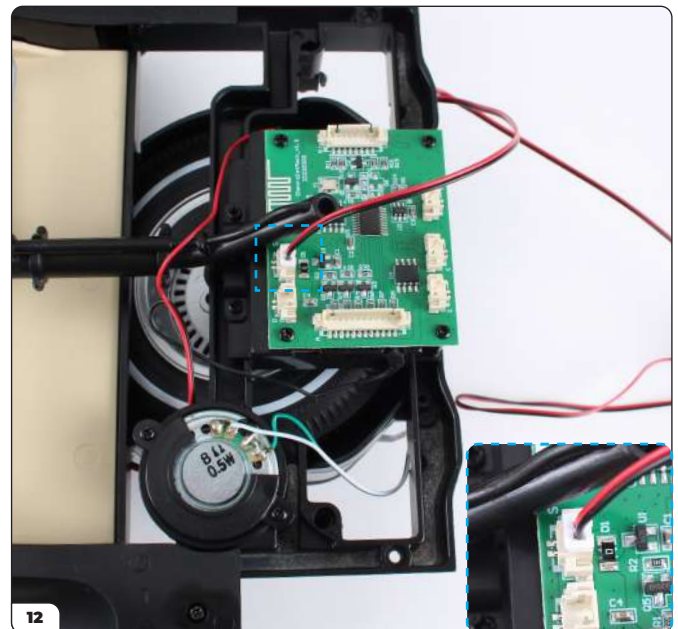
Richten Sie die Platine auf das Batteriefach aus. Die Klemmleiste „A“ muss auf der linken Seite des Autos sein (eingekreist).



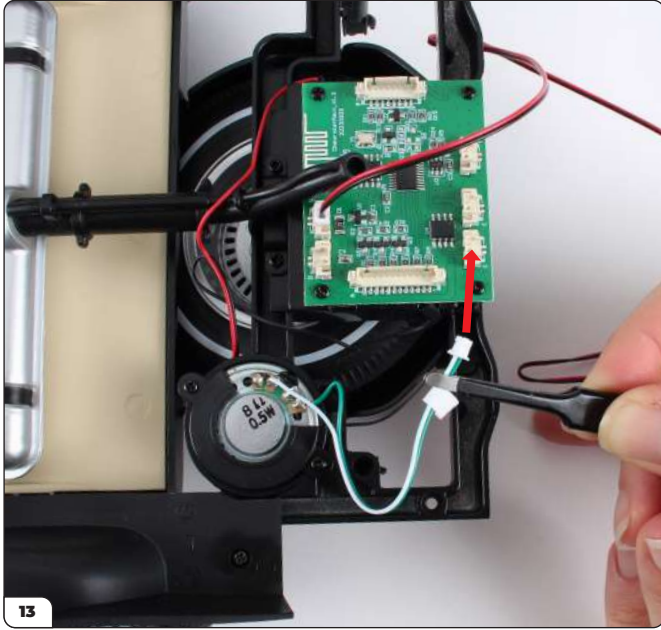
Befestigen Sie die Platine mit 4 EP-Schrauben.



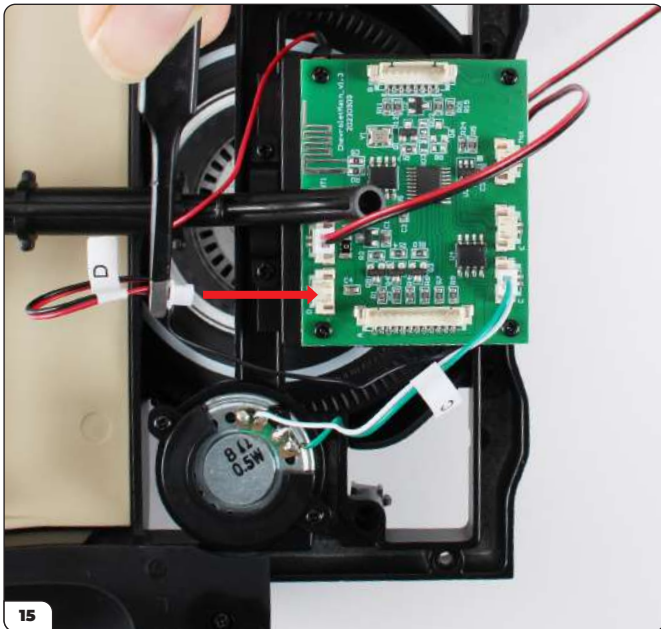
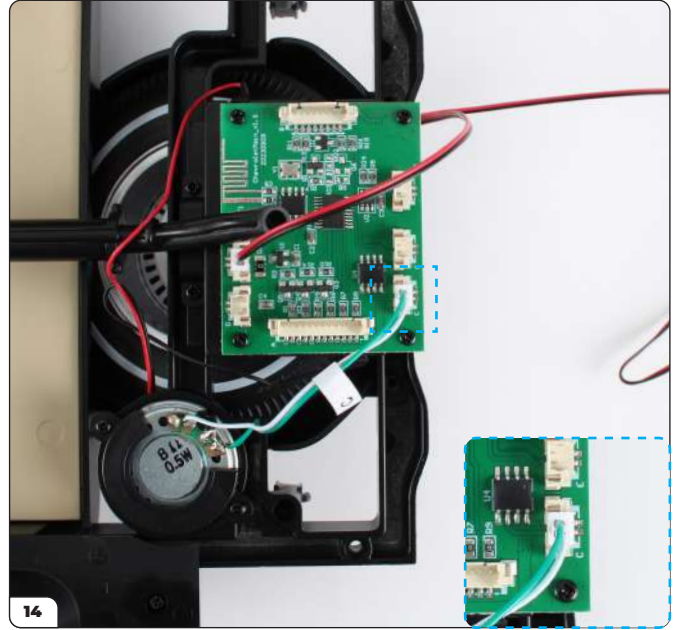
Stecken Sie das Verlängerungskabel für den Ein/Aus-Schalter in die Buchse „S“.



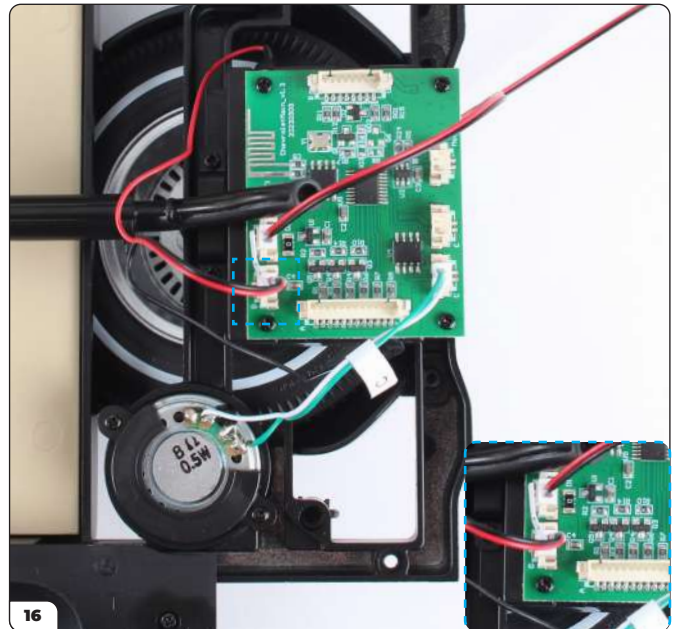
Bauphase 50: Anschließen der Kabel für den Ein-/Aus-Schalter, den Lautsprecher und die Batterie



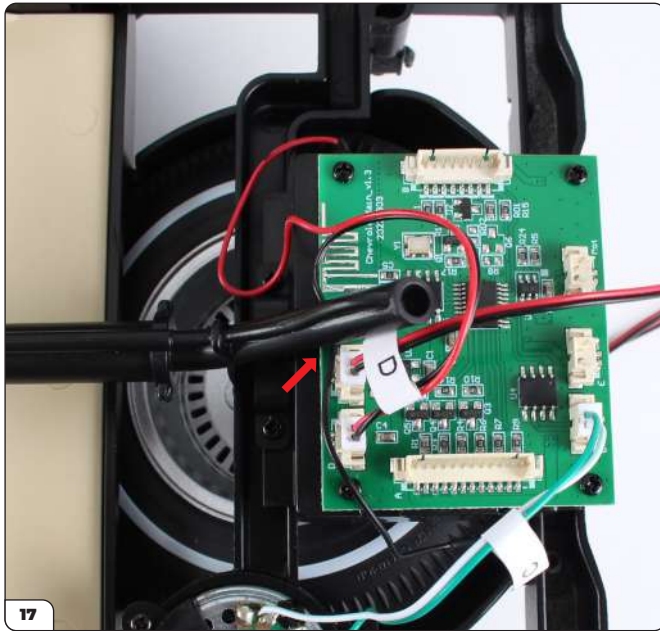
Stecken Sie das weiße und grüne Lautsprecherkabel in die Buchse „C“.



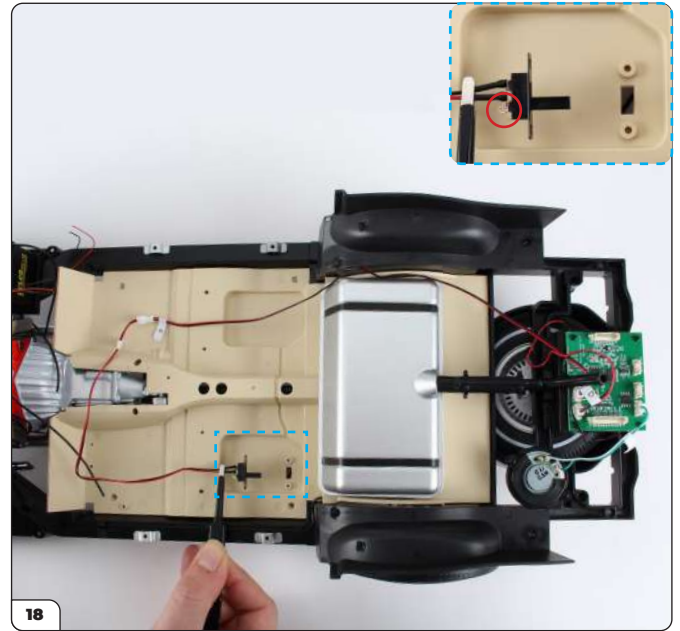
Stecken Sie das schwarze und rote Batteriekabel in die Buchse „D“.



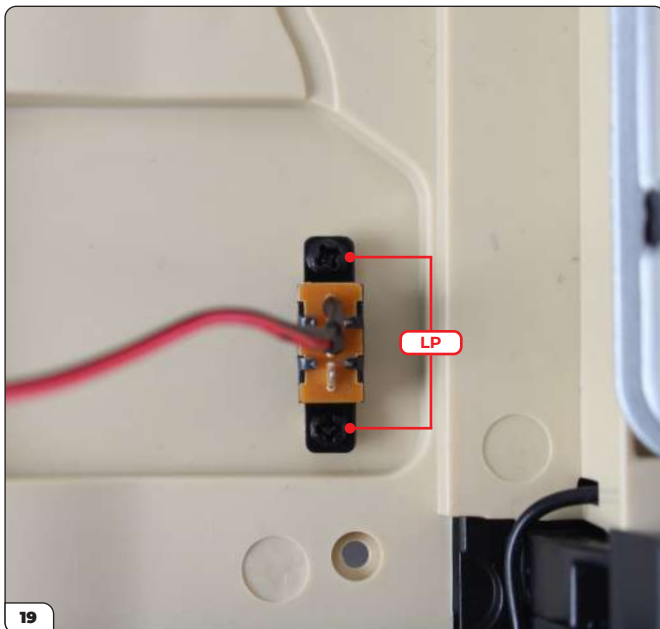
Bauphase 50: Anschließen der Kabel für den Ein-/Aus-Schalter, den Lautsprecher und die Batterie



Schieben Sie das „D“-Kabel wie gezeigt unter den Kraftstoffschlauch.



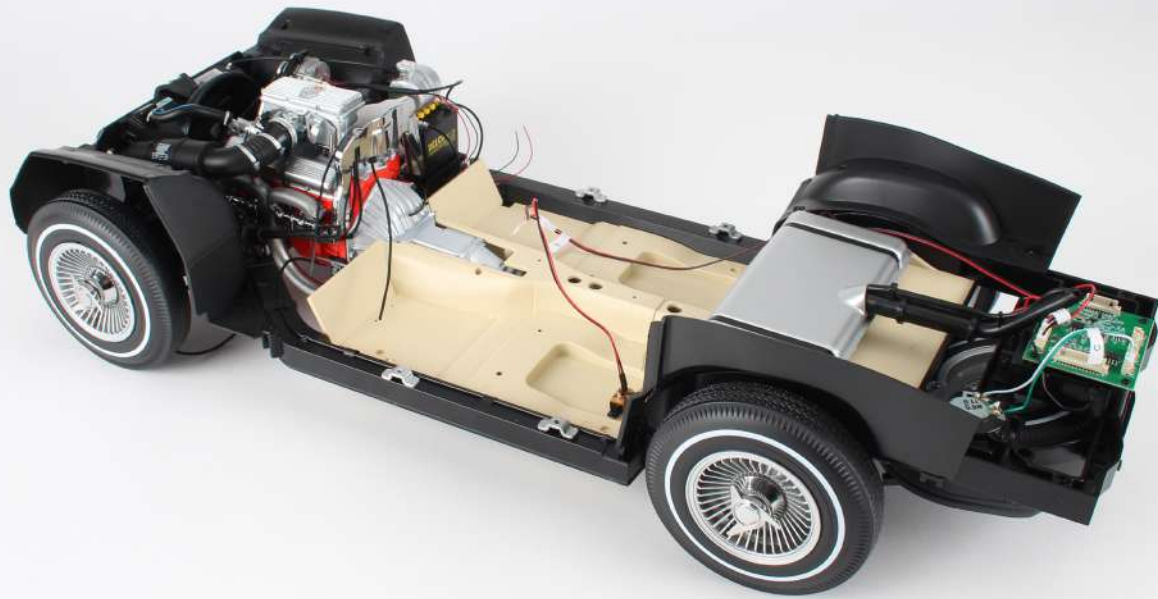
Führen Sie das Kabel für den Ein/Aus-Schalter um den Kraftstofftank herum und richten Sie dann den Schalter wie gezeigt auf die Aussparung im Cockpit-Boden aus. Vergewissern Sie sich, dass der Schalter richtig herum ausgerichtet ist (siehe kleines Bild).



Bringen Sie den Schalter an und befestigen Sie ihn mit 2 LP-Schrauben.

Bauphase 50: Anschließen der Kabel für den Ein-/Aus-Schalter, den Lautsprecher und die Batterie

BAUPHASE ERLEDIGT



Bauphase 51: Verbinden des ersten LED-Kabelsatzes

In dieser Bauphase stecken Sie den ersten LED-Kabelsatz zusammen und schließen ihn dann an der Platine an.

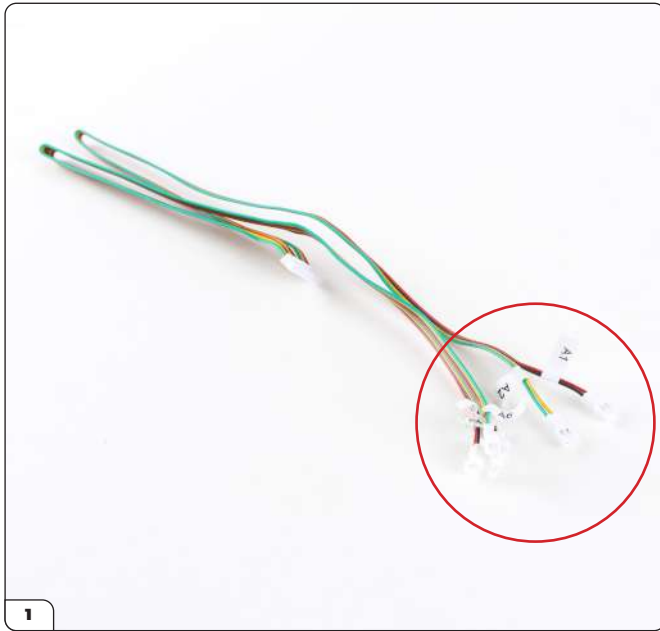


BAUPHASE 51: TEILELISTE

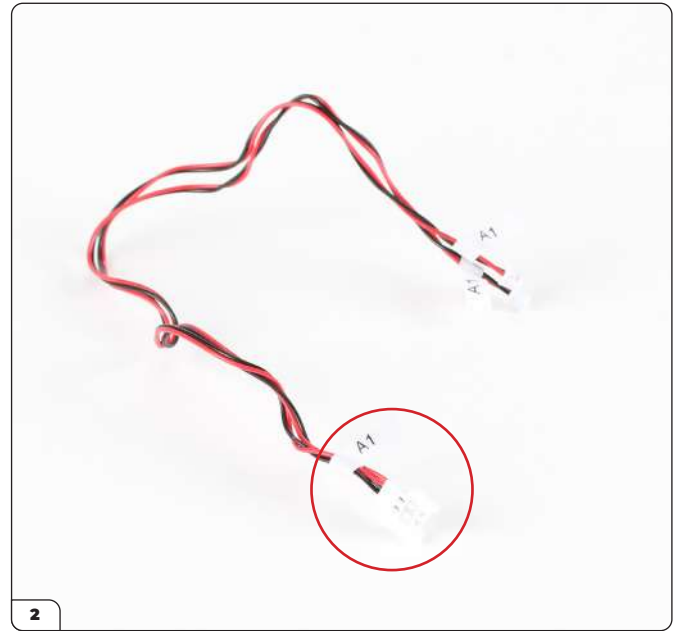
Bezeichnung	Bezeichnung
Splitter „A1“ bis „A6“	Verlängerungskabel „A3“
Verlängerungskabel „A1“	LED-Kabel „A4“
LED-Kabel „A1“ (lang)	Verlängerungskabel „A4“
LED-Kabel „A1“ (kurz)	LED-Kabel „A5“
Verlängerungskabel „A2“	Verlängerungskabel „A5“
LED-Kabel „A2“ (lang)	LED-Kabel „A6“
LED-Kabel „A2“ (kurz)	Verlängerungskabel „A6“
LED-Kabel „A3“	



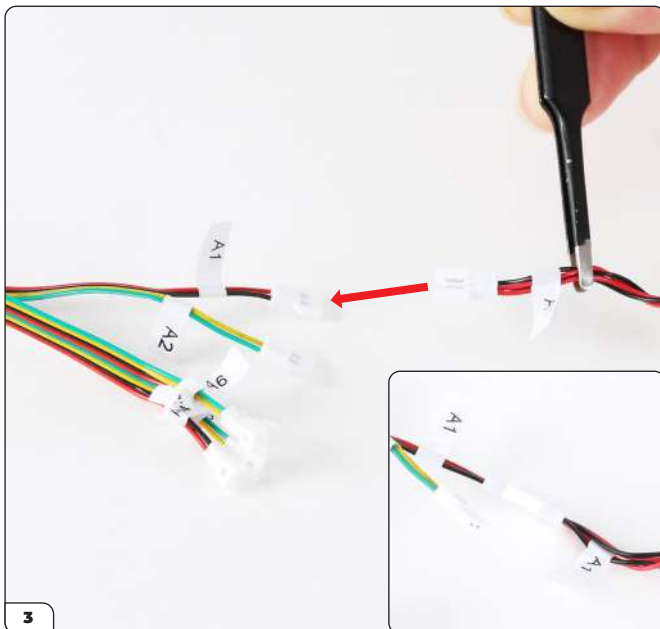
Bauphase 51: Verbinden des ersten LED-Kabelsatzes



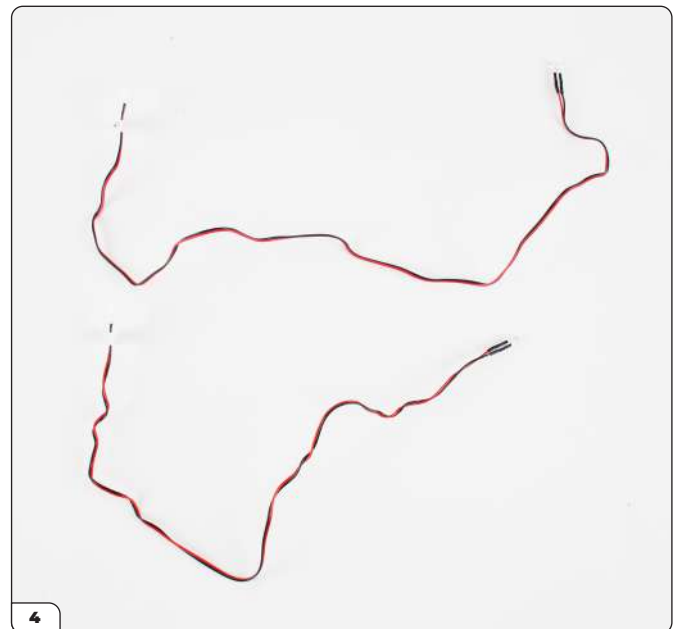
Nehmen Sie das Splitter-Kabel, das sechs Stecker hat, die von „A1“ bis „A6“ beschriftet sind.



Zum Verbinden der Kabel stecken Sie die Buchse des beschrifteten Verlängerungskabels und den entsprechenden Stecker des Splitter-Kabels zusammen. Anschließend schließen Sie das jeweilige LED-Kabel am Verlängerungskabel an. Nehmen Sie das Verlängerungskabel „A1“.

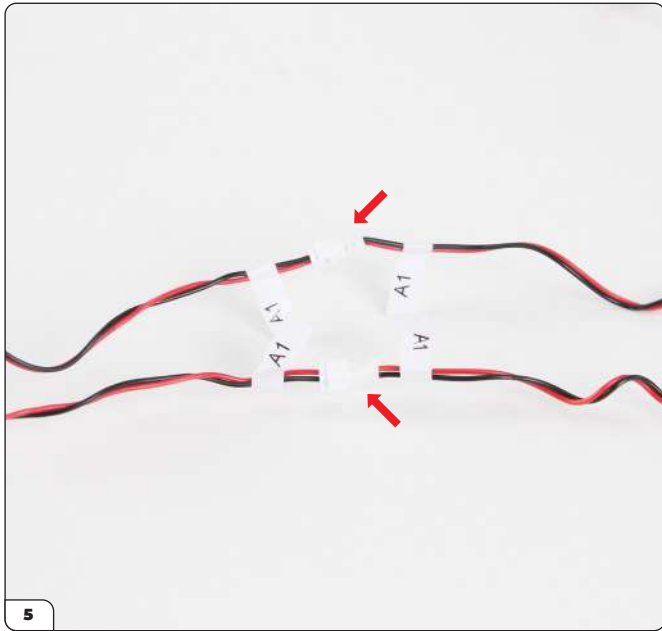


Verbinden Sie das Verlängerungskabel „A1“ mit dem Splitter-Kabel.



Nehmen Sie die LED-Kabel „A1“. Ein Kabel ist länger als das andere, aber die Kabel können in eine beliebige der zwei Buchsen am Verlängerungskabel gesteckt werden.

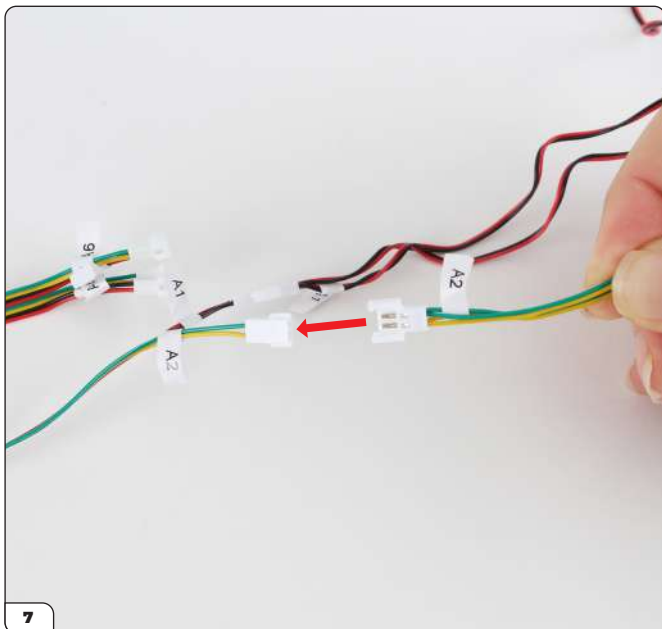
Bauphase 51: Verbinden des ersten LED-Kabelsatzes



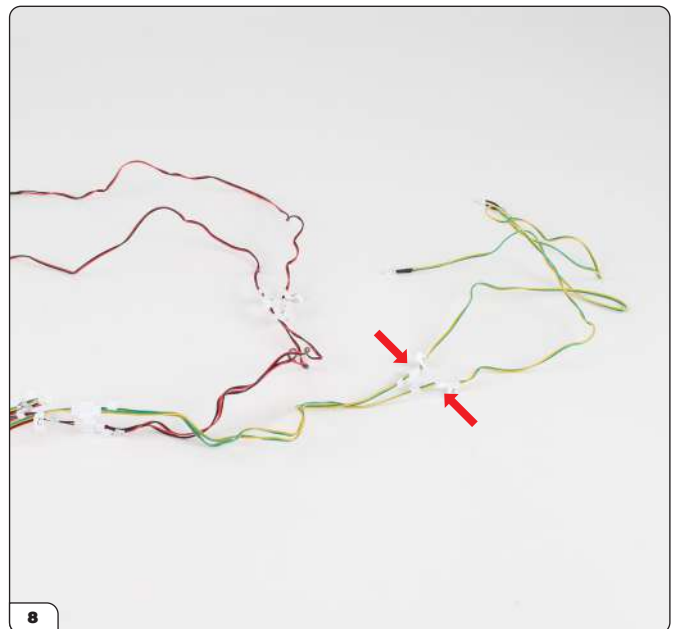
Stecken Sie die beiden LED-Kabel in die Buchsen der Verlängerungskabel (alle mit „A1“ beschriftet).



Die Kabel müssten jetzt so wie hier gezeigt aussehen.

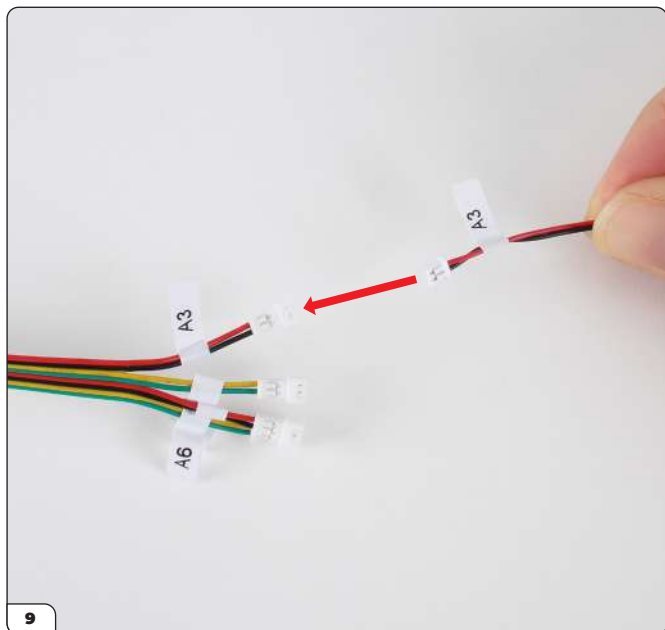


Stecken Sie das Verlängerungskabel „A2“ in den Splitter.

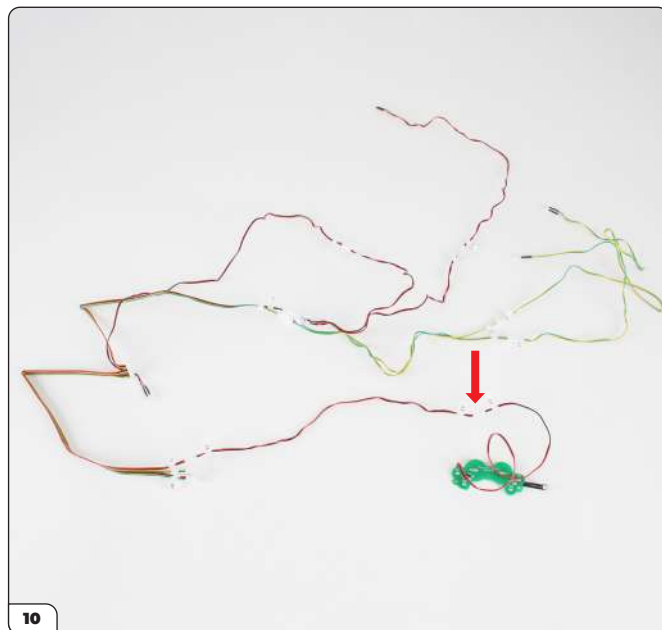


Stecken Sie die beiden LED-Kabel „A2“ in ihr Verlängerungskabel.

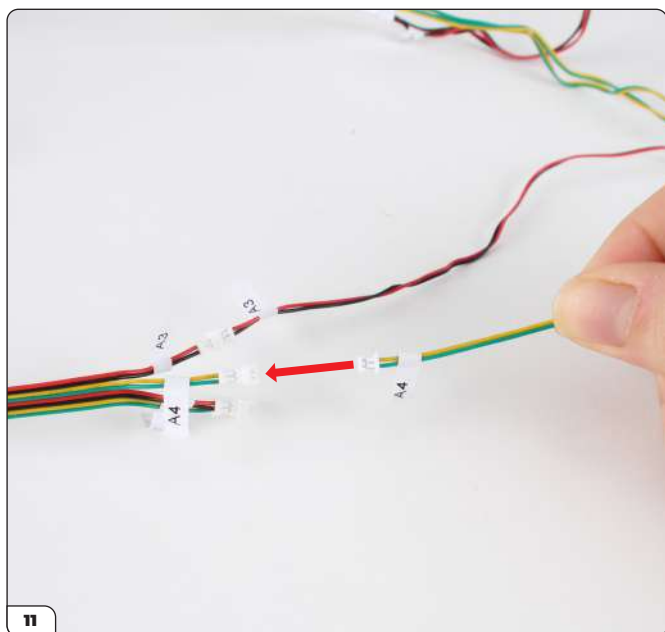
Bauphase 51: Verbinden des ersten LED-Kabelsatzes



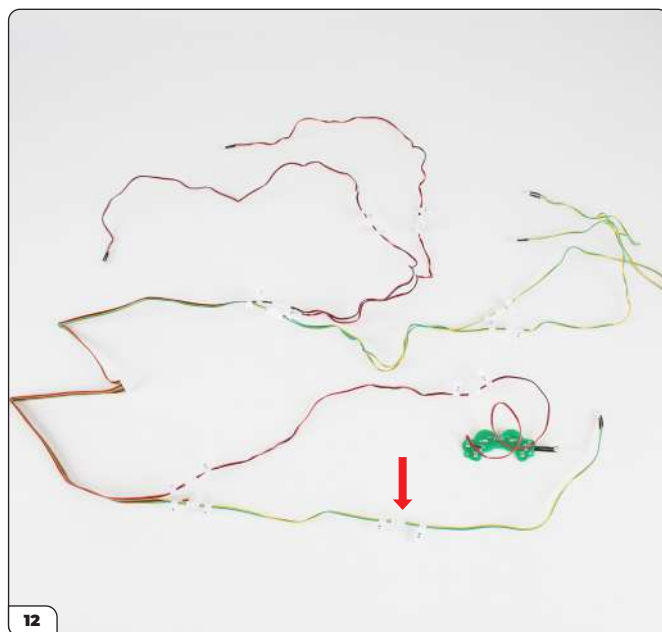
Stecken Sie das Verlängerungskabel „A3“ in den Splitter.



Stecken Sie das LED-Kabel „A3“ in seine Verlängerung.

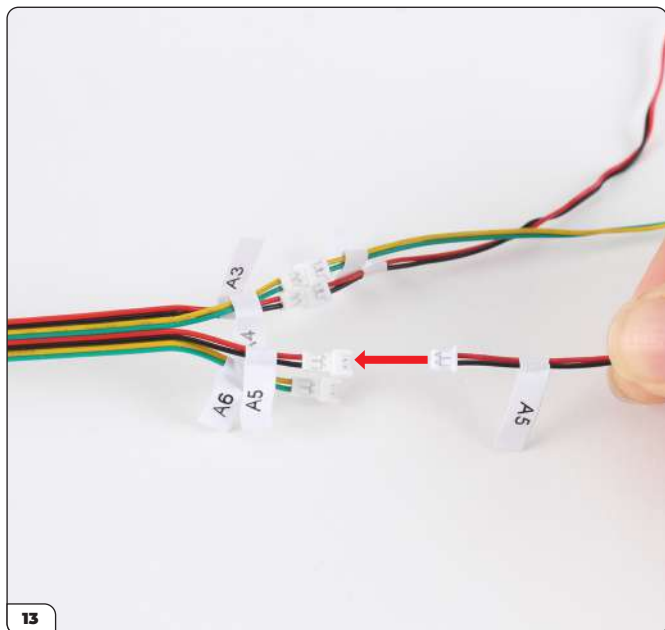


Stecken Sie das Verlängerungskabel „A4“ in den Splitter.

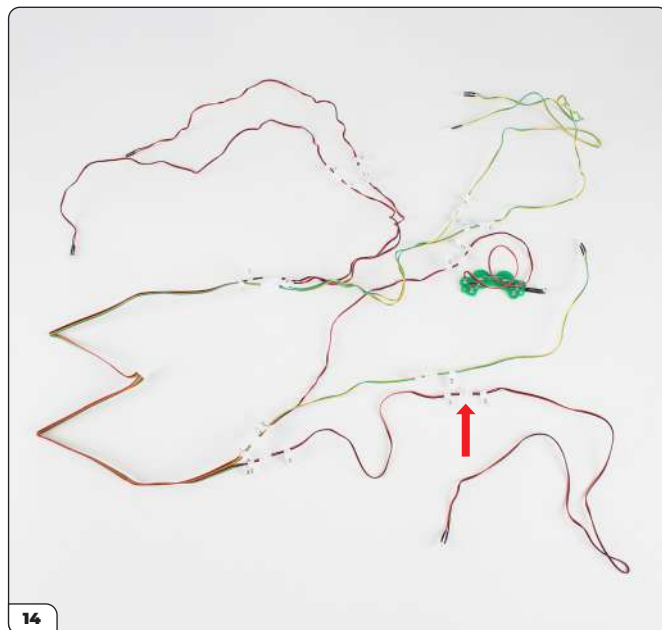


Stecken Sie das LED-Kabel „A4“ in seine Verlängerung.

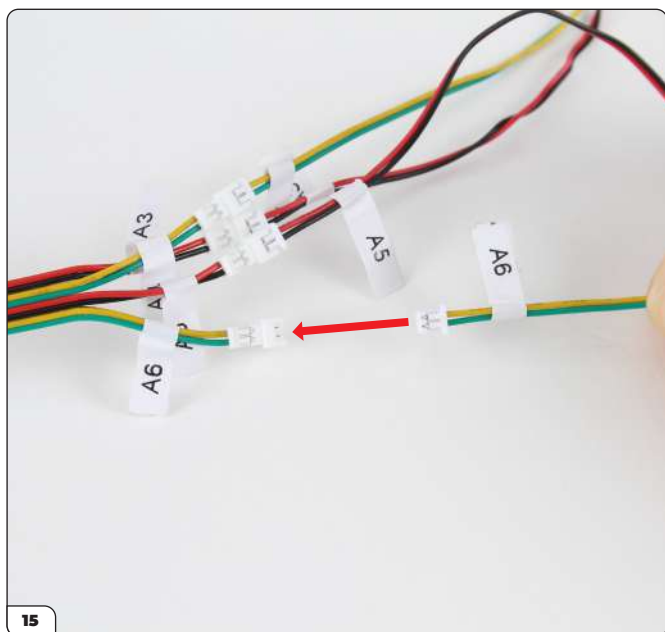
Bauphase 51: Verbinden des ersten LED-Kabelsatzes



Stecken Sie das Verlängerungskabel „A5“ in den Splitter.



Stecken Sie das LED-Kabel „A5“ in seine Verlängerung.

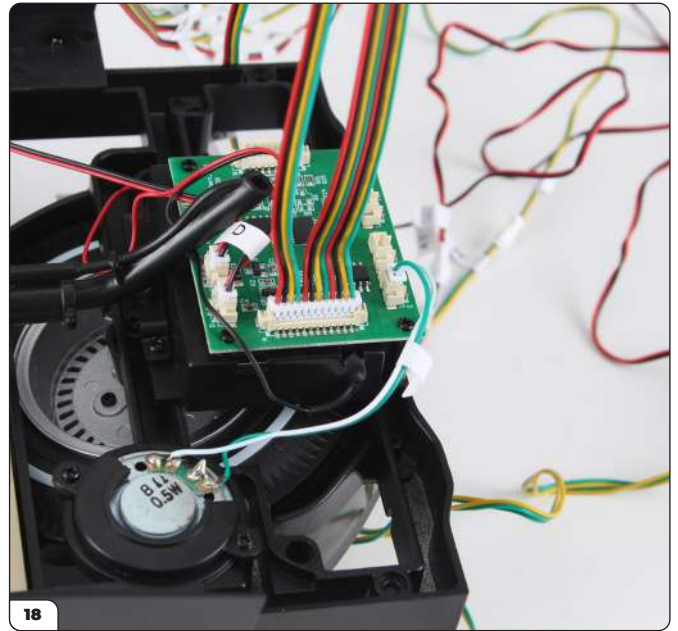
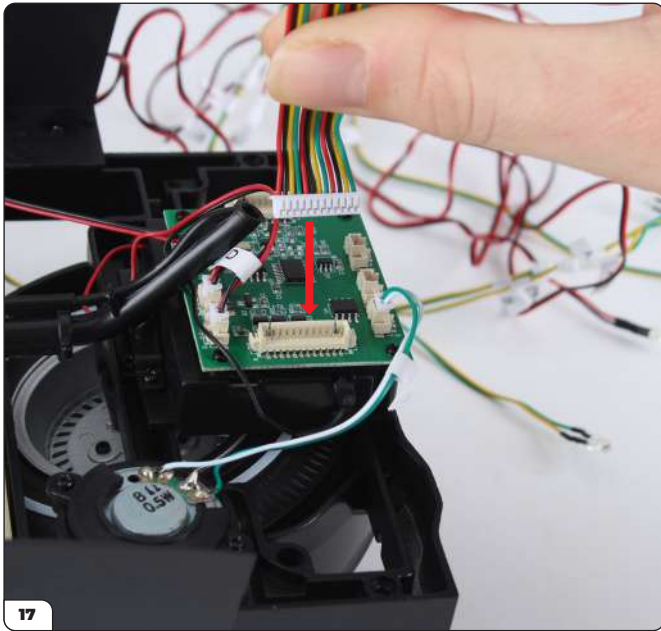


Stecken Sie das Verlängerungskabel „A6“ in den Splitter.

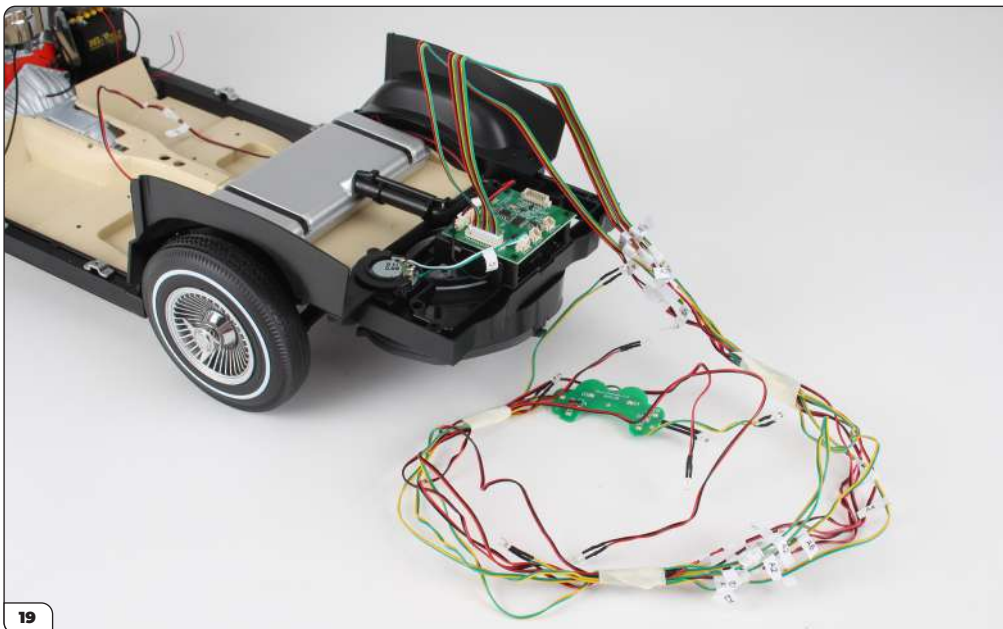


Stecken Sie das LED-Kabel „A6“ in seine Verlängerung.

Bauphase 51: Verbinden des ersten LED-Kabelsatzes



Stecken Sie den Stecker am Splitter-Kabel in die Buchse auf der Platine, die mit „A“ beschriftet ist.



Wenn Sie das Modell beiseite legen, bündeln Sie die Kabel und kleben Sie sie mit Abdeckband zusammen, damit die Kabel nicht beschädigt werden.

Bauphase 51: Verbinden des ersten LED-Kabelsatzes

BAUPHASE ERLEDIGT



Bauphase 52: Verbinden des zweiten LED-Kabelsatzes

Sie verbinden jetzt den zweiten LED-Kabelsatz und stecken diese Kabel dann in die Platine.



BAUPHASE 52: TEILELISTE

Bezeichnung

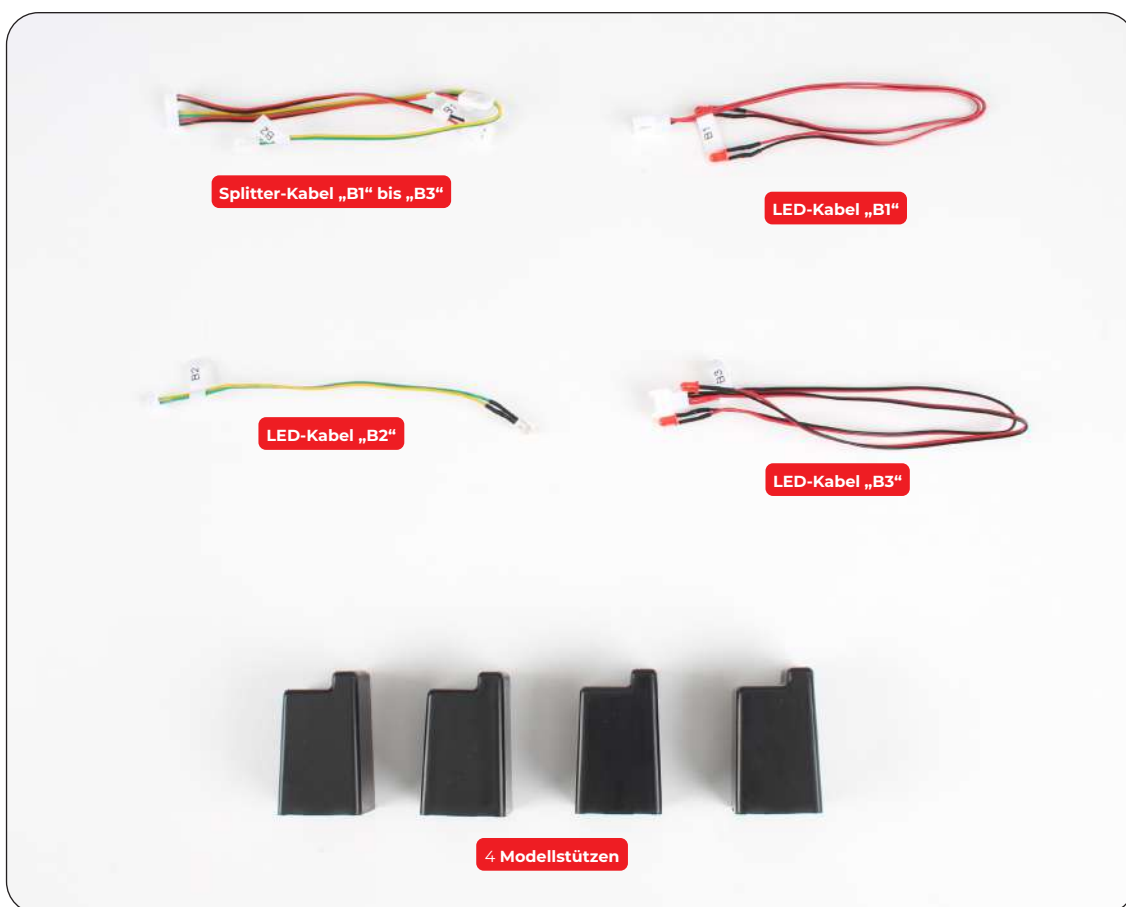
Splitter-Kabel „B1“ bis „B3“

LED-Kabel „B1“

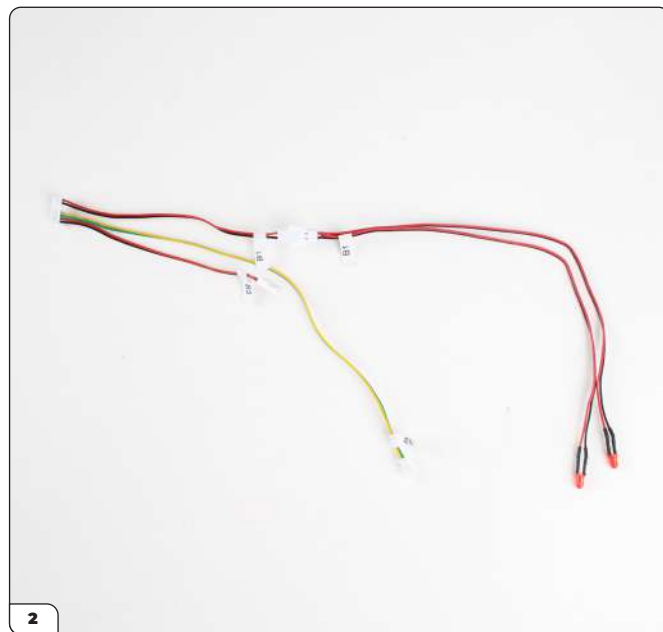
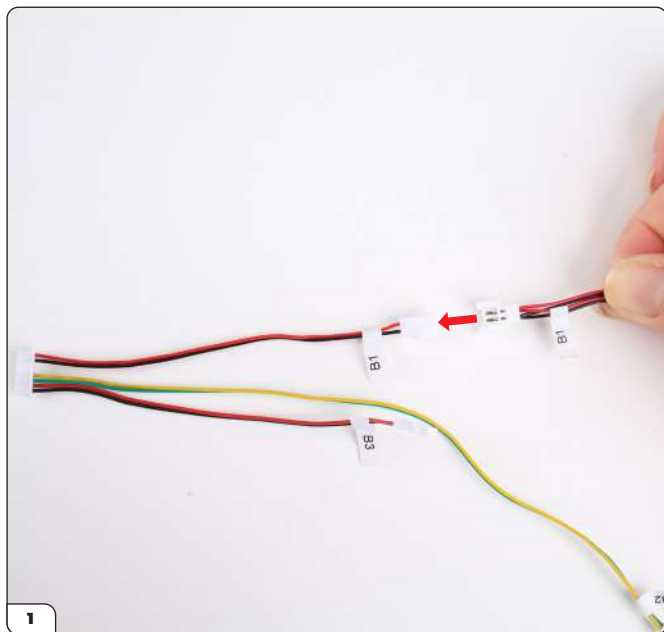
LED-Kabel „B2“

LED-Kabel „B3“

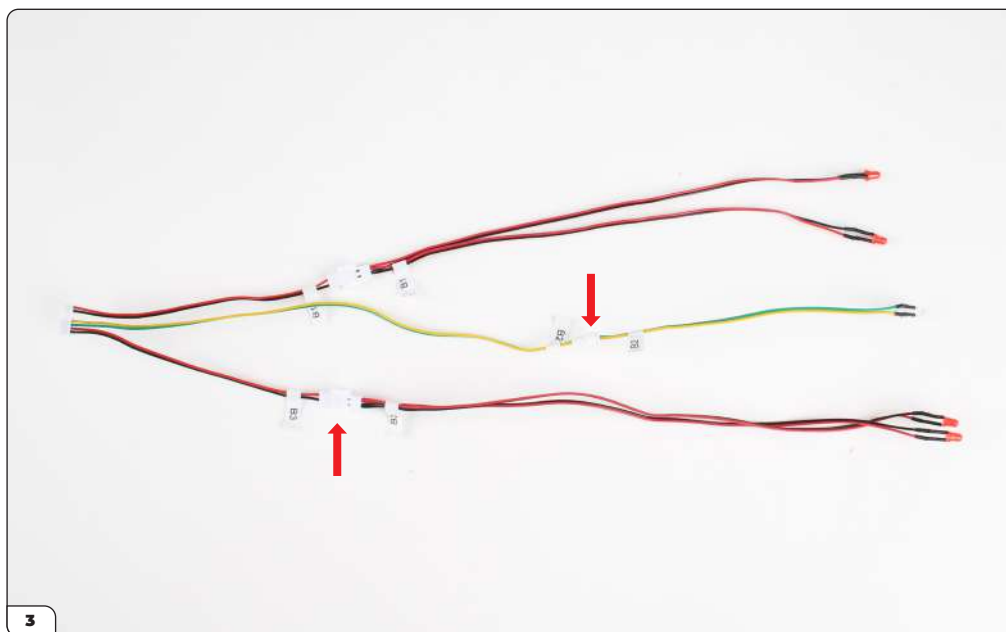
4 Modellstützen



Bauphase 52: Verbinden des zweiten LED-Kabelsatzes

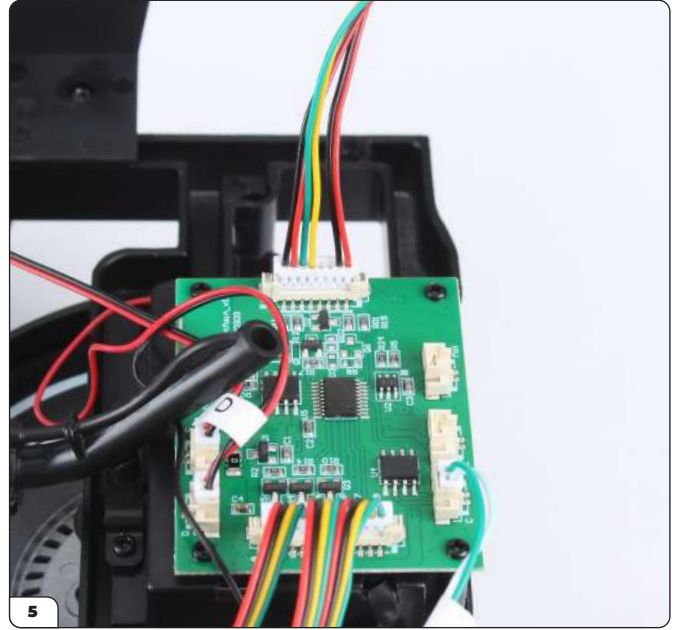
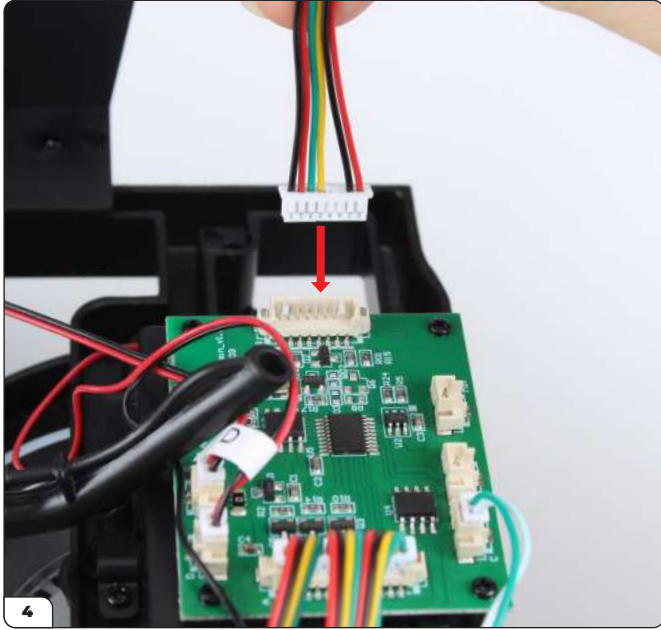


Verbinden Sie das LED-Kabel „B1“ mit der entsprechenden Buchse am Splitter-Kabel.

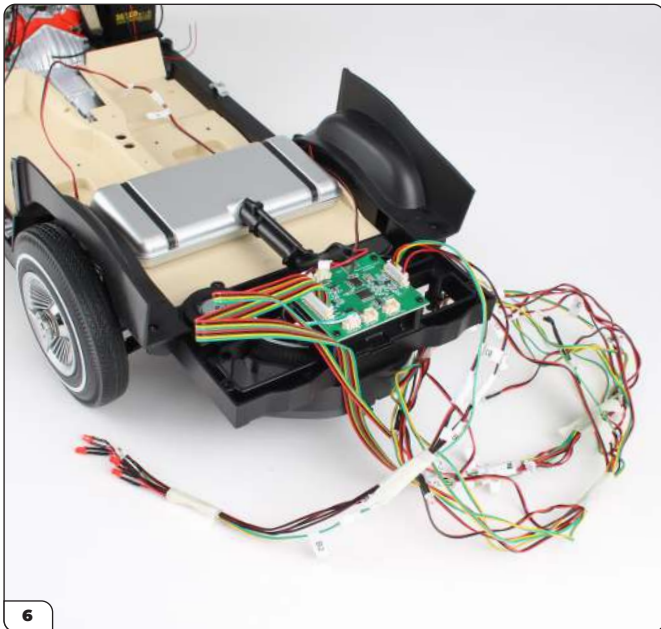


Verbinden Sie die LED-Kabel „B2“ und „B3“ auf die gleiche Weise mit dem Splitter-Kabel.

Bauphase 52: Verbinden des zweiten LED-Kabelsatzes



Stecken Sie das Splitter-Kabel in die Buchse auf der Platine, die mit „B“ beschriftet ist.



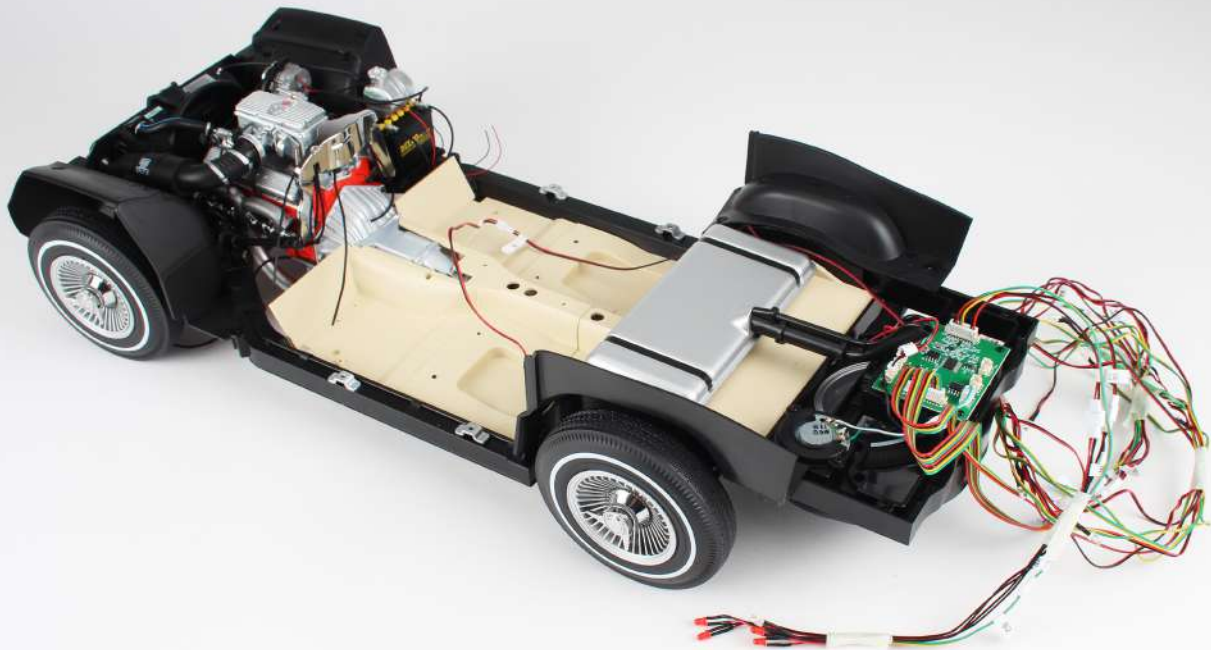
Bündeln Sie genau wie beim vorherigen Kabelsatz auch diese Kabel mit Abdeckband, wenn Sie das Modell beiseite legen.



Die vier Stützen halten das fertige Modell, wenn Sie es auf Ihrem Regal aufstellen, und ermöglichen ein leichtes Drehen der Räder. Legen Sie diese Stützen beiseite, bis das Modell fertig ist.

Bauphase 52: Verbinden des zweiten LED-Kabelsatzes

BAUPHASE ERLEDIGT



Bauphase 53: Zusammenbau der Fernbedienung und Testen der Elektronik

In dieser Bauphase bauen Sie die Fernbedienung für Ihr Modell, legen Batterien ein und testen dann die elektronischen Funktionen.

Für diese Bauphase benötigen Sie 3 AAA-Batterien und 1 CR2032-Knopfzelle.



BAUPHASE 53: TEILELISTE

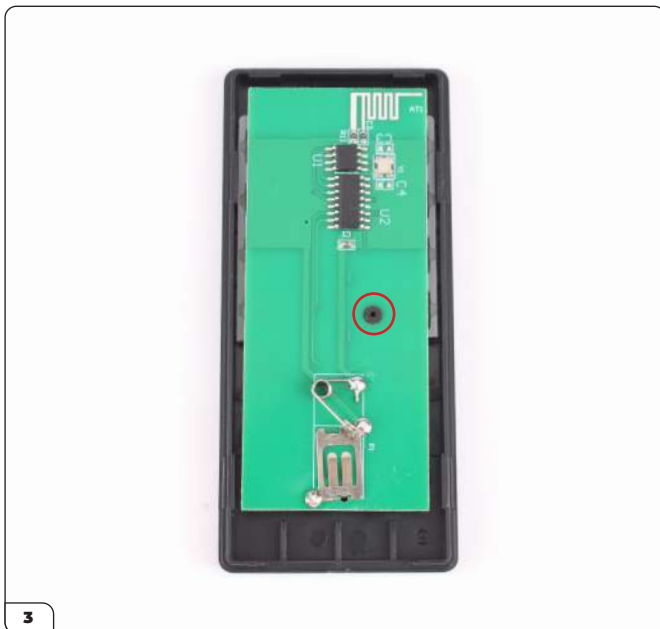
Bezeichnung
Rückseite der Fernbedienung
Vorderseite der Fernbedienung
Platine
Tastenfeld
Batterieträger
2 OP-Schrauben



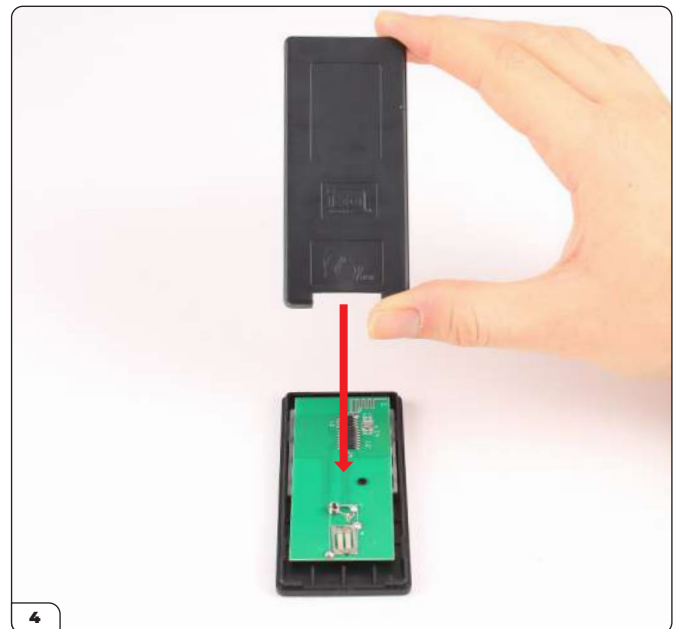
Bauphase 53: Zusammenbau der Fernbedienung und Testen der Elektronik



Setzen Sie das Tastenfeld in die Vorderseite der Fernbedienung ein. Der Zapfen (eingekreist) dient hierbei zur Orientierung.



Legen Sie die Platine wie gezeigt über das Tastenfeld. Das Loch muss über dem Zapfen liegen.



Richten Sie die Rückseite der Fernbedienung wie gezeigt aus.

Bauphase 53: Zusammenbau der Fernbedienung und Testen der Elektronik



5 Stecken Sie die Rückseite auf die Vorderseite, bis sie hörbar einrastet.



6 Richten Sie den Batterieträger auf die Fernbedienung aus, und legen Sie dann eine CR2032-Knopfzelle mit dem Pluspol (+) nach oben hinein (siehe kleines Bild).



7 Schieben Sie den Batterieträger in die Fernbedienung.



Bauphase 53: Zusammenbau der Fernbedienung und Testen der Elektronik



Taste	Funktion
1	Alle Licht- und Geräuschfunktionen ausschalten
2	Lautstärke erhöhen
3	Lautstärke verringern
4	Zündungsgeräusch starten
5	Beschleunigungsgeräusch abspielen
6	Hupengeräusch abspielen
7	Scheinwerfer nach oben/unten klappen
8	Scheinwerfer durchlaufen
9	Innenbeleuchtung ein-/ausschalten
10	Linken Blinker ein-/ausschalten
11	Rechten Blinker ein-/ausschalten
12	Bremslichter betätigen (Taste halten)

Die Fernbedienung ist damit zusammengebaut. In der Tabelle auf der rechten Seite sind die Funktionen der Tasten erklärt.



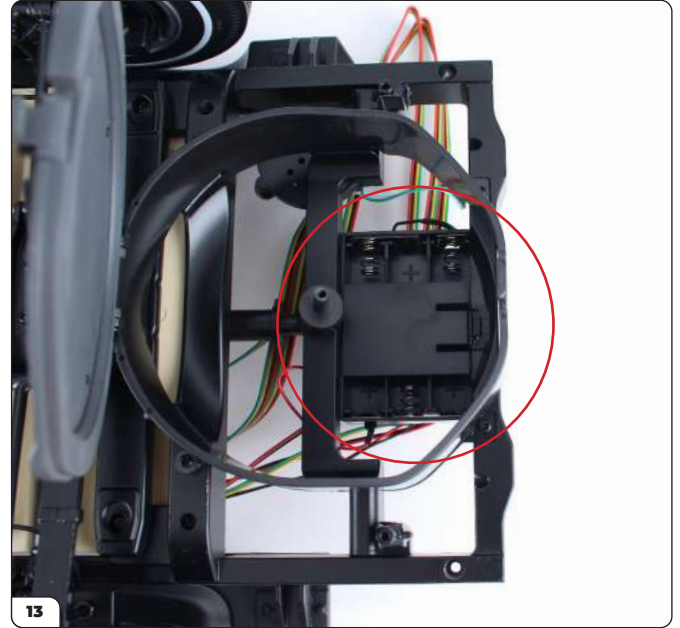
Drehen Sie die Hauptbaugruppe um und legen Sie sie vorsichtig auf Ihren Arbeitstisch. Öffnen Sie dann die Abdeckung für das Reserverad.

Lösen Sie die Unterlegscheibe und die IP-Schraube, die das Reserverad an seinem Platz halten. Bewahren Sie die Unterlegscheibe an einem sicheren Platz auf.

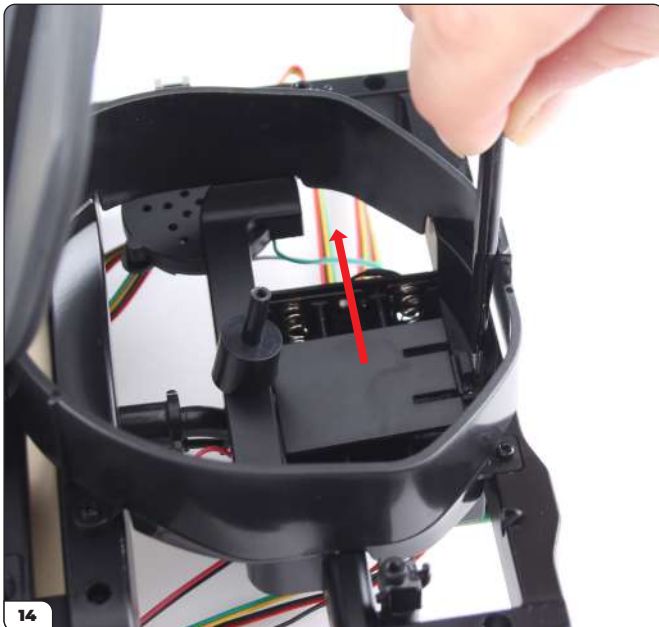
Bauphase 53: Zusammenbau der Fernbedienung und Testen der Elektronik



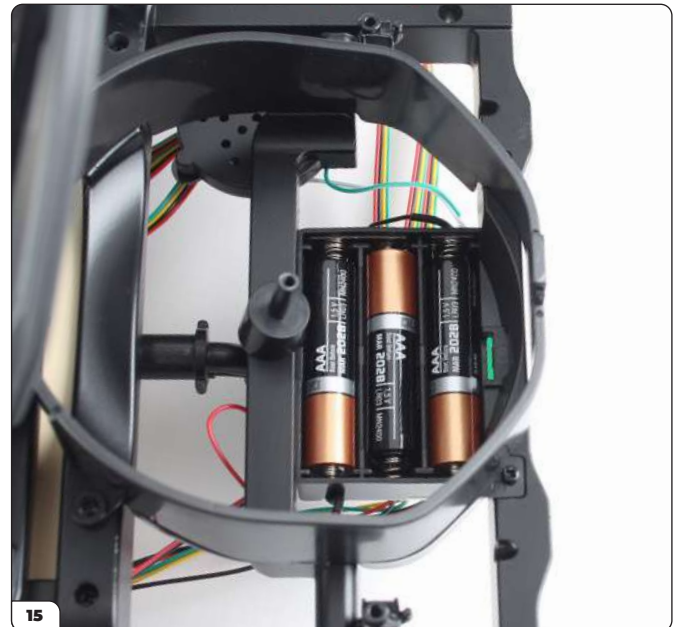
Heben Sie das Reserverad mit einem Schraubendreher oder einem ähnlichen Werkzeug aus dem Halter und legen Sie das Reserverad beiseite.



Sie gelangen jetzt an das Batteriefach, da Sie das Reserverad herausgenommen haben.

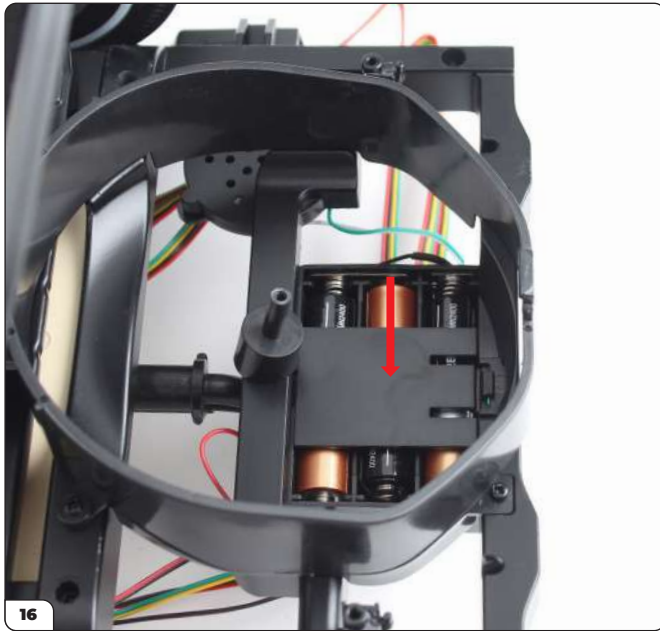


Drücken Sie mit einer Pinzette auf die Klemme, um die Abdeckung für das Batteriefach zu entfernen.

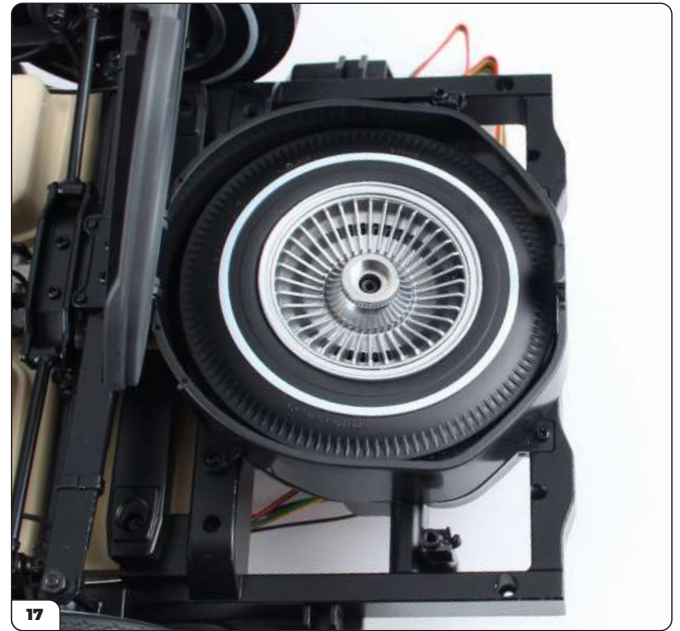


Legen Sie 3 AAA-Batterien in das Fach. Beachten Sie dabei die Polarität (+/-).

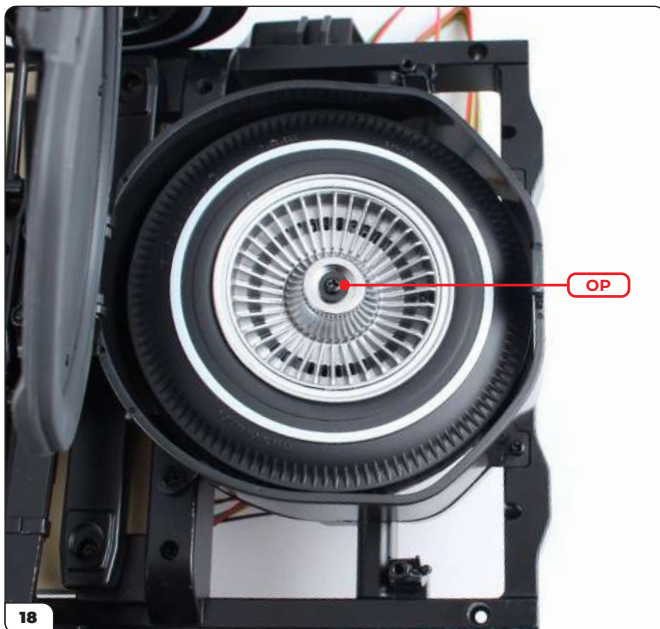
Bauphase 53: Zusammenbau der Fernbedienung und Testen der Elektronik



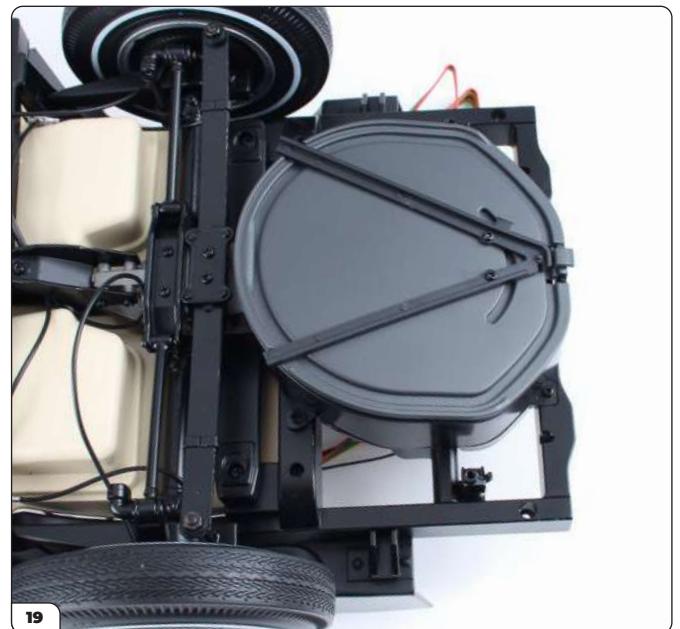
16
Bringen Sie die Abdeckung für das Batteriefach wieder an.



17
Legen Sie das Reserverad wieder in den Halter.

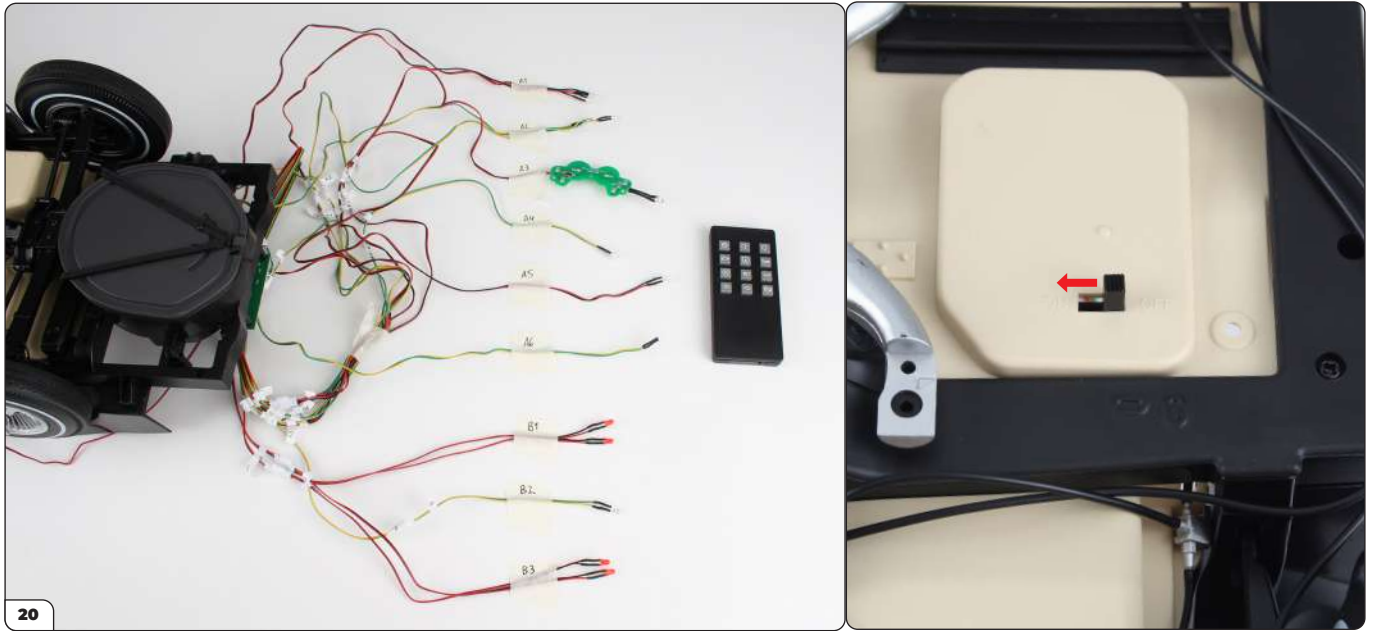


18
Bringen Sie die in Schritt 11 entfernte Unterlegscheibe wieder an und befestigen Sie das Rad dann mit einer mit dieser Bauphase gelieferten OP-Schraube.

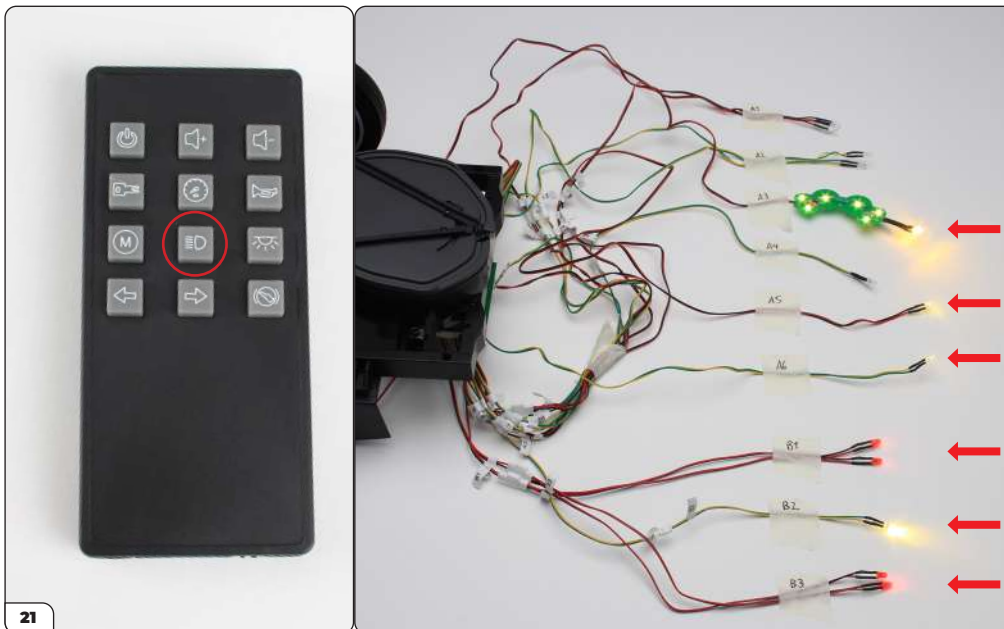


19
Schließen Sie die Abdeckung für den Reserveradhalter.

Bauphase 53: Zusammenbau der Fernbedienung und Testen der Elektronik

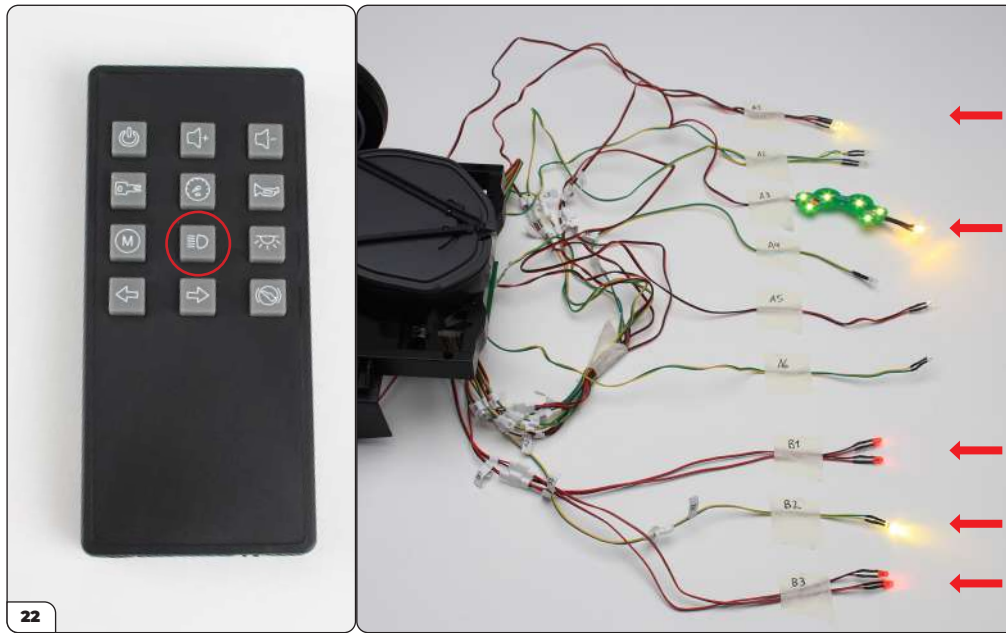


Um die Elektrik zu testen, kennzeichnen Sie die LEDs deutlich mit ihrer Beschriftung auf einem Stück Abdeckband, damit Sie die LEDs leicht identifizieren können. Sie können so auch das Licht in Ihrem Zimmer abdunkeln! Denken Sie daran, dem Ein/Aus-Schalter von „OFF“ auf „ON“ zu schieben.

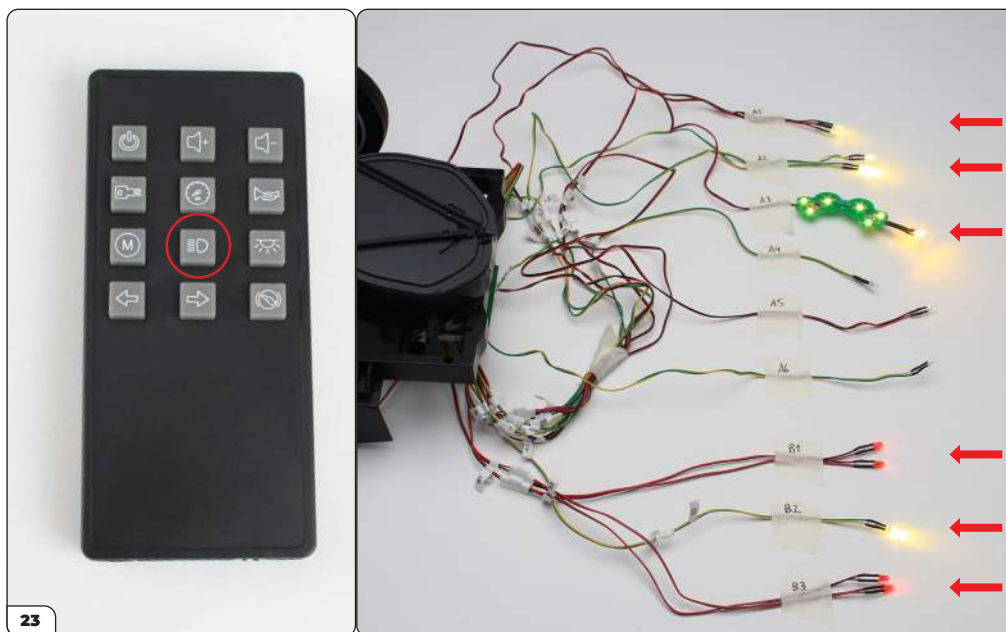


Drücken Sie einmal auf die Scheinwerfer-Taste. Die LEDs von A3, A5, A6, B1, B2 und B3 müssten aufleuchten.

Bauphase 53: Zusammenbau der Fernbedienung und Testen der Elektronik

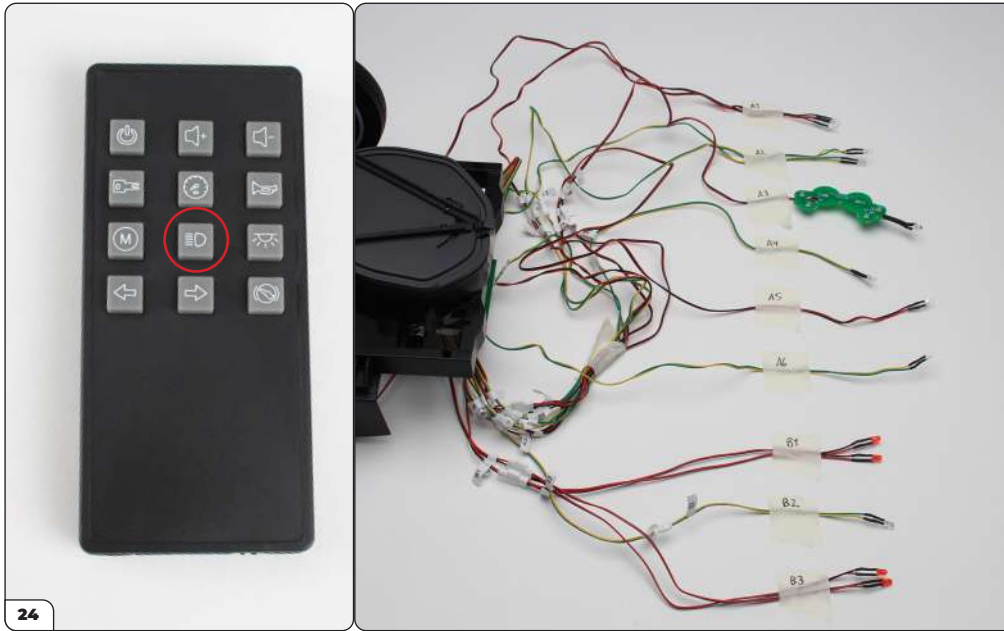


Drücken Sie ein zweites Mal auf die Scheinwerfer-Taste. Die LEDs von A1, A3, B1, B2 und B3 müssten leuchten.

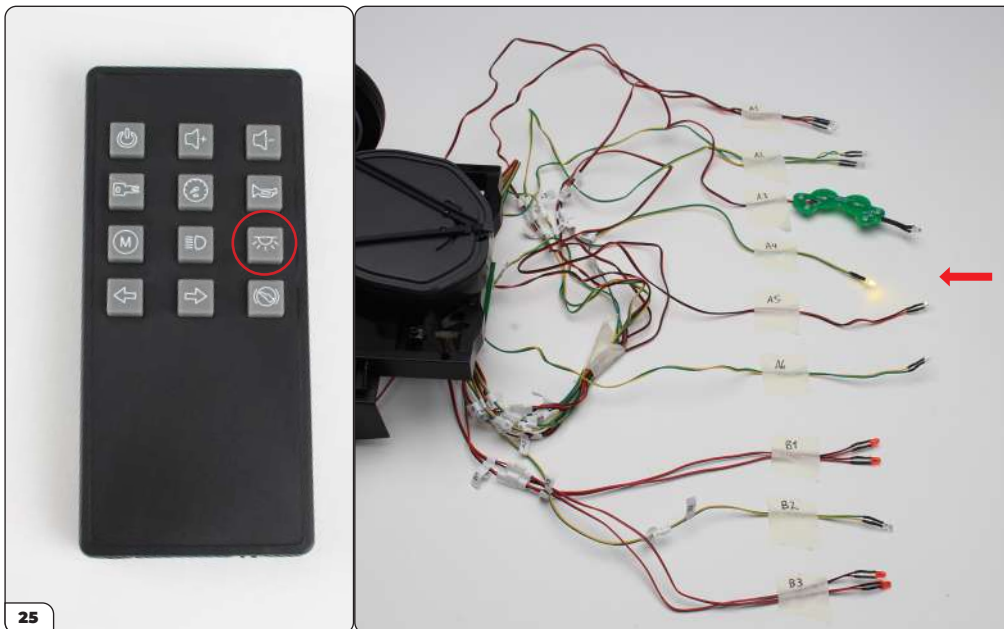


Drücken Sie ein drittes Mal auf die Scheinwerfer-Taste. Die LEDs von A1, A2, A3, B1, B2 und B3 müssten leuchten.

Bauphase 53: Zusammenbau der Fernbedienung und Testen der Elektronik

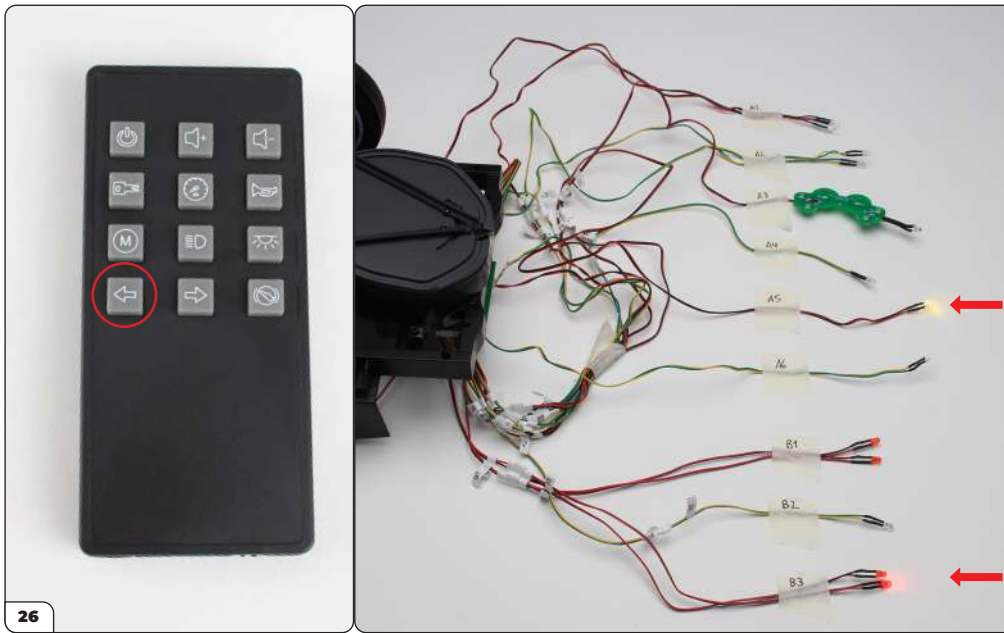


Drücken Sie ein viertes Mal auf die Scheinwerfer-Taste. Alle LEDs müssten erlöschen.

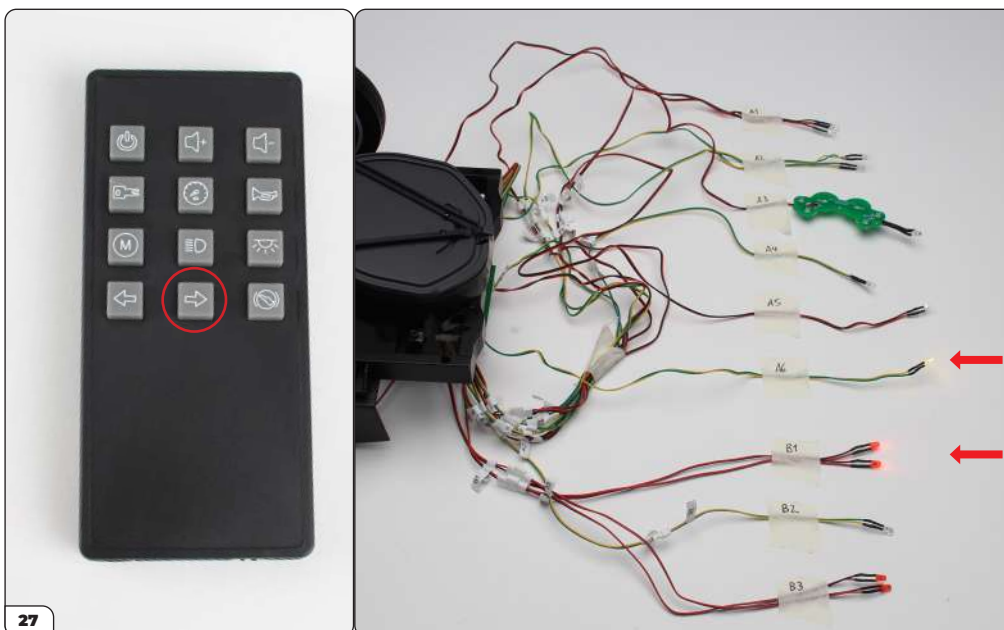


Drücken Sie jetzt auf die Innenbeleuchtungs-Taste. Die LED A4 müsste aufleuchten. Drücken Sie erneut auf die Innenbeleuchtungs-Taste. Die LED müsste erlöschen.

Bauphase 53: Zusammenbau der Fernbedienung und Testen der Elektronik

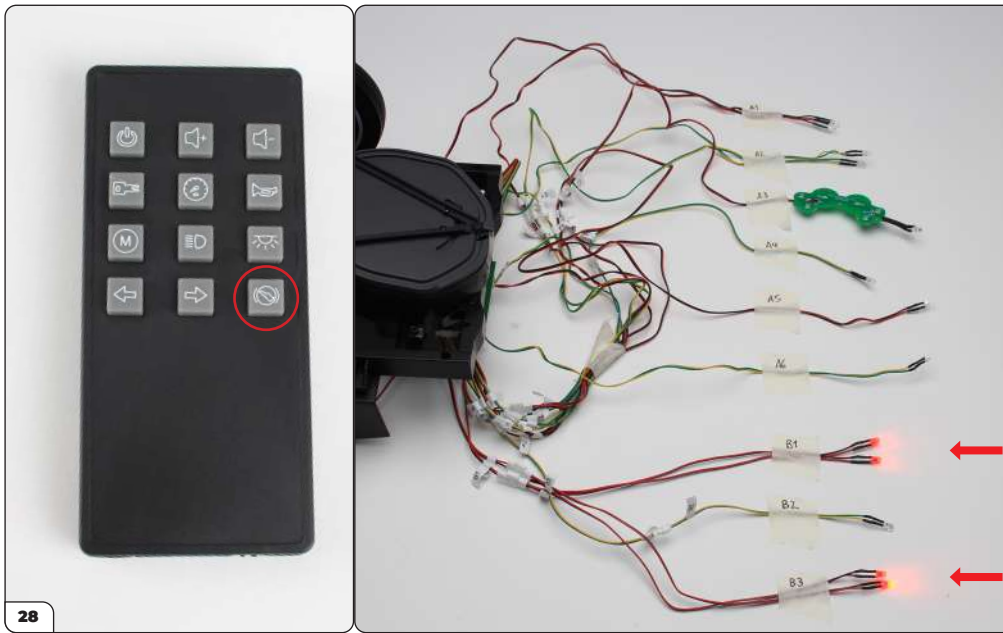


Drücken Sie jetzt auf die Taste für den linken Blinker. Die LEDs A5 und B3 müssten blinken. Drücken Sie erneut auf die Taste. Die LEDs müssten erlöschen.

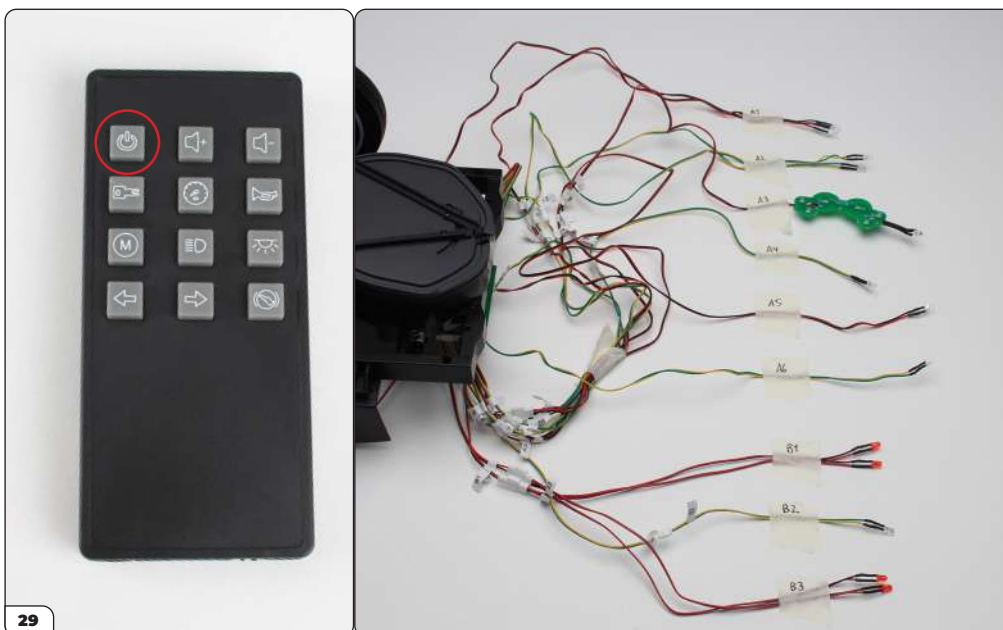


Drücken Sie jetzt auf die Taste für den rechten Blinker. Die LEDs A6 und B1 müssten blinken. Drücken Sie erneut auf die Taste. Die LEDs müssten erlöschen.

Bauphase 53: Zusammenbau der Fernbedienung und Testen der Elektronik



Halten Sie die Taste für die Bremslichter gedrückt. Die LEDs B1 und B3 müssten aufleuchten. Lassen Sie die Taste los. Die LEDs erlöschen.



Drücken Sie auf die Scheinwerfer-Taste (wie in Schritt 21), um die LEDs einzuschalten. Drücken Sie dann die Aus-Taste. Die LEDs müssten erlöschen. Diese Taste kann zum Ausschalten aller elektrischen Funktionen am Modell verwendet werden.

Bauphase 53: Zusammenbau der Fernbedienung und Testen der Elektronik



30 Testen Sie jetzt die Geräusche Ihres Modells. Drücken Sie die Zündungs-Taste, um das Zündungsgeräusch zu hören.



31 Drücken Sie die Tasten zum Erhöhen/Verringern der Lautstärke, um die Lautstärkeregelung zu testen.



32 Halten Sie die Beschleunigungs-Taste gedrückt, während das Zündungsgeräusch zu hören ist. Sie müssten das Beschleunigungsgeräusch hören, solange Sie die Taste gedrückt halten. Sie können dieses Geräusch nur hören, wenn die Zündung gestartet wurde.



33 Drücken Sie auf die Hupen-Taste, um die Hupe zu hören.

Bauphase 53: Zusammenbau der Fernbedienung und Testen der Elektronik

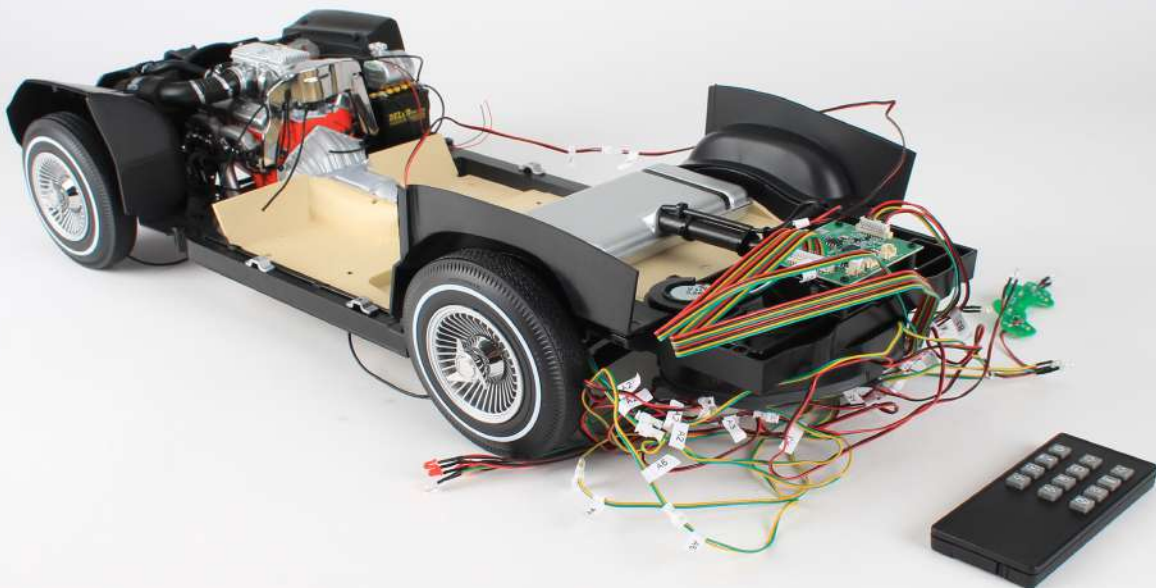


Drücken Sie auf die Aus-Taste, um alle Geräusche auszuschalten.



Denken Sie nach dem Testen der elektrischen Funktionen daran, den Ein/Aus-Schalter von ON auf OFF zu schieben.

BAUPHASE ERLEDIGT



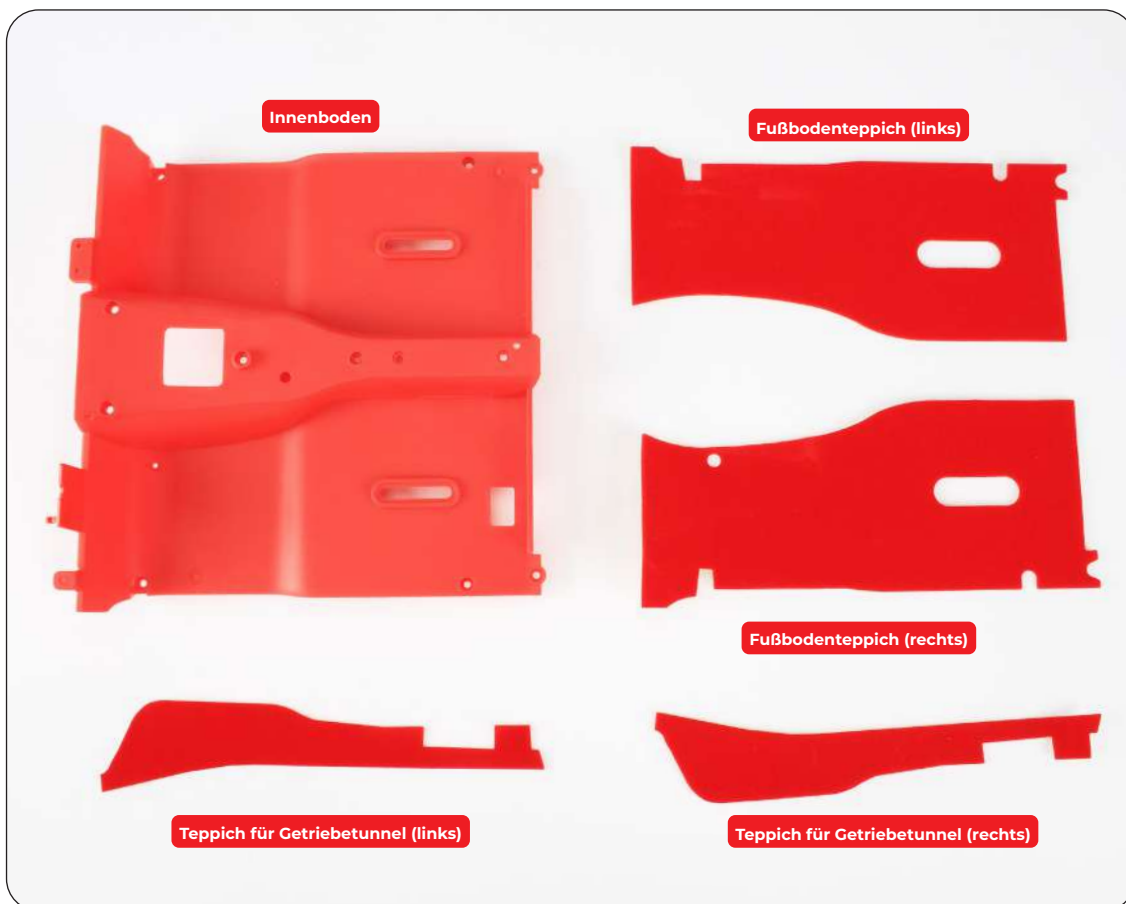
Bauphase 54: Ankleben des Teppichs am Innenraumboden

In dieser Bauphase geht es mit dem Innenraum Ihres Modells weiter. Sie kleben jetzt den eleganten roten Teppich am Innenboden und am Getriebetunnel an.



BAUPHASE 54: TEILELISTE

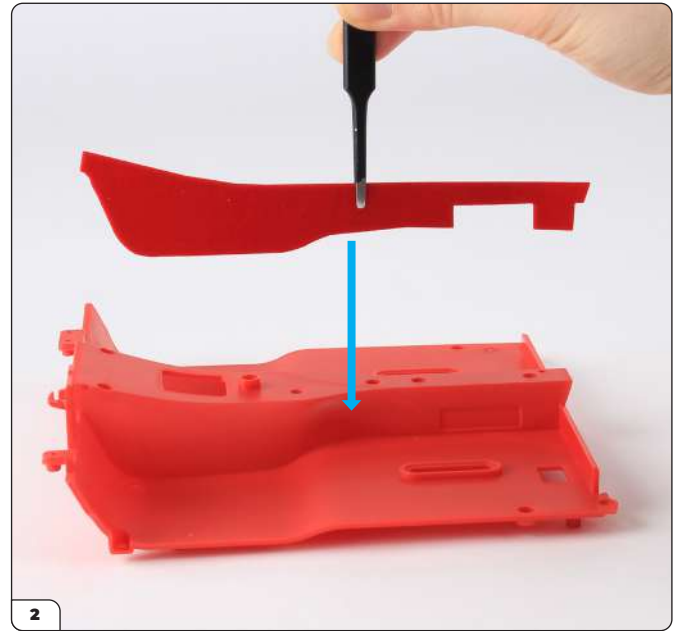
Bezeichnung
Innenboden
Fußbodenteppich (links)
Fußbodenteppich (rechts)
Teppich für Getriebetunnel (links)
Teppich für Getriebetunnel (rechts)



Bauphase 54: Ankleben des Teppichs am Innenraumboden



Bevor Sie Teppichstücke an Ihrem Modell ankleben, legen Sie sie zuerst probeweise an und entfernen Sie erst danach den Schutzstreifen auf der Rückseite des Teppichs. Sie erzielen so ein besseres Endergebnis.



Richten Sie den rechten Teppich für den Getriebetunnel auf den Innenboden aus.

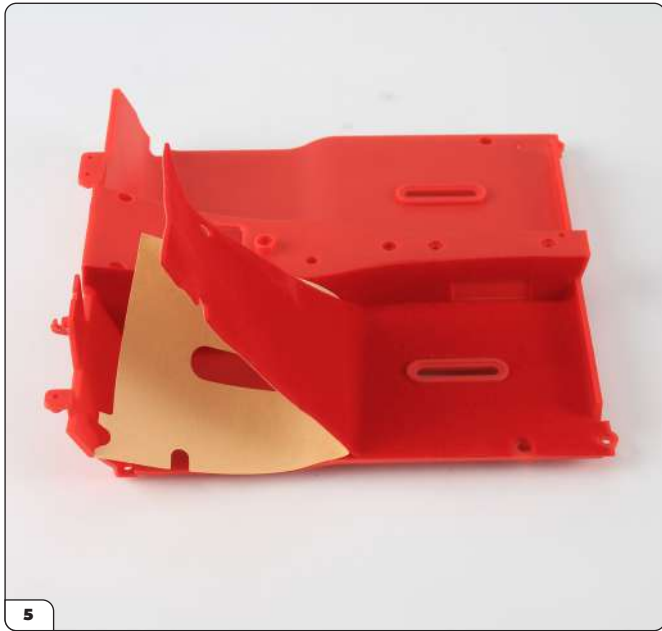


Fangen Sie an einem Ende an: Ziehen Sie den Schutzstreifen von der Rückseite des Teppichstücks zur Hälfte ab und kleben Sie den Teppich glatt an den Innenboden.

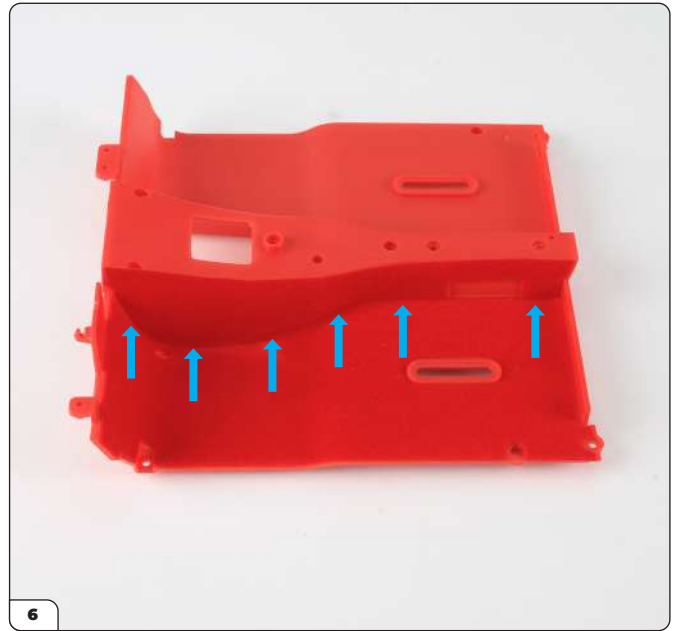


Ziehen Sie den Schutzstreifen weiter ab, während Sie den Rest des Teppichstücks ankleben. Ziehen Sie den Teppich bei Bedarf, damit er um die Öffnung und bis zum Ende des Innenbodens reicht.

Bauphase 54: Ankleben des Teppichs am Innenraumboden



Kleben Sie den rechten Fußbodenteppich an. Ziehen Sie auch hier wieder den Schutzstreifen an der Rückseite des Teppichs zur Hälfte ab und beginnen Sie auf die gleiche Weise an einem Ende.



Drücken Sie die Kante des Teppichs, die am Teppich des Getriebetunnels anliegt, wie durch die Pfeile gezeigt fest mit einer Pinzette an.



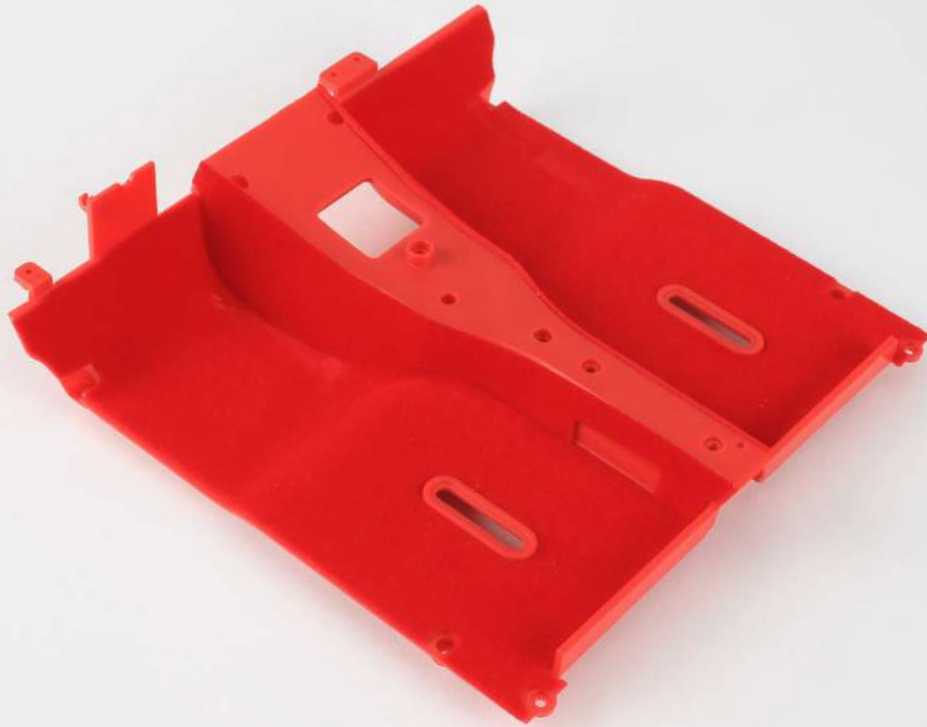
Drehen Sie den Innenraum um und kleben Sie den linken Teppich für den Getriebetunnel auf die gleiche Weise wie den rechten Teppich für den Getriebetunnel an.



Drücken Sie den Teppich auch hier wieder fest mit einer Pinzette an, um eine glatte Kante zu erhalten.

Bauphase 54: Ankleben des Teppichs am Innenraumboden

BAUPHASE ERLEDIGT



Bauphase 55: Ankleben des Teppichs am hinteren linken Seitenpaneel

Sie kleben jetzt Teppich am hinteren linken Seitenpaneel an und bauen dann das Seitenpaneel in die Innenboden-Baugruppe ein.



BAUPHASE 55: TEILELISTE

Bezeichnung

Hinteres linkes Seitenpaneel

Teppich 1

Teppich 2

Teppich 3

Teppich 4

Teppich 5

2 IP-Schrauben



Bauphase 55: Ankleben des Teppichs am hinteren linken Seitenpaneel



Richten Sie Teppich 2 auf das hintere linke Seitenpaneel aus.



Ziehen Sie den Schutzstreifen zur Hälfte ab und kleben Sie den Teppich glatt von einem Ende an.

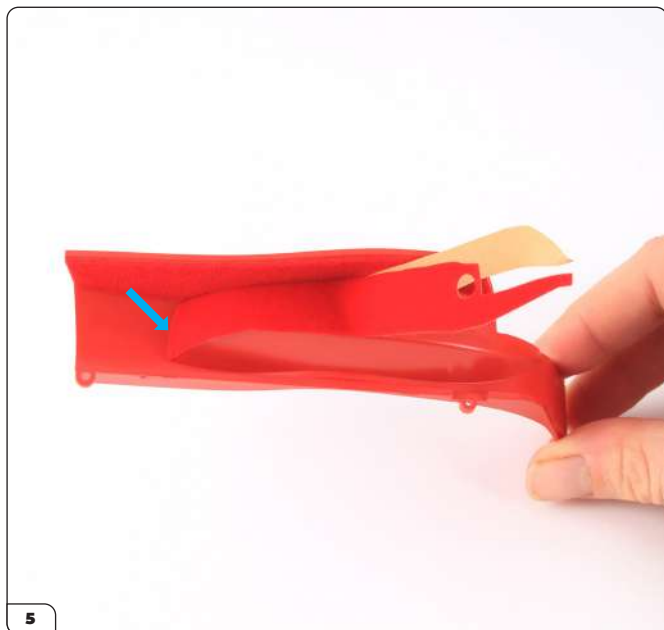


Ziehen Sie den Schutzstreifen weiter ab und kleben Sie den Teppich bis zum anderen Ende an.



Richten Sie Teppich 3 auf das Seitenpaneel aus.

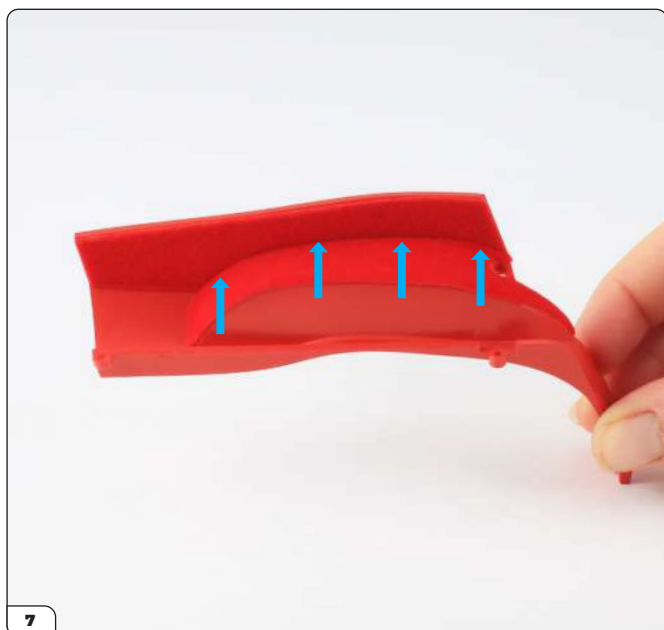
Bauphase 55: Ankleben des Teppichs am hinteren linken Seitenpaneel



5 Fangen Sie an einem Ende an und kleben Sie den Teppich wie gezeigt an.



6 Kleben Sie den Teppich weiter an. Achten Sie dabei darauf, dass Sie den Teppich am dünneren Ende richtig ausrichten.

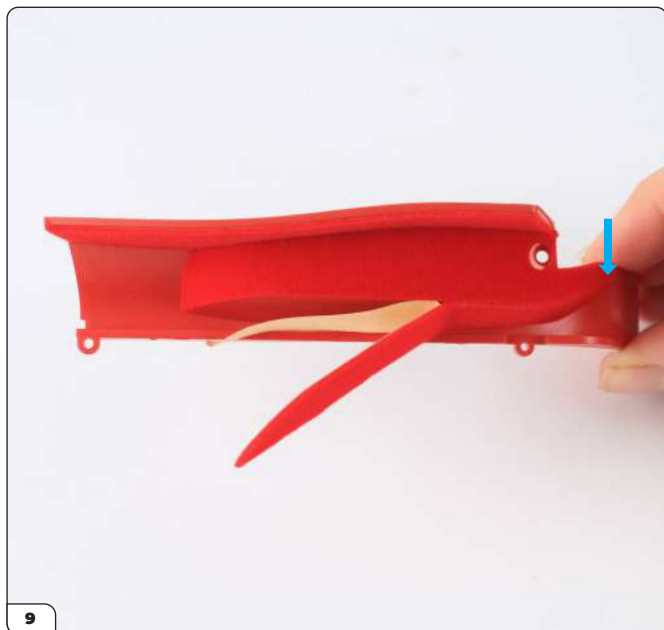


7 Drücken Sie die Kanten fest mit einer Pinzette an.

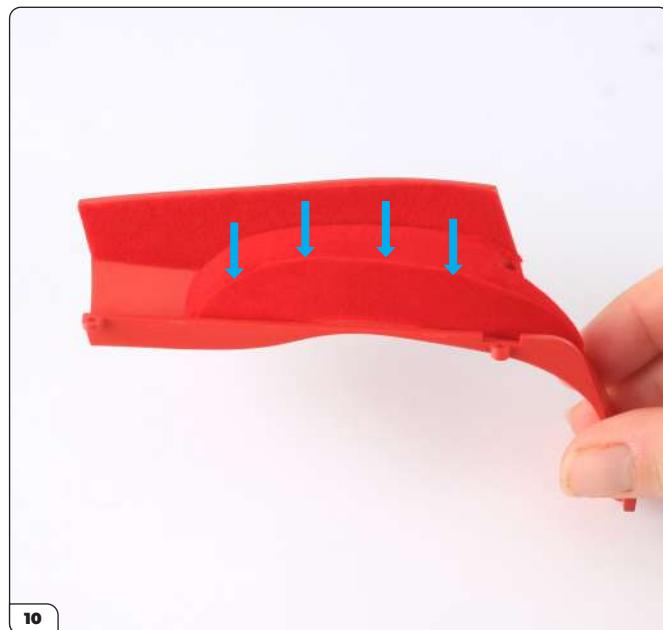


8 Richten Sie Teppich 1 wie gezeigt auf das Seitenpaneel aus.

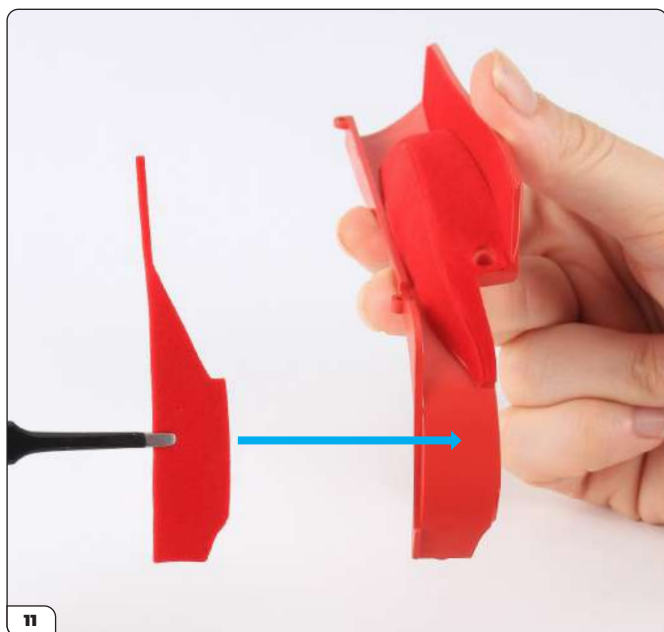
Bauphase 55: Ankleben des Teppichs am hinteren linken Seitenpaneel



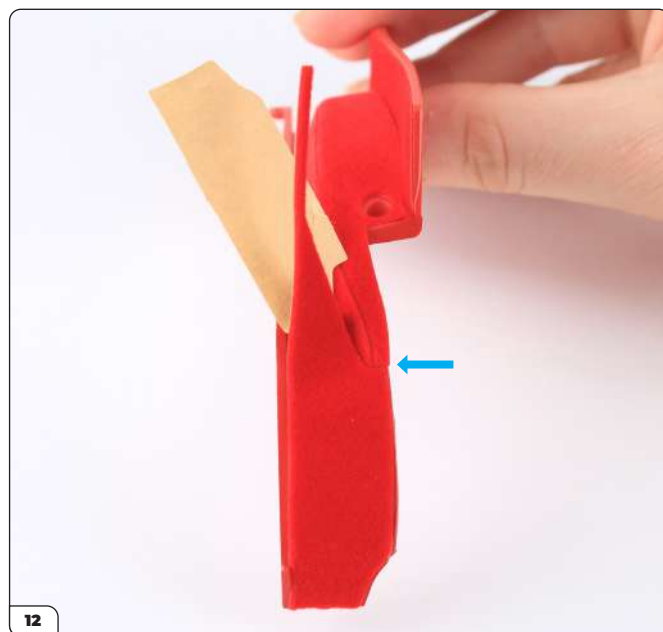
Beginnen Sie am dünneren Ende und kleben Sie den Teppich an. Richten Sie den Teppich an der Kante von Teppich 3 aus.



Kleben Sie den Teppich weiter an und schieben Sie ihn dabei bis an die Kante von Teppich 3.

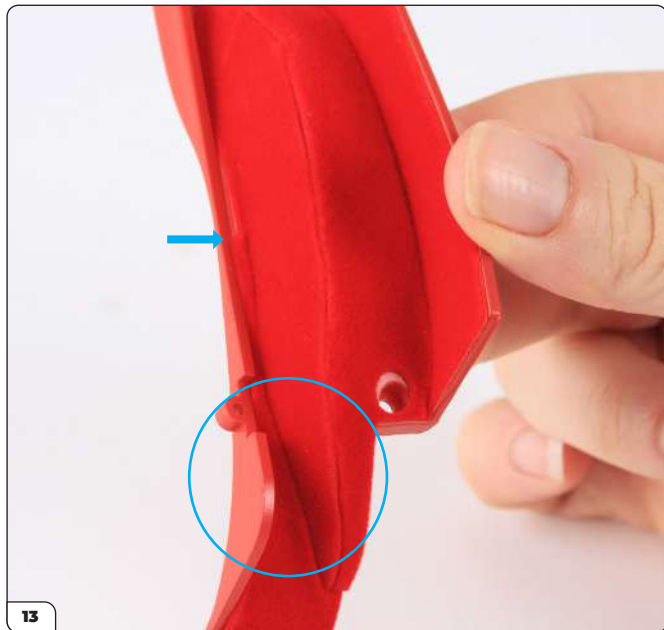


Richten Sie Teppich 5 wie gezeigt auf das Seitenpaneel aus.



Kleben Sie den Teppich an. Achten Sie dabei genau auf die Kante mit den dünneren Enden von Teppich 1 und 3.

Bauphase 55: Ankleben des Teppichs am hinteren linken Seitenpaneel



Drücken Sie den Teppich mit einer Pinzette fest gegen das Paneel (eingekreist). Ziehen Sie dabei das dünne Ende so weit es geht bis in die Ecke (siehe Pfeil).



Richten Sie Teppich 4 wie gezeigt auf das Seitenpaneel aus.

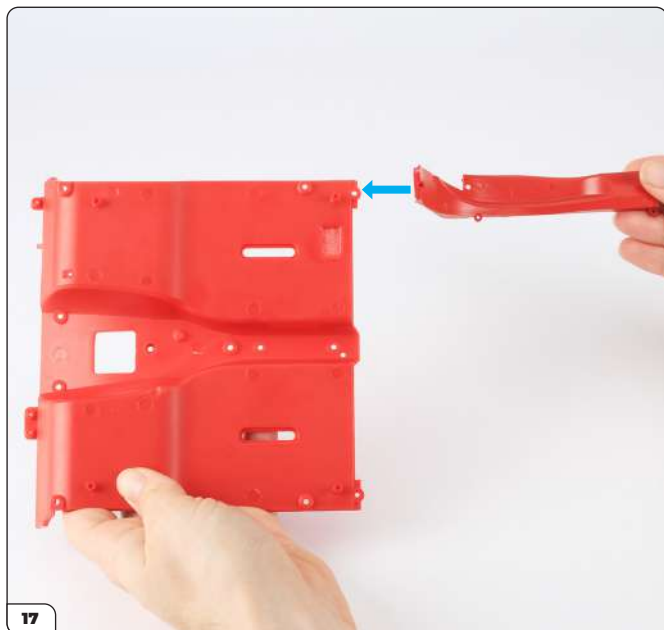


Beginnen Sie mit dem größeren Bereich. Kleben Sie Teppich 4 an und drücken Sie die Kanten mit den anderen Teppichstücken mit einer Pinzette glatt.

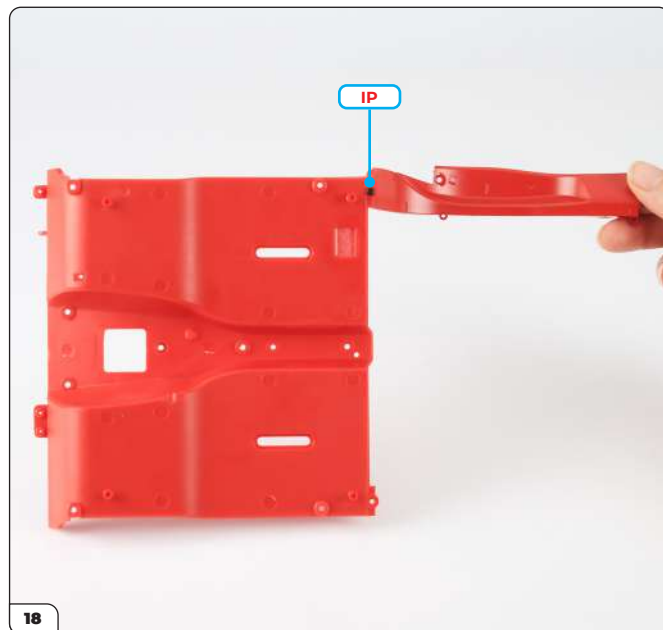


Ziehen Sie das dünne Ende vorsichtig und kleben Sie es so an, dass es an Teppich 5 anliegt.

Bauphase 55: Ankleben des Teppichs am hinteren linken Seitenpaneel



Richten Sie das hintere linke Seitenpaneel auf den Innenboden aus. Die Seite der beiden Teile, auf der der Teppich angeklebt ist, muss von Ihnen weg zeigen.



Befestigen Sie die Teile mit einer IP-Schraube.

BAUPHASE ERLEDIGT



Bauphase 56: Anbringen des Teppichs am hinteren rechten Seitenpaneel

In dieser Bauphase kleben Sie den Teppich am rechten Seitenpaneel an und bauen anschließend das rechte Seitenpaneel ein.



BAUPHASE 56: TEILELISTE

Bezeichnung

Hinteres rechtes Seitenpaneel

Teppich 1

Teppich 2

Teppich 3

Teppich 4

Teppich 5

2 IP-Schrauben



Bauphase 56: Anbringen des Teppichs am hinteren rechten Seitenpaneel



Richten Sie Teppich 2 auf das hintere rechte Seitenpaneel aus.



Beginnen Sie an einem Ende und kleben Sie den Teppich an das Seitenpaneel.



Kleben Sie das andere Ende des Teppichs an. Achten Sie dabei darauf, nicht die Öffnung im Seitenpaneel abzudecken.



Richten Sie Teppich 3 auf das Seitenpaneel aus.

Bauphase 56: Anbringen des Teppichs am hinteren rechten Seitenpaneel



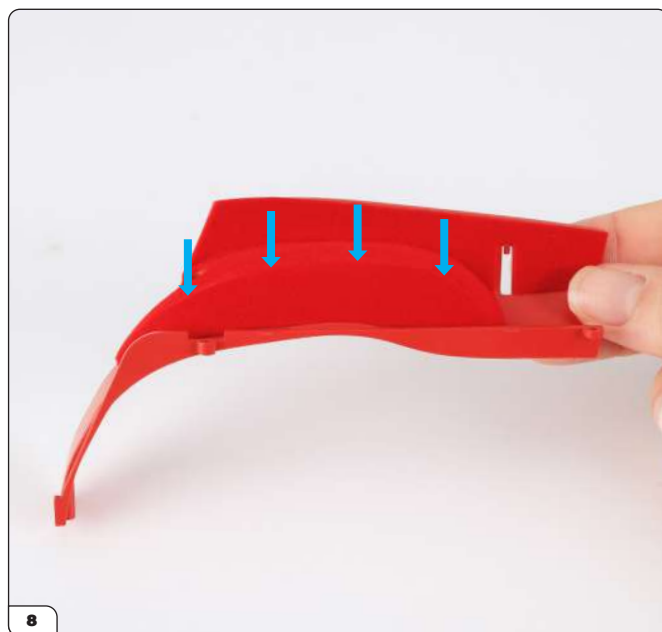
Kleben Sie den Teppich an das Paneel. Achten Sie dabei darauf, dass Sie den Teppich am dünneren Ende richtig ausrichten.



Drücken Sie die Kante mit einer Pinzette glatt nach unten.



Richten Sie Teppich 1 auf das Seitenpaneel aus.

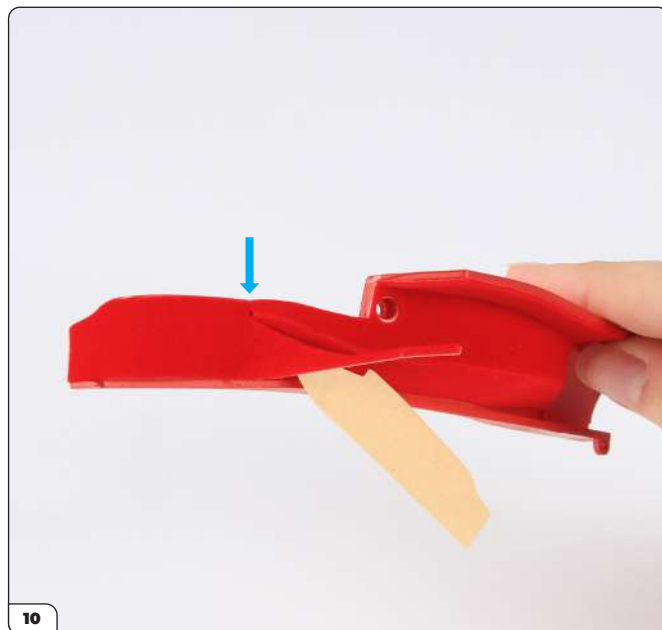


Kleben Sie den Teppich an das Paneel und schieben Sie ihn dabei bis an die Kante des anderen Teppichs.

Bauphase 56: Anbringen des Teppichs am hinteren rechten Seitenpaneel



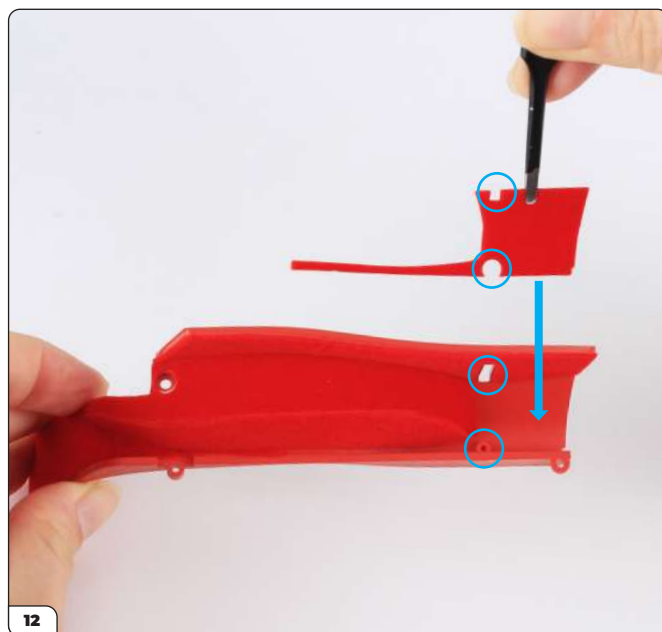
Richten Sie Teppich 5 auf das Seitenpaneel aus.



Kleben Sie den Teppich an. Achten Sie dabei genau auf die Kante mit den dünnen Enden.



Drücken Sie den dünnen Bereich fest nach unten und ziehen Sie ihn zum anderen Ende.



Richten Sie Teppich 4 aus. Achten Sie auf die Aussparungen für den Schraubzapfen und die Öffnung im Paneel (eingekreist).

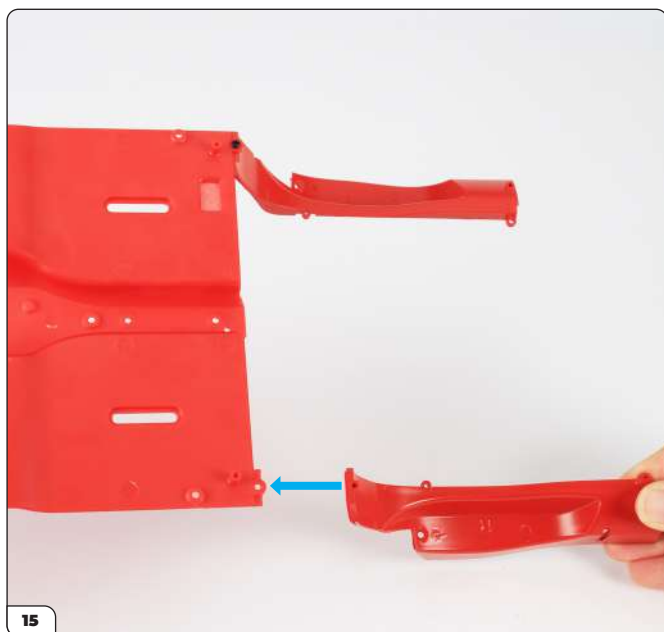
Bauphase 56: Anbringen des Teppichs am hinteren rechten Seitenpaneel



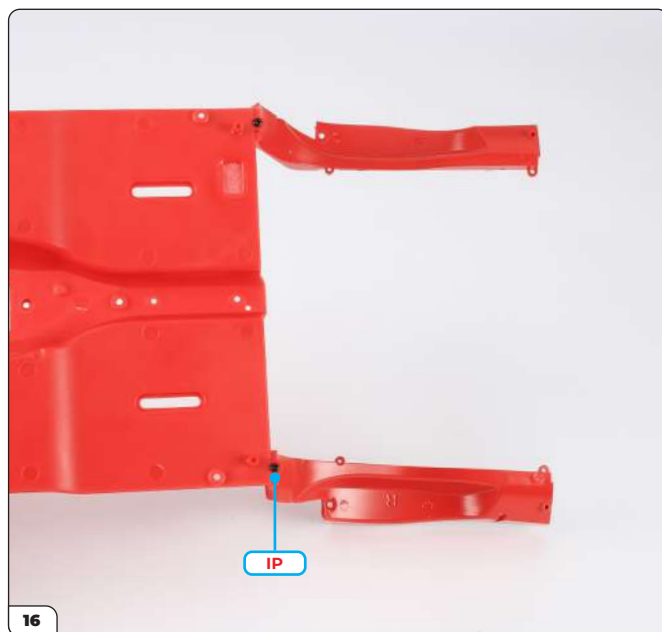
Kleben Sie den Teppich an. Achten Sie dabei darauf, dass Sie den Teppich auf die Aussparungen ausrichten.



Ziehen Sie das dünne Ende vorsichtig und kleben Sie es so an, dass es an der Kante des nächsten Teppichs anliegt.



Richten Sie das hintere rechte Seitenpaneel auf den Innenboden aus.



Legen Sie die beiden Teile zusammen und befestigen Sie sie mit einer IP-Schraube.

Bauphase 56: Anbringen des Teppichs am hinteren rechten Seitenpaneel

BAUPHASE ERLEDIGT



Bauphase 57: Anbringen des hinteren Paneels und des Querträgers

Sie bauen jetzt weiter am Innenboden, indem Sie das hintere Paneel und den Querträger anbringen.



BAUPHASE 57: TEILELISTE

Bezeichnung

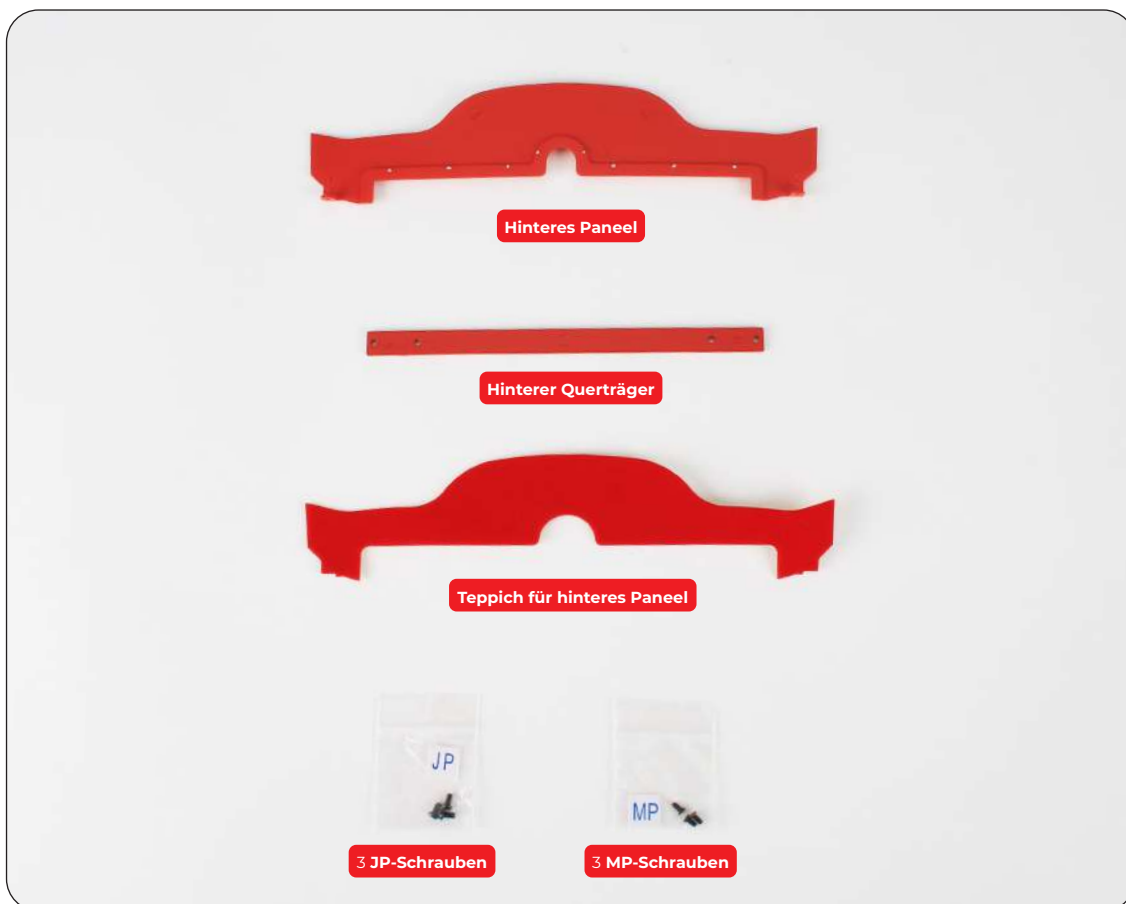
Hinteres Paneel

Hinterer Querträger

Teppich für hinteres Paneel

3 JP-Schrauben

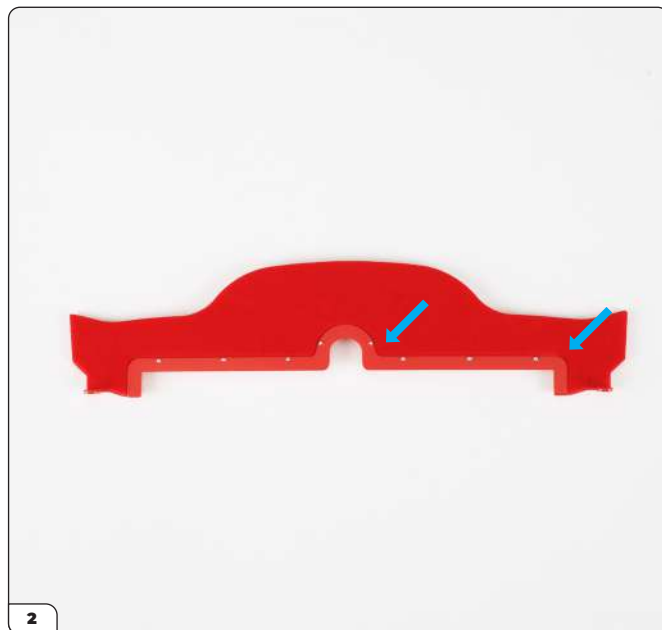
3 MP-Schrauben



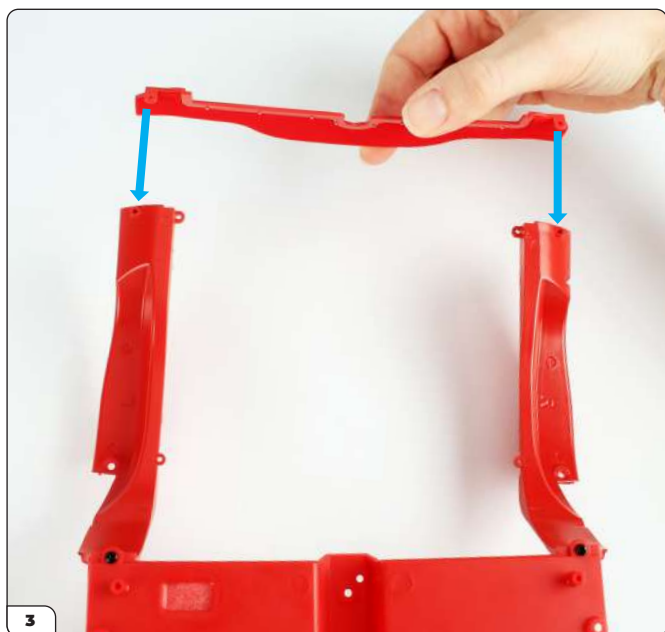
Bauphase 57: Anbringen des hinteren Paneels und des Querträgers



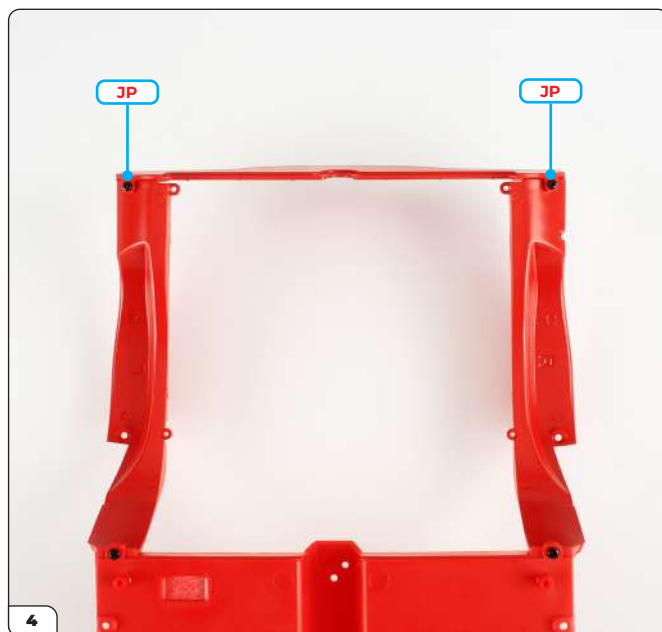
Ziehen Sie den Schutzstreifen auf der Rückseite des Teppichs zur Hälfte ab und kleben Sie den Teppich an das hintere Paneel. Achten Sie dabei darauf, den Teppich richtig auf die abgerundeten Ecken auszurichten.



Kleben Sie den restlichen Teppich am hinteren Paneel an und achten Sie dabei besonders auf die Kanten.

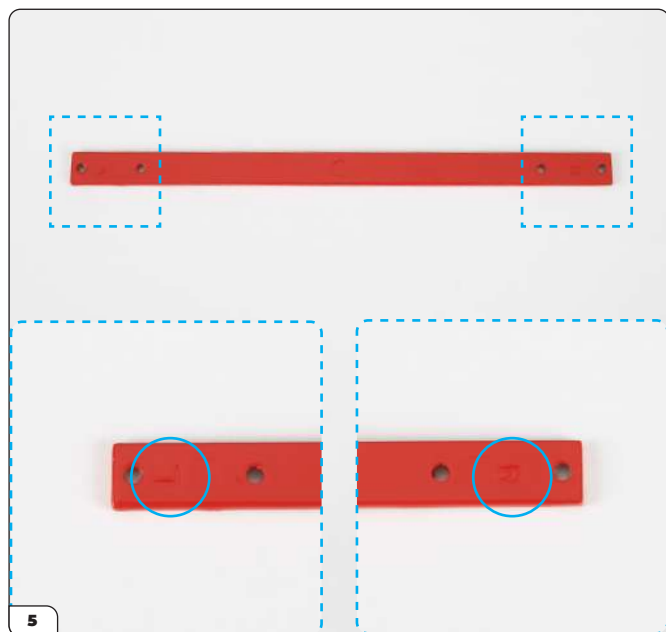


Drehen Sie den Innenboden um und legen Sie ihn auf den Arbeitstisch. Legen Sie dann das hintere Paneel an den Schraubzapfen an.

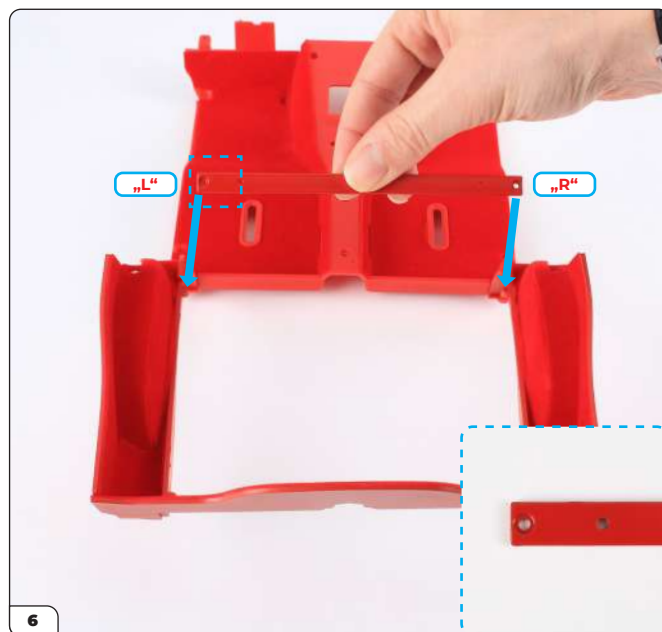


Befestigen Sie das Paneel mit 2 JP-Schrauben.

Bauphase 57: Anbringen des hinteren Panels und des Querträgers



Der Querträger ist mit einem „L“ und einem „R“ beschriftet, um den Einbau am Innenboden zu erleichtern.



Stellen Sie den Innenboden richtig herum auf den Arbeitstisch und richten Sie den Querträger wie gezeigt aus. Das „L“ muss auf der linken Seite und das „R“ muss auf der rechten Seite sein. Die vertieften Schraublöcher des Querträgers müssen nach oben zeigen (siehe kleines Bild).



Befestigen Sie den Querträger mit 2 MP-Schrauben.

Bauphase 57: Anbringen des hinteren Panels und des Querträgers

BAUPHASE ERLEDIGT



Bauphase 58: Anbringen des linken Seitenpaneels

In dieser Bauphase bringen Sie den Teppich am linken Seitenpaneel an und bauen das Seitenpaneel dann in die Innenboden-Baugruppe ein.



BAUPHASE 58: TEILELISTE

Bezeichnung

Linkes Seitenpaneel

Teppich 1

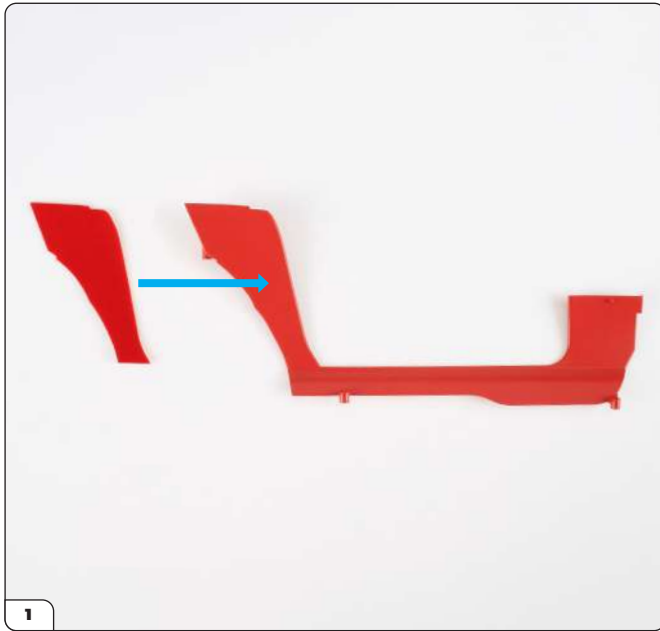
Teppich 2

Teppich 3

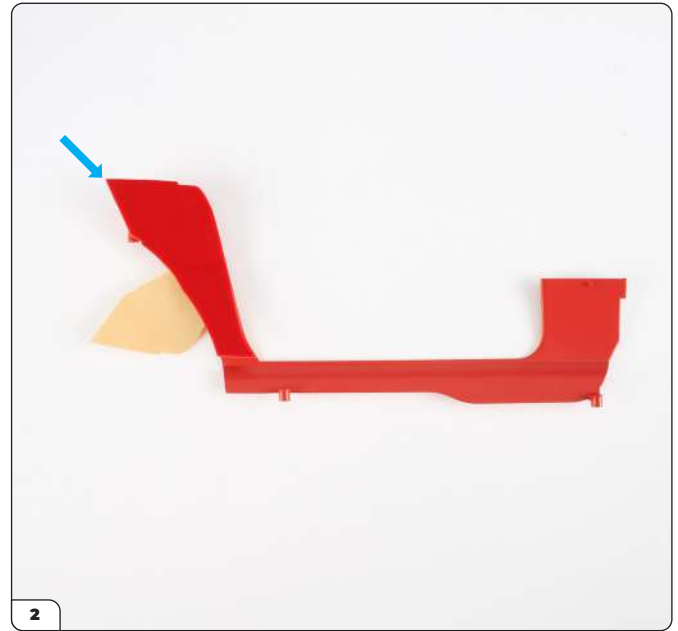
4 NP-Schrauben



Bauphase 58: Anbringen des linken Seitenpaneels



Richten Sie Teppich 2 auf das linke Seitenpaneel aus.



Ziehen Sie den Schutzstreifen zur Hälfte ab und kleben Sie den Teppich wie gezeigt an.



Kleben Sie den restlichen Teppich an. Achten Sie dabei darauf, dass das Ende wie durch die gestrichelte Linie gezeigt auf die Kante des Paneels ausgerichtet ist.

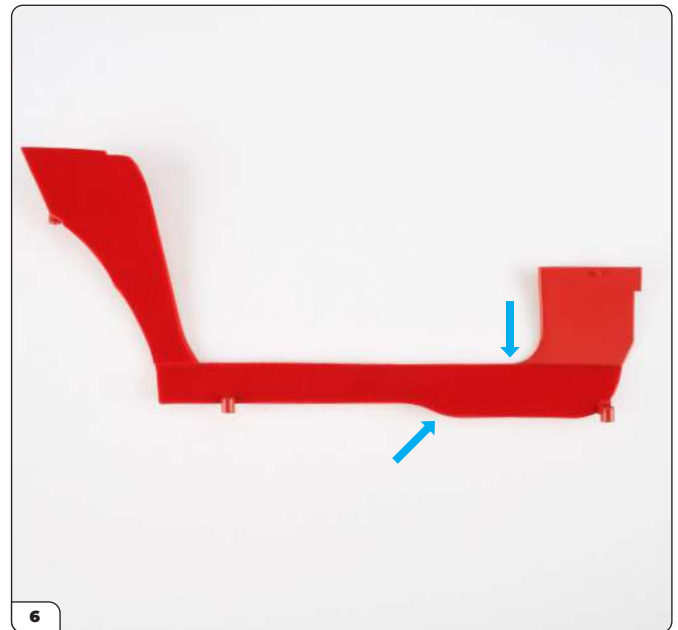


Richten Sie Teppich 1 auf das Paneel aus.

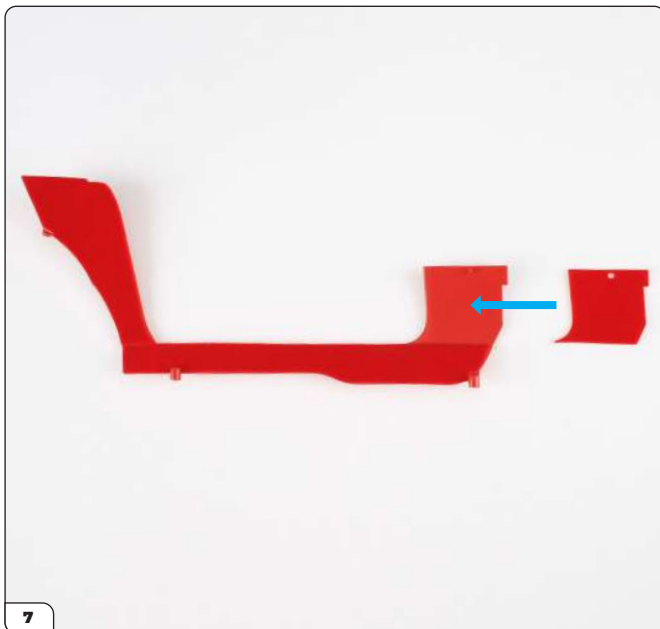
Bauphase 58: Anbringen des linken Seitenpaneels



Kleben Sie den Teppich an. Achten Sie dabei darauf, das Ende auf die Kante von Teppich 2 auszurichten.



Kleben Sie den restlichen Teppich an und achten Sie dabei besonders auf die Kanten.



Richten Sie Teppich 3 auf das Paneel aus.



Kleben Sie den Teppich an, indem Sie zunächst das Loch über den Zapfen stecken.

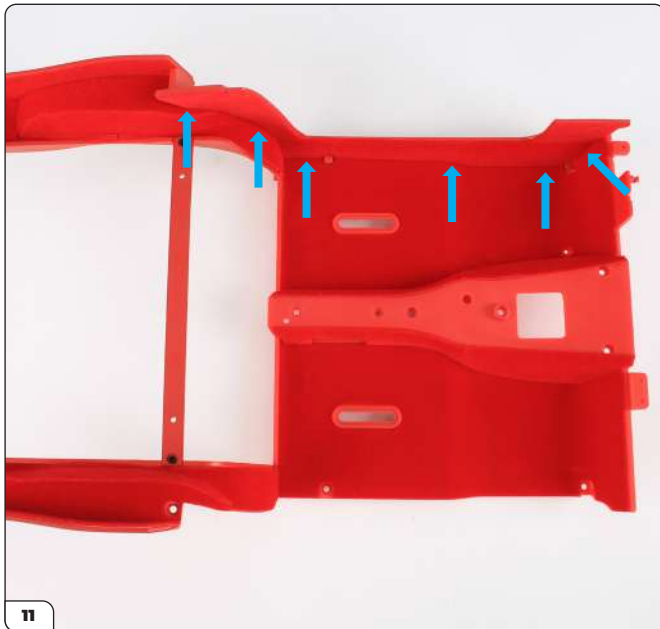
Bauphase 58: Anbringen des linken Seitenpaneels



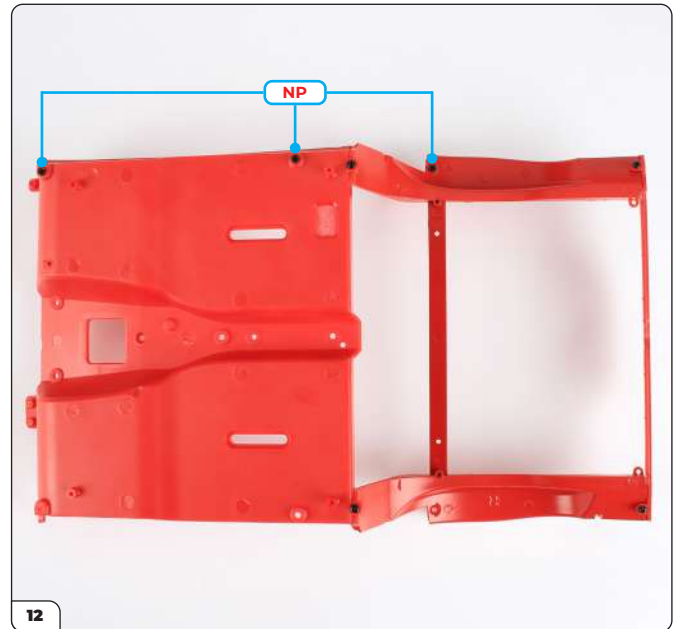
Ziehen Sie den Teppich ggf. vorsichtig bis zur Kante und drücken Sie ihn fest nach unten, damit die Kanten glatt anliegen.



Richten Sie das linke Seitenpaneel auf die Innenboden-Baugruppe aus.



Bringen Sie das Paneel an seinem Einbauort an und vergewissern Sie sich dann, dass die Teppichkanten glatt aneinander liegen.



Drehen Sie die Baugruppe um und befestigen Sie das Paneel mit 3 NP-Schrauben.

Bauphase 58: Anbringen des linken Seitenpaneels

BAUPHASE ERLEDIGT



Bauphase 59: Anbringen des rechten Seitenpaneels

In der letzten Bauphase dieses Pakets bringen Sie das rechte Seitenpaneel und den Teppich an der Innenboden-Baugruppe an.

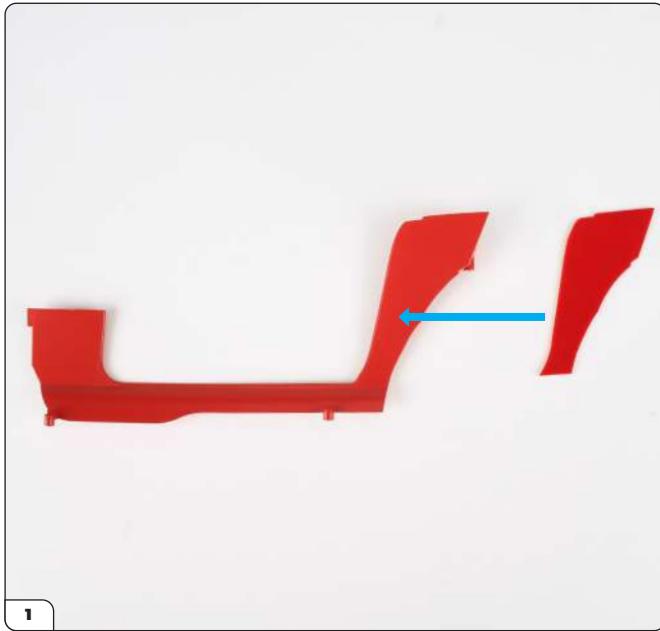


BAUPHASE 59: TEILELISTE

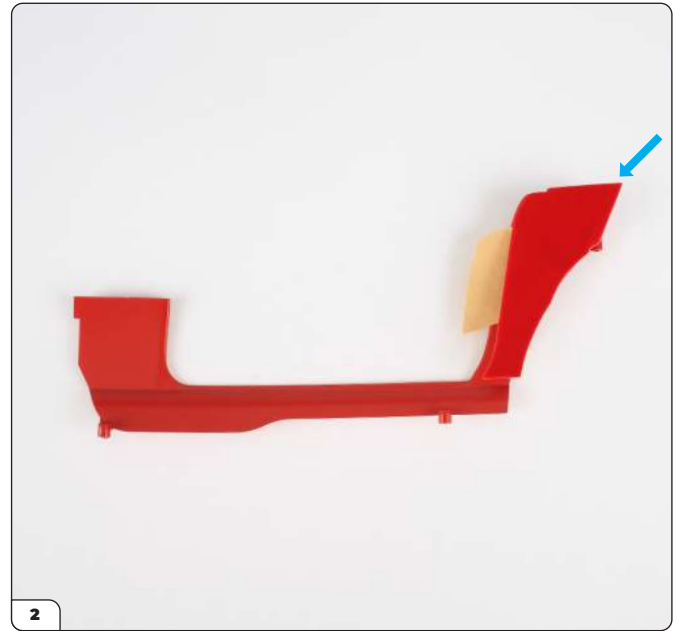
Bezeichnung
Rechtes Seitenpaneel
Teppich 1
Teppich 2
Teppich 3
4 NP-Schrauben



Bauphase 59: Anbringen des rechten Seitenpaneels



Richten Sie Teppich 3 auf das rechte Seitenpaneel aus.



Ziehen Sie den Schutzstreifen zur Hälfte ab und kleben Sie den Teppich wie gezeigt an.



Kleben Sie den restlichen Teppich an. Richten Sie dabei das Ende wie durch die gestrichelte Linie gezeigt auf die Kante des Paneels aus.



Richten Sie Teppich 1 auf das Paneel aus.

Bauphase 59: Anbringen des rechten Seitenpaneels



Kleben Sie den Teppich an. Richten Sie dabei das Ende auf die Kante von Teppich 2 aus.



Richten Sie Teppich 2 auf das Paneel aus.



Kleben Sie den Teppich an und richten Sie ihn dabei an den Kanten aus.

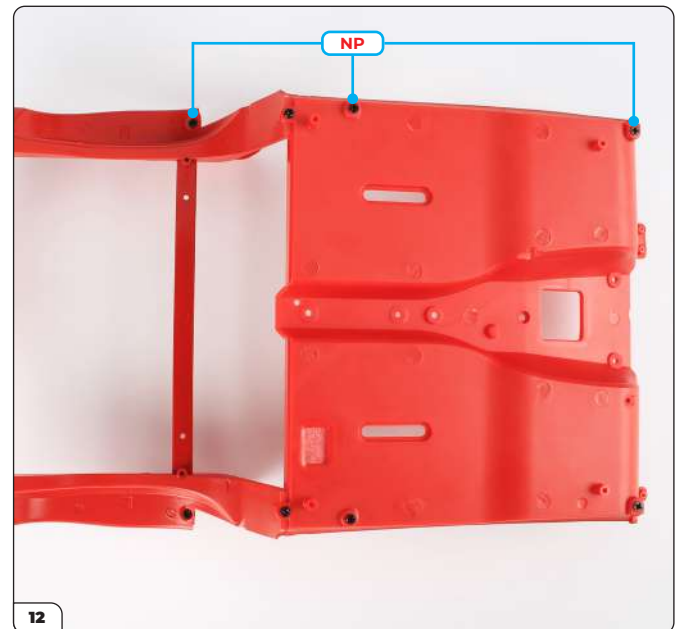
Bauphase 59: Anbringen des rechten Seitenpaneels



Richten Sie das rechte Seitenpaneel wie gezeigt auf die Innenboden-Baugruppe aus.



Bringen Sie das Paneel an seinem Einbauort an und vergewissern Sie sich dann, dass die Teppichkanten glatt aneinander liegen.



Drehen Sie die Baugruppe um und befestigen Sie das Paneel mit 3 NP-Schrauben.

Bauphase 59: Anbringen des rechten Seitenpaneels

BAUPHASE ERLEDIGT

