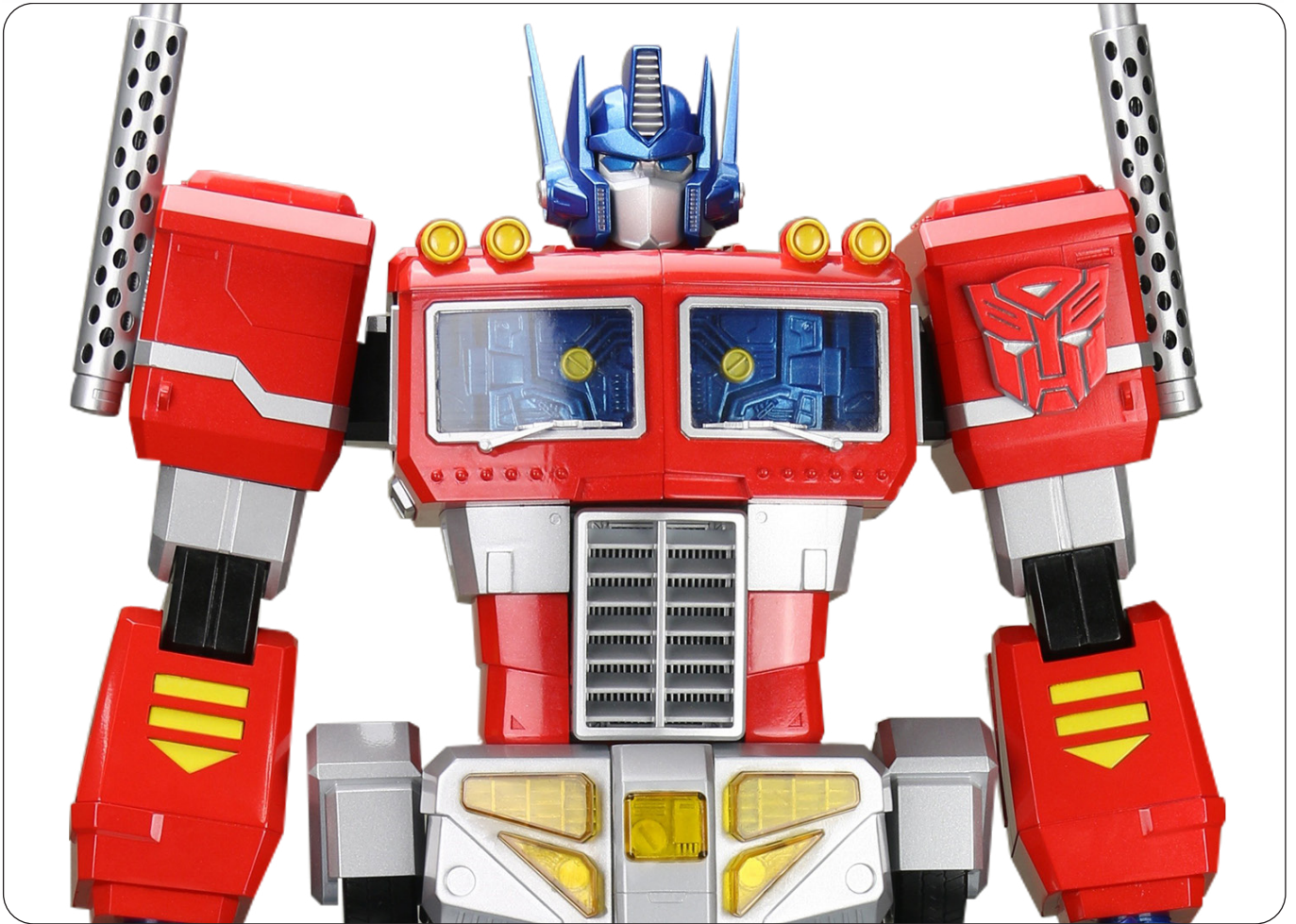


OPTIMUS PRIME



Pack 04

INSTRUCCIONES DE MONTAJE

MONTAJE DEL HOMBRO Y EL BRAZO DERECHO

AGORA
MODELS®

Consejos de los expertos

 **Por favor conserve TODOS los tornillos sobrantes, podrá necesitarlos más adelante.**

Por favor asegúrese de no mezclar los tornillos. Se asemejan mucho entre sí, pero las roscas son ligeramente diferentes. Usar los tornillos equivocados puede dañar las piezas.

Cuando fije las piezas entre sí utilizando varios tornillos, ajuste cada tornillo de forma holgada para asegurarse de que todas las piezas están correctamente alineadas antes de apretarlas firmemente, pero con suavidad y no de manera excesiva, en el orden en que las haya colocado.

El destornillador puede magnetizarse frotándolo con un imán (ej: imán de nevera, etc.), esto permite sujetar los tornillos y facilita el montaje.

Si un tornillo opone resistencia al intentar introducirlo en una de las piezas metálicas, no lo fuerce, pues podría romper la cabeza. Sáquelo y aplique un poco de vaselina, jabón o aceite neutro en la rosca. Esto lubricará el tornillo y facilitará su inserción.

Algunas partes requerirán el uso de cola para el montaje. Por favor use la cola con moderación y utilice un palillo para asegurarse de no usar o aplicar demasiada. Recomendamos el uso de gel Super Glue o de cola líquida extrafina especial para modelismo. Siempre que sea posible, es necesario probar las piezas en su sitio antes de pegarlas.



Preste atención al símbolo encolar y aplique la cola en la zona roja indicada en la imagen correspondiente.

Durante el montaje, recibirá muchas piezas que montará inmediatamente (siguiendo las instrucciones de la etapa correspondiente) y otras que deberá guardar en la bandeja suministrada, para utilizarlas en las futuras etapas del montaje.

Proteja siempre el acabado de la pintura de los componentes colocando una alfombrilla de corte, una hoja de papel blanco o un paño suave sobre la superficie de trabajo.

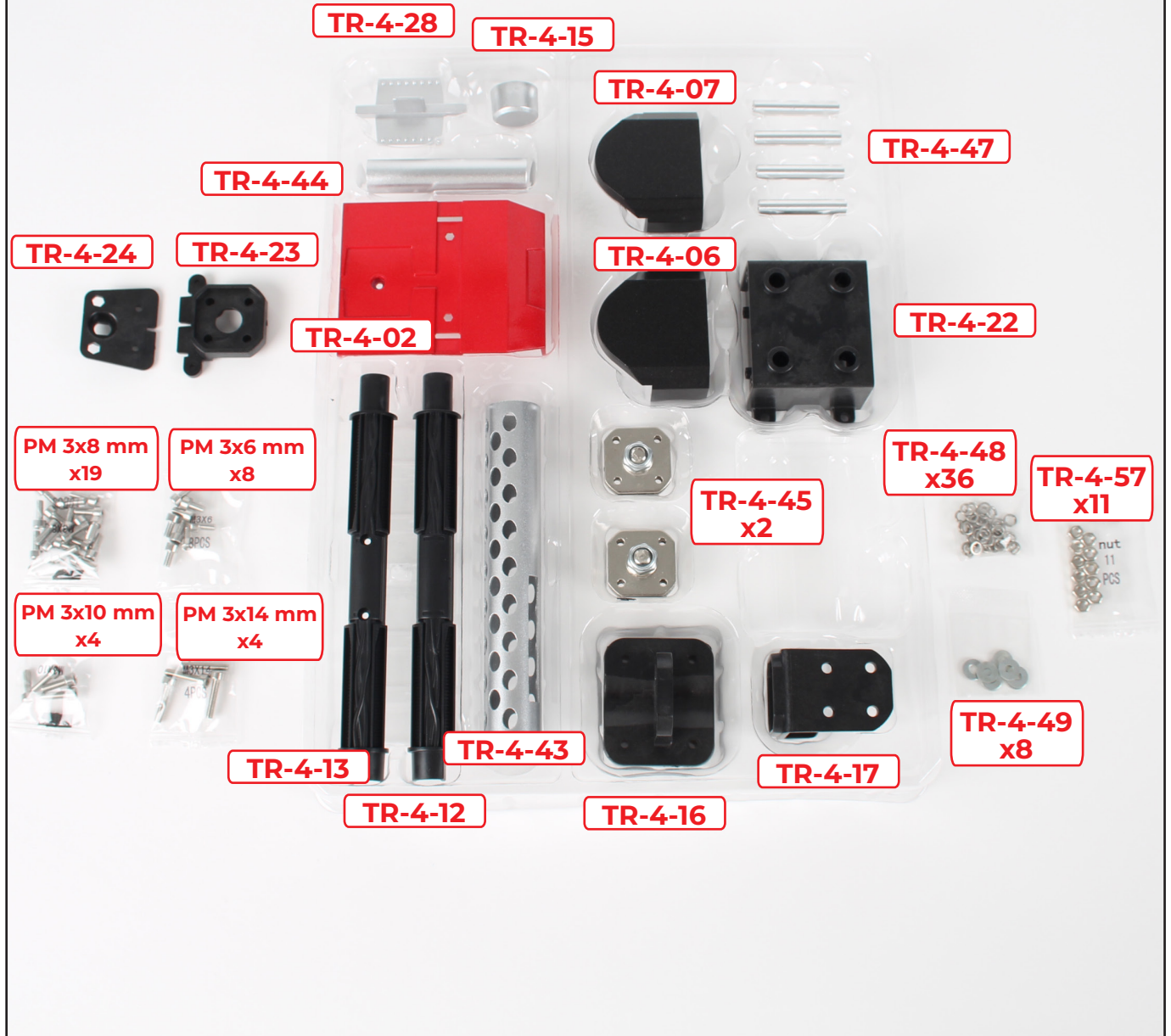
¡Izquierda y Derecha! Cuando construya su Optimus Prime, tenga en cuenta que el lado izquierdo o derecho se refiere a cada lado desde el punto de vista de Optimus Prime. El brazo izquierdo de Optimus Prime está a la derecha del usuario que lo está viendo de frente.



ADVERTENCIA: Algunas piezas se montan con imanes. Estos imanes pueden causar lesiones graves en caso de ser ingeridos. Manténgalos fuera del alcance de los niños. Si sospecha que se ha tragado un imán, solicite asistencia médica inmediatamente.

Pack 4 Partes

BANDEJA 1



Pack 4 Partes

BANDEJA 2

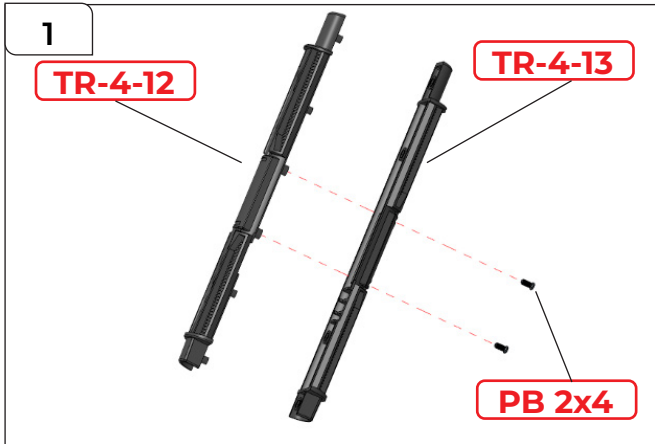


Pack 4 Partes

BANDEJA 3

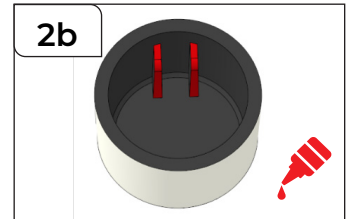
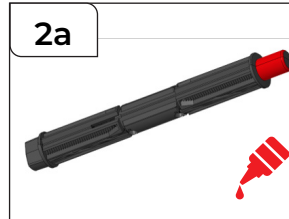


Montaje del hombro y el brazo derecho



PASO 1

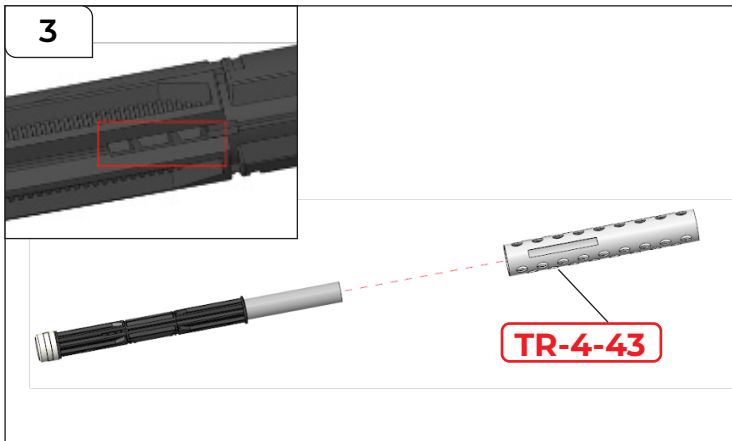
Alinee TR-4-12 y TR-4-13 como se muestra en la imagen y asegúrelas entre sí usando 2 tornillos PB 2x4 mm.



PASO 2

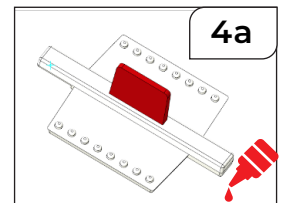
Encole el montaje del paso 1 como se muestra en la imagen 2a, luego pegue TR-4-44 sobre el extremo encolado como se muestra en la imagen 2.

Encole TR-4-15 como en la imagen 2b, luego péguela al extremo opuesto del montaje, teniendo cuidado de alinear adecuadamente los puntos de fijación.



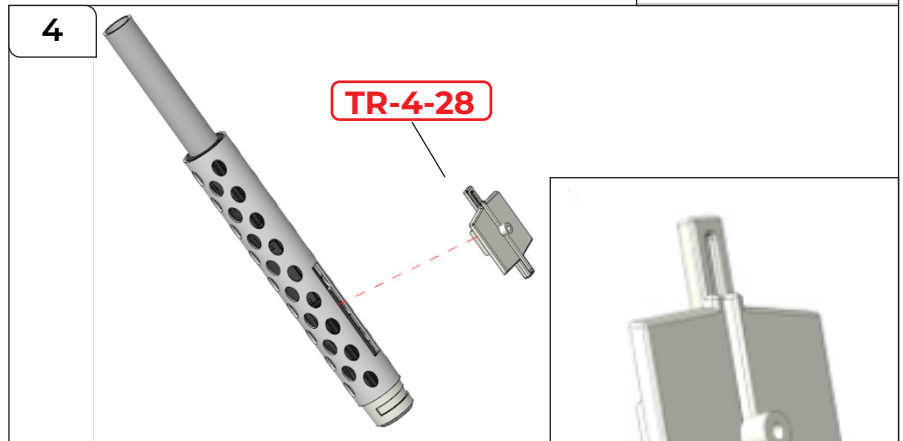
PASO 3

Encaje TR-4-43 en el montaje del paso 2, prestando atención a los detalles resaltados en el recuadro de la imagen. Compruebe que la ranura de TR-4-43 esté orientada correctamente sobre la correspondiente ranura del montaje.

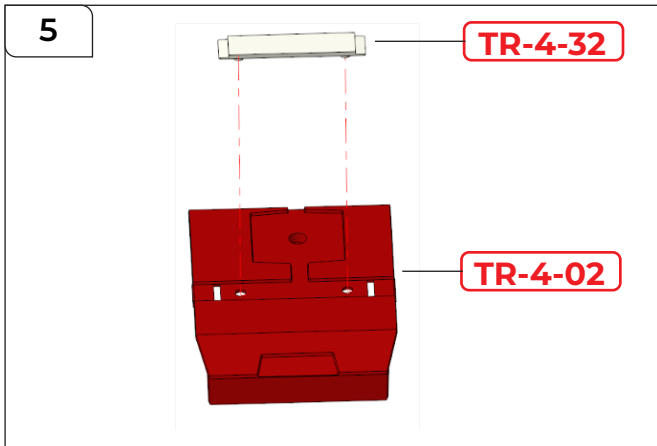


PASO 4

Aplique un poco de cola en TR-4-28, tal y como se muestra en la imagen 4a, luego péguela al montaje del paso 3. Estudie la imagen del recuadro (abajo a la derecha, imagen 4) para comprobar que la pieza TR-4-28 está en la posición correcta. Hay un saliente en uno de los extremos.



Montaje del hombro y el brazo derecho

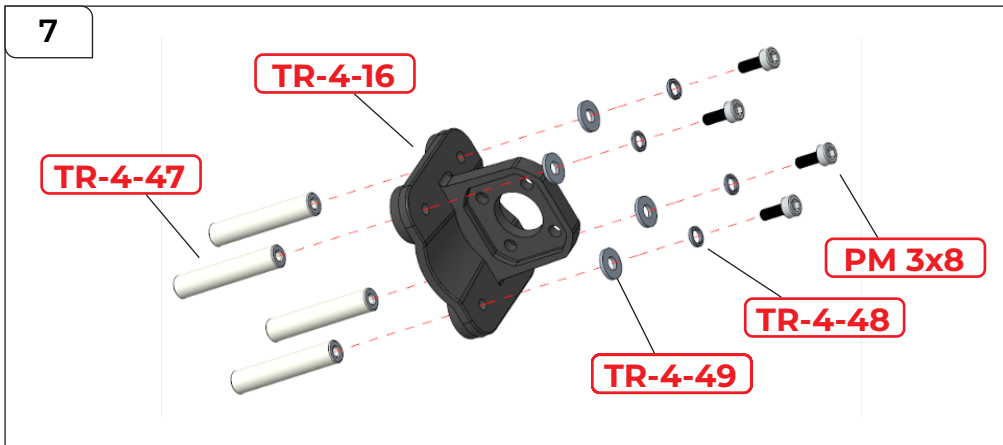
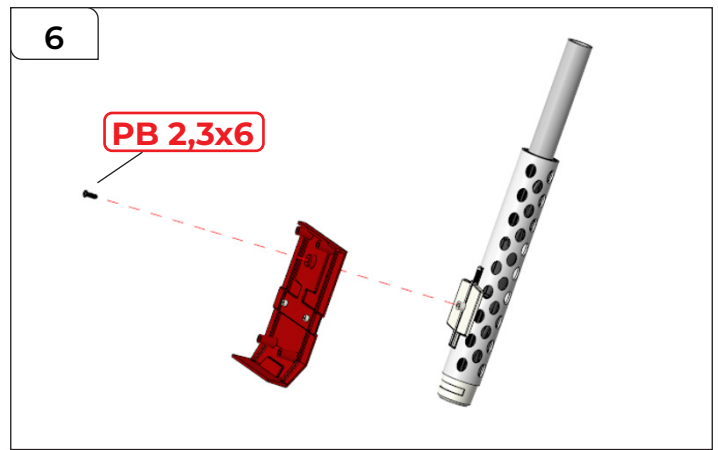


PASO 5

Acople TR-4-32 a TR-4-02.

PASO 6

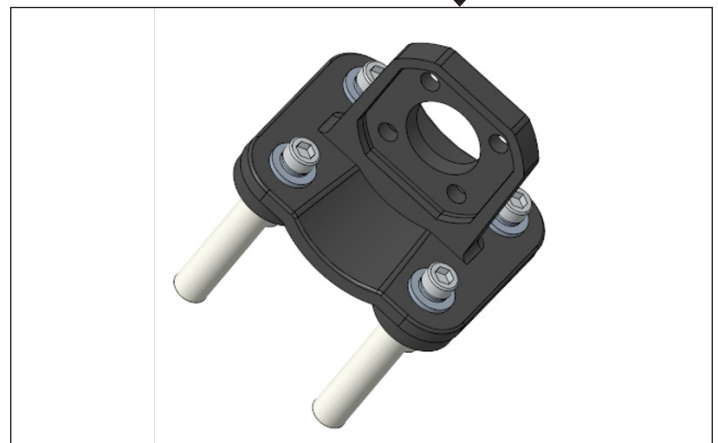
Fije TR-4-02 al montaje del paso 4 usando 1 tornillo PB 2,3x6 mm.



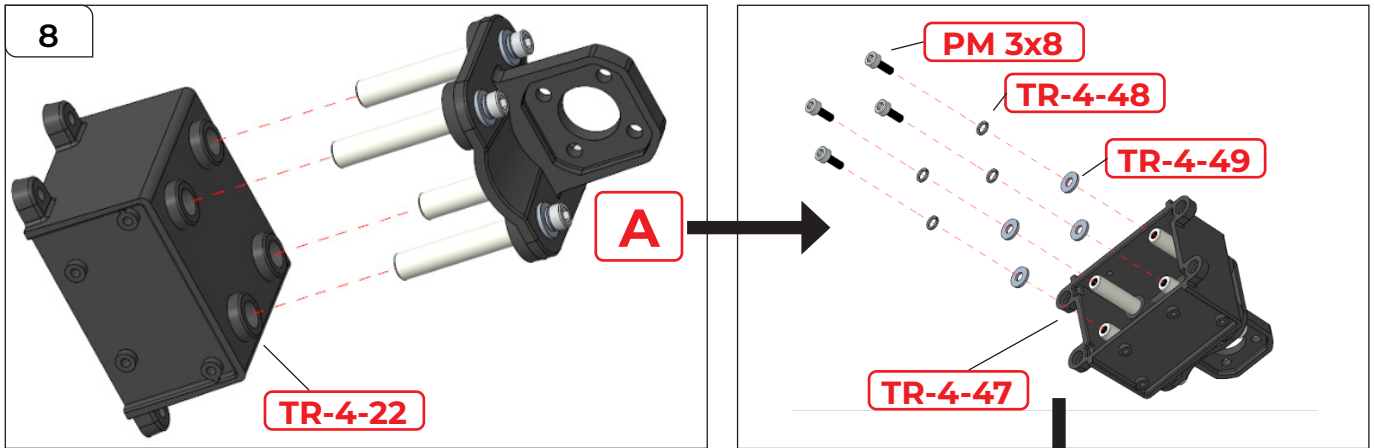
PASO 7

Enrosque una arandela TR-4-48 y una arandela TR-4-49 en un tornillo PM 3x8 mm, antes de introducir el tornillo ensamblado en una de las ranuras para tornillos de TR-4-16. Luego fije TR-4-47.6. Repita esta operación con los otros tres juegos de arandelas y tornillo, introduciéndolos en las restantes ranuras para tornillos de TR-4-16.

Apriete muy bien cada uno de los tornillos.



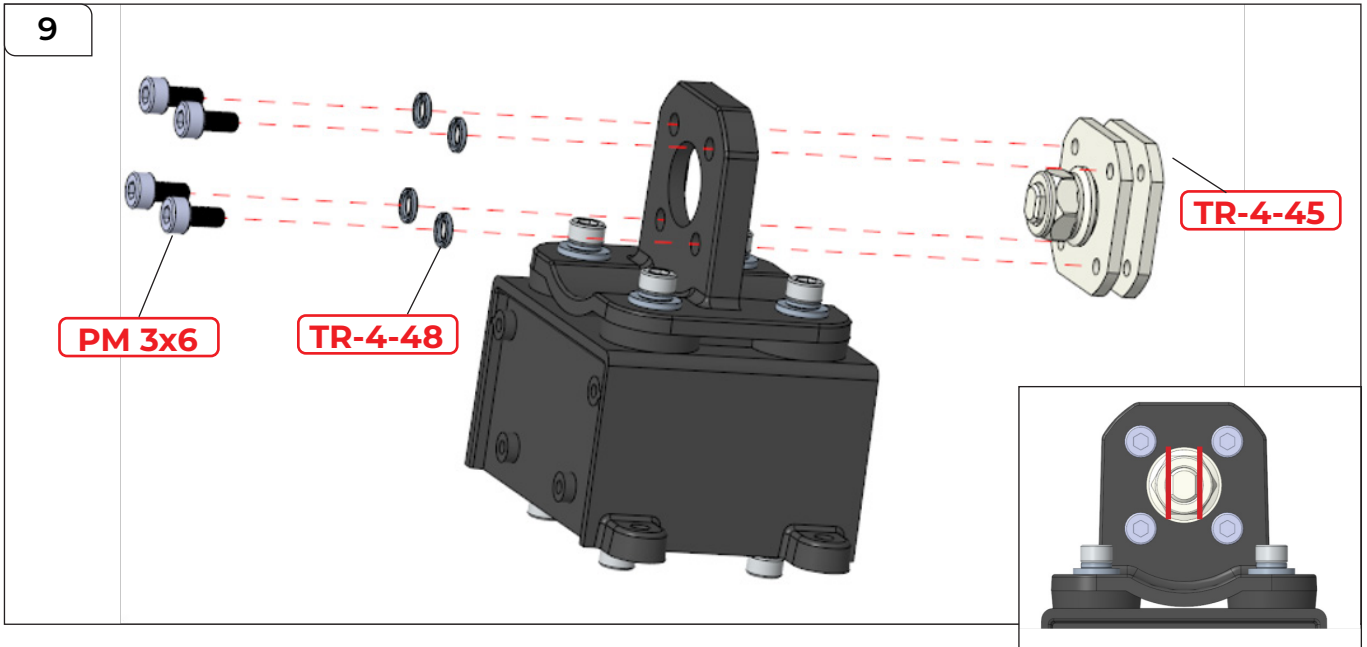
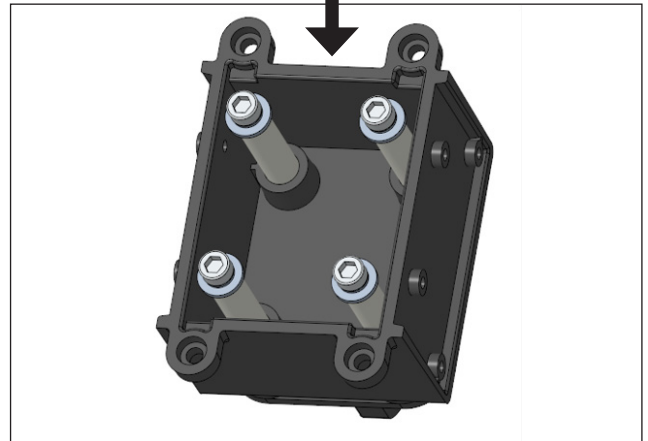
Montaje del hombro y el brazo derecho



PASO 8

Encaje el montaje **A** en **TR-4-22**, como se muestra en la imagen.

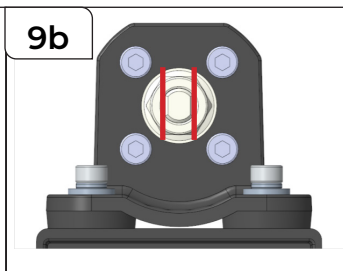
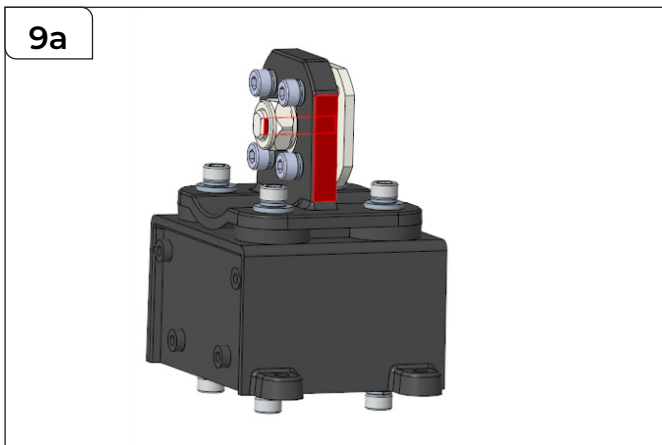
Enrosque una arandela **TR-4-48** y después una arandela **TR-4-48** en un tornillo **PM 3x8** mm. Haga 4 juegos y luego atorníllelos a **TR-4-47** como se muestra en las imágenes.



PASO 9

Introduzca **TR-4-45** a través del orificio de **TR-4-47**, prestando particular atención a la orientación de la pieza. Los bordes superior e inferior son redondeados, mientras que los bordes izquierdo y derecho son planos (ver la imagen del recuadro y las imágenes 9a y 9b en la página siguiente). Enrosque una arandela **TR-4-48** en un tornillo **PM 3x6** mm y haga 4 juegos, usándolos para asegurar **TR-4-45** en su lugar, como se muestra en la imagen.

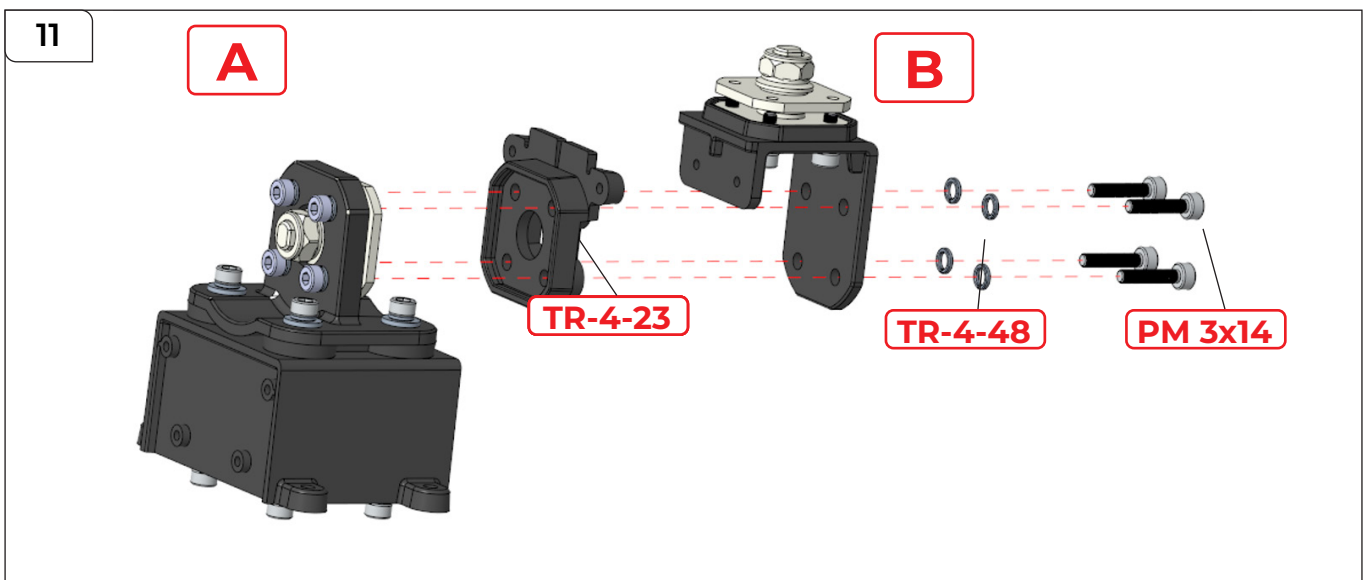
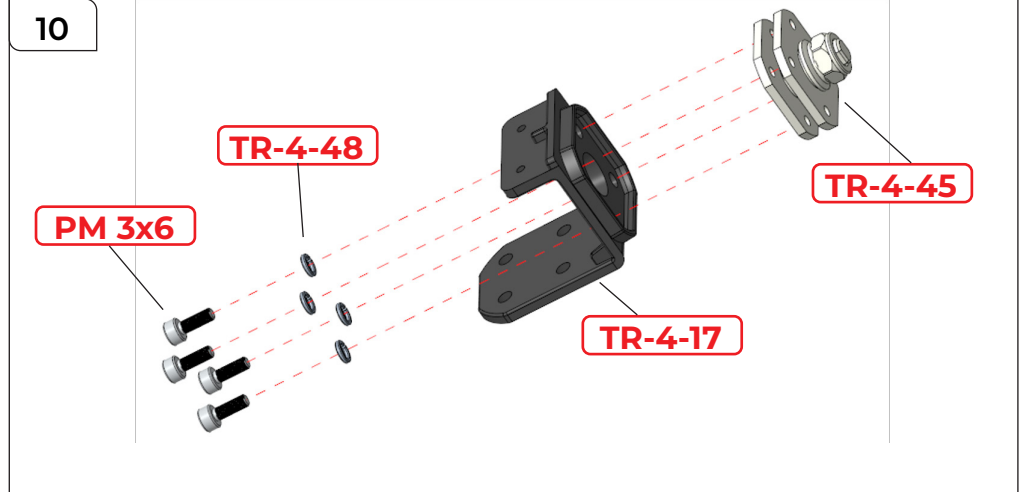
Montaje del hombro y el brazo derecho



¡IMPORTANTE!
Compruebe que los bordes laterales son planos, como se indica con las líneas rojas en la imagen 9b.

PASO 10

Enrosque una arandela **TR-4-48** en un tornillo **PM 3x6 mm**, antes de introducirlo en una de las ranuras para tornillos de **TR-4-17**, para luego fijarla a **TR-4-45**. Repita tres veces esta operación, introduciendo los restantes tornillos ensamblados a través de las restantes ranuras para tornillos de **TR-4-47**. En esta fase las piezas no tienen una dirección particular.



PASO 11

Alinee el montaje **A**, **TR-4-23** y el montaje **B** como se muestra en la imagen 11. Enrosque las arandelas **TR-4-48** en los tornillos **PM 3x14 mm**, haciendo 4 juegos. Fije las piezas (montaje **A**, **TR-4-23** y el montaje **B**) entre sí, introduciendo cada uno de los tornillos ensamblados a través de cada una de las ranuras para tornillos de cada una de las piezas.

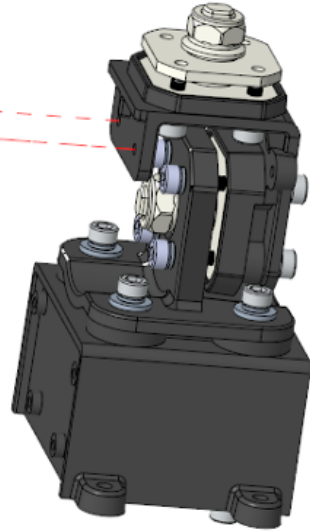
Montaje del hombro y el brazo derecho

12

PB 2,3x6

TR-4-24

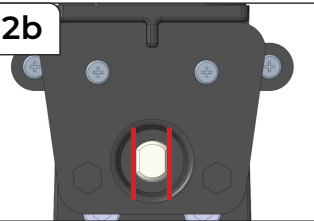
A



PASO 12

Alinee TR-4-24 con el montaje A, tal y como se muestra en la imagen 12, luego fíjela en su lugar usando 2 tornillos PB 2,3x6 mm. Preste mucha atención a la forma del orificio de la pieza TR-4-24, comprobando que encaja adecuadamente en el punto de fijación de TR-4-45 (tal y como se muestra completo en la imagen 12b, abajo).

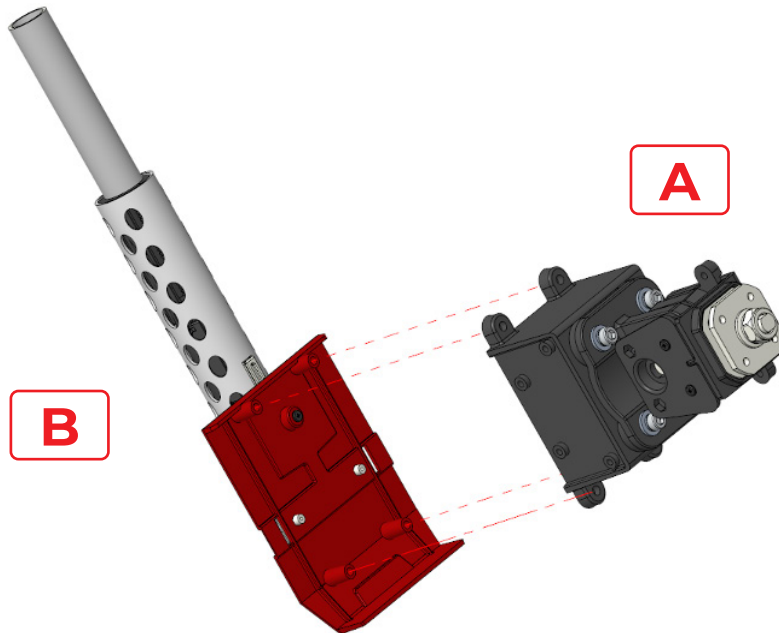
12b



13

B

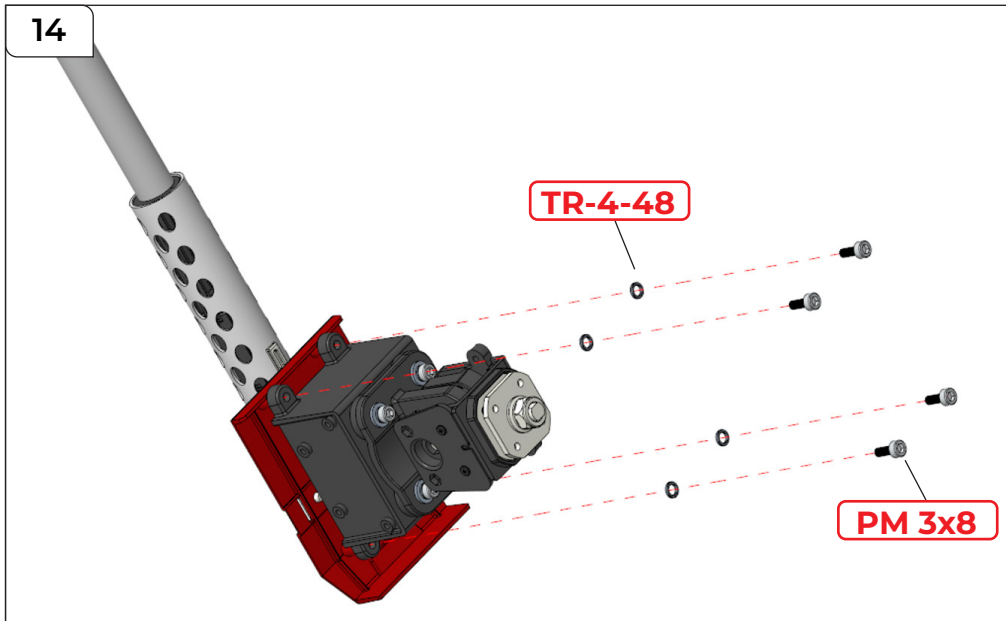
A



PASO 13

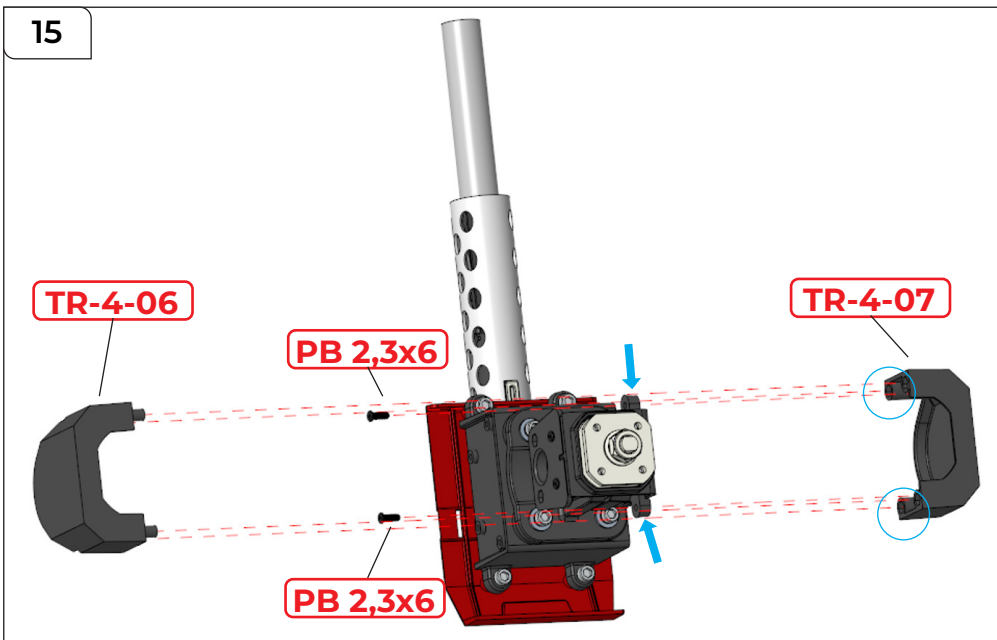
Acople el montaje A al montaje B, como se muestra en la imagen 13.

Montaje del hombro y el brazo derecho



PASO 14

Asegure **A** a **B** usando 4 arandelas **TR-4-48** y 4 tornillos **PM 3x8 mm**, como se muestra en la imagen 14.



PASO 15

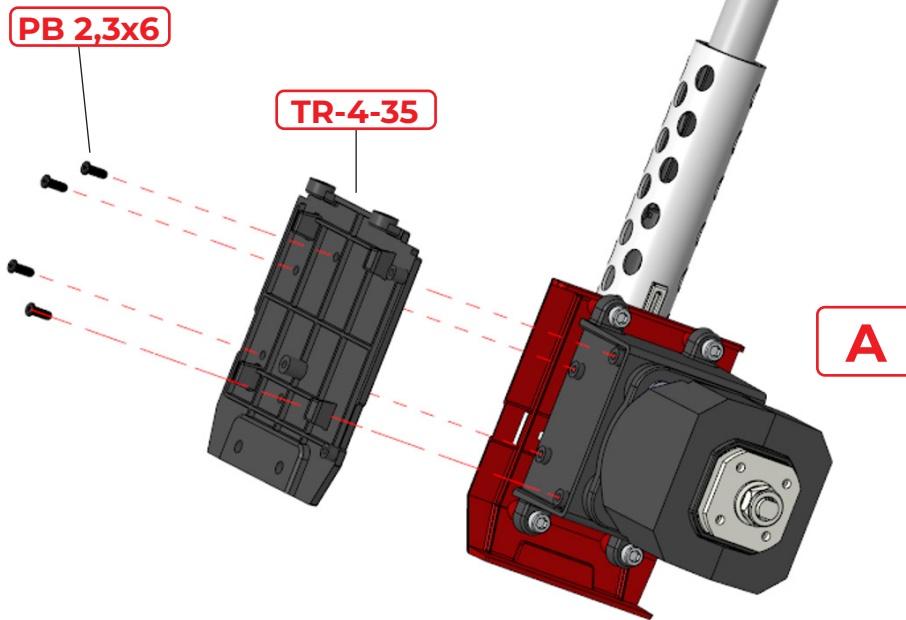
Acople **TR-4-07** al montaje **A**, introduciendo 2 tornillos **PB 2,3x6 mm** a través de las pestañas sobresalientes del montaje **A** (indicadas con las flechas azules) y en los soportes para tornillos de **TR-4-07** (indicados con los círculos azules). Encaje las lengüetas de **TR-4-06** en **TR-4-07**.

Montaje del hombro y el brazo derecho

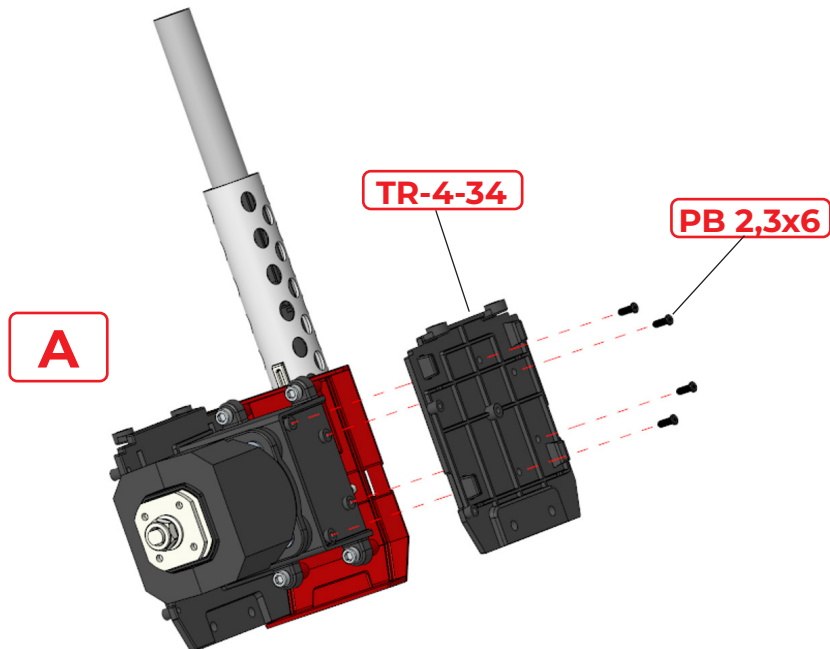
16

PASO 16

Asegure TR-4-35 a A, usando 4 tornillos PB 2,3x6 mm.



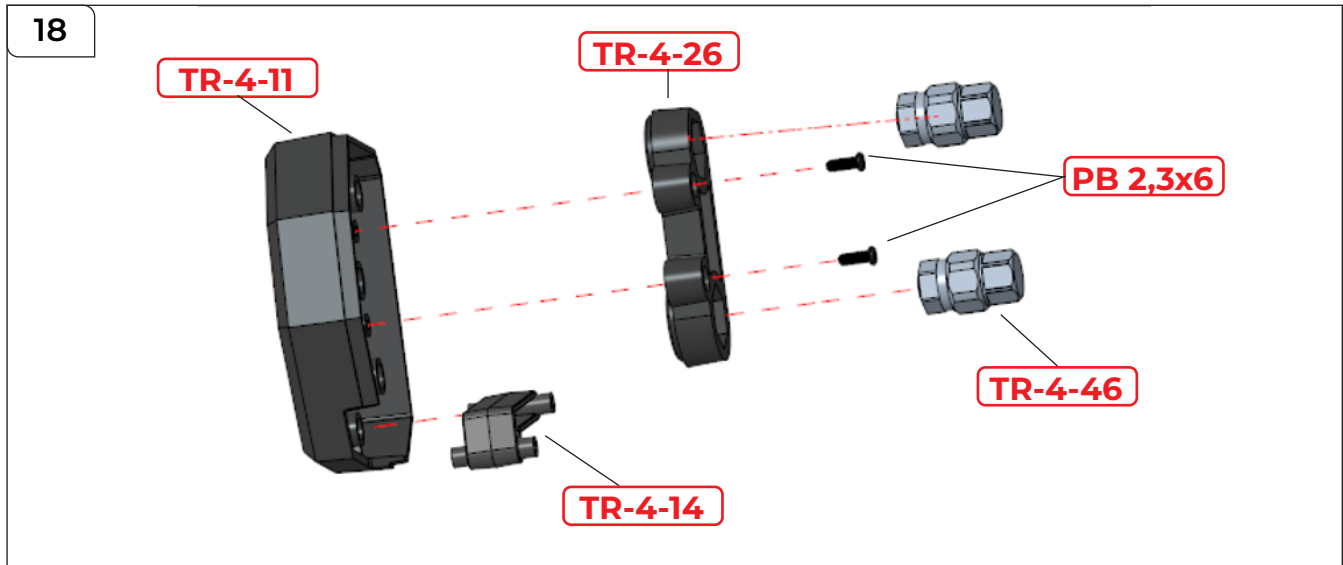
17



PASO 17

Asegure TR-4-34 a A, usando 4 tornillos PB 2,3x6 mm.

Montaje del hombro y el brazo derecho



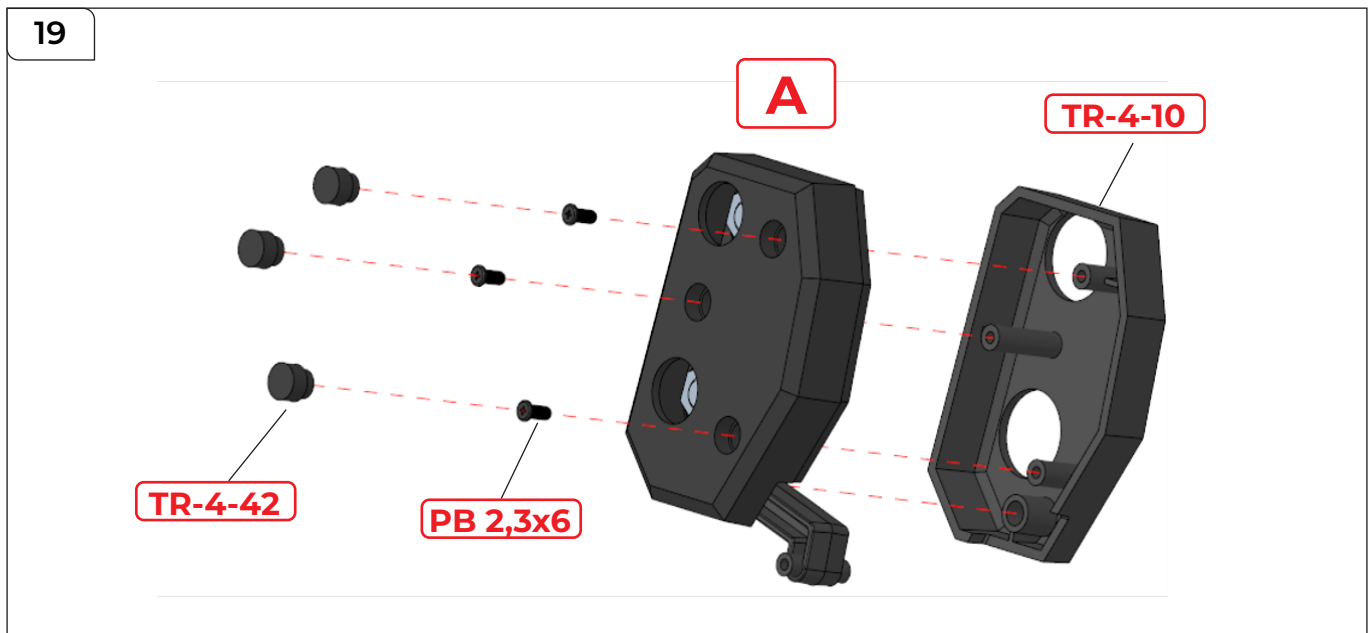
PASO 18

Acople TR-4-26 a TR-4-11 and asegúrelas entre si usando 2 tornillos PB 2,3x6 mm.

Acople TR-4-46 a TR-4-26.

Acople TR-4-14 to TR-4-11. No utilice cola, se trata de una pieza móvil.

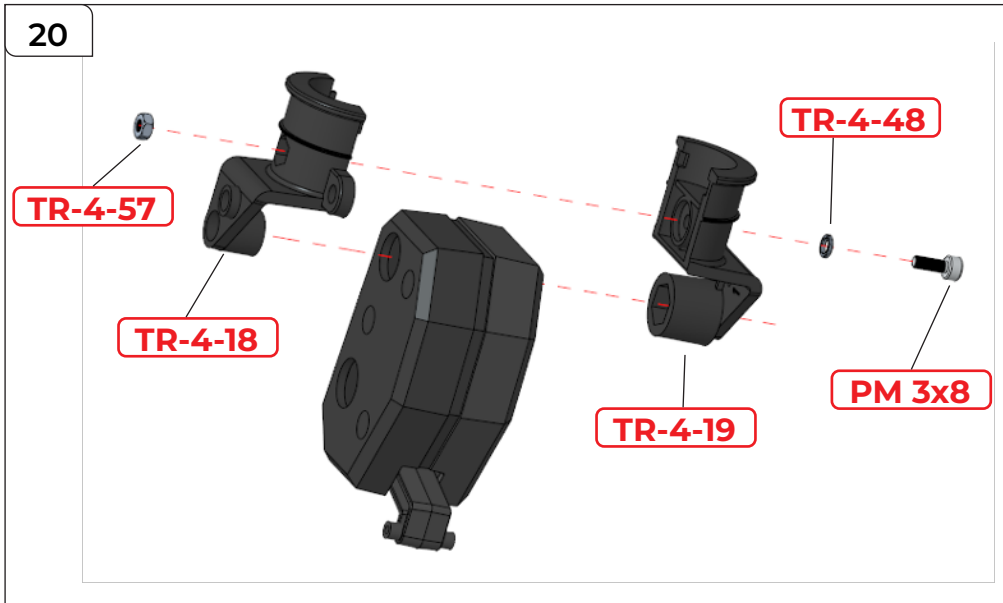
A partir de ahora, este montaje se denominará montaje A.



PASO 19

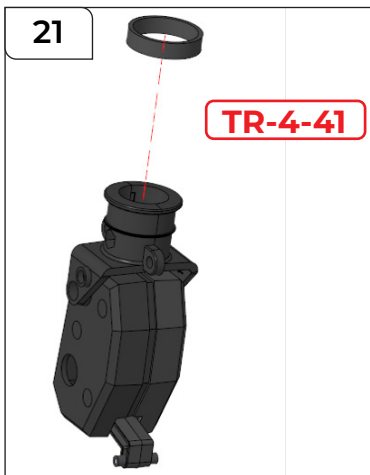
Acople TR-4-10 al montaje A y asegure las piezas entre sí usando 3 tornillos PB 2,3x6 mm. Luego coloque 3 tapas TR-4-42 sobre los tornillos.

Montaje del hombro y el brazo derecho



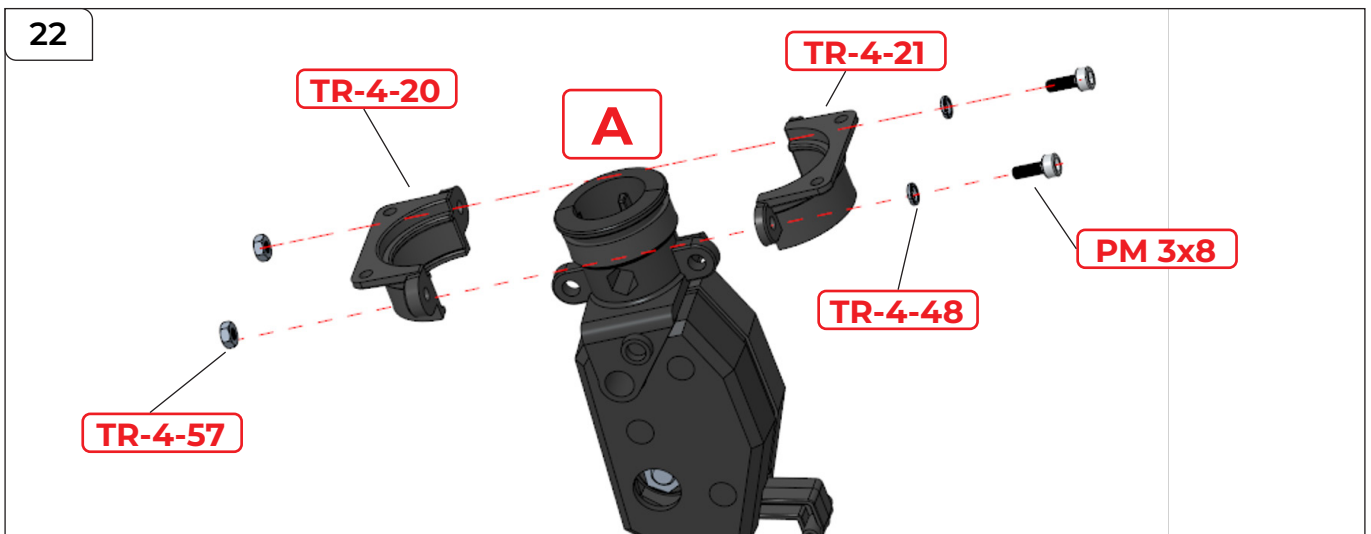
PASO 20

Fije TR-4-18 y TR-4-19 a A. Enrosque una arandela TR-4-48 a un tornillo PM 3x8 mm y páselo a través del montaje, asegurándolo desde el lado opuesto usando una tuerca TR-4-57.



PASO 21

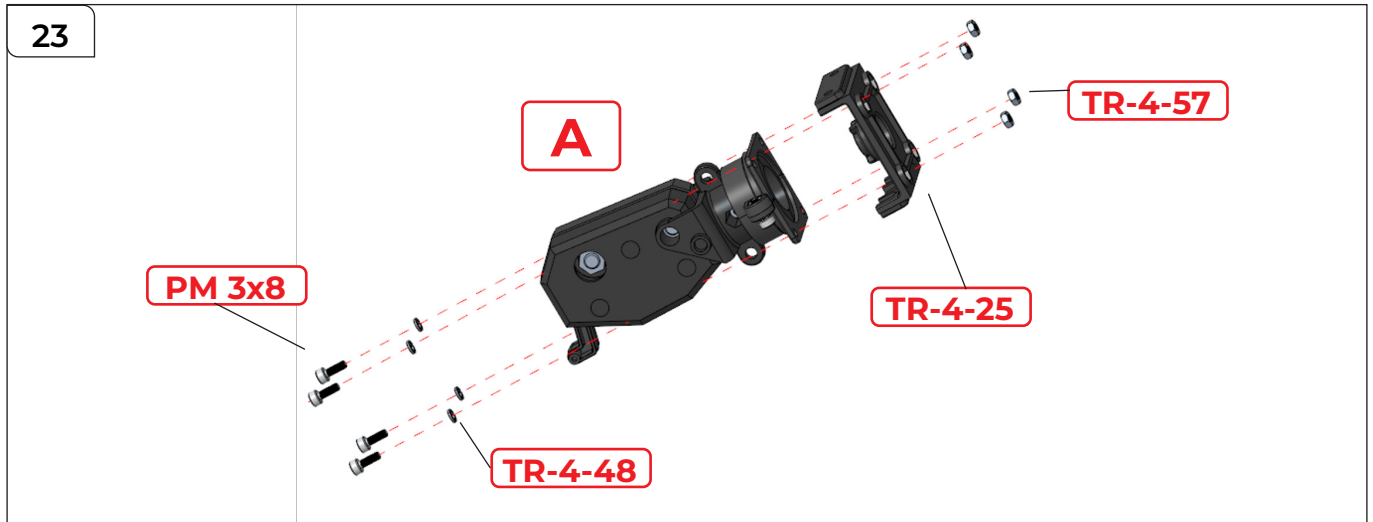
Posicione TR-4-41 alrededor del borde externo del montaje, tal y como se muestra en primer plano en la imagen 21a.



PASO 22

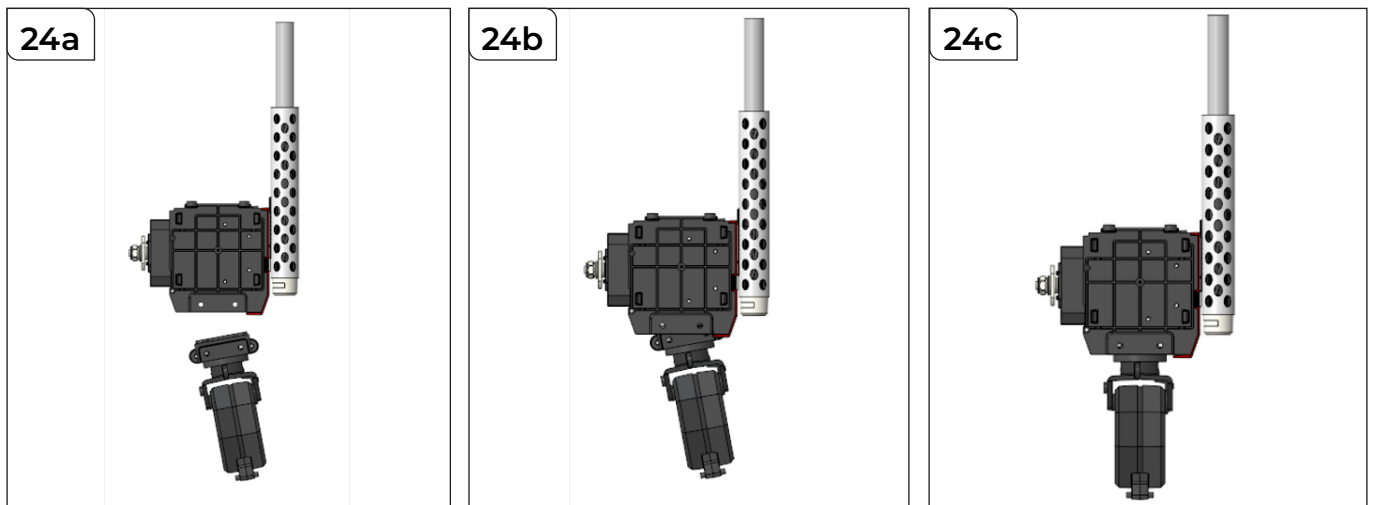
Fije TR-4-20 y TR-4-21 a A, como se muestra en la imagen 21. Enrosque una arandela TR-4-48 a un tornillo PM 3x8 mm, haciendo dos juegos. Introduzca cada uno de los juegos de arandela y tornillo a través del montaje, tal y como se muestra en la imagen, asegurándolos en su lugar usando 2 tuercas TR-4-57.

Montaje del hombro y el brazo derecho



PASO 23

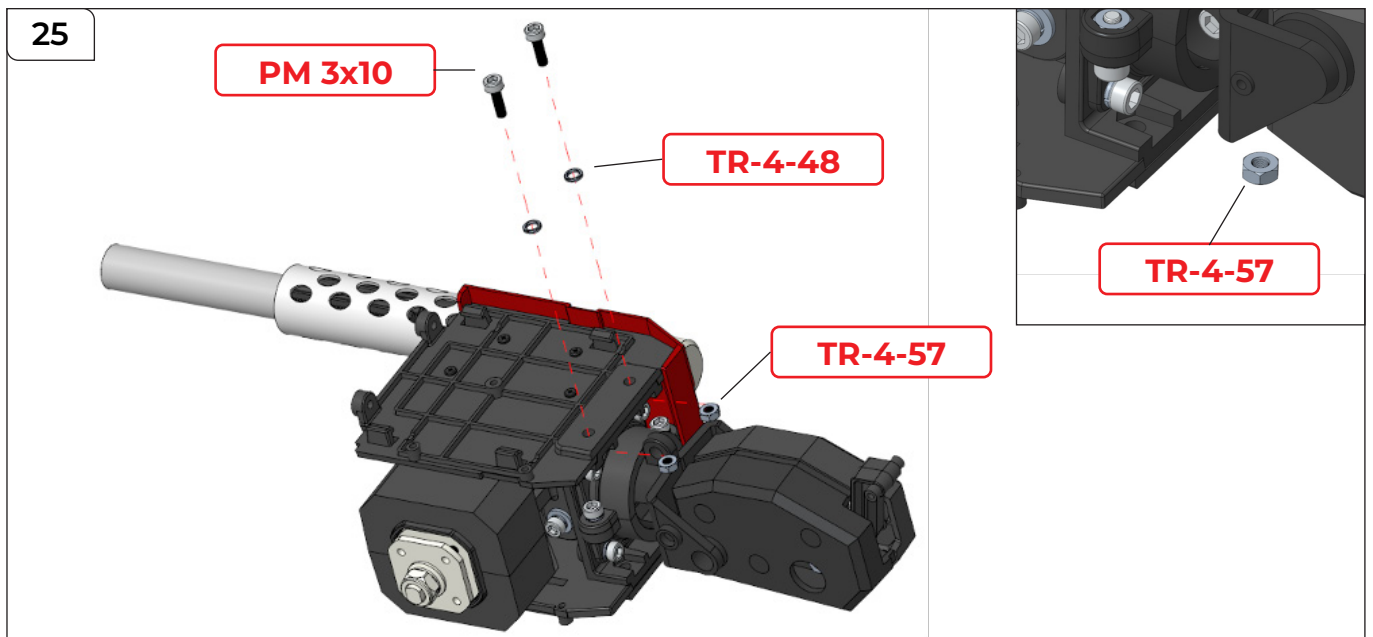
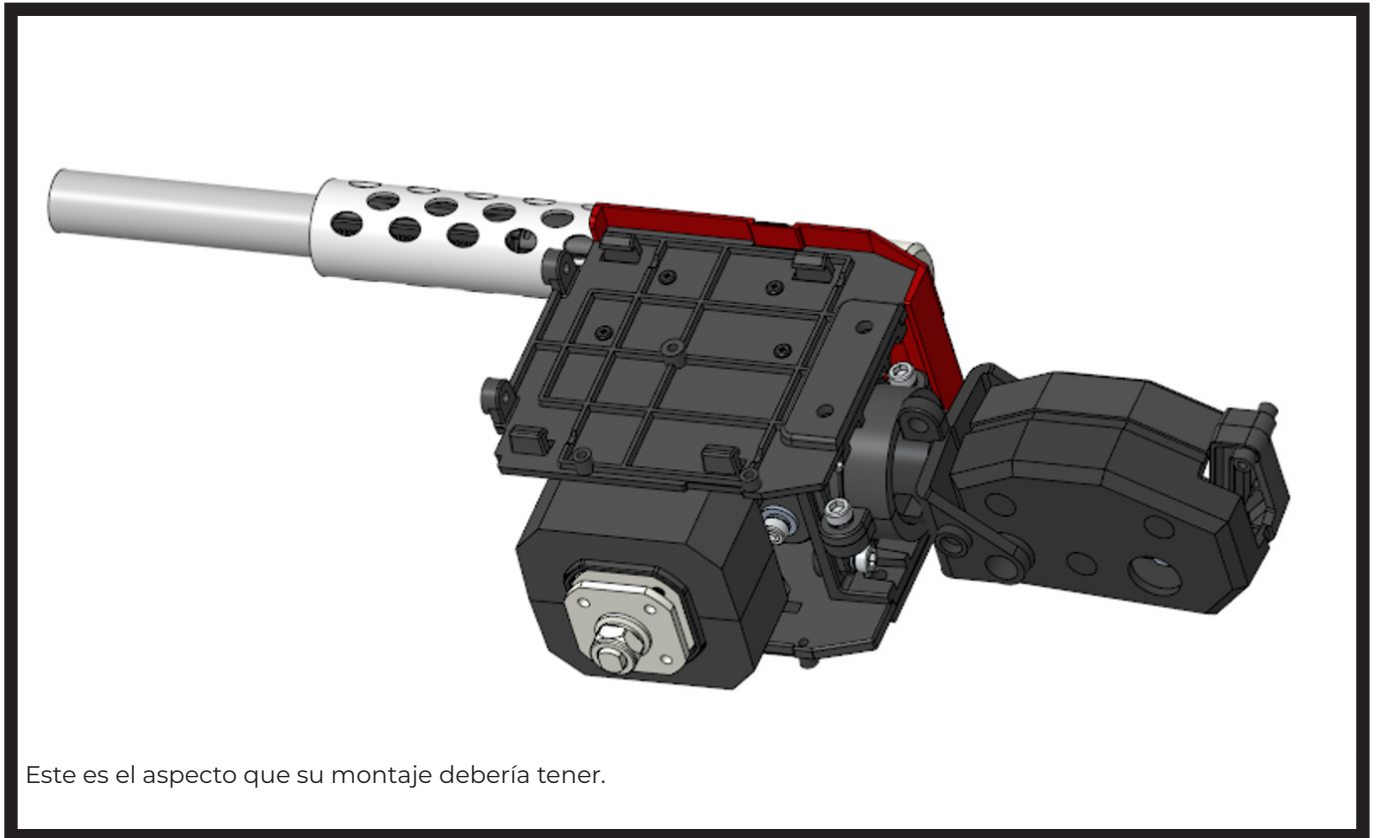
Fije TR-4-25 a A, como se muestra en la imagen.
Enrosque 4 arandelas TR-4-48 a 4 tornillos PM 3x8 mm e introdúzcalos en el montaje como se muestra en la imagen, asegúrelos en su lugar usando las tuercas TR-4-57.



PASO 24

Fije el montaje del paso 23 al montaje del paso 17. Encájelos en la posición adecuada, alineando las ranuras para tornillos de cada uno de los montajes. Empiece con una ranura para tornillos, encuentre la posición adecuada, y luego realice la misma operación con la segunda ranura para tornillos, como se ilustra en la secuencia de arriba.

Montaje del hombro y el brazo derecho

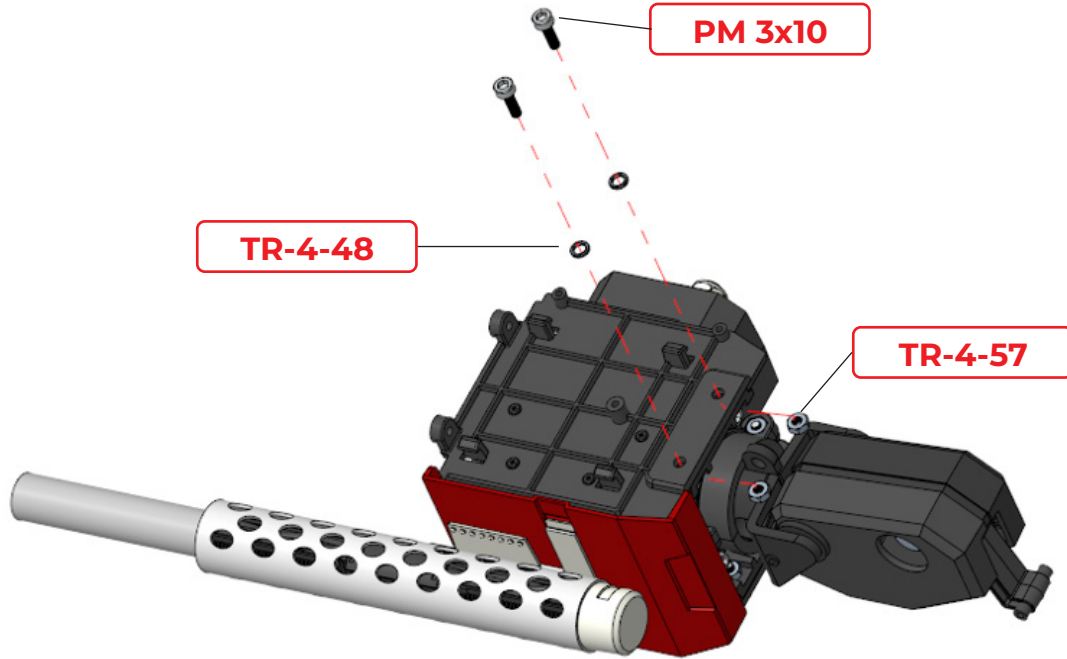


PASO 25

Empiece colocando 1 x **TR-4-57** en cada una de las muescas (ver la imagen de arriba a la derecha), luego enrosque las arandelas **TR-4-48** en 2 tornillos **PM 3x10 mm** (una arandela por tornillo), y finalmente introdúzcalos en **TR-4-57**, como se muestra en la imagen.

Montaje del hombro y el brazo derecho

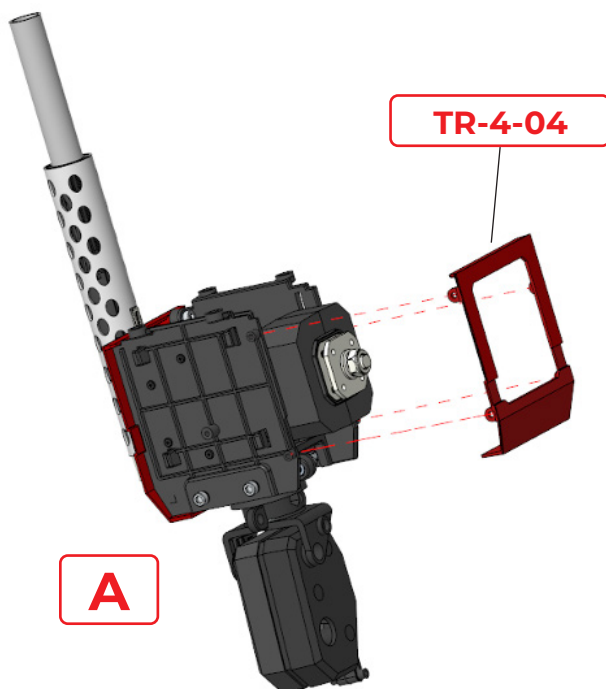
26



PASO 26

Dé la vuelta al montaje y repita el paso 25 en el lado opuesto.

27

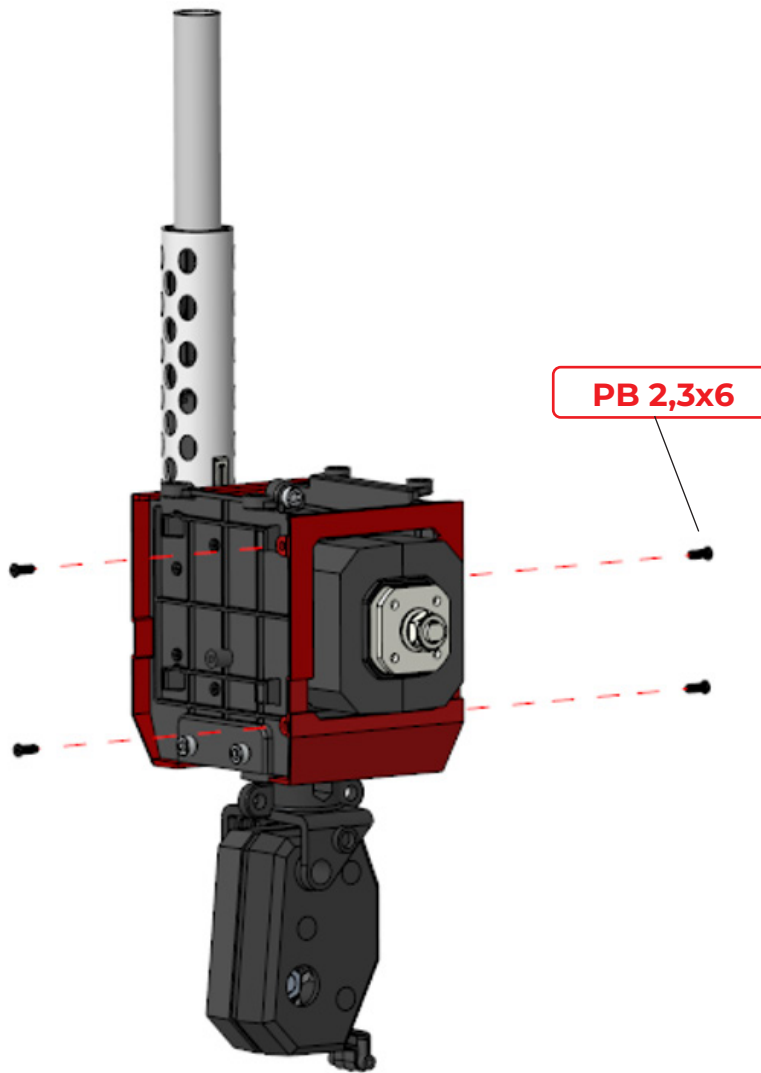


PASO 27

Posicione TR-4-04 en A.

Montaje del hombro y el brazo derecho

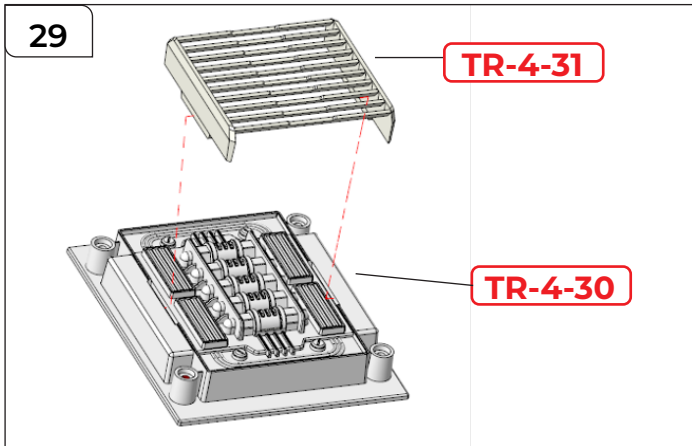
28



PASO 28

Asegure las partes entre sí utilizando 4 tornillos **PB 2,3x6 mm**.

Montaje del hombro y el brazo derecho



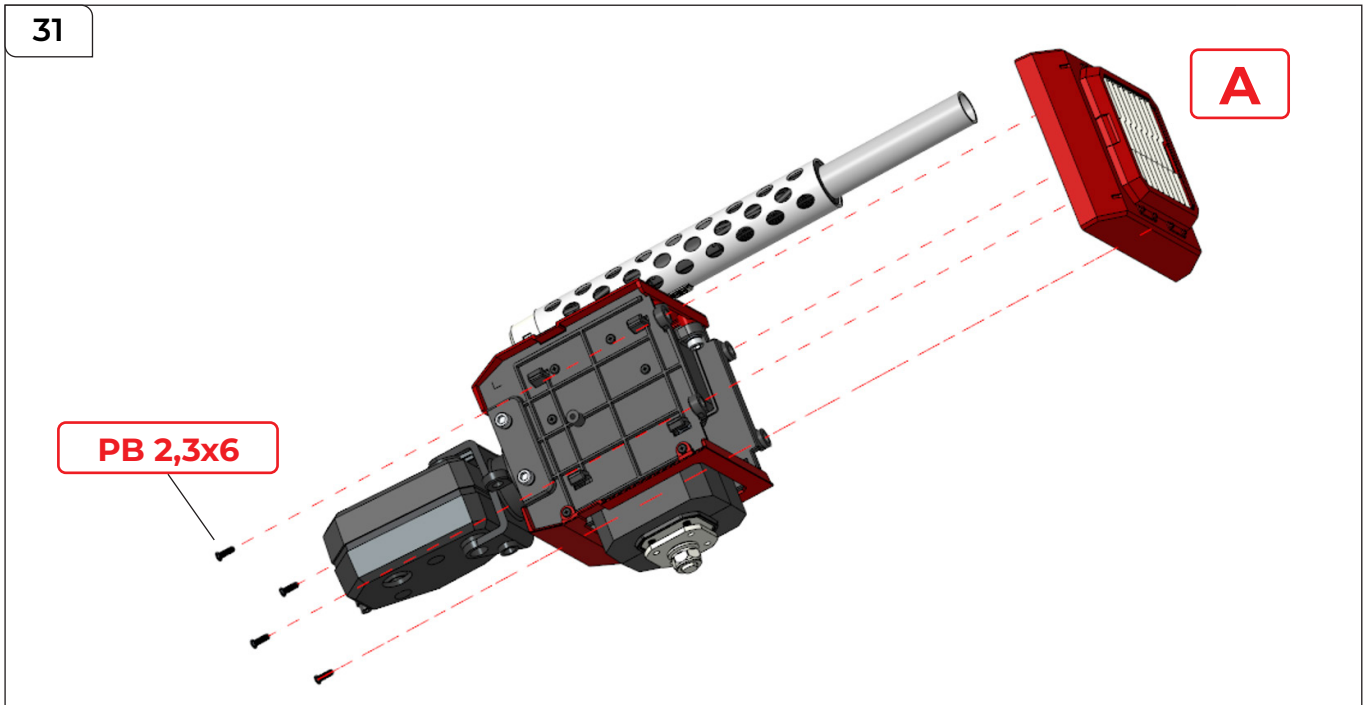
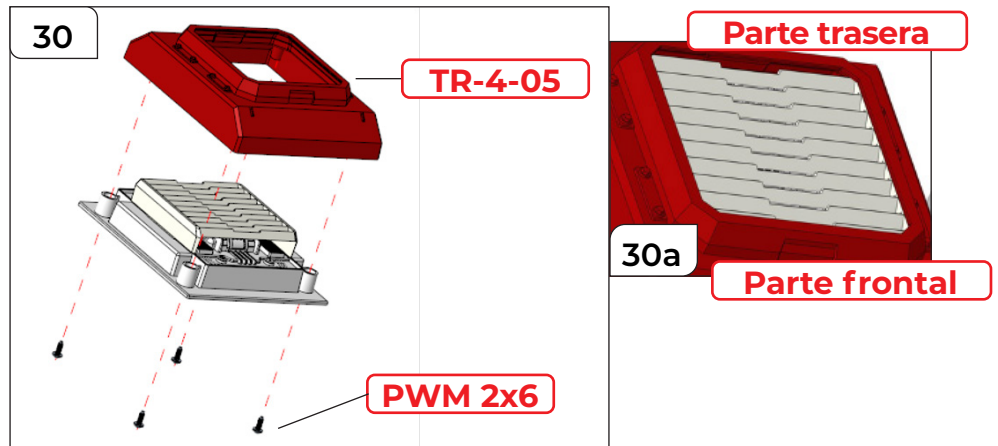
PASO 29

Fije TR-4-31 a TR-4-30, como se muestra en la imagen.

PASO 30

Coloque TR-4-05 sobre TR-4-30 y asegúrela en su lugar usando 4 tornillos PWM2x6 mm.

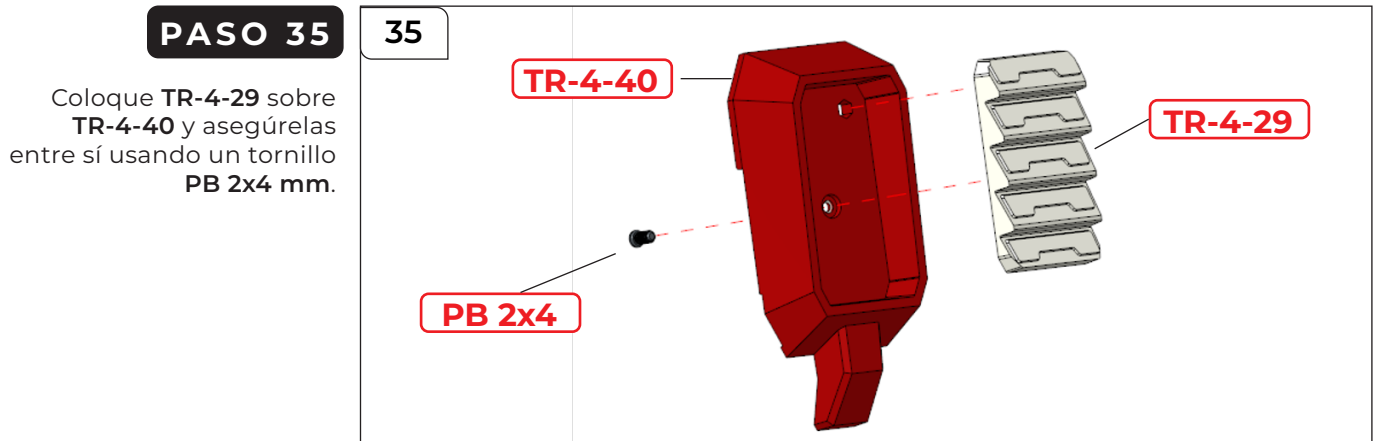
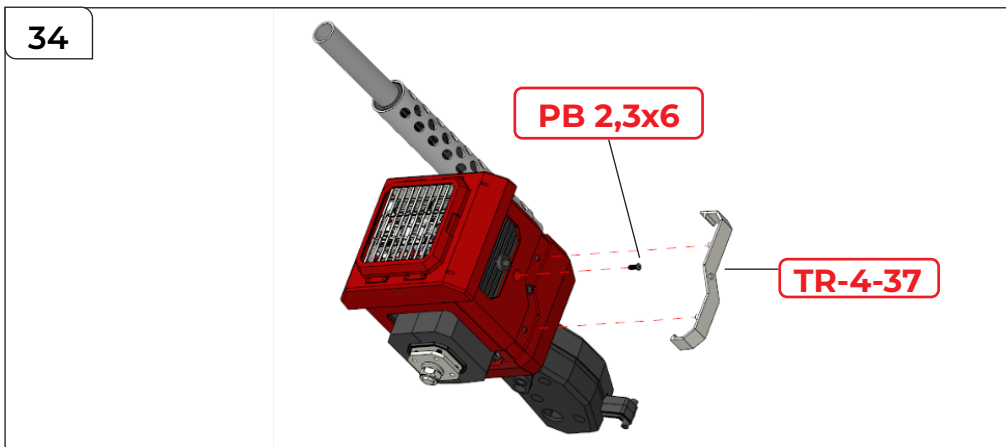
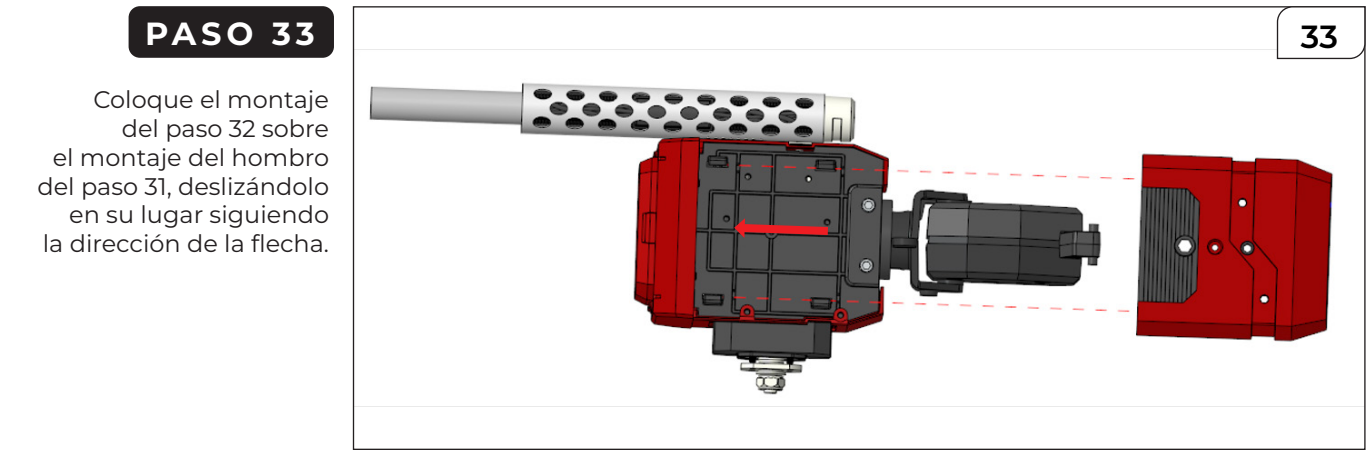
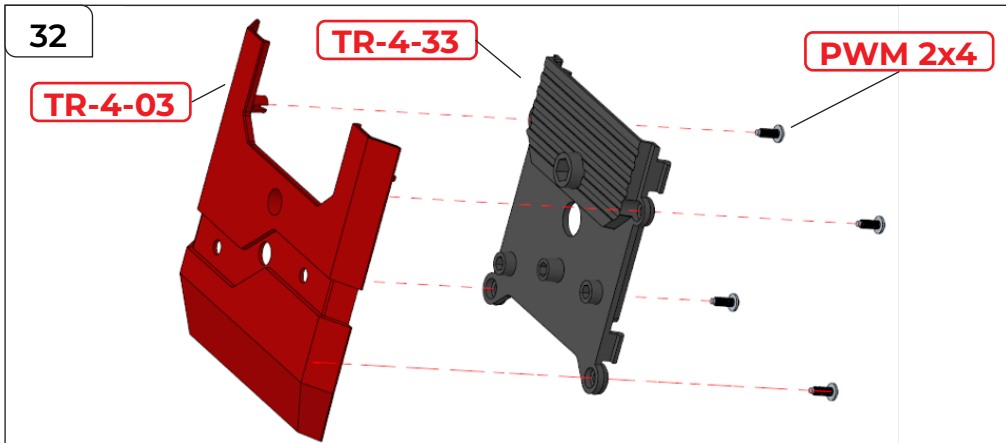
Nota: compruebe la orientación de la ventana ciega, como se muestra en la imagen 30a, antes de completar el montaje. Las persianas son horizontales y se inclinan hacia abajo y hacia delante desde atrás hacia el frente.



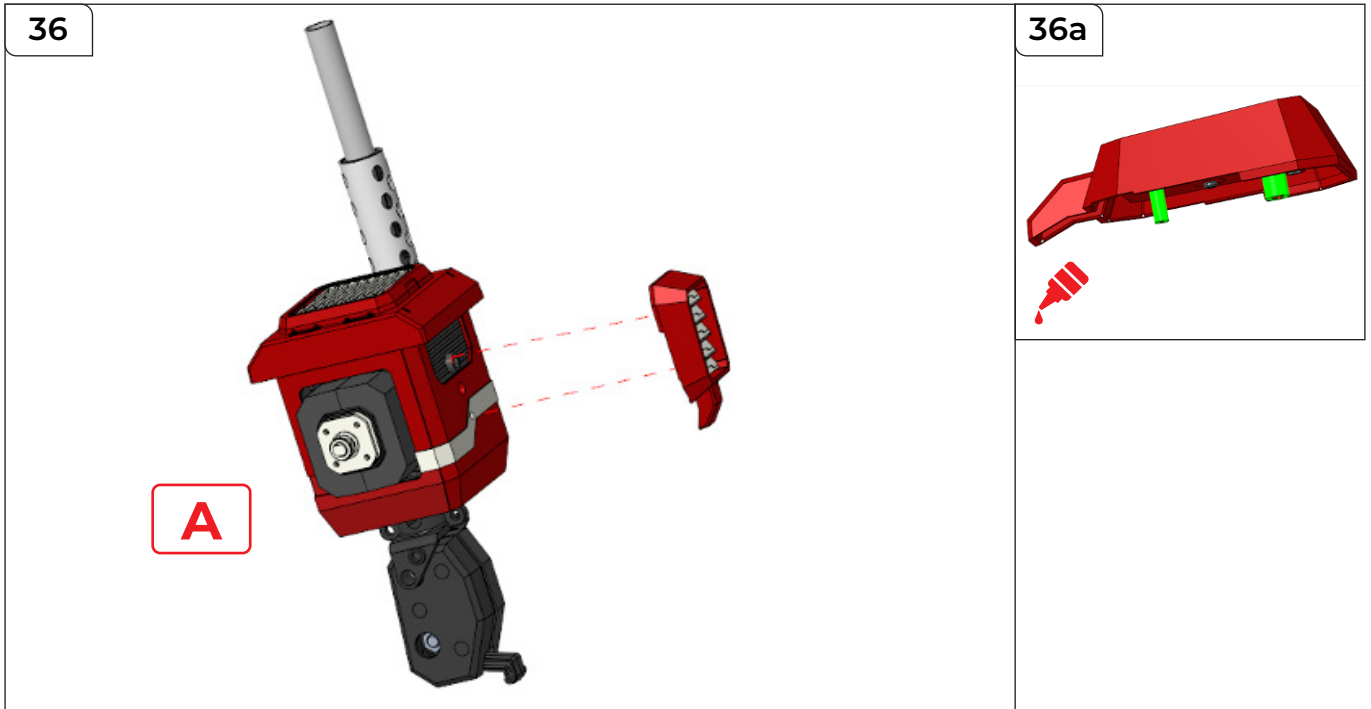
PASO 31

Coloque el montaje A (resultante del paso 30) sobre el montaje del hombro del paso 28, asegurándolo en su lugar usando 4 tornillos PB 2,3x6 mm.

Montaje del hombro y el brazo derecho

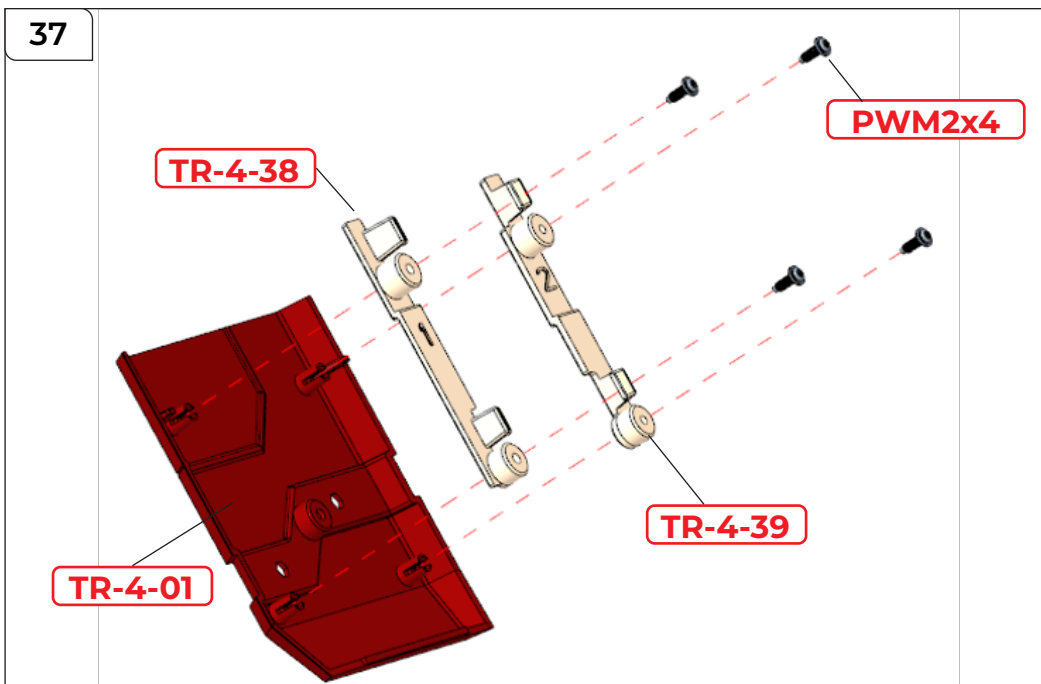


Montaje del hombro y el brazo derecho



PASO 36

Aplique una gota de cola al montaje del paso 35 (como se indica en verde en la imagen 36a) antes de pegarlo a **A**, como se muestra en la imagen 36.

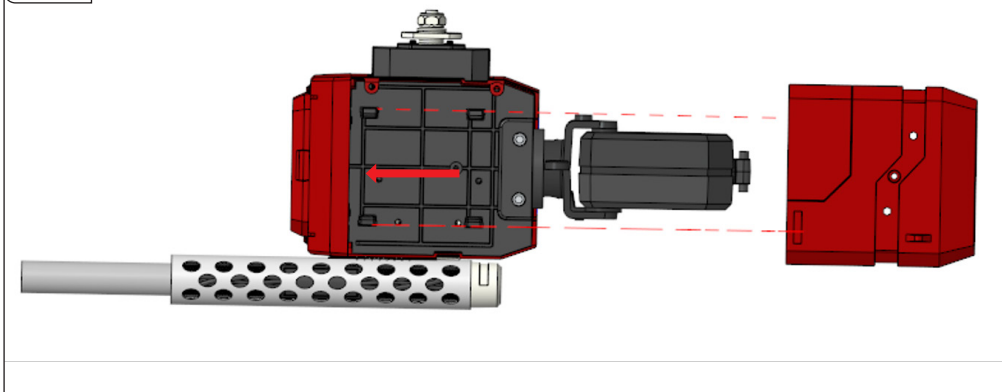


PASO 37

Coloque **TR-4-38** y **TR-4-39** en **TR-4-01**, como se muestra en la imagen, asegúrelas con 4 tornillos **PWM2x4 mm**.

Montaje del hombro y el brazo derecho

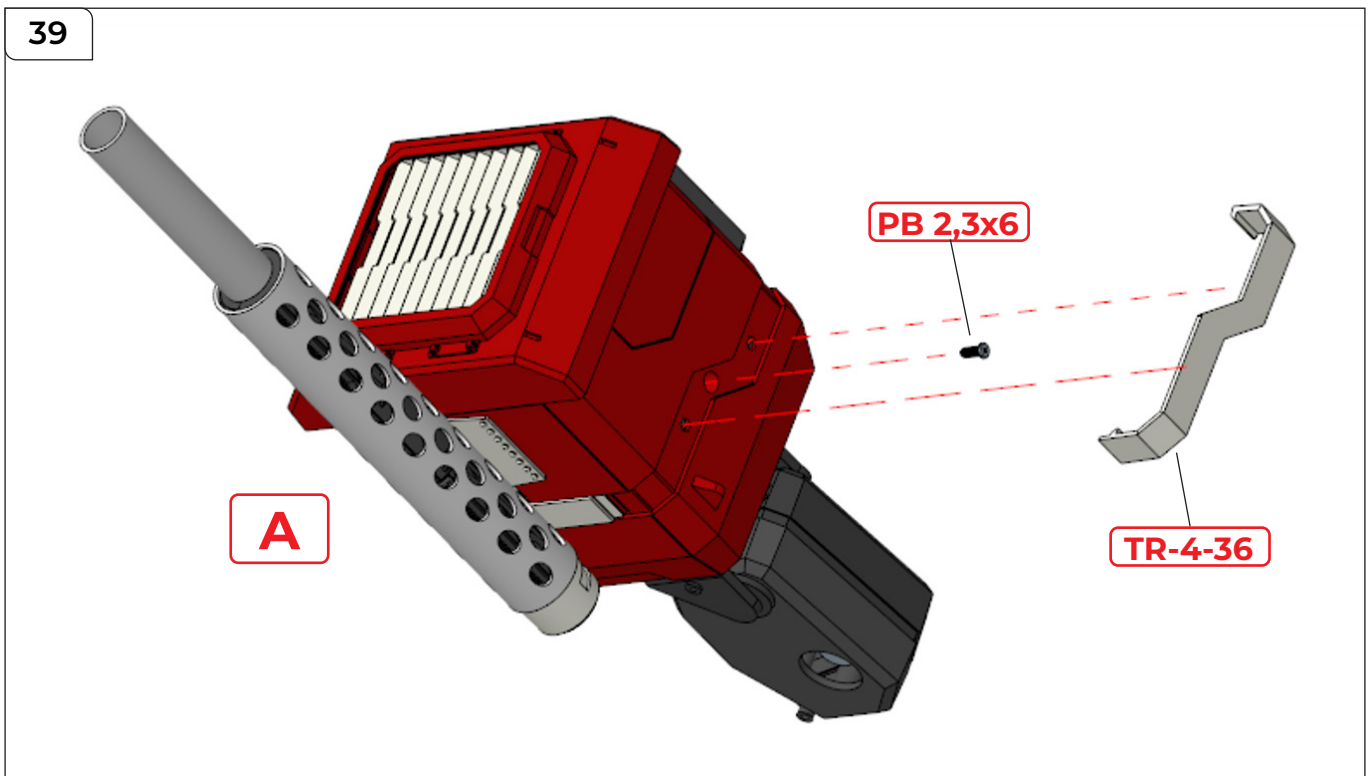
38



PASO 38

Coloque el montaje del paso 37 sobre el hombro, deslizándolo en su lugar siguiendo la dirección de la flecha.

39

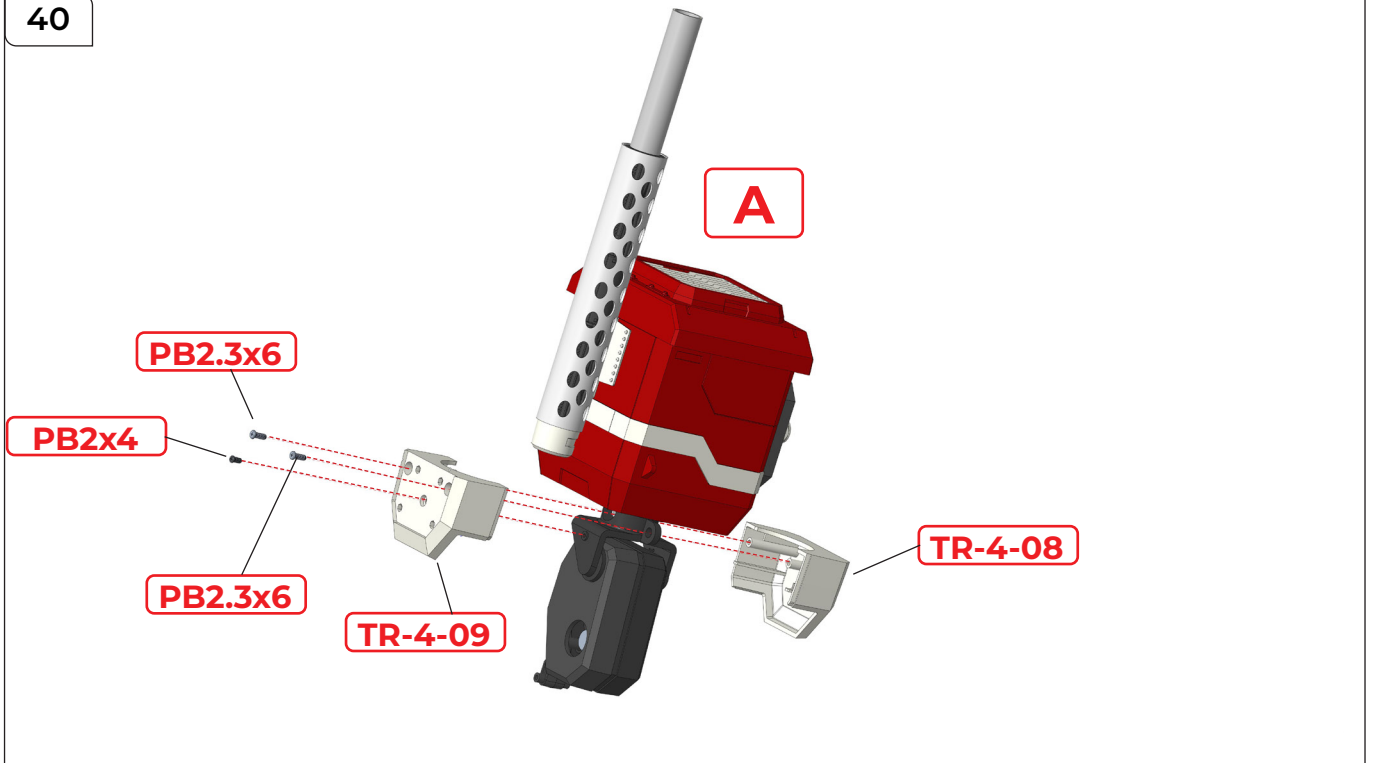


PASO 39

Asegure en su lugar las piezas del paso 38 usando un tornillo **PB 2,3x6 mm**. Introduzca **TR-4-36** en **A**, como se muestra en la imagen, hasta que encaje en su lugar.

Montaje del hombro y el brazo derecho

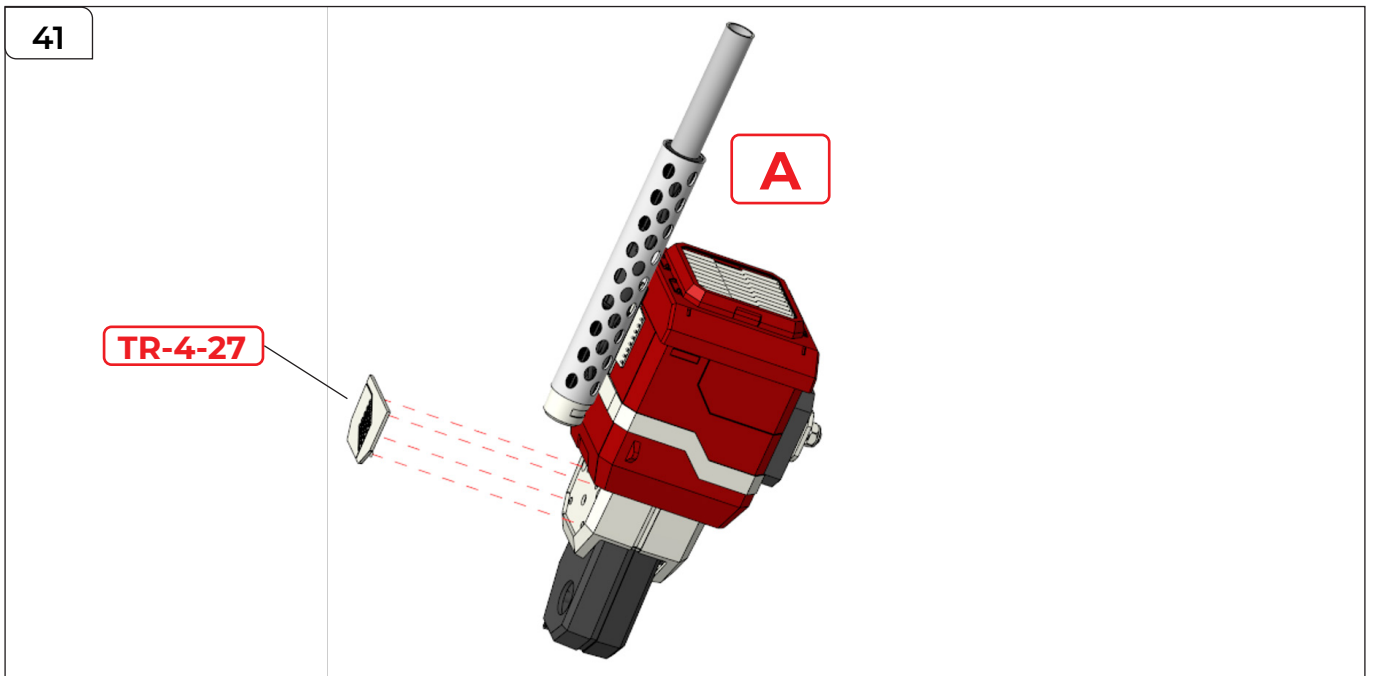
40



PASO 40

Posicione TR-4-08 y TR-4-09 a cada uno de los lados de A, como se muestra en la imagen. Asegúrelas a A usando 2 tornillos PB 2,3x6 mm en los orificios exteriores y 1 tornillo PB 2x4 mm en el orificio central.

41



PASO 41

Acople TR-4-27 a A.

Montaje del hombro y el brazo derecho

PACK 4 COMPLETO

